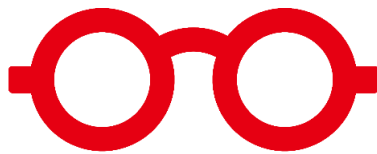


令和 7年度

市 税 の 概 要



めがねのまちさばえ

鯖 江 市

鯖江市民憲章

山があります。川があります。そして、やすらぎがあります。

ふるさと鯖江の祖先たちは、王山古墳の昔から日野の流れにあすをみつめ、
豊かな大地のめぐみに感謝しながらたくましく生きてきました。

わたしたちは、嚮陽（きょうよう）の心にふさわしい先人の歩みをうけつぎ、
新たな飛躍をめざして誓います。

わたしたちは清らかなまち鯖江を守ります

輝く緑と澄んだ水 そして花につつまれた

そんな美しいまちを守ります

心豊かなまち鯖江を育てます

すこやかな出会いがあり ともに喜びをわかちあえる

そんなほっとするまちを育てます

力あふれるまち鯖江をつくります

世界の友と手をつなぎ 限りなく未来を拓く

そんな躍動するまちをつくります

そして

夢のひろがるまちづくりに努めます

わたしたちは、鯖江市民です。ともに学び、ともに生きる鯖江市民です。

目 次

I 総 括

1 市 勢	1
2 鯖江市行政機構図	2
3 税務機構と事務分掌	3
4 財 政	
(1) 令和7年度一般会計当初予算	4
(2) 令和7年度一般会計当初予算の構成図	5
(3) 一般会計決算状況	6
(4) 一般会計歳入（決算額）に占める市税の割合	7
(5) 令和6年度市税決算状況	8
(6) 令和6年度市税決算税目別構成図	9
(7) 令和3～令和6年度市税決算状況	10
5 市税率一覧表	12
6 市税率の変遷	14

II 市 民 税

1 個人市民税	
(1) 市県民税調定額および負担額（当初）	17
(2) 納税義務者数	18
(3) 調 定 額	18
(4) 所得階層別課税状況（当初）	20
(5) 寄附金税額控除	22
2 法人市民税	
(1) 調定状況	23
(2) 申告期（月）別・均等割区分別法人数	23

III 固定資産税・都市計画税

1 課税状況	
(1) 固定資産税	24
(2) 都市計画税	24
(3) 交付金および納付金	24

2	固定資産評価状況	
(1)	土地	25
(2)	家屋	27
(3)	償却資産	30

IV 諸 税

1	軽自動車税	
(1)	車種別課税台数	31
(2)	車種別調定額	32
2	市たばこ税	33
3	入湯税	33

V 収 納 状 況

1	口座振替状況（当初賦課時）	34
2	納付方法別（口座振替・コンビニ納税）収納額（現年度分）	35
3	差押・交付要求状況	35
4	督促状発付状況	36

VI 国民健康保険税

1	加入状況	37
2	賦課割合・税率	37
3	課税状況（当初）	38
4	決算状況	40

VII そ の 他

1	事務の合理化の推移	41
2	固定資産評価員	42

I 総括

1 市 勢

市制施行 昭和30年1月15日

編入年月日	編 入 市 町 村	編入後の総面積
昭和 30. 1. 15 (合併市制施行)	今立郡鯖江町、神明町、中河村、片上村 丹生郡立待村、吉川村、豊村	54.7 km ²
30. 6. 10	今立郡北中山村	64.37
32. 3. 31	今立郡河和田村	84.21
48. 11. 1	福井市上江尻町の一部（境界変更による）	84.23
平成 1. 11. 10	国土地理院の測量による変更	84.75
27. 10. 1	国土地理院の測量による変更	84.59

都市形態 田園工業都市

面 積 84.59km²（東西19.2km 南北8.3km）

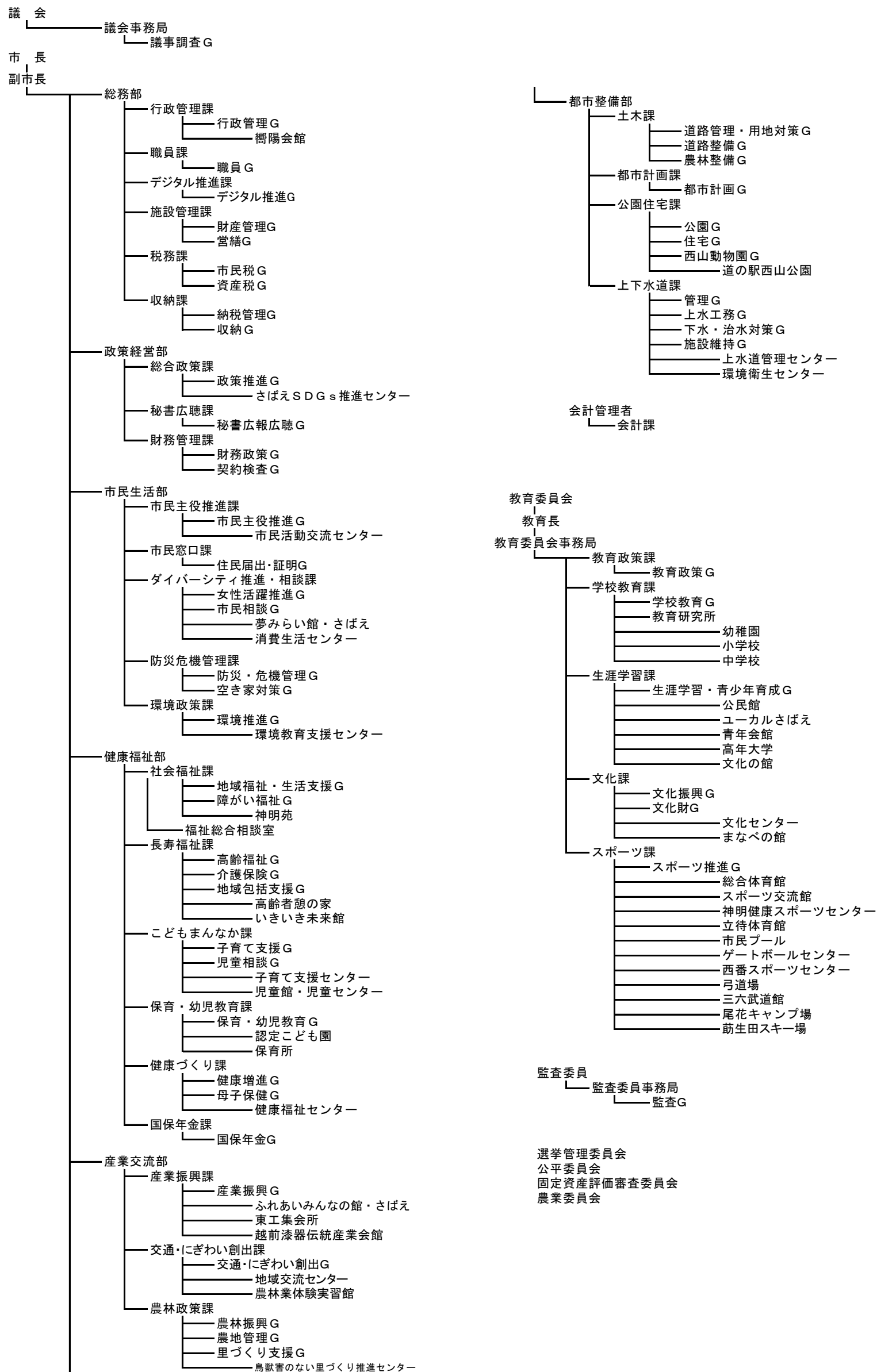
位 置 東経 136° 7′ 27″ ～ 136° 20′ 12″
北緯 35° 55′ 35″ ～ 36° 00′ 05″

人口・世帯等の推移

(7月1日現在)

年別 区分		令和2	令和3	令和4	令和5	令和6	令和7
人口	男	33,834	33,854	33,843	33,518	33,434	33,406
	女	35,528	35,507	35,380	35,068	34,871	34,684
	計	69,362	69,361	69,223	68,586	68,305	68,090
	対前年比	100.1	100.0	99.8	99.1	99.6	99.7
世帯	世帯数	24,824	25,238	25,502	25,563	25,931	26,300
	対前年比	102.6	101.7	101.0	100.2	101.4	101.4
1世帯当たり人員		2.8	2.7	2.7	2.7	2.6	2.6
人口密度(人/km ²)		820	820	818	811	807	805
世帯密度(世帯/km ²)		293	298	301	302	307	311

2 鯖江市行政機構図



3 税務機構と事務分掌

区 分		課長	主幹	参 事	課長補佐	主任	主 査	主 事	再任用 会計年度	合 計
税務課		1								1
	市民税グループ			1			3	4	2	10
	資産税グループ			1			3	4		8
収納課		1								1
	納税管理グループ			1			2	1	1	5
	収納グループ		1		1		1	3		6
合 計		2	1	3	1	0	9	12	3	31

【税務課】

市民税グループ

- 1 個人市・県民税の賦課に関する事
- 2 法人市民税の申告納付に関する事
- 3 軽自動車税の賦課に関する事
- 4 国民健康保険税の賦課に関する事
- 5 市たばこ税、入湯税の申告納付に関する事
- 6 市税に関する資料の収集および統計に関する事

資産税グループ

- 1 固定資産税および都市計画税の賦課に関する事
- 2 国有資産等所在市町村交付金に関する事
- 3 地籍図、土地索引台帳の管理および閲覧に関する事

【収納課】

納税管理グループ

- 1 市税（国民健康保険税含む）、後期高齢者医療保険料、介護保険料、水道料金（下水道使用料含む）の還付事務に関する事
- 2 市税（国民健康保険税含む）、後期高齢者医療保険料、介護保険料、水道料金（下水道使用料含む）の口座振替に関する事
- 3 個人県民税の清算事務に関する事
- 4 納税思想の普及および租税教育の推進に関する事

収納グループ

- 1 市税（国民健康保険税含む）、後期高齢者医療保険料、介護保険料、市営住宅使用料、水道料金（下水道使用料含む）の徴収に関する事
- 2 市税（国民健康保険税含む）、後期高齢者医療保険料、介護保険料、市営住宅使用料、水道料金（下水道使用料含む）の滞納処分に関する事

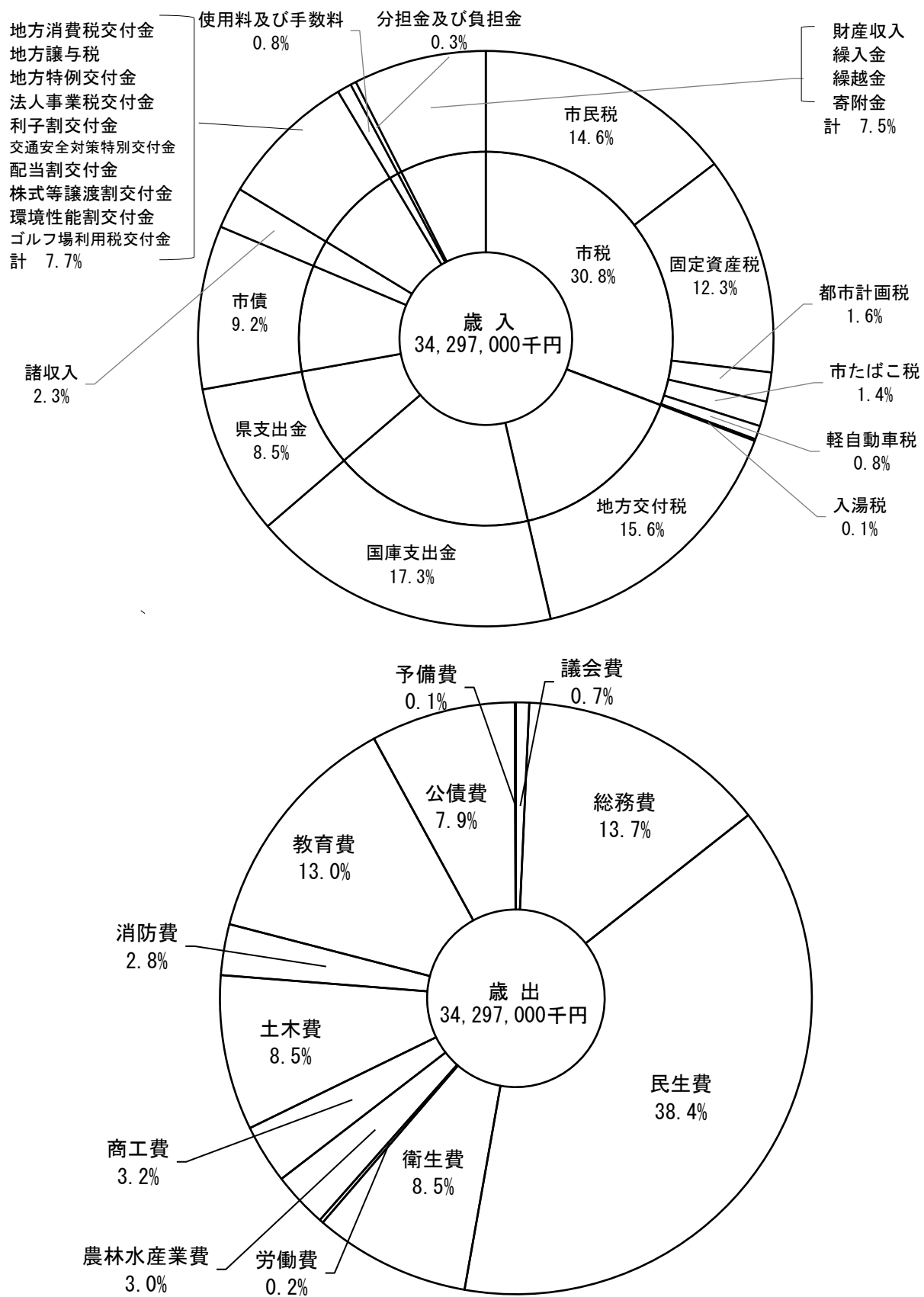
4 財 政

(1) 令和7年度一般会計当初予算

(単位：千円・%)

歳 入	予算額	構成比	歳 出	予算額	構成比
1 市税	10,549,000	30.8	1 議会費	247,580	0.7
(市民税)	(5,014,900)	14.6	2 総務費	4,682,693	13.7
(固定資産税)	(4,208,000)	12.3	(徴税費)	(508,731)	1.5
(軽自動車税)	(263,200)	0.8	3 民生費	13,171,227	38.4
(市たばこ税)	(480,000)	1.4	4 衛生費	2,928,305	8.5
(入 湯 税)	(20,000)	0.1	5 労働費	71,067	0.2
(都市計画税)	(562,900)	1.6	6 農林水産業費	1,039,128	3.0
2 地方譲与税	268,400	0.8	7 商工費	1,105,121	3.2
3 利子割交付金	4,700	0.0	8 土木費	2,906,499	8.5
4 地方消費税交付金	1,801,800	5.2	9 消防費	953,413	2.8
5 ゴルフ場利用税交付金	300	0.0	10 教育費	4,462,241	13.0
6 環境性能割交付金	40,500	0.1	12 公債費	2,709,726	7.9
8 地方交付税	5,350,000	15.6	14 予備費	20,000	0.1
9 交通安全対策特別交付金	7,000	0.0			
10 分担金及び負担金	111,316	0.3			
11 使用料及び手数料	267,769	0.8			
12 国庫支出金	5,943,067	17.3			
13 県支出金	2,908,339	8.5			
14 財産収入	62,416	0.2			
15 寄附金	1,811,750	5.3			
16 繰入金	585,260	1.7			
17 繰越金	100,000	0.3			
18 諸収入	799,303	2.3			
19 市債	3,152,200	9.2			
20 地方特例交付金	95,780	0.3			
21 配当割交付金	93,100	0.3			
22 株式等譲渡所得割交付金	119,400	0.3			
23 法人事業税交付金	225,600	0.7			
合 計	34,297,000	100.0	合 計	34,297,000	100.0

(2) 令和7年度一般会計当初予算の構成図

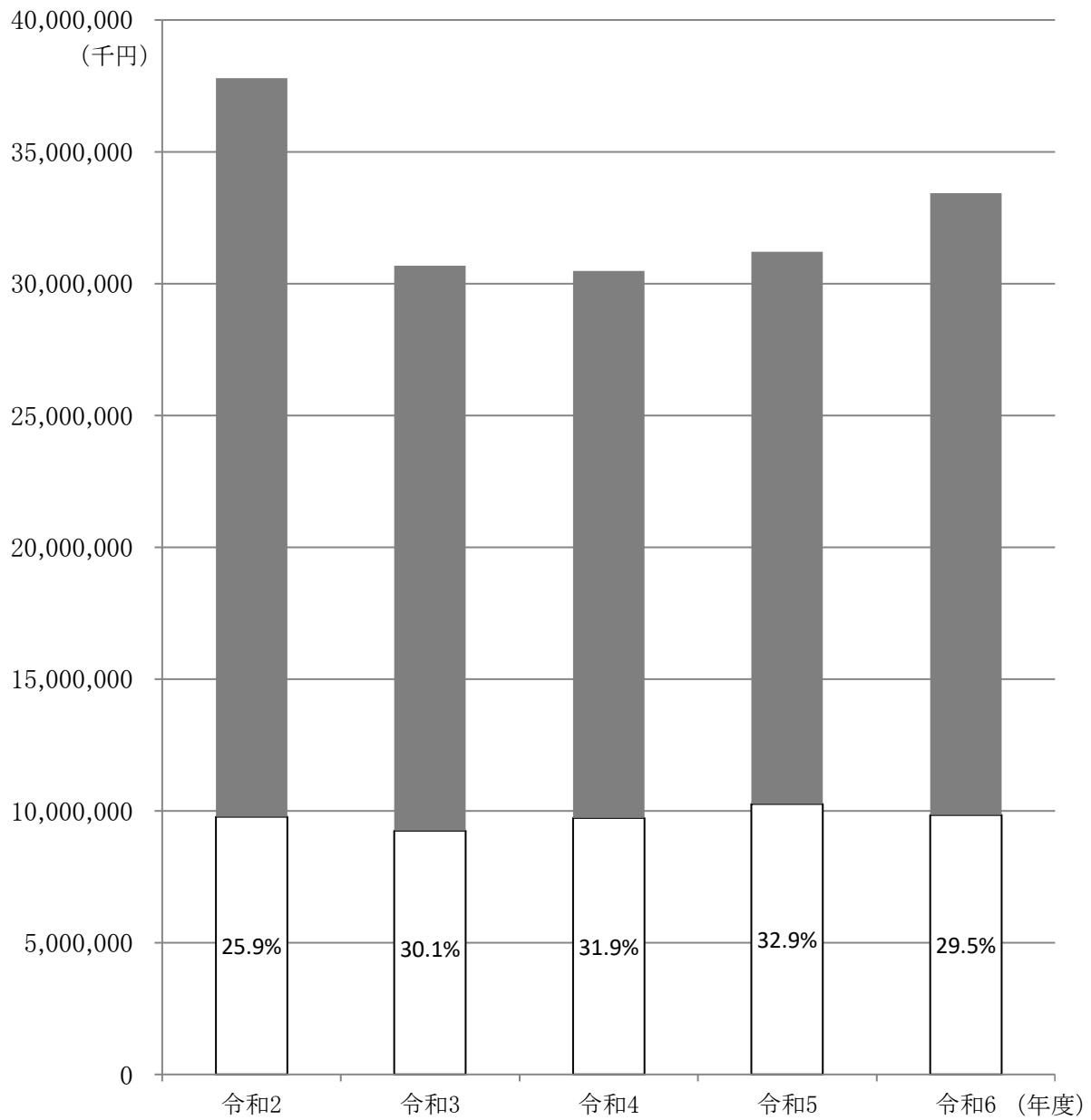


(3) 一般会計決算状況

(単位：千円)

年 度		令和2	令和3	令和4	令和5	令和6
区 分						
歳入	市税	9,773,908	9,243,875	9,736,539	10,269,906	9,848,122
	地方譲与税	252,727	256,567	256,481	258,676	261,767
	利子割交付金	9,614	8,238	4,179	3,316	4,273
	地方消費税交付金	1,452,821	1,589,108	1,672,352	1,661,792	1,823,403
	ゴルフ場利用税交付金	318	336	303	255	236
	環境性能割交付金	22,913	23,830	29,620	34,029	36,275
	自動車取得税交付金	-	-	-	-	-
	地方交付税	4,536,953	5,421,996	5,622,785	5,467,260	5,204,542
	交通安全対策特別交付金	8,229	7,921	7,317	6,120	5,520
	分担金及び負担金	156,559	151,527	128,512	140,029	123,165
	使用料及び手数料	286,470	298,336	308,931	303,794	268,349
	国庫支出金	12,686,341	6,270,333	5,165,137	4,930,571	5,469,342
	県支出金	2,499,444	2,274,095	2,698,335	2,572,876	2,691,691
	財産収入	130,805	59,740	73,889	53,724	72,061
	寄附金	262,383	428,022	867,883	1,457,457	2,068,433
	繰入金	841,460	510,047	509,261	74,379	406,886
	繰越金	790,189	1,051,635	1,197,769	1,502,293	1,533,955
	諸収入	794,220	339,783	444,896	761,897	784,364
	市債	3,041,788	2,139,600	1,340,700	1,247,900	1,953,900
	地方特例交付金	86,230	333,358	96,435	101,321	427,533
	配当割交付金	40,875	52,504	67,492	67,097	90,182
	株式等譲渡所得割交付金	47,811	61,605	59,297	70,806	119,669
	法人事業税交付金	77,125	159,415	186,441	213,575	235,508
	合 計	37,799,183	30,681,871	30,474,554	31,199,073	33,429,176
歳出	議会費	224,726	221,306	223,991	230,500	244,441
	総務費	10,213,793	4,299,427	4,228,657	3,717,829	5,567,179
	民生費	10,431,424	11,306,161	10,483,076	11,370,736	12,015,210
	衛生費	2,341,113	2,823,064	2,795,626	3,153,829	2,731,481
	労働費	90,577	112,208	73,363	60,011	65,301
	農林水産業費	1,247,043	992,284	1,331,175	949,004	952,306
	商工費	1,549,085	642,886	696,430	849,592	753,498
	土木費	3,014,787	2,855,840	3,031,556	2,930,765	2,942,906
	消防費	841,261	828,713	835,296	858,239	898,965
	教育費	3,840,659	2,653,940	2,620,071	2,895,666	3,876,686
	災害復旧費	0	0	0	0	0
	公債費	2,953,081	2,748,274	2,653,021	2,648,947	2,638,543
	予備費	0	0	0	0	0
	合 計	36,747,549	29,484,103	28,972,262	29,665,118	32,686,516

(4) 一般会計歳入（決算額）に占める市税の割合



(単位：千円)

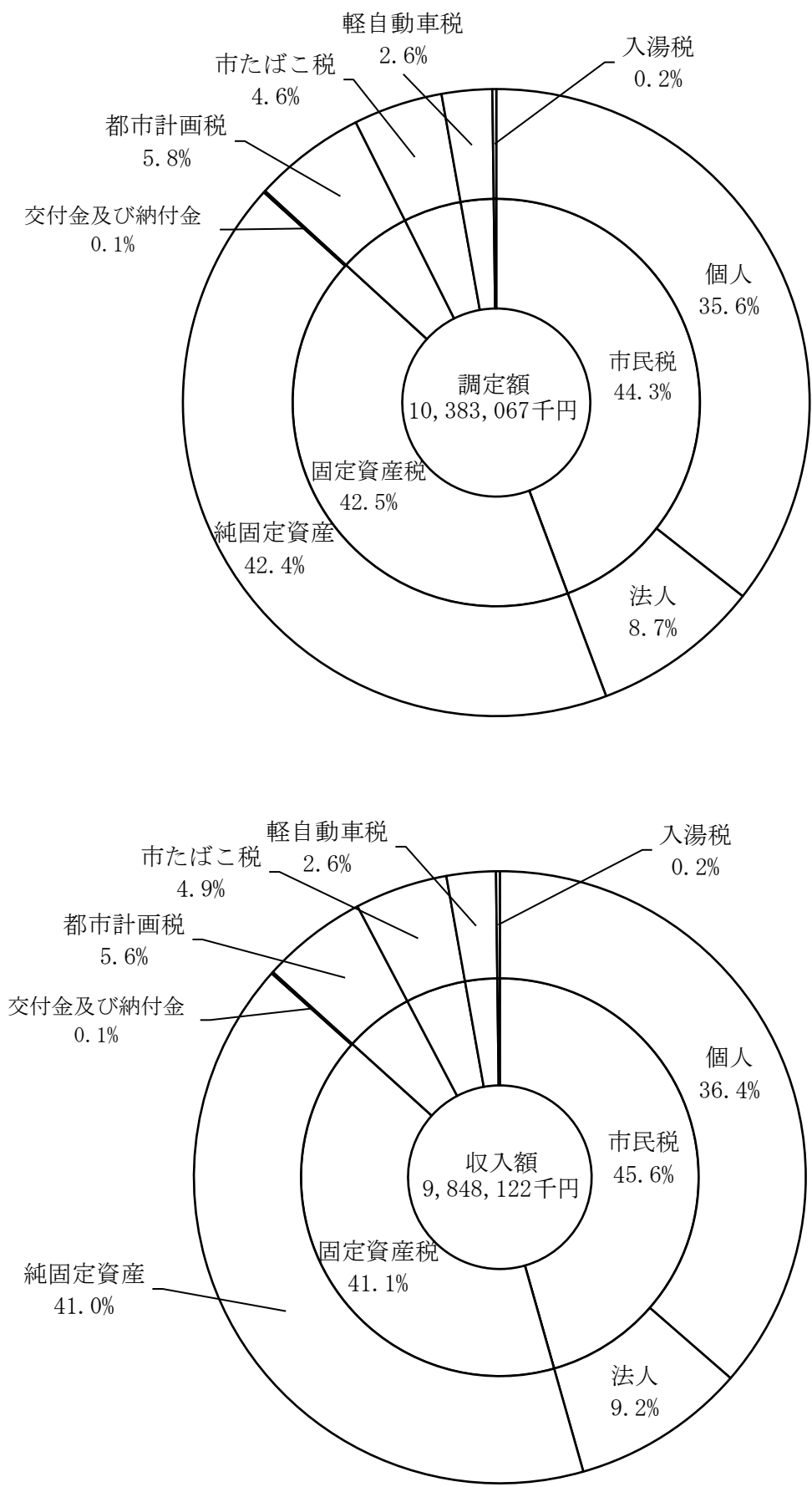
年度 区分	令和2	令和3	令和4	令和5	令和6
一般会計総額	37,799,183	30,681,871	30,474,554	31,199,073	33,429,176
市税総額	9,773,908	9,243,875	9,736,539	10,269,906	9,848,122
比率 (%)	25.9	30.1	31.9	32.9	29.5

(5) 令和6年度市税決算状況

(単位：千円・%)

区 分 税 目			予算額	調定額	収入額	対調定比	対予算比
市 民 税	個人	現年課税分	3, 525, 000	3, 581, 507	3, 552, 726	99. 2	100. 8
		滞納繰越分	41, 900	113, 948	35, 848	31. 5	85. 6
		小計	3, 566, 900	3, 695, 455	3, 588, 574	97. 1	100. 6
	法人	現年課税分	836, 000	902, 333	901, 720	99. 9	107. 9
		滞納繰越分	3, 600	6, 677	1, 075	16. 1	29. 9
		小計	839, 600	909, 010	902, 795	99. 3	107. 5
	合計		4, 406, 500	4, 604, 465	4, 491, 369	97. 5	101. 9
固定資産税	現年課税分		4, 061, 000	4, 043, 579	3, 987, 033	98. 6	98. 2
	滞納繰越分		58, 000	360, 037	52, 658	14. 6	90. 8
	小計		4, 119, 000	4, 403, 616	4, 039, 691	91. 7	98. 1
	交付金及び納付金		8, 000	7, 997	7, 997	100. 0	100. 0
	合計		4, 127, 000	4, 411, 613	4, 047, 688	91. 8	98. 1
軽自動車税	環境性能割		15, 000	17, 501	17, 501	100. 0	116. 7
	種別割	現年課税分	238, 000	240, 771	238, 451	99. 0	100. 2
		滞納繰越分	2, 400	7, 975	2, 409	30. 2	100. 4
		小計	240, 400	248, 746	240, 860	96. 8	100. 2
	合計		255, 400	266, 247	258, 361	97. 0	101. 2
市たばこ税			471, 000	482, 084	482, 084	100. 0	102. 4
入 湯 税			19, 000	20, 592	20, 592	100. 0	108. 4
都市計画税	現年課税分		560, 000	548, 439	540, 770	98. 6	96. 6
	滞納繰越分		8, 100	49, 627	7, 258	14. 6	89. 6
	合計		568, 100	598, 066	548, 028	91. 6	96. 5
現年課税分合計			9, 733, 000	9, 844, 803	9, 748, 874	99. 0	100. 2
滞納繰越分合計			114, 000	538, 264	99, 248	18. 4	87. 1
総合計			9, 847, 000	10, 383, 067	9, 848, 122	94. 8	100. 0

(6) 令和6年度市税決算税目別構成図



(7) 令和3～令和6年度市税決算状況

年 度 税 目			令和 3				令和 4				
			調定額	前年 対比	収入額	収入率	調定額	前年 対比	収入額	収入率	
市民税	個人	現年課税分	3,600,461	89.2	3,575,421	99.3	3,700,547	102.8	3,647,670	98.6	
		滞納繰越分	68,851	85.5	29,736	43.2	100,042	145.3	29,960	29.9	
		小計	3,669,312	89.1	3,605,157	98.3	3,800,589	103.6	3,677,630	96.8	
	法人	現年課税分	720,112	106.3	714,841	99.3	855,072	118.7	849,242	99.3	
		滞納繰越分	10,937	210.7	5,505	50.3	5,985	54.7	1,088	18.2	
		小計	731,049	107.1	720,346	98.5	861,057	117.8	850,330	98.8	
	合計		4,400,361	91.6	4,325,503	98.3	4,661,646	105.9	4,527,960	97.1	
	固定資産税	現年課税分		3,652,069	93.7	3,599,677	98.6	3,934,826	107.7	3,868,304	98.3
		滞納繰越分		475,818	103.9	100,925	21.2	402,312	84.6	55,399	13.8
小計		4,127,887	94.8	3,700,602	89.6	4,337,138	105.1	3,923,703	90.5		
交付金及び 納付金		9,037	100.0	9,037	100.0	9,030	99.9	9,030	100.0		
合計		4,136,924	94.8	3,709,639	89.7	4,346,168	105.1	3,932,733	90.5		
軽自動車税	現年課税分		218,516	103.6	215,243	98.5	228,376	104.5	225,106	98.6	
	滞納繰越分		9,775	93.6	2,463	25.2	9,832	100.6	2,586	26.3	
	小計		228,291	103.1	217,706	95.4	238,208	104.3	227,692	95.6	
	環境性能割		10,429	—	10,429	100.0	18,308	—	18,308	100.0	
	合計		238,720	104.3	228,135	95.6	256,516	107.5	246,000	95.9	
市たばこ税			452,075	106.8	452,075	100.0	478,055	105.7	478,055	100.0	
特別土地保有税	現年課税分		0	—	0	—	0	—	0	—	
	滞納繰越分		0	—	0	—	0	—	0	—	
	合計		0	—	0	—	0	—	0	—	
入湯税			16,191	134.4	16,191	100.0	18,806	116.2	18,806	100.0	
都市計画税	現年課税分		505,583	94.9	498,330	98.6	534,415	105.7	525,302	98.3	
	滞納繰越分		66,012	103.6	14,002	21.2	55,799	84.5	7,683	13.8	
	合計		571,595	95.8	512,332	89.6	590,214	103.3	532,985	90.3	
現年課税分合計			9,184,473	93.6	9,091,244	99.0	9,777,435	106.5	9,639,823	98.6	
滞納繰越分合計			631,393	102.2	152,631	24.2	573,970	90.9	96,716	16.9	
総合計			9,815,866	94.1	9,243,875	94.2	10,351,405	105.5	9,736,539	94.1	

(単位：千円・%)

令和 5				令和 6			
調定額	前年 対比	収入額	収入率	調定額	前年 対比	収入額	収入率
3,835,268	103.6	3,797,087	99.0	3,581,507	93.4	3,552,726	99.2
120,488	120.4	39,858	33.1	113,948	94.6	35,848	31.5
3,955,756	104.1	3,836,945	97.0	3,695,455	93.4	3,588,574	97.1
1,126,323	131.7	1,123,133	99.7	902,333	80.1	901,720	99.9
6,803	113.7	1,603	23.6	6,677	98.1	1,075	16.1
1,133,126	131.6	1,124,736	99.3	909,010	80.2	902,795	99.3
5,088,882	109.2	4,961,681	97.5	4,604,465	90.5	4,491,369	97.5
3,997,942	101.6	3,940,137	98.6	4,043,579	101.1	3,987,033	98.6
379,352	94.3	57,987	15.3	360,037	94.9	52,658	14.6
4,377,294	100.9	3,998,124	91.3	4,403,616	100.6	4,039,691	91.7
7,972	88.3	7,972	100.0	7,997	100.3	7,997	100.0
4,385,266	100.9	4,006,096	91.4	4,411,613	100.6	4,047,688	91.8
235,369	103.1	232,830	98.9	240,771	102.3	238,451	99.0
8,458	86.0	2,375	28.1	7,975	94.3	2,409	30.2
243,827	102.4	235,205	96.5	248,746	102.0	240,860	96.8
16,859	—	16,859	100.0	17,501	—	17,501	100.0
260,686	101.6	252,064	96.7	266,247	102.1	258,361	97.0
485,877	101.6	485,877	100.0	482,084	99.2	482,084	100.0
0	—	0	—	0	—	0	—
0	—	0	—	0	—	0	—
0	—	0	—	0	—	0	—
20,483	108.9	20,483	100.0	20,592	100.5	20,592	100.0
543,623	101.7	535,692	98.5	548,439	100.9	540,770	98.6
52,421	93.9	8,013	15.3	49,627	94.7	7,258	14.6
596,044	101.0	543,705	91.2	598,066	100.3	548,028	91.6
10,269,716	105.0	10,160,070	98.9	9,844,803	95.9	9,748,874	99.0
567,522	98.9	109,836	19.4	538,264	94.8	99,248	18.4
10,837,238	104.7	10,269,906	94.8	10,383,067	95.8	9,848,122	94.8

5 市税率一覧表

区分		課 税 客 体	納 税 義 務 者	賦課期日
市 民 税	個 人	前年の所得について算定した総所得金額、退職所得金額および山林所得金額	市内に住所を有する個人 (均等割・所得割)	1月1日
	法 人	資本金等の額および従業者数、法人税額	市内に事務所または事業所を有する法人 (均等割・法人税割)	
固定資産税		土地・家屋・償却資産	所有者	1月1日
軽自動車税		原動機付自転車、軽自動車、小型特殊自動車、二輪の小型自動車	所有者	4月1日
市たばこ税		売り渡しに係る製造たばこ	卸売販売業者等（製造たばこ製造者、特定販売業者または卸売販売業者）	
入湯税		鉱泉浴場における入湯	入湯客（12歳未満免除）	
都市計画税		都市計画区域内の土地・家屋 区域外…上河内町、沢町1～8字以外 尾花町1～10、12～14、17、18、26、60、61字以外 除 外…農用地区域内の農地・用途地域外の山林	所有者	1月1日

区分		課税標準および税率	申告期限	納期
市 民 税	個人	均等割 3,000円（県民税1,000円） （国税：森林環境税1,000円） 所得割 6%（県民税4%）	個人申告書 3月15日 給与支払報告書 1月31日	普通徴収 第1期 6月30日 第2期 8月31日 第3期 10月31日 第4期 1月31日 特別徴収 給与特徴 翌月10日 （6月～翌年5月） 年金特徴 偶数月の翌月10日
	法人	均等割 ・資本金等の金額50億円超で従業員50人超 3,600,000円 ・資本金等の金額10億円超50億円以下で従業員 50人超 2,100,000円 ・資本金等の金額10億円超で従業員50人以下 492,000円 ・資本金等の金額 1億円超10億円以下で従業員 50人超 480,000円 ・資本金等の金額 1億円超10億円以下で従業員 50人以下 192,000円 ・資本金等の金額1千万円超1億円以下で従業員 50人超 180,000円 ・資本金等の金額1千万円超1億円以下で従業員 50人以下 156,000円 ・資本金等の金額1千万円以下で従業員50人超 144,000円 ・上記以外の法人 60,000円 法人税割 課税標準となる法人税額の8.4%	事業年度終了後 2か月以内	申告期限と同じ
	固定資産税	課税台帳に登録された評価額を基にした課税 標準額の1.4% （免税点…土地30万円、家屋20万円、 償却資産150万円）	償却資産 1月31日	第1期 4月30日 第2期 7月31日 第3期 12月25日 第4期 2月末日
	軽自動車税	別表②のとおり	取得申告 納税義務の発生 した日から15日 以内 廃車申告 納税義務の消滅 した日から30日 以内	5月31日
市たばこ税		売渡し等に係る製造たばこの本数 1,000本につき6,552円	原則として毎月の 売り渡し分について 翌月の末日	翌月末日
入湯税		入湯客1人1日あたり 150円	翌月15日	翌月15日
都市計画税		課税台帳に登録された評価額を基にした課税 標準額の0.2%		固定資産税と併納

6 市税率の変遷

年 度		平成11～15	平成16～24	平成25
区 分				
個 人 市民税	均等割	2,500円 (県1,000円)	3,000円 (県1,000円)	
	所得割	別表①のとおり		6%
法 人 市民税	均等割	・資本金等の金額50億円超で従業者50人超 3,600,000円 ・資本金等の金額10億円超50億円以下で従業者が50人超 2,100,000円 ・資本金等の金額10億円超で従業者が50人以下 492,000円 ・資本金等の金額1億円超10億円以下で、従業者が50人超 480,000円 ・資本金等の金額1億円超10億円以下で、従業者が50人以下 192,000円 ・資本金等の金額1千万円超1億円以下で、従業者が50人超 180,000円 ・資本金等の金額1千万円超1億円以下で、従業者が50人以下 156,000円 ・資本金等の金額1千万円以下で、従業者が50人超 144,000円 ・上記以外の法人 60,000円		
	法人税割	14.7%		
固定資産税		1.4%		
軽自動車税		原動機付自転車 50cc以下 1,000円 90cc以下 1,200円 125cc以下 1,600円 ミニカー 2,500円 軽自動車 二輪のもの 2,400円 三輪のもの 3,100円 四輪以上のもの 乗用営業車 5,500円 〃 自家用 7,200円 貨物営業用 3,000円 〃 自家用 4,000円 雪 上 車 2,400円 農耕作業車 1,200円 そ の 他 4,700円 二輪の小型自動車 4,000円		
市たばこ税		●旧3級品以外 売渡し等に係る製造たばこの本数1,000本につき 2,434円 (～H11.4.30) 、 2,668円 (H11.5.1～) 、 2,977円 (H15.7.1～) 、 3,298円 (H18.7.1～) 、 4,618円 (H22.10.1～) 、 5,262円 (H25.4.1～) 、 5,692円 (H30.10.1～) 、 6,122円 (R2.10.1～) 、 6,552円 (R3.10.1～)		
特別土地保有税		1月1日において5,000㎡以上の 土地を所有する者 1.4% 1年以内に5,000㎡以上の 土地を取得した者 3.0%	平成15年以降の取得、 保有とも課税停止	
入湯税		1人1日 150円		
都市計画税		0.2%		

平成26	平成27	平成28～30	平成31(令和元)	令和2～5	令和6～7
3,500円 (県1,500円)					3,000円 (県1,000円) (国1,000円)
同 左					
同 左					
14.7% (H26.10.1以後に 開始する事業年度 12.1%)	12.1%		12.1% (R1.10.1以後に 開始する事業年度 8.4%)	8.4%	
同 左					
同 左	原動機付自転車	50cc以下	1,000円	別表②のとおり	
		90cc以下	1,200円		
		125cc以下	1,600円		
		ミニカー	2,500円		
	軽自動車 二輪のもの		2,400円		
	三輪のもの		3,100円		
			(3,900円)		
	四輪以上のもの 乗用営業車		5,500円		
			(6,900円)		
	〃 自家用		7,200円		
			(10,800円)		
	貨物営業用		3,000円		
			(3,800円)		
	〃 自家用		4,000円		
			(5,000円)		
	雪 上 車	2,400円			
	農耕作業車	1,200円			
	そ の 他	4,700円			
	二輪の小型自動車	4,000円			
※平成27年4月1日以降に最初の新規検査を受けた軽自動車 は () 内の税率が適用されます。					
●旧3級品 売渡し等に係る製造たばこの本数1,000本につき 1,155円 (～H11.4.30) 、 1,266円 (H11.5.1～) 、 1,412円 (H15.7.1～) 、 1,564円 (H18.7.1～) 、 2,190円 (H22.10.1～) 、 2,495円 (H25.4.1～) 、 2,925円 (H28.4.1～) 、 3,355円 (H29.4.1～) 、 4,000円 (H30.4.1～R元.9.30)					
同 左					
同 左					
同 左					

別表 ① 個人市民税（所得割）

課税標準額		年 度	平成11～17	平成18	平成19～
700万円超	税率	10 %			税 率 6% 控除額 0円
	控除額	240,000 円			
200万円超 700万円以下	税率	8 %			
	控除額	100,000 円			
200万円以下	税率	3 %			
	控除額	0 円			
特別減税額		定率控除前所得割額の15% (ただし市・県民税あわせて 上限4万円)	税額控除後の所得割額の7.5% (ただし市・県民税あわせて 上限2万円)	廃止	

別表 ② 軽自動車税

車 種	税 率	
特定小型原動機付自転車	2,000円	※令和6年度より追加
原動機付自転車 50cc以下	2,000円	
125cc以下かつ 最高出力4.0kW以下	2,000円	※令和7年度より追加
90cc以下	2,000円	
125cc以下	2,400円	
ミニカー	3,700円	
軽自動車 二輪のもの	3,600円	
二輪の小型自動車	6,000円	
農耕作業車	2,000円	
そ の 他	5,900円	
三輪および四輪の軽自動車	下表のとおり	

区 分	平成27年4月1日以降に初度検査を受けたもの				平成27年3月31日以前に 初度検査を受けたもの	
	標準 税率	グリーン化特例（軽課） （取得の翌年度分に限る。）			右記 （経年車） 以外のもの	経年車重課 （初度検査か ら13年超の経 年車に係る各 年度の税率）
		概ね 75%軽減	概ね 50%軽減	概ね 25%軽減		
三輪のもの	3,900円	1,000円	2,000円	3,000円	3,100円	4,600円
四輪以上のもの						
乗用営業車	6,900円	1,800円	3,500円	5,200円	5,500円	8,200円
〃 自家用	10,800円	2,700円	※軽減なし	※軽減なし	7,200円	12,900円
貨物営業用	3,800円	1,000円	※軽減なし	※軽減なし	3,000円	4,500円
〃 自家用	5,000円	1,300円	※軽減なし	※軽減なし	4,000円	6,000円

※令和4年4月1日より変更。

Ⅱ 市 民 税

1 個人市民税

(1) 市県民税調定額および負担額（当初）

（調定額は退職所得に係る分離課税を除く）

（単位：千円・％・人）

税 目 \ 年 度		令和3	令和4	令和5	令和6	令和7
調 定 額	市 民 税	3,551,188	3,668,677	3,783,973	3,524,853	4,081,136
	県 民 税	2,334,965	2,412,878	2,489,682	2,310,017	2,679,868
	計	5,886,153	6,081,555	6,273,655	5,834,870	6,761,004
	前 年 比	88.5	103.3	103.2	93.0	115.9
納 税 義 務 者		38,050	38,632	38,600	38,951	39,905
前 年 比		100.6	101.5	99.9	100.9	102.4
人 口		69,361	69,223	68,586	68,305	68,090
世 帯 数		25,238	25,502	25,563	25,931	26,300
納税義務者 1人当たり 負 担 額 (円)	市 民 税	93,330	94,965	98,030	90,495	102,271
	県 民 税	61,366	62,458	64,500	59,306	67,156
	計	154,696	157,423	162,530	149,801	169,427
	前 年 比	88.0	101.8	103.2	92.2	113.1
人 口 1人当たり 負 担 額 (円)	市 民 税	51,199	52,998	55,171	51,605	59,937
	県 民 税	33,664	34,857	36,300	33,819	39,358
	計	84,863	87,855	91,471	85,424	99,295
	前 年 比	88.5	103.5	104.1	93.4	116.2
1 世 帯 当 た り 負 担 額 (円)	市 民 税	140,708	143,858	148,025	135,932	155,176
	県 民 税	92,518	94,615	97,394	89,083	101,896
	計	233,226	238,473	245,419	225,015	257,072
	前 年 比	87.1	102.2	102.9	91.7	114.2

(2) 納税義務者数

区 分 \ 年 度		令和3		令和4	
		当初	決算	当初	決算
普通徴収	均等割・所得割	5,881	6,198	6,117	6,502
	均等割のみ	893	910	795	816
	所得割のみ	0	0	0	0
計		6,774	7,108	6,912	7,318
給与特徴	均等割・所得割	25,253	25,300	25,641	25,689
	均等割のみ	1,165	1,163	1,122	1,119
	所得割のみ	0	0	0	0
計		26,418	26,463	26,763	26,808
年金特徴	均等割・所得割	3,300	3,279	3,343	3,326
	均等割のみ	1,558	1,549	1,614	1,602
	所得割のみ	0	0	0	0
計		4,858	4,828	4,957	4,928
合計	均等割・所得割	34,434	34,777	35,101	35,517
	均等割のみ	3,616	3,622	3,531	3,537
	所得割のみ	0	0	0	0
計		38,050	38,399	38,632	39,054
特徴義務者数		4,796		4,852	

(3) 調定額（退職所得に係る分離課税を除く）

区 分 \ 年 度		令和3		令和4	
		当初	決算	当初	決算
普通徴収	均等割	25,212	27,313	25,713	28,255
	所得割	558,699	612,205	557,159	629,166
計		583,911	639,518	582,872	657,421
給与特徴	均等割	92,187	90,546	93,463	91,618
	所得割	2,714,284	2,679,647	2,827,469	2,789,664
計		2,806,471	2,770,193	2,920,932	2,881,282
年金特徴	均等割	15,777	15,596	16,036	15,814
	所得割	145,029	143,472	148,837	147,302
計		160,806	159,068	164,873	163,116
合計	均等割	133,176	133,455	135,212	135,687
	所得割	3,418,012	3,435,324	3,533,465	3,566,132
計		3,551,188	3,568,779	3,668,677	3,701,819

(単位：人・%)

令和5		令和6		令和7		
当初	決算	当初	決算	当初	構成比	前年比
6,017	6,456	5,368	5,148	5,923	14.8	100.7
827	843	1,433	2,121	766	1.9	85.8
0	0	0	0	0	0.0	－
6,844	7,299	6,801	7,269	6,689	16.8	98.7
25,747	25,790	24,966	25,625	26,646	66.8	105.5
1,076	1,074	2,102	1,434	1,075	2.7	92.3
0	0	0	0	0	0.0	－
26,823	26,864	27,068	27,059	27,721	69.5	104.9
3,352	3,336	2,818	2,815	3,780	9.5	114.5
1,581	1,571	2,264	2,235	1,715	4.3	110.1
0	0	0	0	0	0.0	－
4,933	4,907	5,082	5,050	5,495	13.8	113.1
35,116	35,582	33,152	33,588	36,349	91.1	105.6
3,484	3,488	5,799	5,790	3,556	8.9	98.3
0	0	0	0	0	0.0	－
38,600	39,070	38,951	39,378	39,905	100.0	104.9
4,901		4,961		5,043		105.2

(単位：千円・%)

令和5		令和6		令和7		
当初	決算	当初	決算	当初	構成比	前年比
25,491	28,974	21,588	23,628	22,233	0.5	88.2
589,245	661,189	567,269	631,084	640,380	15.7	114.6
614,736	690,163	588,857	654,712	662,613	16.2	113.5
93,595	91,869	81,187	79,734	82,949	2.0	90.0
2,909,727	2,869,984	2,699,780	2,659,685	3,139,303	76.9	115.7
3,003,322	2,961,853	2,780,967	2,739,419	3,222,252	79.0	114.8
16,014	15,779	14,078	13,883	14,533	0.4	92.1
149,901	148,138	140,951	139,754	181,738	4.5	125.3
165,915	163,917	155,029	153,637	196,271	4.8	122.1
135,100	136,622	116,853	117,245	119,715	2.9	89.9
3,648,873	3,679,311	3,408,000	3,430,523	3,961,421	97.1	115.9
3,783,973	3,815,933	3,524,853	3,547,768	4,081,136	100.0	114.9

(4) 所得階層別課税状況（当初）

課税標準額 区 分	給与所得者		営業所得者		農業所得者	
	納 税 義務者数	所得割額	納 税 義務者数	所得割額	納 税 義務者数	所得割額
10万円以下	638	1, 152	68	132	1	4
10万円超 100万円以下	7, 864	257, 637	479	13, 123	23	651
100万円超 200万円以下	9, 825	798, 833	337	27, 715	12	984
200万円超 300万円以下	6, 551	891, 464	198	27, 468	9	1, 330
300万円超 400万円以下	2, 820	548, 762	104	20, 728	5	980
400万円超 550万円以下	1, 323	338, 659	94	25, 080	2	497
550万円超 700万円以下	338	114, 906	45	15, 856	0	0
700万円超1, 000万円以下	286	128, 800	38	17, 234	5	2, 424
1, 000万円超	286	295, 343	49	56, 060	3	2, 208
合 計	29, 931	3, 375, 556	1, 412	203, 396	60	9, 078

(単位：人・千円・%)

その他の所得者		譲渡所得者		合 計			
納 税 義務者数	所得割額	納 税 義務者数	所得割額	納 税 義務者数	構成比	所得割額	構成比
481	885	68	14,190	1,256	3.5	16,363	0.4
2,917	75,430	81	12,884	11,364	31.3	359,725	9.1
655	50,532	100	15,318	10,929	30.1	893,382	22.6
170	23,087	77	17,280	7,005	19.3	960,629	24.2
75	14,035	47	15,014	3,051	8.4	599,519	15.1
63	16,436	43	12,011	1,525	4.2	392,683	9.9
37	12,208	25	10,831	445	1.2	153,801	3.9
29	13,074	24	16,695	382	1.1	178,227	4.5
22	18,827	32	34,654	392	1.1	407,092	10.3
4,449	224,514	497	148,877	36,349	100.0	3,961,421	100.0

(5) 寄附金税額控除

(単位：人・千円)

年 度 区 分			令和6			令和7				
			人数	寄附金額	控除額	人数	寄附金額	控除額		
都道府県、市町村、特別区に対する寄附金		市民税	4,330	292,879	140,575	4,980	362,860	172,338		
		県民税	4,330	292,879	93,718	4,980	362,860	114,893		
	上のうち、ふるさと納税ワンストップ特例制度適用分	市民税	2,751	124,856	70,811 (9,693)	3,121	151,004	85,954 (12,328)		
		県民税	2,751	124,856	47,208 (6,463)	3,121	151,004	57,304 (8,219)		
共同募金会、日本赤十字社に対する寄附金		市民税	55	1,058	57	71	3,050	174		
		県民税	55	1,058	38	71	3,050	116		
条例で定めるものに対する寄附		市民税	26	642	35	32	575	31		
		県民税	29	808	30	34	922	35		
上の3つのうちいずれか2以上に該当するもの 上の内訳		市民税	66	9,625	3,317	66	8,726	2,766		
		県民税	66	9,779	2,217	67	8,984	1,854		
		都道府県、市町村、特別区に対する寄附	市民税	60	8,556	3,255	59	6,959	2,662	
			県民税	60	8,556	2,146	59	6,959	1,775	
		共同募金会、日本赤十字社に対する寄附金	市民税	34	489	28	42	730	43	
			県民税	34	489	28	43	731	28	
		条例で定めるものに対する寄附	市民税	29	580	34	25	1,037	61	
			県民税	36	734	43	38	1,294	51	
		合 計		市民税	4,477	304,204	143,984	5,149	375,211	175,309
				県民税	4,480	304,524	96,003	5,152	375,816	116,898

※ふるさと納税ワンストップ特例制度適用分の控除の（）内は、申告特例控除額である。

2 法人市民税

(1) 調定状況

(単位：人・千円)

区 分 \ 年 度		令和2	令和3	令和4	令和5	令和6
均 等 割	納税義務者数	2, 138	2, 187	2, 212	2, 244	2, 175
	税 額	214, 730	221, 472	235, 827	230, 045	233, 111
法人税割	納税義務者数	761	775	832	849	892
	税 額	462, 585	498, 639	619, 245	896, 278	669, 222
計	納税義務者数	2, 138	2, 187	2, 212	2, 244	2, 175
	税 額	677, 315	720, 111	855, 072	1, 126, 323	902, 333

(2) 申告期(月)別・均等割区分別法人数

令和6. 7. 1～令和7. 6. 30

申告月	均等割区分（地方税法第312条第1項）									
	9号	8号	7号	6号	5号	4号	3号	2号	1号	計
1月		1	2		1	1	9		45	59
2月	1		10		8	1	17	2	111	150
3月	6	4	32	11	35	6	102	6	363	565
4月					4	1	15	2	121	143
5月			3	1	1	2	27	1	129	164
6月			2		2	2	28	2	163	199
7月					1	2	17	1	100	121
8月			1	1		2	12	1	153	170
9月			1	1	3	3	26	2	162	198
10月					2	1	10	1	65	79
11月			1				9		52	62
12月	1	1	5	2	9	5	41	4	197	265
計	8	6	57	16	66	26	313	22	1, 661	2, 175

Ⅲ 固定資産税・都市計画税

1 課税状況

(1) 固定資産税

年度 \ 区分	納税義務者数 (人)	前年比 (%)	課税額 (千円)	前年比 (%)	1人当たり税額 (円)	前年比 (%)
令和3	28,592	100.3	3,653,994	93.7	127,797	93.5
令和4	28,879	101.0	3,936,928	107.7	136,324	106.7
令和5	29,147	100.9	3,914,500	99.4	134,301	98.5
令和6	29,292	100.5	4,005,409	102.3	136,740	101.8
令和7	29,407	100.4	4,233,097	105.7	143,948	105.3

(2) 都市計画税

年度 \ 区分	納税義務者数 (人)	前年比 (%)	課税額 (千円)	前年比 (%)	1人当たり税額 (円)	前年比 (%)
令和3	27,999	100.4	505,709	94.9	18,061	94.5
令和4	28,242	100.9	534,504	105.7	18,925	104.8
令和5	28,503	100.9	543,555	101.7	19,070	100.8
令和6	28,643	100.5	548,244	100.9	19,140	100.4
令和7	28,754	100.4	554,935	101.2	19,299	100.8

(3) 交付金および納付金

年度 \ 区分	納税義務者数 (人)	交付金 (円)	前年比 (%)
令和3	4	9,037,400	100.0
令和4	4	9,029,800	99.9
令和5	4	7,971,900	88.3
令和6	4	7,996,900	100.3
令和7	4	8,515,500	106.5

2 固定資産評価状況

(1) 土 地（免税点以上のもの）

		所有者数 (人)	筆 数 (筆)	地 積 (㎡)	決定価格		単位当たり価格	
					評価額 (千円)	課税標準額 (千円)	平均価格 (円/㎡)	最高価格 (円/㎡)
田	令和3	3,468	15,251	19,651,562	2,599,009	2,477,952	132	140
	令和4	3,440	15,120	19,572,390	2,589,923	2,454,946	132	140
	令和5	3,420	14,994	19,507,170	2,581,533	2,471,141	132	140
	令和6	3,404	14,907	19,444,535	2,573,401	2,460,270	132	140
	令和7	3,382	14,778	19,362,461	2,562,557	2,446,606	132	140
介在田	令和3	34	56	37,234	338,242	236,728	9,084	18,122
	令和4	31	51	31,720	270,750	189,504	8,536	18,410
	令和5	34	69	39,601	412,548	288,762	10,418	19,908
	令和6	29	46	36,304	360,384	250,726	9,927	18,154
	令和7	24	38	27,597	230,723	160,468	8,360	16,712
畑	令和3	2,880	7,355	1,122,510	73,565	73,552	66	73
	令和4	2,853	7,274	1,108,124	72,586	72,574	65	73
	令和5	2,819	7,216	1,097,879	71,960	71,951	66	73
	令和6	2,799	7,154	1,086,206	71,195	71,186	66	73
	令和7	2,787	7,062	1,075,494	70,479	70,465	65	73
介在畑	令和3	33	52	7,499	79,143	55,216	10,557	21,956
	令和4	38	73	10,136	119,315	83,337	11,773	21,956
	令和5	36	58	7,493	69,877	48,814	9,331	18,270
	令和6	33	58	7,266	67,845	47,192	9,342	22,491
	令和7	32	54	8,162	96,655	66,920	11,844	23,251

(概要調書より)

		所有者数 (人)	筆 数 (筆)	地 積 (㎡)	決定価格		単位当たり価格	
					評価額 (千円)	課税標準額 (千円)	平均価格 (円/㎡)	最高価格 (円/㎡)
宅 地	令和3	37,661	96,423	13,789,192	204,792,730	86,079,860	14,817	34,905
	令和4	37,851	96,557	13,832,134	204,567,378	85,722,940	14,753	33,612
	令和5	38,149	96,760	13,877,762	204,575,601	85,352,660	14,703	33,073
	令和6	38,344	96,832	13,937,376	206,114,683	84,938,167	14,744	32,450
	令和7	38,532	96,954	13,953,919	206,368,556	84,746,770	14,744	32,127
山 林	令和3	2,110	18,216	10,250,983	206,688	206,688	20	30
	令和4	2,140	18,209	10,280,363	206,932	206,932	20	30
	令和5	2,130	18,176	10,285,258	206,060	206,060	20	30
	令和6	2,112	18,134	10,278,124	205,787	205,787	20	30
	令和7	2,109	17,981	10,267,372	205,481	205,481	20	30
雑 種 地 そ の 他	令和3	1,259	3,636	898,620	5,037,479	3,520,052	5,371	27,031
	令和4	1,332	3,773	933,309	5,527,614	3,875,288	5,681	32,140
	令和5	1,384	3,881	962,731	5,942,904	4,164,967	5,927	31,536
	令和6	1,428	3,997	987,951	6,307,921	4,380,118	6,139	30,999
	令和7	1,478	4,418	1,074,752	6,580,123	4,551,662	5,906	30,708
計	令和3	20,256	140,989	45,757,600	213,126,856	92,650,048	4,505	
	令和4	20,417	141,057	45,768,176	213,354,498	92,605,521	4,506	
	令和5	20,656	141,154	45,777,894	213,860,483	92,604,355	4,517	
	令和6	20,789	141,128	45,777,762	215,701,216	92,353,446	4,558	
	令和7	20,927	141,285	45,769,757	216,114,574	92,248,372	4,568	

※ 単位当たり価格の平均価格は、法定免税点未満のものを含めて算出したもの

(2) 家 屋

ア 総数

(概要調書より)

		納税義務者数 (人)	棟数 (棟)	床面積 (㎡)	評価額 (千円)	単位当たり価格 (円/㎡)
木 造	令和3	—	28,700	3,847,021	65,929,675	17,138
	令和4	—	28,754	3,863,981	68,475,564	17,722
	令和5	—	28,906	3,884,521	71,417,098	18,385
	令和6	—	29,010	3,903,538	72,576,877	18,593
	令和7	—	29,057	3,911,195	75,146,112	19,213
非 木 造	令和3	—	9,424	2,512,217	79,763,299	31,750
	令和4	—	9,403	2,516,416	81,336,769	32,322
	令和5	—	9,397	2,524,224	82,907,901	32,845
	令和6	—	9,377	2,552,585	84,059,503	32,931
	令和7	—	9,369	2,560,397	85,539,826	33,409
計	令和3	23,267	38,124	6,359,238	145,692,974	22,910
	令和4	23,455	38,157	6,380,397	149,812,333	23,480
	令和5	23,705	38,303	6,408,745	154,324,999	24,080
	令和6	23,895	38,387	6,456,123	156,636,380	24,262
	令和7	24,048	38,426	6,471,592	160,685,938	24,829

イ 新增築分

(概要調書より)

		棟数 (棟)	床面積 (㎡)	評価額 (千円)	単位当たり価格 (円／㎡)
木造	令和3	(14) 386	(394) 52,965	(25,826) 3,583,585	(65,548) 67,659
	令和4	(10) 296	(409) 39,026	(27,135) 2,656,766	(66,345) 68,077
	令和5	(15) 373	(470) 44,823	(31,749) 3,040,565	(67,551) 67,835
	令和6	(10) 345	(254) 46,093	(16,354) 3,644,771	(64,386) 79,074
	令和7	(6) 280	(101) 34,626	(8,387) 2,714,494	(83,040) 78,395
非木造	令和3	(2) 51	(59) 28,975	(6,452) 2,912,261	(109,356) 100,509
	令和4	(2) 44	(61) 22,365	(2,036) 2,018,968	(33,377) 90,274
	令和5	(5) 61	(1,165) 17,939	(121,325) 1,753,429	(104,142) 97,744
	令和6	(3) 56	(1,053) 40,461	(115,861) 4,602,100	(110,029) 113,742
	令和7	(1) 43	(384) 19,366	(42,216) 1,809,911	(109,938) 93,458
計	令和3	(16) 437	(453) 81,940	(32,278) 6,495,846	(71,254) 79,276
	令和4	(12) 340	(470) 61,391	(29,171) 4,675,734	(62,066) 76,163
	令和5	(20) 434	(1,635) 62,762	(153,074) 4,793,994	(93,623) 76,384
	令和6	(13) 401	(1,307) 86,554	(132,215) 8,246,871	(101,159) 95,280
	令和7	(7) 323	(485) 53,992	(50,603) 4,524,405	(104,336) 83,798

() 内は増築分の内数

ウ 種類別（令和7年度）

（概要調書より）

区 分		棟数 (棟)	床面積 (㎡)	評価額 (千円)	単位当たり価格 (円／㎡)
木 造	専用住宅	20,355	3,142,120	65,672,221	20,901
	共同住宅・ 寄宿舍	368	111,345	5,201,222	46,713
	併用住宅	1,690	66,233	659,076	9,951
	旅館・料亭・ ホテル	8	2,213	21,306	9,628
	事務所・銀行・ 店舗	465	61,224	1,407,267	22,986
	劇場・病院	22	4,571	139,800	30,584
	工場・倉庫	2,568	299,846	1,040,450	3,470
	附属家	3,581	223,643	1,004,770	4,493
	計	29,057	3,911,195	75,146,112	19,213
非 木 造	事務所・店舗・ 百貨店	856	434,857	20,800,500	47,833
	住宅・アパート	2,789	666,285	24,959,498	37,461
	病院・ホテル	61	94,493	7,032,231	74,421
	工場・倉庫・ 市場	1,774	1,107,505	28,662,545	25,880
	その他	3,889	257,257	4,085,052	15,879
	計	9,369	2,560,397	85,539,826	33,409
合 計		38,426	6,471,592	160,685,938	24,829

(3) 償却資産

(単位：千円 概要調書より)

年 度			令和3	令和4	令和5	令和6	令和7
区 分							
市 長 決 定	構築物	決定価格	6,389,711	7,826,283	7,983,199	9,066,641	9,327,558
		課税標準額	6,144,554	7,798,542	7,947,842	9,013,707	9,267,548
	機械・ 装置	決定価格	19,439,839	21,787,409	22,205,268	24,821,058	25,619,587
		課税標準額	17,610,606	20,569,885	20,981,840	23,331,905	24,437,327
	船舶	決定価格	302	0	0	96	2,359
		課税標準額	302	0	0	96	2,359
	車両・ 運搬具	決定価格	109,611	89,259	150,245	151,885	134,952
		課税標準額	109,611	89,259	150,245	151,885	134,952
	工具器具・ 備品	決定価格	6,551,455	7,426,026	7,035,041	7,390,412	8,371,779
		課税標準額	6,360,040	7,370,227	6,964,587	7,328,450	8,236,927
	小 計	決定価格	32,490,918	37,128,977	37,373,753	41,430,092	43,456,235
		課税標準額	30,225,113	35,827,913	36,044,514	39,826,043	42,079,113
配 分	総務大臣 決定	決定価格	8,324,819	8,178,660	8,031,104	7,952,462	31,811,270
		課税標準額	8,213,648	8,081,033	7,950,900	7,884,381	15,188,914
	県知事 決定	決定価格	66,051	1,193,016	1,201,286	1,229,672	1,775,107
		課税標準額	66,051	942,994	1,032,237	1,081,984	1,357,747
	小 計	決定価格	8,390,870	9,371,676	9,232,390	9,182,134	33,586,377
		課税標準額	8,279,699	9,024,027	8,983,137	8,966,365	16,546,661
合 計		決定価格	40,881,788	46,500,653	46,606,143	50,612,226	77,042,612
		課税標準額	38,504,812	44,851,940	45,027,651	48,792,408	58,625,774

IV 諸 税

1 軽自動車税

(1) 車種別課税台数

(単位：台・％)

年 度 区 分				令和3		令和4		令和5		令和6		令和7	
				台数	前年比	台数	前年比	台数	前年比	台数	前年比	台数	前年比
原動機付自転車	50CC 以下			938	94.7	887	94.6	847	90.3	847	100.0	826	97.5
	50CCを超え 90CC 以下			63	108.6	76	120.6	75	119.0	75	100.0	72	96.0
	90CCを超え 125CC 以下			247	108.3	262	106.1	286	115.8	312	109.1	321	102.9
	ミニカー			33	97.1	38	115.2	36	109.1	35	97.2	34	97.1
	計			1,281	97.7	1,263	98.6	1,244	98.5	1,269	102.0	1,253	98.7
軽自動車	二輪車			615	103.0	663	107.8	687	103.6	680	99.0	686	100.9
	三輪車			1	100.0	1	100.0	1	100.0	1	100.0	1	100.0
	四輪車	乗用	営業用	6	150.0	4	66.7	4	100.0	4	100.0	9	225.0
			自家用	19,237	100.9	19,538	101.6	19,763	102.7	19,808	100.2	19,860	100.3
		貨物	営業用	86	103.6	87	101.2	90	104.7	99	110.0	108	109.1
			自家用	4,928	100.0	4,929	100.0	4,962	100.7	4,982	100.4	4,987	100.1
	計			24,873	100.8	25,222	101.4	25,507	102.5	25,574	100.3	25,651	100.3
小型特殊自動車	農耕用			896	96.7	867	96.8	838	93.5	820	97.9	801	97.7
	その他			419	105.3	463	110.5	470	112.2	491	104.5	503	102.4
	計			1,315	99.2	1,330	101.1	1,308	99.5	1,311	100.2	1,304	99.5
二輪小型車				731	101.0	740	101.2	770	105.3	813	105.6	841	103.4
合 計				28,200	100.6	28,555	101.3	28,829	102.2	28,967	100.5	29,049	100.3

(4月1日現在)

(2) 車種別調定額

(単位：千円・%)

年 度 区 分			令和3		令和4		令和5		令和6		令和7		
			調定額	前年比	調定額	前年比	調定額	前年比	調定額	前年比	調定額	前年比	
原動機付自転車	50CC 以下		1,876	94.7	1,774	94.6	1,694	95.5	1,694	100.0	1,652	97.5	
	50CCを超え 90CC 以下		126	108.6	152	120.6	150	98.7	150	100.0	144	96.0	
	90CCを超え 125CC 以下		593	108.4	629	106.1	686	109.1	749	109.2	770	102.8	
	ミニカー		122	96.8	140	114.8	133	95.0	130	97.7	126	96.9	
	計		2,717	98.1	2,695	99.2	2,663	98.8	2,723	102.3	2,692	98.9	
軽自動車	二輪車		2,214	103.0	2,387	107.8	2,473	103.6	2,448	99.0	2,470	100.9	
	三輪車		5	100.0	4	80.0	4	100.0	4	100.0	5	125.0	
	四輪車	乗用	営業用	37	154.2	25	67.6	26	104.0	27	103.8	61	225.9
			自家用	182,560	104.1	191,771	105.0	198,327	103.4	203,039	102.4	207,936	102.4
		貨物	営業用	308	106.6	315	102.3	328	104.1	369	112.5	411	111.4
			自家用	24,741	101.2	25,008	101.1	25,423	101.7	25,846	101.7	26,115	101.0
	計		209,865	103.7	219,510	104.6	226,583	103.2	231,733	102.3	236,997	102.3	
小型特殊自動車	農耕用		1,792	96.7	1,734	96.8	1,676	96.7	1,640	97.9	1,602	97.7	
	その他		2,472	105.3	2,731	110.5	2,773	101.5	2,897	104.5	2,968	102.5	
	計		4,264	101.5	4,466	104.7	4,449	99.6	4,537	102.0	4,570	100.7	
二輪小型車			4,386	101.0	4,440	101.2	4,620	104.1	4,878	105.6	5,046	103.4	
合 計			221,232	103.6	231,111	104.5	238,315	103.1	243,871	102.3	249,305	102.2	

(4月1日現在)

2 市たばこ税

区 分 \ 年 度	令和2	令和3	令和4	令和5	令和6
課 税 標 準 数 量 (千本)	72,027	71,619	73,963	74,157	73,578
調 定 額 (千円)	423,302	451,963	478,055	485,877	482,084
前 年 対 比 (%)	97.2	106.8	105.8	101.6	99.2

3 入 湯 税

区 分 \ 年 度	令和2	令和3	令和4	令和5	令和6
入 湯 客 数 (人)	80,305	107,942	125,370	136,550	137,280
調 定 額 (千円)	12,046	16,191	18,806	20,483	20,592
前 年 対 比 (%)	59.5	134.4	116.2	108.9	100.5

※新型コロナウイルスの影響により、
 神明苑 令和2年4月6日～令和2年6月 4日 休館
 ラポーゼかわだ 令和2年4月6日～令和2年5月31日 休館

V 収 納 状 況

1 口座振替状況（当初賦課時）

（単位：人）

区 分 年 度		市 民 税 (普通徴収分)	固定資産税 都市計画税	軽自動車税	国民健康 保険税	計
令和 3	納税義務者数	8,285	28,587	20,851	7,919	65,642
	口座振替 利用者数	2,490	12,434	5,661	2,749	23,334
	比率（%）	30.1	43.5	27.1	34.7	35.5
令和 4	納税義務者数	8,498	28,879	20,835	7,856	66,068
	口座振替 利用者数	2,446	12,525	5,623	2,702	23,296
	比率（%）	28.8	43.4	27.0	34.4	35.3
令和 5	納税義務者数	8,446	29,147	21,168	7,538	66,299
	口座振替 利用者数	2,442	12,339	5,633	2,548	22,962
	比率（%）	28.9	42.3	26.6	33.8	34.6
令和 6	納税義務者数	8,332	29,292	21,101	7,325	66,050
	口座振替 利用者数	2,121	12,177	5,516	2,451	22,265
	比率（%）	25.5	41.6	26.1	33.5	33.7
令和 7	納税義務者数	9,024	29,407	21,088	6,985	66,504
	口座振替 利用者数	2,516	11,994	5,388	2,318	22,216
	比率（%）	27.9	40.8	25.6	33.2	33.4

2 納付方法別（口座振替・コンビニ納税）収納額（現年度分）

（単位：千円・％）

区分 年度	税 目	全 体	口 座 振 替				コンビニ納税	
		収入額	振替依頼額	収入額	振替率	収入額 構成比	収入金額	収入額 構成比
令和5	市 民 税 (普徴・特徴)	3,797,087	355,243	340,764	95.9	9.0	156,397	4.1
	固定資産税 都市計画税	4,475,829	2,043,764	1,994,309	97.6	44.6	532,616	11.9
	軽自動車税	232,830	43,750	42,271	96.6	18.2	113,105	48.6
	3税計	8,505,746	2,442,757	2,377,344	97.3	27.9	802,118	9.4
	国民健康 保 険 税	1,141,031	478,860	456,891	95.4	40.0	220,352	19.3
	4税計	9,646,777	2,921,617	2,834,235	97.0	29.4	1,022,470	10.6
令和6	市 民 税 (普徴・特徴)	3,552,726	359,826	344,964	95.9	9.7	146,274	4.1
	固定資産税 都市計画税	4,527,803	2,064,659	2,022,403	98.0	44.7	546,571	12.1
	軽自動車税	238,451	43,440	41,730	96.1	17.5	114,347	48.0
	3税計	8,318,980	2,467,925	2,409,097	97.6	29.0	807,192	9.7
	国民健康 保 険 税	1,096,376	468,028	445,906	95.3	40.7	234,127	21.4
	4税計	9,415,356	2,935,953	2,855,003	97.2	30.3	1,041,319	11.1

3 差押・交付要求状況

（単位：件）

区分 年度	差 押	参加差押	交付要求
令和2	283	5	19
令和3	208	6	28
令和4	302	3	18
令和5	322	10	30
令和6	428	3	15

4 督促状発付状況

(単位：件・千円)

区 分 \ 年 度		令和2	令和3	令和4	令和5	令和6
市・県民税 (普通徴収・特別徴収)	件数	5,424	4,998	5,664	5,774	5,108
	税額	161,250	140,164	172,620	204,743	174,110
固定資産税 都市計画税	件数	9,835	9,535	9,340	10,076	9,579
	税額	255,699	217,613	241,836	257,202	246,204
軽自動車税	件数	1,978	2,331	2,266	2,556	2,491
	税額	16,106	19,482	19,466	22,474	21,982
国民健康保険税	件数	6,436	6,235	6,221	6,621	6,172
	税額	143,138	132,321	130,321	153,396	147,552
法人市民税	件数	73	72	95	106	86
	税額	5,582	6,157	7,886	7,379	6,671
計	件数	23,746	23,171	23,586	25,133	23,436
	税額	581,775	515,737	572,129	645,194	596,519

VI 国民健康保険税

1 加入状況

年度 \ 区分	総世帯数	総人員数	国保加入		加入率 (%)	
			世帯数	被保険者数	世帯	被保険者
令和3	25,238	69,361	7,919	12,636	31.4	18.2
令和4	25,502	69,223	7,856	12,350	30.8	17.8
令和5	25,563	68,586	7,538	11,633	29.5	17.0
令和6	25,931	68,305	7,325	11,114	28.2	16.3
令和7	26,300	68,090	6,985	10,421	26.6	15.3

(7月1日現在)

2 賦課割合・税率

年度 \ 区分		賦課割合 (%)				保険税率			
		所得割	資産割	均等割	平等割	所得割 (%)	資産割 (%)	均等割 (円)	平等割 (円)
令和3	医療分	41.8	6.5	34.9	16.8	5.7	16.00	28,400	23,000
	後支分	54.5	4.9	27.9	12.7	2.6	4.00	7,600	5,800
	介護分	50.7	4.0	28.9	16.4	1.8	4.00	9,000	6,000
令和4	医療分	43.0	4.7	35.1	17.2	5.9	11.00	28,400	23,000
	後支分	54.2	3.8	28.0	14.0	2.6	3.00	7,600	6,300
	介護分	51.9	2.2	29.3	16.6	1.9	2.00	9,000	6,000
令和5	医療分	44.6	4.6	33.9	16.9	5.9	11.00	28,400	23,000
	後支分	56.1	3.7	26.6	13.6	2.6	3.00	7,600	6,300
	介護分	53.8	2.1	28.1	16.0	1.9	2.00	9,000	6,000
令和6	医療分	47.1	2.4	33.5	17.0	6.1	6.00	28,400	23,000
	後支分	57.6	1.2	27.7	13.5	2.6	1.00	8,100	6,300
	介護分	55.6	1.0	27.6	15.8	2.0	1.00	9,000	6,000
令和7	医療分	49.0	2.3	32.2	16.5	6.1	6.00	28,400	23,000
	後支分	59.7	1.1	26.3	12.9	2.6	1.00	8,100	6,300
	介護分	57.6	0.9	26.4	15.1	2.0	1.00	9,000	6,000

3 課税状況（当初）

区 分 \ 年 度				令和5							
				医療分		後支分		介護分			
				金額等	前年比	金額等	前年比	金額等	前年比		
算出税額	所 得 割			税額	469,519	101.5	206,905	101.5	69,381	106.0	
	資 産 割			税額	44,487	94.7	12,132	94.7	2,494	99.6	
	均 等 割			人数	11,633	94.2	11,633	94.2	3,659	97.6	
				税額	330,377	94.2	88,411	94.2	32,931	97.6	
	平 等 割			世帯数	7,568	96.1	7,568	96.1	3,134	98.5	
				税額	164,887	95.9	45,165	95.9	18,804	98.5	
	内 平等割半額世帯数				721	100.1	721	100.1	－	－	
	税額計(A)				1,009,270	97.8	352,613	98.6	123,610	102.3	
控 除	低所得者軽減	7割	均等割	人数	2,496	96.8	2,496	96.8	832	101.7	
				金額	49,620	96.8	13,279	96.8	5,241	101.7	
			平等割	世帯数	1,914	96.8	1,914	96.8	766	102.0	
				金額	29,709	96.6	8,137	96.6	3,217	102.0	
		5割	均等割	人数	2,084	89.5	2,084	89.5	448	89.6	
				金額	29,593	89.5	7,919	89.5	2,016	89.6	
			平等割	世帯数	1,250	91.6	1,250	91.6	393	92.0	
				金額	13,041	91.4	3,572	91.4	1,179	92.0	
		2割	均等割	人数	1,491	99.1	1,491	99.1	361	107.4	
				金額	8,469	99.1	2,266	99.1	650	107.4	
			平等割	世帯数	868	104.1	868	104.1	313	107.9	
				金額	3,652	103.8	1,000	103.7	376	108.0	
	未就学児軽減				世帯数	168	97.1	168	97.1	0	0.0
					金額	2,268	94.4	607	94.4	0	0.0
	限度超過額				世帯数	104	110.6	156	97.5	78	121.9
					金額	35,609	108.6	20,918	96.1	6,242	109.8
	月割軽減額				金額	42,360	115.8	14,892	116.2	5,872	127.8
	端数切捨				金額	329	95.6	364	97.1	108	97.3
	減免額				金額	525	118.2	145	108.2	0	0.0
	控除計(B)				215,175	100.6	73,099	99.0	24,901	107.4	
調定額(A)－(B)				794,095	97.0	279,514	98.5	98,709	101.1		

(単位：千円・%)

令和6						令和7					
医療分		後支分		介護分		医療分		後支分		介護分	
金額等	前年比	金額等	前年比	金額等	前年比	金額等	前年比	金額等	前年比	金額等	前年比
494,312	105.3	210,689	101.8	73,429	105.8	493,898	99.9	210,513	99.9	76,539	104.2
22,642	50.9	3,773	31.1	1,166	46.8	21,176	93.5	3,529	93.5	1,067	91.5
11,114	95.5	11,114	95.5	3,496	95.5	10,421	93.8	10,421	93.8	3,398	97.2
315,638	95.5	90,023	101.8	31,464	95.5	295,956	93.8	84,410	93.8	30,582	97.2
7,346	97.1	7,346	97.1	2,998	95.7	7,004	95.3	7,004	95.3	2,925	97.6
159,764	96.9	43,761	96.9	17,988	95.7	151,794	95.0	41,578	95.0	17,550	97.6
735	101.9	735	101.9	－	－	761	103.5	761	103.5	－	－
992,356	98.3	348,246	98.8	124,047	100.4	962,824	97.0	340,030	97.6	125,738	101.4
2,343	93.9	2,343	93.9	793	95.3	2,151	91.8	2,151	91.8	757	95.5
46,579	93.9	13,285	100.0	4,996	95.3	42,762	91.8	12,196	91.8	4,769	95.5
1,832	95.7	1,832	95.7	734	95.8	1,707	93.2	1,707	93.2	707	96.3
28,316	95.3	7,756	95.3	3,083	95.8	26,436	93.4	7,241	93.4	2,969	96.3
1,974	94.7	1,974	94.7	446	99.6	1,756	89.0	1,756	89.0	440	98.7
28,031	94.7	7,995	101.0	2,007	99.6	24,935	89.0	7,112	89.0	1,980	98.7
1,188	95.0	1,188	95.0	388	98.7	1,080	90.9	1,080	90.9	379	97.7
12,342	94.6	3,381	94.7	1,164	98.7	11,169	90.5	3,059	90.5	1,137	97.7
1,423	95.4	1,423	95.4	340	94.2	1,300	91.4	1,300	91.4	339	99.7
8,083	95.4	2,305	101.7	612	94.2	7,384	91.4	2,106	91.4	610	99.7
847	97.6	847	97.6	296	94.6	774	91.4	774	91.4	282	95.3
3,558	97.4	975	97.5	355	94.4	3,229	90.8	885	90.8	338	95.2
155	92.3	155	92.3	0	0.0	138	89.0	138	89.0	0	0.0
2,045	90.2	583	96.0	0	0.0	2,012	98.4	574	98.5	0	0.0
107	102.9	131	84.0	83	106.4	97	90.7	102	77.9	84	101.2
50,593	142.1	23,570	112.7	9,982	159.9	43,564	86.1	18,727	79.5	9,706	97.2
39,415	93.0	13,787	92.6	5,229	89.0	40,858	103.7	14,644	106.2	5,058	96.7
317	96.4	313	86.0	100	92.6	302	95.3	296	94.6	99	99.0
689	131.2	203	140.0	0	0.0	784	113.8	248	122.2	0	0.0
219,968	102.2	74,153	101.4	27,528	110.5	203,435	92.5	67,088	90.5	26,666	96.9
772,388	97.3	274,093	98.1	96,519	97.8	759,389	98.3	272,942	99.6	99,072	102.6

4 決算状況

年 度 \ 区 分			調 定 額 (千円)	収 入 額 (千円)	収入率 (%)	1世帯当たり 調 定 額 年度末 (円)	1人当たり 調 定 額 年度末 (円)
令和3	医療分	現年課税分	860,583	824,155	95.8	112,908	71,823
		滞納繰越分	216,096	45,582	21.1		
		計	1,076,679	869,737	80.8		
	介護分	現年課税分	101,403	94,599	93.3	33,280	28,309
		滞納繰越分	37,269	7,913	21.2		
		計	138,672	102,512	73.9		
	後支分	現年課税分	298,070	285,092	95.6	39,107	24,877
		滞納繰越分	63,081	14,284	22.6		
		計	361,151	299,376	82.9		
令和4	医療分	現年課税分	818,365	780,654	95.4	111,585	72,224
		滞納繰越分	201,304	40,511	20.1		
		計	1,019,669	821,165	80.5		
	介護分	現年課税分	97,736	90,834	92.9	32,743	28,013
		滞納繰越分	33,386	7,083	21.2		
		計	131,122	97,917	74.7		
	後支分	現年課税分	284,944	271,462	95.3	38,852	25,147
		滞納繰越分	55,521	13,250	23.9		
		計	340,465	284,712	83.6		
令和5	医療分	現年課税分	815,277	773,401	94.9	114,441	75,175
		滞納繰越分	186,512	33,604	18.0		
		計	1,001,789	807,005	80.6		
	介護分	現年課税分	102,876	94,607	92.0	35,183	30,302
		滞納繰越分	31,564	5,440	17.2		
		計	134,440	100,047	74.4		
	後支分	現年課税分	288,415	273,022	94.7	40,485	26,594
		滞納繰越分	52,359	10,201	19.5		
		計	340,774	283,223	83.1		
令和6	医療分	現年課税分	781,029	740,826	94.9	115,128	77,169
		滞納繰越分	188,737	40,562	21.5		
		計	969,766	781,388	80.6		
	介護分	現年課税分	99,645	92,200	92.5	35,398	30,370
		滞納繰越分	33,393	7,237	21.7		
		計	133,038	99,437	74.7		
	後支分	現年課税分	278,173	263,350	94.7	41,004	27,485
		滞納繰越分	56,282	13,691	24.3		
		計	334,455	277,041	82.8		

VII そ の 他

1 事務の合理化の推移

年度	事 務 内 容
昭和43	納税通知書宛名印刷
44	オリベッティによる納税通知書作成
46	諸証明書に電子複写機利用
47	土地名寄帳マイクロ化
49	住民マスター入力作業
50	一筆一棟入力
51	市県民税、固定資産税、軽自動車税、国民健康保険税の賦課入力
52	各税更正処理入力
53	各税消込処理入力
54	家屋評価計算入力
57	非木造評価計算入力準備、償却資産処理入力
59	オンラインシステムによる諸証明発行 F 6850導入（所得、課税、納税の各証明）
60	光学的文字読取り装置による税消込処理 （固定資産税、市県民税、軽自動車税、国民健康保険税）
61	パソコンによる木造・非木造評価計算
62	オンラインシステムによる固定資産税などの照会 〃 による収納状況のプリンター出力および再発納付書の出力
63	オンラインシステムによる住登外宛名登録 〃 による口座振替登録
平成3	オンラインシステムによる住民税更正等処理 固定資産評価基図作成開始 家屋未評価、土地地目認定の為の航空写真作成
5	家屋未評価、土地地目認定の為の航空写真作成
6	オンラインシステムによる固定資産税異動処理
7	固定資産情報管理システム導入準備（航空写真作成）
8	固定資産情報管理システムの導入（地図情報システム）
10	固定資産評価システムの導入（家屋評価システム） 固定資産情報管理システムの航空写真の更新
11	丹南広域共同電算処理開始 法人市民税システムの導入 自動交付機証明発行（所得、課税、納税の各証明）
12	収納支援システムの導入
15	丹南広域共同電算処理開始（固定資産税） 自動交付機による証明発行（資産、税額の各証明）
16	固定資産情報管理システムの航空写真の更新（福井市撮影のもの）

平成18	公図デジタル化システムの導入（公図の閲覧交付用）
19	コンビニ収納の開始 （市県民税普通徴収、固定資産税、軽自動車税、国民健康保険税）
20	法人市民税システムの更新 固定資産情報管理システムの航空写真の更新 家屋評価システムの変更
21	eLTAX（地方税ポータルシステム）の導入 〔個人市民税（給報）、法人市民税、固定資産税（償却資産）〕
22	国税連携サービスの導入 （確定申告書等のデータ受信）
23	市県民税課税支援システムの導入
24	Pay-easy（ペイジー）口座振替受付サービス開始
25	Web口座振替受付サービス開始
26	固定資産情報管理システムの航空写真の更新
27	クレジットカード窓口収納サービス開始（軽自動車税）
28	市県民税課税支援システムの更新（マイナンバー対応）
29	固定資産情報システムの更新、航空写真更新
30	スマートフォンアプリによる収納の開始 （市県民税普通徴収、固定資産税、軽自動車税、国民健康保険税）
31 （令和元）	収納支援システムの更新
2	固定資産情報管理システムの航空写真の更新（ふくい嶺北連携中枢都市圏事業）
3	印刷アウトソーシング封入封緘の委託開始 （市県民税普通徴収、固定資産税、軽自動車税、国民健康保険税）
4	公金収納セミセルフレジの導入 住民税申告書作成システム構築 固定資産課税支援システム更新・強化（現地調査用タブレット導入等） 登記所（法務局）との登記済通知のオンライン化 登記課税連携システム導入
5	固定資産情報管理システムの航空写真の更新（ふくい嶺北連携中枢都市圏事業） 登記課税連携家屋評価システムの導入
6	市税等収納セルフレジの導入

2 固定資産評価員

	就任年月日	退任年月日
嶋 野 喜十郎	昭和30年 3月25日	昭和43年 9月 4日
松 村 武 雄	昭和43年12月25日	平成 2年 4月26日
藤 野 義 雄	平成 2年 6月25日	平成17年 7月15日
西 澤 義 明	平成17年10月 5日	平成25年 3月31日
馬 場 一	平成25年 4月 1日	

市税の概要 令和 7 年度版

令和 7 年 12 月発行

発行者 福井県鯖江市総務部税務課
鯖江市西山町 13-1

電 話 (0778) 53—2210

F A X (0778) 51—8162



鯖江市の花・木・鳥
つつじ・さくら・おしどり



鯖江市の動物
レッサーパンダ