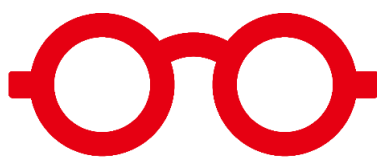


令和 6年度

# 市税の概要



めがねのまちさばえ

鯖江市

# 鯖江市民憲章

山があります。川があります。そして、やすらぎがあります。

ふるさと鯖江の祖先たちは、玉山古墳の昔から日野の流れにあすをみつめ、  
豊かな大地のめぐみに感謝しながらたくましく生きてきました。

わたしたちは、嚮陽（きょうよう）の心にふさわしい先人の歩みをうけつぎ、  
新たな飛躍をめざして誓います。

## わたしたちは清らかなまち鯖江を守ります

輝く緑と澄んだ水 そして花につつまれた

そんな美しいまちを守ります

## 心豊かなまち鯖江を育てます

すこやかな出会いがあり ともに喜びをわかちあえる

そんなほっとするまちを育てます

## 力あふれるまち鯖江をつくります

世界の友と手をつなぎ 限りなく未来を拓く

そんな躍動するまちをつくります

## そして

## 夢のひろがるまちづくりに努めます

わたしたちは、鯖江市民です。ともに学び、ともに生きる鯖江市民です。

# 目 次

## I 総 括

1 市 勢	1
2 鯖江市行政機構図	2
3 税務機構と事務分掌	3
4 財 政	
(1) 令和6年度一般会計当初予算	4
(2) 令和6年度一般会計当初予算の構成図	5
(3) 一般会計決算状況	6
(4) 一般会計歳入（決算額）に占める市税の割合	7
(5) 令和5年度市税決算状況	8
(6) 令和5年度市税決算税目別構成図	9
(7) 令和2～令和5年度市税決算状況	10
5 市税率一覧表	12
6 市税率の変遷	14

## II 市 民 税

1 個人市民税	
(1) 市県民税調定額および負担額（当初）	17
(2) 納税義務者数	18
(3) 調 定 額	18
(4) 所得階層別課税状況（当初）	20
(5) 寄附金税額控除	22
2 法人市民税	
(1) 調定状況	23
(2) 申告期（月）別・均等割区分別法人数	23

## III 固定資産税・都市計画税

1 課税状況	
(1) 固定資産税	24
(2) 都市計画税	24
(3) 交付金および納付金	24

2	固定資産評価状況	
(1)	土地	25
(2)	家屋	27
(3)	償却資産	30

## IV 諸 税

1	軽自動車税	
(1)	車種別課税台数	31
(2)	車種別調定額	32
2	市たばこ税	33
3	入湯税	33

## V 収 納 状 況

1	口座振替状況（当初賦課時）	34
2	納付方法別（口座振替・コンビニ納税）収納額（現年度分）	35
3	差押・交付要求状況	35
4	督促状発付状況	36

## VI 国民健康保険税

1	加入状況	37
2	賦課割合・税率	37
3	課税状況（当初）	38
4	決算状況	40

## VII そ の 他

1	事務の合理化の推移	41
2	固定資産評価員	42

# I 総括



# 1 市 勢

市制施行 昭和30年1月15日

編入年月日	編 入 市 町 村	編入後の総面積
昭和 30. 1. 15 (合併市制施行)	今立郡鱒江町、神明町、中河村、片上村 丹生郡立待村、吉川村、豊村	54.7 km <sup>2</sup>
30. 6. 10	今立郡北中山村	64.37
32. 3. 31	今立郡河和田村	84.21
48. 11. 1	福井市上江尻町の一部 (境界変更による)	84.23
平成 1. 11. 10	国土地理院の測量による変更	84.75
27. 10. 1	国土地理院の測量による変更	84.59

都市形態 田園工業都市

面 積 84.59km<sup>2</sup> (東西19.2km 南北8.3km)

位 置 東経 136° 7' 27" ~ 136° 20' 12"

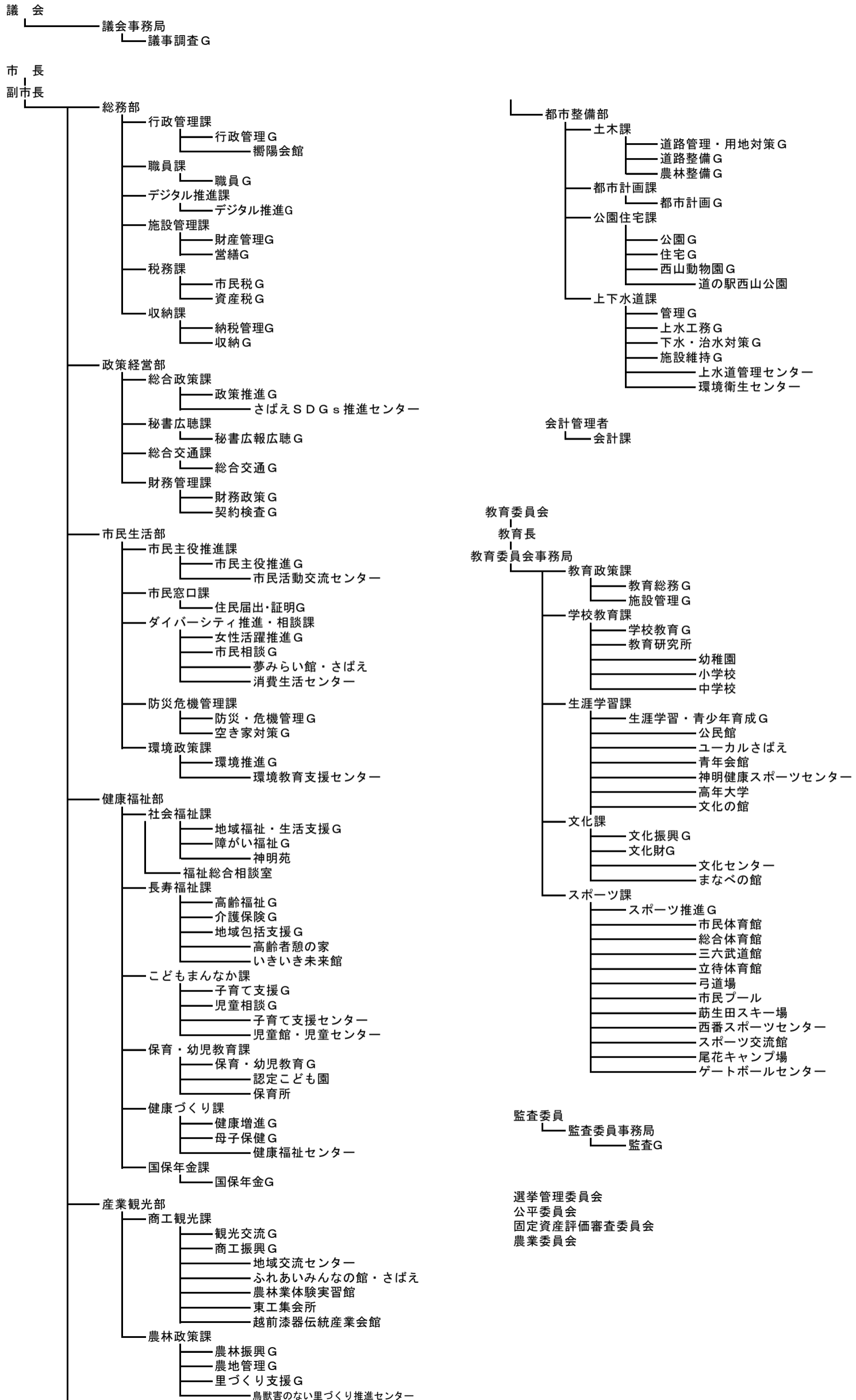
北緯 35° 55' 35" ~ 36° 00' 05"

人口・世帯等の推移

(7月1日現在)

区分		年別	平成31 (令和元)	令和2	令和3	令和4	令和5	令和6
		人口	男	33,740	33,834	33,854	33,843	33,518
	女	35,592	35,528	35,507	35,380	35,068	34,871	
	計	69,332	69,362	69,361	69,223	68,586	68,305	
	対前年比	100.1	100.0	100.0	99.8	99.1	99.6	
世帯	世帯数	24,517	24,824	25,238	25,502	25,563	25,931	
	対前年比	101.3	101.3	101.7	101.0	100.2	101.4	
1世帯当たり人員		2.8	2.8	2.7	2.7	2.7	2.6	
人口密度(人/km <sup>2</sup> )		820	820	820	818	811	807	
世帯密度(世帯/km <sup>2</sup> )		290	293	298	301	302	307	

## 2 鯖江市行政機構図





### 3 税務機構と事務分掌

区 分		次長 課長	参 事	課長補佐	主任	主 査	主 事	再任用 会計年度	合 計
税務課		1							1
	市民税グループ		2	1		2	5	2	12
	資産税グループ			1		1	5		7
収納課		1							1
	納税管理グループ		1			2	1	1	5
	収納グループ		1	1			4		6
合 計		2	4	3	0	5	15	3	32

#### 【税務課】

##### 市民税グループ

- 1 個人市・県民税の賦課に関する事
- 2 法人市民税の申告納付に関する事
- 3 軽自動車税の賦課に関する事
- 4 国民健康保険税の賦課に関する事
- 5 市たばこ税、入湯税の申告納付に関する事
- 6 市税に関する資料の収集および統計に関する事

##### 資産税グループ

- 1 固定資産税および都市計画税の賦課に関する事
- 2 国有資産等所在市町村交付金および納付金に関する事
- 3 地籍図、土地索引台帳の管理および閲覧に関する事

#### 【収納課】

##### 納税管理グループ

- 1 市税（国民健康保険税含む）、後期高齢者医療保険料、介護保険料、水道料金（下水道使用料含む）の還付事務に関する事
- 2 市税（国民健康保険税含む）、後期高齢者医療保険料、介護保険料、水道料金（下水道使用料含む）の口座振替に関する事
- 3 個人県民税の清算事務に関する事
- 4 納税思想の普及および租税教育の推進に関する事

##### 収納グループ

- 1 市税（国民健康保険税含む）、後期高齢者医療保険料、介護保険料、市営住宅使用料、水道料金（下水道使用料含む）の徴収に関する事
- 2 市税（国民健康保険税含む）、後期高齢者医療保険料、介護保険料、市営住宅使用料、水道料金（下水道使用料含む）の滞納処分に関する事

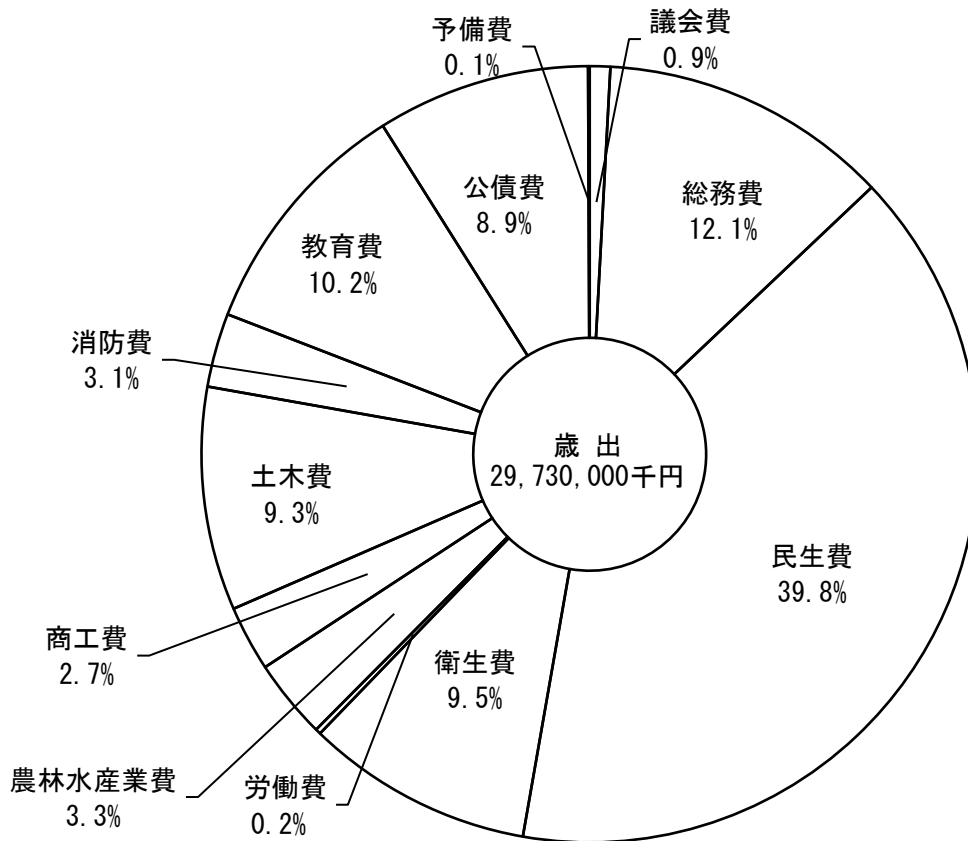
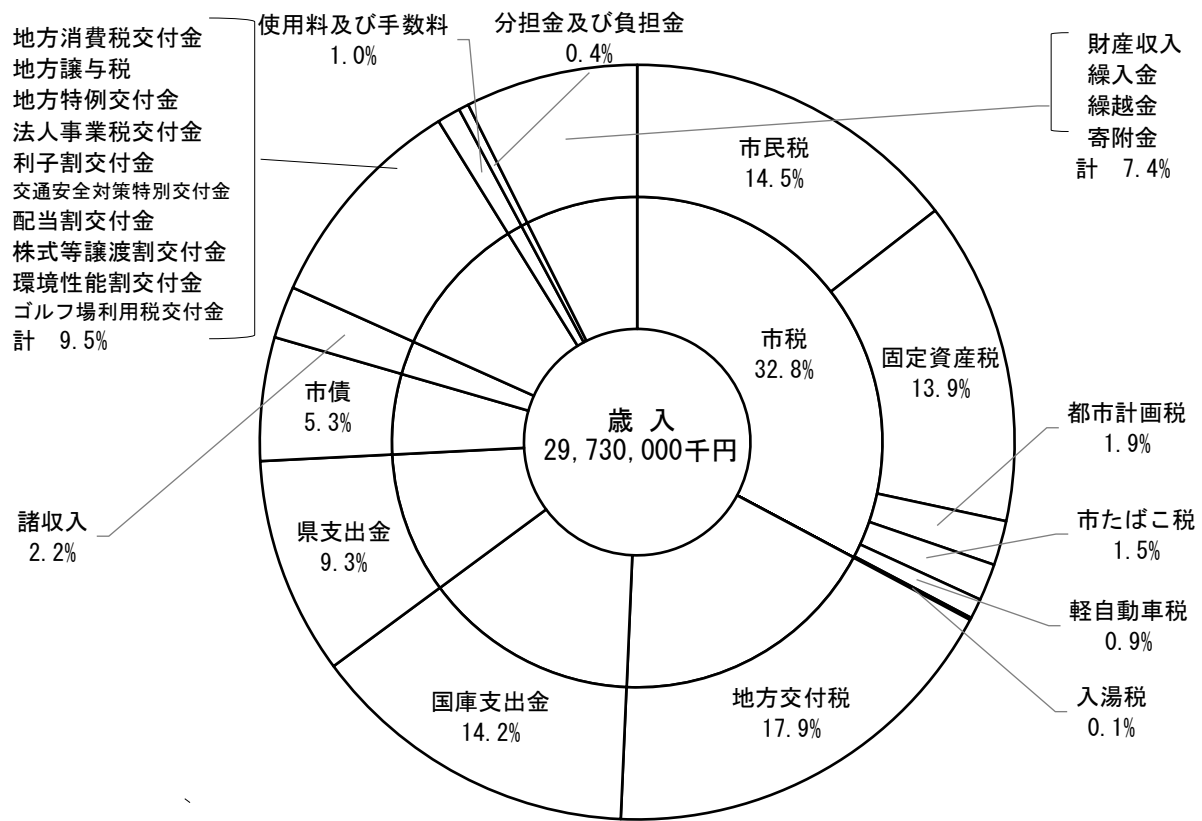
## 4 財 政

### (1) 令和6年度一般会計当初予算

(単位：千円・%)

歳 入	予算額	構成比	歳 出	予算額	構成比
1 市税	9,747,000	32.8	1 議会費	253,140	0.9
市民税	4,306,500	14.5	2 総務費	3,592,152	12.1
固定資産税	4,127,000	13.9	(徴税費)	301,067	1.0
軽自動車税	255,400	0.9	3 民生費	11,838,906	39.8
市たばこ税	471,000	1.5	4 衛生費	2,814,715	9.5
入湯税	19,000	0.1	5 労働費	67,035	0.2
都市計画税	568,100	1.9	6 農林水産業費	984,224	3.3
2 地方譲与税	262,000	0.9	7 商工費	810,510	2.7
3 利子割交付金	3,100	0.0	8 土木費	2,767,483	9.3
4 地方消費税交付金	1,760,000	5.9	9 消防費	914,588	3.1
5 ゴルフ場利用税交付金	500	0.0	10 教育費	3,028,092	10.2
6 環境性能割交付金	31,700	0.1	12 公債費	2,639,155	8.9
8 地方交付税	5,320,000	17.9	14 予備費	20,000	0.1
9 交通安全対策特別交付金	10,000	0.0			
10 分担金及び負担金	128,370	0.4			
11 使用料及び手数料	296,433	1.0			
12 国庫支出金	4,217,721	14.2			
13 県支出金	2,772,009	9.3			
14 財産収入	53,945	0.2			
15 寄附金	1,411,000	4.8			
16 繰入金	632,460	2.1			
17 繰越金	100,000	0.3			
18 諸収入	661,962	2.2			
19 市債	1,572,800	5.3			
20 地方特例交付金	410,000	1.4			
21 配当割交付金	66,000	0.2			
22 株式等譲渡所得割交付金	71,000	0.3			
23 法人事業税交付金	202,000	0.7			
合 計	29,730,000	100.0	合 計	29,730,000	100.0

(2) 令和6年度一般会計当初予算の構成図

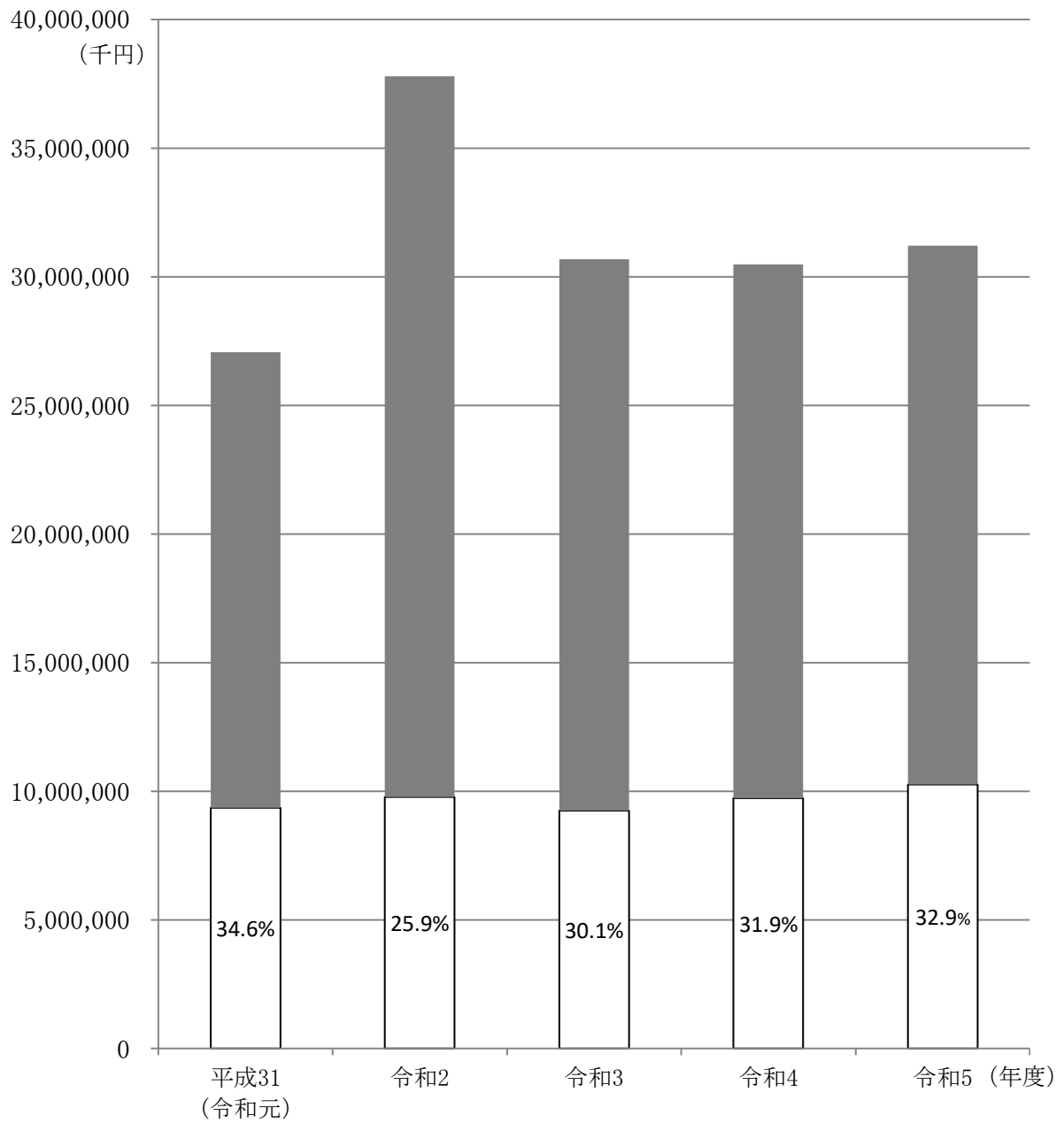


## (3) 一般会計決算状況

(単位：千円)

区 分		年 度	平成31 (令和元)	令和2	令和3	令和4	令和5
歳 入	市税		9,367,226	9,773,908	9,243,875	9,736,539	10,269,906
	地方譲与税		249,620	252,727	256,567	256,481	258,676
	利子割交付金		8,290	9,614	8,238	4,179	3,316
	地方消費税交付金		1,184,130	1,452,821	1,589,108	1,672,352	1,661,792
	ゴルフ場利用税交付金		410	318	336	303	255
	環境性能割交付金		12,589	22,913	23,830	29,620	34,029
	自動車取得税交付金		38,725	-	-	-	-
	地方交付税		4,485,127	4,536,953	5,421,996	5,622,785	5,467,260
	交通安全対策特別交付金		7,821	8,229	7,921	7,317	6,120
	分担金及び負担金		273,775	156,559	151,527	128,512	140,029
	使用料及び手数料		373,167	286,470	298,336	308,931	303,794
	国庫支出金		3,737,172	12,686,341	6,270,333	5,165,137	4,930,571
	県支出金		2,191,596	2,499,444	2,274,095	2,698,335	2,572,876
	財産収入		67,009	130,805	59,740	73,889	53,724
	寄附金		264,120	262,383	428,022	867,883	1,457,457
	繰入金		382,016	841,460	510,047	509,261	74,379
	繰越金		553,689	790,189	1,051,635	1,197,769	1,502,293
	諸収入		923,086	794,220	339,783	444,896	761,897
	市債		2,623,700	3,041,788	2,139,600	1,340,700	1,247,900
	地方特例交付金		241,666	86,230	333,358	96,435	101,321
	配当割交付金		45,434	40,875	52,504	67,492	67,097
	株式等譲渡所得割交付金		25,390	47,811	61,605	59,297	70,806
	法人事業税交付金		-	77,125	159,415	186,441	213,575
合 計		27,055,758	37,799,183	30,681,871	30,474,554	31,199,073	
歳 出	議会費		243,721	224,726	221,306	223,991	230,500
	総務費		2,721,446	10,213,793	4,299,427	4,228,657	3,717,829
	民生費		9,494,459	10,431,424	11,306,161	10,483,076	11,370,736
	衛生費		2,292,120	2,341,113	2,823,064	2,795,626	3,153,829
	労働費		119,765	90,577	112,208	73,363	60,011
	農林水産業費		1,208,886	1,247,043	992,284	1,331,175	949,004
	商工費		1,099,023	1,549,085	642,886	696,430	849,592
	土木費		2,546,341	3,014,787	2,855,840	3,031,556	2,930,765
	消防費		819,352	841,261	828,713	835,296	858,239
	教育費		2,574,049	3,840,659	2,653,940	2,620,071	2,895,666
	災害復旧費		4,064	0	0	0	0
	公債費		3,142,342	2,953,081	2,748,274	2,653,021	2,648,947
	予備費		0	0	0	0	0
	合 計		26,265,568	36,747,549	29,484,103	28,972,262	29,665,118

(4) 一般会計歳入（決算額）に占める市税の割合



(単位：千円)

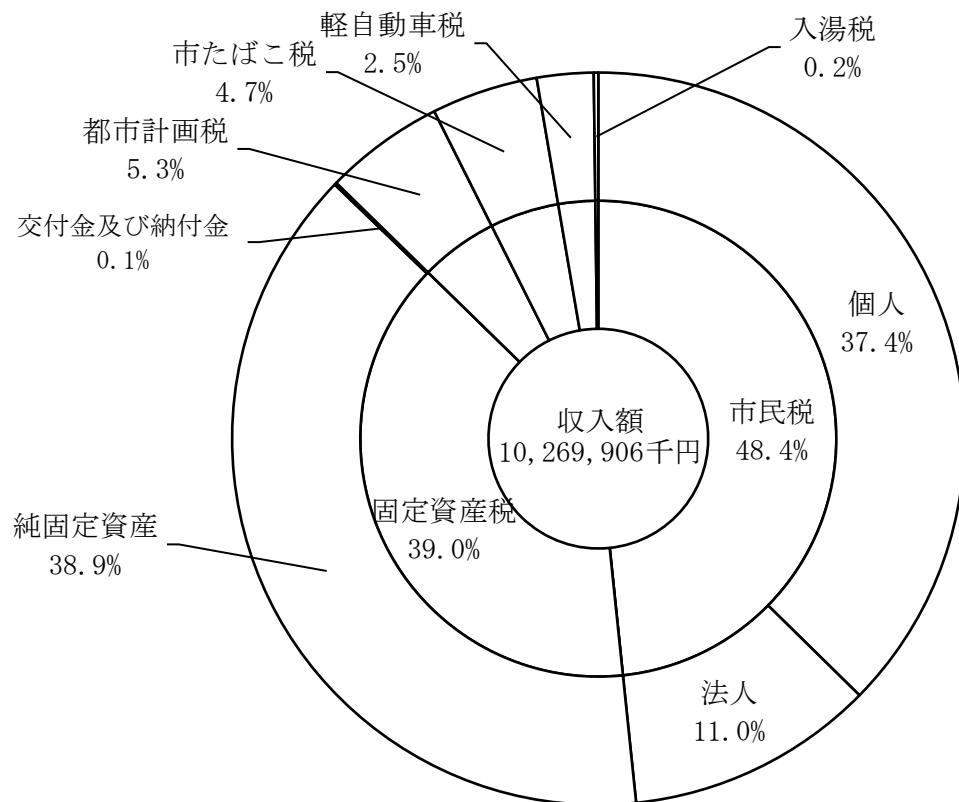
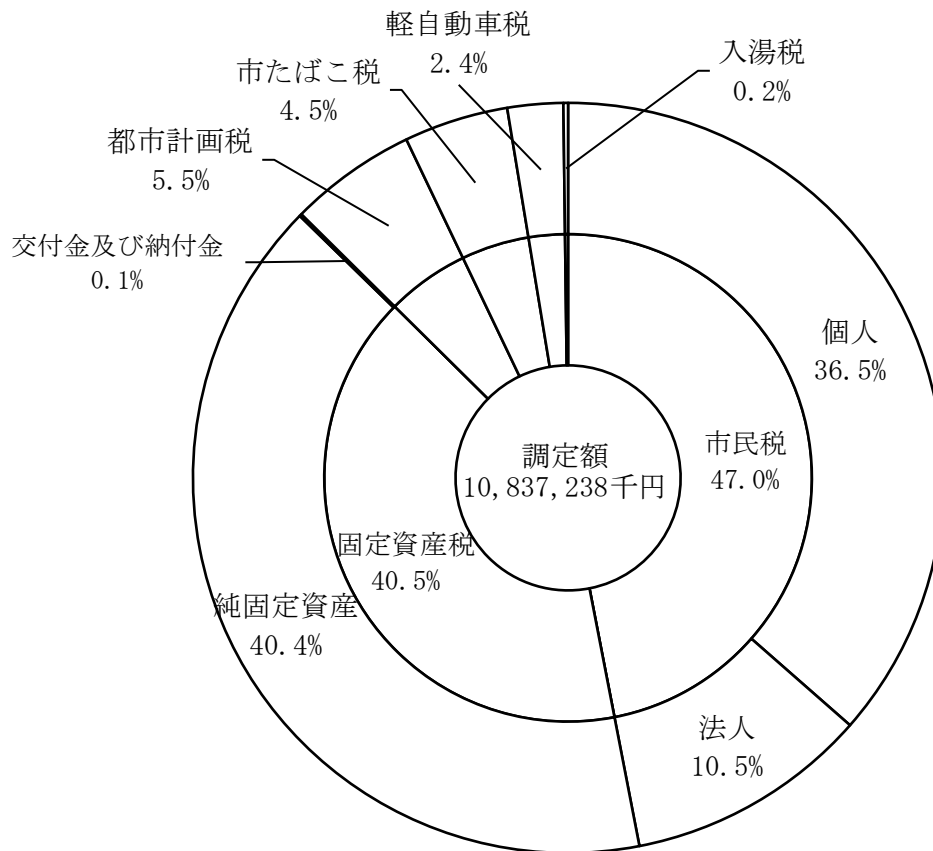
年度 区分	平成31 (令和元)	令和2	令和3	令和4	令和5
一般会計総額	27,055,758	37,799,183	30,681,871	30,474,554	31,199,073
市税総額	9,367,226	9,773,908	9,243,875	9,736,539	10,269,906
比率（%）	34.6	25.9	30.1	31.9	32.9

## (5) 令和5年度市税決算状況

(単位：千円・%)

税目		区分	予算額	調定額	収入額	対調定比	対予算比	
市 民 税	個人	現年課税分	3,765,000	3,835,268	3,797,087	99.0	100.9	
		滞納繰越分	33,000	120,488	39,858	33.1	120.8	
		小計	3,798,000	3,955,756	3,836,945	97.0	101.0	
	法人	現年課税分	911,600	1,126,323	1,123,133	99.7	123.2	
		滞納繰越分	2,500	6,803	1,603	23.6	64.1	
		小計	914,100	1,133,126	1,124,736	99.3	123.0	
	合計		4,712,100	5,088,882	4,961,681	97.5	105.3	
	固定 資産 税	現年課税分		3,928,000	3,997,942	3,940,137	98.6	100.3
		滞納繰越分		51,000	379,352	57,987	15.3	113.7
小計		3,979,000	4,377,294	3,998,124	91.3	100.5		
交付金及び納付金		8,000	7,972	7,972	100.0	99.7		
合計		3,987,000	4,385,266	4,006,096	91.4	100.5		
軽 自 動 車 税	環境性能割		11,000	16,859	16,859	100.0	153.3	
	種 別 割	現年課税分	229,000	235,369	232,830	98.9	101.7	
		滞納繰越分	3,000	8,458	2,375	28.1	79.2	
		小計	232,000	243,827	235,205	96.5	101.4	
	合計		243,000	260,686	252,064	96.7	103.7	
市たばこ税		478,000	485,877	485,877	100.0	101.6		
入湯税		19,000	20,483	20,483	100.0	107.8		
都 市 計 画 税	現年課税分		534,000	543,623	535,692	98.5	100.3	
	滞納繰越分		7,500	52,421	8,013	15.3	106.8	
	合計		541,500	596,044	543,705	91.2	100.4	
現年課税分合計		9,883,600	10,269,716	10,160,070	98.9	102.8		
滞納繰越分合計		97,000	567,522	109,836	19.4	113.2		
総合計		9,980,600	10,837,238	10,269,906	94.8	102.9		

(6) 令和5年度市税決算税目別構成図



## (7) 令和2～令和5年度市税決算状況

税目		年度	令和2				令和3			
			調定額	前年 対比	収入額	収入率	調定額	前年 対比	収入額	収入率
市民税	個人	現年課税分	4,038,507	113.5	4,008,391	99.3	3,600,461	89.2	3,575,421	99.3
		滞納繰越分	80,543	103.0	35,891	44.6	68,851	85.5	29,736	43.2
		小計	4,119,050	113.2	4,044,282	98.2	3,669,312	89.1	3,605,157	98.3
	法人	現年課税分	677,316	87.8	673,707	99.5	720,112	106.3	714,841	99.3
		滞納繰越分	5,191	127.5	1,724	33.2	10,937	210.7	5,505	50.3
		小計	682,507	88.0	675,431	99.0	731,049	107.1	720,346	98.5
合計		4,801,557	108.8	4,719,713	98.3	4,400,361	91.6	4,325,503	98.3	
固定資産税	現年課税分	3,898,767	101.5	3,803,713	97.6	3,652,069	93.7	3,599,677	98.6	
	滞納繰越分	457,784	95.8	59,452	13.0	475,818	103.9	100,925	21.2	
	小計	4,356,551	100.9	3,863,165	88.7	4,127,887	94.8	3,700,602	89.6	
	交付金及び 納付金	9,035	89.3	9,035	100.0	9,037	100.0	9,037	100.0	
	合計	4,365,586	100.8	3,872,200	88.7	4,136,924	94.8	3,709,639	89.7	
軽自動車税	現年課税分	210,910	103.7	207,734	98.5	218,516	103.6	215,243	98.5	
	滞納繰越分	10,443	102.9	3,168	30.3	9,775	93.6	2,463	25.2	
	小計	221,353	103.7	210,902	95.3	228,291	103.1	217,706	95.4	
	環境性能割	7,445	—	7,445	100.0	10,429	—	10,429	100.0	
	合計	228,798	106.0	218,347	95.4	238,720	104.3	228,135	95.6	
市たばこ税		423,302	97.2	423,302	100.0	452,075	106.8	452,075	100.0	
特別 土地 保有 税	現年課税分	0	—	0	—	0	—	0	—	
	滞納繰越分	0	—	0	—	0	—	0	—	
	合計	0	—	0	—	0	—	0	—	
入湯税		12,046	59.5	12,046	100.0	16,191	134.4	16,191	100.0	
都市 計画 税	現年課税分	533,017	101.8	520,022	97.6	505,583	94.9	498,330	98.6	
	滞納繰越分	63,741	95.4	8,278	13.0	66,012	103.6	14,002	21.2	
	合計	596,758	101.1	528,300	88.5	571,595	95.8	512,332	89.6	
現年課税分合計		9,810,345	104.7	9,665,395	98.5	9,184,473	93.6	9,091,244	99.0	
滞納繰越分合計		617,702	97.0	108,513	17.6	631,393	102.2	152,631	24.2	
総合計		10,428,047	104.2	9,773,908	93.7	9,815,866	94.1	9,243,875	94.2	



(単位：千円・%)

令和4				令和5			
調定額	前年 対比	収入額	収入率	調定額	前年 対比	収入額	収入率
3,700,547	102.8	3,647,670	98.6	3,835,268	103.6	3,797,087	99.0
100,042	145.3	29,960	29.9	120,488	120.4	39,858	33.1
3,800,589	103.6	3,677,630	96.8	3,955,756	104.1	3,836,945	97.0
855,072	118.7	849,242	99.3	1,126,323	131.7	1,123,133	99.7
5,985	54.7	1,088	18.2	6,803	113.7	1,603	23.6
861,057	117.8	850,330	98.8	1,133,126	131.6	1,124,736	99.3
4,661,646	105.9	4,527,960	97.1	5,088,882	109.2	4,961,681	97.5
3,934,826	107.7	3,868,304	98.3	3,997,942	101.6	3,940,137	98.6
402,312	84.6	55,399	13.8	379,352	94.3	57,987	15.3
4,337,138	105.1	3,923,703	90.5	4,377,294	100.9	3,998,124	91.3
9,030	99.9	9,030	100.0	7,972	88.3	7,972	100.0
4,346,168	105.1	3,932,733	90.5	4,385,266	100.9	4,006,096	91.4
228,376	104.5	225,106	98.6	235,369	103.1	232,830	98.9
9,832	100.6	2,586	26.3	8,458	86.0	2,375	28.1
238,208	104.3	227,692	95.6	243,827	102.4	235,205	96.5
18,308	—	18,308	100.0	16,859	—	16,859	100.0
256,516	107.5	246,000	95.9	260,686	101.6	252,064	96.7
478,055	105.7	478,055	100.0	485,877	101.6	485,877	100.0
0	—	0	—	0	—	0	—
0	—	0	—	0	—	0	—
0	—	0	—	0	—	0	—
18,806	116.2	18,806	100.0	20,483	108.9	20,483	100.0
534,415	105.7	525,302	98.3	543,623	101.7	535,692	98.5
55,799	84.5	7,683	13.8	52,421	93.9	8,013	15.3
590,214	103.3	532,985	90.3	596,044	101.0	543,705	91.2
9,777,435	106.5	9,639,823	98.6	10,269,716	105.0	10,160,070	98.9
573,970	90.9	96,716	16.9	567,522	98.9	109,836	19.4
10,351,405	105.5	9,736,539	94.1	10,837,238	104.7	10,269,906	94.8

## 5 市税率一覧表

区分	課税客體	納税義務者	賦課期日
市民税	個人 前年の所得について算定した総所得金額、退職所得金額および山林所得金額	市内に住所を有する個人 (均等割・所得割)	1月1日
	法人 資本金等の額および従業者数、法人税額	市内に事務所または事業所を有する法人 (均等割・法人税割)	
固定資産税	土地・家屋・償却資産	所有者	1月1日
軽自動車税	原動機付自転車、軽自動車、小型特殊自動車、二輪の小型自動車		4月1日
市たばこ税	売り渡しに係る製造たばこ	卸売販売業者等（製造たばこ製造者、特定販売業者または卸売販売業者）	
入湯税	鉱泉浴場における入湯	入湯客（12歳未満免除）	
都市計画税	都市計画区域内の土地・家屋 区域外…上河内町、沢町1～8字以外 尾花町1～10、12～14、17、18、26、60、61字以外 除外…農用地区域内の農地・用途地域外の山林	所有者	1月1日

区分	課税標準および税率	申告期限	納期
市 民 税	個人 均等割 3,000円（県民税1,000円） （国税：森林環境税1,000円） 所得割 6%（県民税4%）	個人申告書 3月15日 給与支払報告書 1月31日	普通徴収 第1期 6月30日 第2期 8月31日 第3期 10月31日 第4期 1月31日 特別徴収 給与特徴 翌月10日 （6月～翌年5月） 年金特徴 偶数月の翌月10日
	法人 均等割 ・資本金等の金額50億円超で従業者50人超 3,600,000円 ・資本金等の金額10億円超50億円以下で従業者 50人超 2,100,000円 ・資本金等の金額10億円超で従業者50人以下 492,000円 ・資本金等の金額 1億円超10億円以下で従業者 50人超 480,000円 ・資本金等の金額 1億円超10億円以下で従業者 50人以下 192,000円 ・資本金等の金額1千万円超1億円以下で従業者 50人超 180,000円 ・資本金等の金額1千万円超1億円以下で従業者 50人以下 156,000円 ・資本金等の金額1千万円以下で従業者50人超 144,000円 ・上記以外の法人 60,000円 法人税割 課税標準となる法人税額の8.4%	事業年度終了後 2か月以内	申告期限と同じ
固定 資産 税	課税台帳に登録された評価額を基にした課税 標準額の1.4% （免税点…土地30万円、家屋20万円、 償却資産150万円）	償却資産 1月31日	第1期 4月30日 第2期 7月31日 第3期 12月25日 第4期 2月末日
軽 自 動 車 税	別表②のとおり	取得申告 納税義務の発生 した日から15日 以内 廃車申告 納税義務の消滅 した日から30日 以内	5月31日
市 た ば こ 税	売渡し等に係る製造たばこの本数 1,000本につき6,552円	原則として毎月の 売り渡し分について 翌月の末日	翌月末日
入 湯 税	入湯客 1人 1日あたり 150円	翌月15日	翌月15日
都 市 計 画 税	課税台帳に登録された評価額を基にした課税 標準額の0.2%		固定資産税と併納

## 6 市税率の変遷

年度		平成11～15	平成16～24	平成25	
個人 市民税	均等割	2,500円 (県1,000円)	3,000円 (県1,000円)		
	所得割	別表①のとおり		6%	
法人 市民税	均等割	<ul style="list-style-type: none"> <li>・資本金等の金額50億円超で従業者50人超 3,600,000円</li> <li>・資本金等の金額10億円超50億円以下で従業者が50人超 2,100,000円</li> <li>・資本金等の金額10億円超で従業者が50人以下 492,000円</li> <li>・資本金等の金額1億円超10億円以下で、従業者が50人超 480,000円</li> <li>・資本金等の金額1億円超10億円以下で、従業者が50人以下 192,000円</li> <li>・資本金等の金額1千万円超1億円以下で、従業者が50人超 180,000円</li> <li>・資本金等の金額1千万円超1億円以下で、従業者が50人以下 156,000円</li> <li>・資本金等の金額1千万円以下で、従業者が50人超 144,000円</li> <li>・上記以外の法人 60,000円</li> </ul>			
	法人税割	14.7%			
固定資産税		1.4%			
軽自動車税	原動機付自転車	50cc以下	1,000円		
		90cc以下	1,200円		
		125cc以下	1,600円		
		ミニカー	2,500円		
	軽自動車	二輪のもの	2,400円		
		三輪のもの	3,100円		
		四輪以上のもの	乗用営業車	5,500円	
			〃 自家用	7,200円	
			貨物営業用	3,000円	
			〃 自家用	4,000円	
		雪上車	2,400円		
		農耕作業車	1,200円		
		その他	4,700円		
	二輪の小型自動車		4,000円		
市たばこ税	●旧3級品以外 売渡し等に係る製造たばこの本数1,000本につき 2,434円(～H11.4.30)、 2,668円(H11.5.1～)、 2,977円(H15.7.1～)、 3,298円(H18.7.1～)、 4,618円(H22.10.1～)、 5,262円(H25.4.1～)、 5,692円(H30.10.1～)、 6,122円(R2.10.1～)、 6,552円(R3.10.1～)				
特別土地保有税	1月1日において5,000㎡以上の土地を所有する者 1.4% 1年以内に5,000㎡以上の土地を取得した者 3.0%	平成15年以降の取得、保有とも課税停止			
入湯税	1人1日	150円			
都市計画税	0.2%				

平成26	平成27	平成28～30	平成31(令和元)	令和2～5	令和6
3,500円 (県1,500円)					3,000円 (県1,000円) (国1,000円)
同 左					
同 左					
14.7% (H26.10.1以後に 開始する事業年度 12.1%)	12.1%		12.1% (R1.10.1以後に 開始する事業年度 8.4%)	8.4%	
同 左					
同 左	原動機付自転車 50cc以下 1,000円 90cc以下 1,200円 125cc以下 1,600円 ミニカー 2,500円 軽自動車 二輪のもの 2,400円 三輪のもの 3,100円 (3,900円) 四輪以上のもの 乗用営業車 5,500円 (6,900円) " 自家用 7,200円 (10,800円) 貨物営業用 3,000円 (3,800円) " 自家用 4,000円 (5,000円) 雪上車 2,400円 農耕作業車 1,200円 その他 4,700円 二輪の小型自動車 4,000円 ※平成27年4月1日以降に最初の新規検査を受けた軽自動車 は ( ) 内の税率が適用されます。	別表②のとおり			
●旧3級品 売渡し等に係る製造たばこの本数1,000本につき 1,155円 (～H11.4.30) 、 1,266円 (H11.5.1～) 、 1,412円 (H15.7.1～) 、 1,564円 (H18.7.1～) 、 2,190円 (H22.10.1～) 、 2,495円 (H25.4.1～) 、 2,925円 (H28.4.1～) 、 3,355円 (H29.4.1～) 、 4,000円 (H30.4.1～R元.9.30)					
同 左					
同 左					
同 左					

別表 ① 個人市民税（所得割）

課税標準額		平成11～17	平成18	平成19～
700万円超	税率	10 %		税率 6% 控除額 0円
	控除額	240,000 円		
200万円超 700万円以下	税率	8 %		
	控除額	100,000 円		
200万円以下	税率	3 %		
	控除額	0 円		
特別減税額		定率控除前所得割額の15% (ただし市・県民税あわせて 上限4万円)	税額控除後の所得割額の7.5% (ただし市・県民税あわせて 上限2万円)	廃止

別表 ② 軽自動車税

車 種	税 率
原動機付自転車 50cc以下	2,000円
90cc以下	2,000円
125cc以下	2,400円
ミニカー	3,700円
軽自動車 二輪のもの	3,600円
二輪の小型自動車	6,000円
雪上車	3,600円
農耕作業車	2,000円
その他	5,900円
三輪および四輪の軽自動車	下表のとおり

※令和6年度より特定小型原動機付自転車が原動機付自転車50cc以下に含まれます。

区 分	平成27年4月1日以降に初度検査を受けたもの				平成27年3月31日以前に 初度検査を受けたもの	
	標準 税率	グリーン化特例（軽課） （取得の翌年度分に限る。）			右記 （経年車） 以外のもの	経年車重課 （初度検査か ら13年超の経 年車に係る各 年度の税率）
		概ね 75%軽減	概ね 50%軽減	概ね 25%軽減		
三輪のもの	3,900円	1,000円	2,000円	3,000円	3,100円	4,600円
四輪以上のもの						
乗用営業車	6,900円	1,800円	3,500円	5,200円	5,500円	8,200円
〃 自家用	10,800円	2,700円	※軽減なし	※軽減なし	7,200円	12,900円
貨物営業用	3,800円	1,000円	※軽減なし	※軽減なし	3,000円	4,500円
〃 自家用	5,000円	1,300円	※軽減なし	※軽減なし	4,000円	6,000円

※令和4年4月1日より変更。

## II 市民税





# 1 個人市民税

## (1) 市県民税調定額および負担額（当初）

（調定額は退職所得に係る分離課税を除く）

（単位：千円・％・人）

税 目		年 度				
		令和2	令和3	令和4	令和5	令和6
調 定 額	市 民 税	4,008,397	3,551,188	3,668,677	3,783,973	3,524,853
	県 民 税	2,639,995	2,334,965	2,412,878	2,489,682	2,310,017
	計	6,648,392	5,886,153	6,081,555	6,273,655	5,834,870
	前 年 比	113.0	88.5	103.3	103.2	93.0
納 税 義 務 者		37,832	38,050	38,632	38,600	38,951
前 年 比		100.7	100.6	101.5	99.9	100.9
人 口		69,362	69,361	69,223	68,586	68,305
世 帯 数		24,824	25,238	25,502	25,563	25,931
納税義務者 1人あたり 負 担 額 (円)	市 民 税	105,953	93,330	94,965	98,030	90,495
	県 民 税	69,782	61,366	62,458	64,500	59,306
	計	175,735	154,696	157,423	162,530	149,801
	前 年 比	112.2	88.0	101.8	103.2	92.2
人 口 1人あたり 負 担 額 (円)	市 民 税	57,790	51,199	52,998	55,171	51,605
	県 民 税	38,061	33,664	34,857	36,300	33,819
	計	95,851	84,863	87,855	91,471	85,424
	前 年 比	112.9	88.5	103.5	104.1	93.4
1 世 帯 当 た り 負 担 額 (円)	市 民 税	161,473	140,708	143,858	148,025	135,932
	県 民 税	106,348	92,518	94,615	97,394	89,083
	計	267,821	233,226	238,473	245,419	225,015
	前 年 比	111.6	87.1	102.2	102.9	91.7

## (2) 納税義務者数

区 分		令和2		令和3	
		当初	決算	当初	決算
普通徴収	均等割・所得割	6,176	6,461	5,881	6,198
	均等割のみ	966	991	893	910
	所得割のみ	0	0	0	0
計		7,142	7,452	6,774	7,108
給与特徴	均等割・所得割	24,839	24,886	25,253	25,300
	均等割のみ	1,102	1,096	1,165	1,163
	所得割のみ	0	0	0	0
計		25,941	25,982	26,418	26,463
年金特徴	均等割・所得割	3,251	3,243	3,300	3,279
	均等割のみ	1,498	1,491	1,558	1,549
	所得割のみ	0	0	0	0
計		4,749	4,734	4,858	4,828
合計	均等割・所得割	34,266	34,590	34,434	34,777
	均等割のみ	3,566	3,578	3,616	3,622
	所得割のみ	0	0	0	0
計		37,832	38,168	38,050	38,399
特徴義務者数		4,753		4,796	

## (3) 調定額（退職所得に係る分離課税を除く）

区 分		令和2		令和3	
		当初	決算	当初	決算
普通徴収	均等割	26,420	28,449	25,212	27,313
	所得割	969,155	1,015,365	558,699	612,205
計		995,575	1,043,814	583,911	639,518
給与特徴	均等割	90,627	89,149	92,187	90,546
	所得割	2,766,116	2,736,980	2,714,284	2,679,647
計		2,856,743	2,826,129	2,806,471	2,770,193
年金特徴	均等割	15,366	15,199	15,777	15,596
	所得割	140,713	139,420	145,029	143,472
計		156,079	154,619	160,806	159,068
合計	均等割	132,413	132,797	133,176	133,455
	所得割	3,875,984	3,891,765	3,418,012	3,435,324
計		4,008,397	4,024,562	3,551,188	3,568,779

(単位：人・%)

令和4		令和5		令和6		
当初	決算	当初	決算	当初	構成比	前年比
6,117	6,502	6,017	6,456	5,368	13.8	91.3
795	816	827	843	1,433	3.7	160.5
0	0	0	0	0	0.0	-
6,912	7,318	6,844	7,299	6,801	17.5	100.4
25,641	25,689	25,747	25,790	24,966	64.1	98.9
1,122	1,119	1,076	1,074	2,102	5.4	180.4
0	0	0	0	0	0.0	-
26,763	26,808	26,823	26,864	27,068	69.5	102.5
3,343	3,326	3,352	3,336	2,818	7.2	85.4
1,614	1,602	1,581	1,571	2,264	5.8	145.3
0	0	0	0	0	0.0	-
4,957	4,928	4,933	4,907	5,082	13.0	104.6
35,101	35,517	35,116	35,582	33,152	85.1	96.3
3,531	3,537	3,484	3,488	5,799	14.9	160.4
0	0	0	0	0	0.0	-
38,632	39,054	38,600	39,070	38,951	100.0	102.4
4,852		4,901		4,961		103.4

(単位：千円・%)

令和4		令和5		令和6		
当初	決算	当初	決算	当初	構成比	前年比
25,713	28,255	25,491	28,974	21,588	0.6	85.6
557,159	629,166	589,245	661,189	567,269	16.1	101.5
582,872	657,421	614,736	690,163	588,857	16.7	100.8
93,463	91,618	93,595	91,869	81,187	2.3	88.1
2,827,469	2,789,664	2,909,727	2,869,984	2,699,780	76.6	99.5
2,920,932	2,881,282	3,003,322	2,961,853	2,780,967	78.9	99.1
16,036	15,814	16,014	15,779	14,078	0.4	89.2
148,837	147,302	149,901	148,138	140,951	4.0	97.2
164,873	163,116	165,915	163,917	155,029	4.4	96.4
135,212	135,687	135,100	136,622	116,853	3.3	87.7
3,533,465	3,566,132	3,648,873	3,679,311	3,408,000	96.7	99.7
3,668,677	3,701,819	3,783,973	3,815,933	3,524,853	100.0	99.3

## (4) 所得階層別課税状況（当初）

課税標準額 区分	給与所得者		営業所得者		農業所得者	
	納税義務者数	所得割額	納税義務者数	所得割額	納税義務者数	所得割額
10万円以下	0	0	0	0	0	0
10万円超 100万円以下	7,626	203,345	429	9,211	16	375
100万円超 200万円以下	10,032	728,749	324	22,929	9	585
200万円超 300万円以下	5,998	741,927	203	26,159	2	289
300万円超 400万円以下	2,485	454,706	103	19,372	1	175
400万円超 550万円以下	1,171	286,148	81	21,009	1	287
550万円超 700万円以下	282	93,717	42	14,342	2	687
700万円超1,000万円以下	260	117,083	53	24,068	0	0
1,000万円超	256	272,279	31	36,868	0	0
合計	28,110	2,897,954	1,266	173,958	31	2,398

(単位：人・千円・%)

その他の所得者		譲渡所得者		合 計			
納 税 義務者数	所得割額	納 税 義務者数	所得割額	納 税 義務者数	構成比	所得割額	構成比
1	6	56	9,292	57	0.2	9,298	0.3
2,397	48,573	64	10,191	10,532	31.8	271,695	8.0
591	40,932	88	15,847	11,044	33.3	809,042	23.7
161	20,261	42	24,180	6,406	19.3	812,816	23.9
74	14,207	33	9,541	2,696	8.1	498,001	14.6
63	16,079	28	10,019	1,344	4.1	333,542	9.8
32	10,537	16	8,943	374	1.1	128,226	3.8
21	8,928	22	14,415	356	1.1	164,494	4.8
21	22,733	35	49,007	343	1.0	380,887	11.2
3,361	182,256	384	151,435	33,152	100.0	3,408,001	100.0

## (5) 寄附金税額控除

(単位：人・千円)

区 分		年 度		令和5			令和6		
		人数	寄附金額	控除額	人数	寄附金額	控除額		
都道府県、市町村、特別区に対する寄附金	市民税	3,679	247,383	118,083	4,330	292,879	140,575		
	県民税	3,679	247,383	78,723	4,330	292,879	93,718		
上のうち、ふるさと納税ワンストップ特例制度適用分	市民税	2,277	102,334	57,984 (7,945)	2,751	124,856	70,811 (9,693)		
	県民税	2,277	102,334	38,657 (5,297)	2,751	124,856	47,208 (6,463)		
共同募金会、日本赤十字社に対する寄附金	市民税	72	1,117	58	55	1,058	57		
	県民税	72	1,117	39	55	1,058	38		
条例で定めるものに対する寄附	市民税	38	51,488	131	26	642	35		
	県民税	43	51,739	97	29	808	30		
上の3つのうちいずれか2以上に該当するもの	市民税	58	7,943	2,800	66	9,625	3,317		
	県民税	58	8,130	1,874	66	9,779	2,217		
上の内訳	都道府県、市町村、特別区に対する寄附	市民税	52	7,043	2,747	60	8,556	3,255	
		県民税	52	7,043	1,831	60	8,556	2,146	
	共同募金会、日本赤十字社に対する寄附金	市民税	27	357	21	34	489	28	
		県民税	27	357	14	34	489	28	
	条例で定めるものに対する寄附	市民税	26	543	32	29	580	34	
		県民税	36	730	29	36	734	43	
合 計	市民税	3,847	307,931	121,072	4,477	304,204	143,984		
	県民税	3,852	308,369	80,733	4,480	304,524	96,003		

※ふるさと納税ワンストップ特例制度適用分の控除の（）内は、申告特例控除額である。

## 2 法人市民税

### (1) 調定状況

(単位：人・千円)

区 分		年 度		平成31 (令和元)	令和2	令和3	令和4	令和5
		納税義務者数	税 額					
均 等 割	納税義務者数	2,131	2,138	2,187	2,212	2,244		
	税 額	221,552	214,730	221,472	235,827	230,045		
法人税割	納税義務者数	806	761	775	832	849		
	税 額	548,386	462,585	498,639	619,245	896,278		
計	納税義務者数	2,131	2,138	2,187	2,212	2,244		
	税 額	769,938	677,315	720,111	855,072	1,126,323		

### (2) 申告期(月)別・均等割区分別法人数

令和5.7.1～令和6.6.30

申告月	均等割区分（地方税法第312条第1項）									
	9号	8号	7号	6号	5号	4号	3号	2号	1号	計
1月		1	1		1	1	8		44	56
2月	1		10	1	7	1	16	2	119	157
3月	6	4	39	12	30	6	100	7	374	578
4月			1		3	1	14	2	125	146
5月			3	1	1	2	27	1	134	169
6月			2		3	2	32	2	175	216
7月					1	2	17	1	106	127
8月			2	1		2	12		162	179
9月			1	1	3	2	27	2	167	203
10月					1	2	8		74	85
11月			1		1		10		51	63
12月	1	1	6	2	8	5	42	4	196	265
計	8	6	66	18	59	26	313	21	1,727	2,244





### Ⅲ 固定資産税・都市計画税



# 1 課税状況

## (1) 固定資産税

年度 \ 区分	納税義務者数 (人)	前年比 (%)	課税額 (千円)	前年比 (%)	1人当たり税額 (円)	前年比 (%)
令和2	28,520	100.9	3,898,229	101.6	136,684	100.7
令和3	28,592	100.3	3,653,994	93.7	127,797	93.5
令和4	28,879	101.0	3,936,928	107.7	136,324	106.7
令和5	29,147	100.9	3,914,500	99.4	134,301	98.5
令和6	29,292	100.5	4,005,409	102.3	136,740	101.8

## (2) 都市計画税

年度 \ 区分	納税義務者数 (人)	前年比 (%)	課税額 (千円)	前年比 (%)	1人当たり税額 (円)	前年比 (%)
令和2	27,874	100.9	532,933	101.8	19,119	100.9
令和3	27,999	100.4	505,709	94.9	18,061	94.5
令和4	28,242	100.9	534,504	105.7	18,925	104.8
令和5	28,503	100.9	543,555	101.7	19,070	100.8
令和6	28,643	100.5	548,244	100.9	19,140	100.4

## (3) 交付金および納付金

年度 \ 区分	納税義務者数 (人)	交付金 (円)	前年比 (%)
令和2	4	9,035,100	89.3
令和3	4	9,037,400	100.0
令和4	4	9,029,800	99.9
令和5	4	7,971,900	88.3
令和6	4	7,996,900	100.3

## 2 固定資産評価状況

### (1) 土地（免税点以上のもの）

		所有者数 (人)	筆数 (筆)	地積 (㎡)	決定価格		単位当たり価格	
					評価額 (千円)	課税標準額 (千円)	平均価格 (円/㎡)	最高価格 (円/㎡)
田	令和2	3,490	15,340	19,737,114	2,610,069	2,531,984	132	140
	令和3	3,468	15,251	19,651,562	2,599,009	2,477,952	132	140
	令和4	3,440	15,120	19,572,390	2,589,923	2,454,946	132	140
	令和5	3,420	14,994	19,507,170	2,581,533	2,471,141	132	140
	令和6	3,404	14,907	19,444,535	2,573,401	2,460,270	132	140
介在田	令和2	24	63	38,968	379,437	265,606	9,737	16,006
	令和3	34	56	37,234	338,242	236,728	9,084	18,122
	令和4	31	51	31,720	270,750	189,504	8,536	18,410
	令和5	34	69	39,601	412,548	288,762	10,418	19,908
	令和6	29	46	36,304	360,384	250,726	9,927	18,154
畑	平成31 (令和元)	2,905	7,447	1,142,190	74,829	74,829	65	73
	令和2	2,896	7,410	1,130,536	74,026	74,013	65	73
	令和3	2,880	7,355	1,122,510	73,565	73,552	66	73
	令和4	2,853	7,274	1,108,124	72,586	72,574	65	73
	令和5	2,819	7,216	1,097,879	71,960	71,951	66	73
	令和6	2,799	7,154	1,086,206	71,195	71,186	66	73
介在畑	令和2	32	51	8,099	91,433	64,003	11,294	21,400
	令和3	33	52	7,499	79,143	55,216	10,557	21,956
	令和4	38	73	10,136	119,315	83,337	11,773	21,956
	令和5	36	58	7,493	69,877	48,814	9,331	18,270
	令和6	33	58	7,266	67,845	47,192	9,342	22,491

(概要調書より)

		所有者数 (人)	筆数 (筆)	地積 (㎡)	決定価格		単位当たり価格	
					評価額 (千円)	課税標準額 (千円)	平均価格 (円/㎡)	最高価格 (円/㎡)
宅地	令和2	37,439	96,394	13,773,309	206,479,238	87,705,496	14,958	35,767
	令和3	37,661	96,423	13,789,192	204,792,730	86,079,860	14,817	34,905
	令和4	37,851	96,557	13,832,134	204,567,378	85,722,940	14,753	33,612
	令和5	38,149	96,760	13,877,762	204,575,601	85,352,660	14,703	33,073
	令和6	38,344	96,832	13,937,376	206,114,683	84,938,167	14,744	32,450
山林	令和2	2,147	18,228	10,238,058	206,357	206,357	20	30
	令和3	2,110	18,216	10,250,983	206,688	206,688	20	30
	令和4	2,140	18,209	10,280,363	206,932	206,932	20	30
	令和5	2,130	18,176	10,285,258	206,060	206,060	20	30
	令和6	2,112	18,134	10,278,124	205,787	205,787	20	30
雑種地その他	令和2	1,138	3,402	834,339	4,221,125	2,967,770	4,835	25,560
	令和3	1,259	3,636	898,620	5,037,479	3,520,052	5,371	27,031
	令和4	1,332	3,773	933,309	5,527,614	3,875,288	5,681	32,140
	令和5	1,384	3,881	962,731	5,942,904	4,164,967	5,927	31,536
	令和6	1,428	3,997	987,951	6,307,921	4,380,118	6,139	30,999
計	令和2	20,093	140,888	45,760,420	214,061,685	93,815,229	4,524	
	令和3	20,256	140,989	45,757,600	213,126,856	92,650,048	4,505	
	令和4	20,417	141,057	45,768,176	213,354,498	92,605,521	4,506	
	令和5	20,656	141,154	45,777,894	213,860,483	92,604,355	4,517	
	令和6	20,789	141,128	45,777,762	215,701,216	92,353,446	4,558	

※ 単位当たり価格の平均価格は、法定免税点未満のものを含めて算出したもの

## (2) 家 屋

## ア 総数

(概要調書より)

		納税義務者数 (人)	棟数 (棟)	床面積 (㎡)	評価額 (千円)	単位当たり価格 (円/㎡)
木 造	令和2	—	28,569	3,818,160	67,592,209	17,703
	令和3	—	28,700	3,847,021	65,929,675	17,138
	令和4	—	28,754	3,863,981	68,475,564	17,722
	令和5	—	28,906	3,884,521	71,417,098	18,385
	令和6	—	29,010	3,903,538	72,576,877	18,593
非 木 造	令和2	—	9,436	2,492,888	80,285,409	32,206
	令和3	—	9,424	2,512,217	79,763,299	31,750
	令和4	—	9,403	2,516,416	81,336,769	32,322
	令和5	—	9,397	2,524,224	82,907,901	32,845
	令和6	—	9,377	2,552,585	84,059,503	32,931
計	令和2	23,047	38,005	6,311,048	147,877,618	23,432
	令和3	23,267	38,124	6,359,238	145,692,974	22,910
	令和4	23,455	38,157	6,380,397	149,812,333	23,480
	令和5	23,705	38,303	6,408,745	154,324,999	24,080
	令和6	23,895	38,387	6,456,123	156,636,380	24,262

イ 新增築分

(概要調書より)

		棟数 (棟)	床面積 (㎡)	評価額 (千円)	単位当たり価格 (円/㎡)
木造	平成31 (令和元)	(12) 330	(710) 41,575	(44,949) 2,646,285	(63,308) 63,651
	令和2	(10) 386	(163) 50,628	(11,344) 3,250,933	(69,595) 64,212
	令和3	(14) 386	(394) 52,965	(25,826) 3,583,585	(65,548) 67,659
	令和4	(10) 296	(409) 39,026	(27,135) 2,656,766	(66,345) 68,077
	令和5	(15) 373	(470) 44,823	(31,749) 3,040,565	(67,551) 67,835
	令和6	(10) 345	(254) 46,093	(16,354) 3,644,771	(64,386) 79,074
非木造	令和2	(6) 50	(1,311) 17,442	(133,629) 1,557,148	(101,929) 89,276
	令和3	(2) 51	(59) 28,975	(6,452) 2,912,261	(109,356) 100,509
	令和4	(2) 44	(61) 22,365	(2,036) 2,018,968	(33,377) 90,274
	令和5	(5) 61	(1,165) 17,939	(121,325) 1,753,429	(104,142) 97,744
	令和6	(3) 56	(1,053) 40,461	(115,861) 4,602,100	(110,029) 113,742
計	令和2	(16) 436	(1,474) 68,070	(144,973) 4,808,081	(98,353) 70,634
	令和3	(16) 437	(453) 81,940	(32,278) 6,495,846	(71,254) 79,276
	令和4	(12) 340	(470) 61,391	(29,171) 4,675,734	(62,066) 76,163
	令和5	(20) 434	(1,635) 62,762	(153,074) 4,793,994	(93,623) 76,384
	令和6	(13) 401	(1,307) 86,554	(132,215) 8,246,871	(101,159) 95,280

( ) 内は増築分の内数

ウ 種類別（令和6年度）

（概要調書より）

区 分		棟数 (棟)	床面積 (㎡)	評価額 (千円)	単位当たり価格 (円/㎡)
木 造	専用住宅	20,253	3,132,697	63,612,370	20,306
	共同住宅・ 寄宿舍	355	106,753	4,820,147	45,152
	併用住宅	1,704	66,598	660,740	9,921
	旅館・料亭・ ホテル	8	2,213	21,306	9,628
	事務所・銀行・ 店舗	453	60,035	1,338,970	22,303
	劇場・病院	20	4,014	98,671	24,582
	工場・倉庫	2,598	305,166	1,018,637	3,338
	附属家	3,619	226,062	1,006,036	4,450
	計	29,010	3,903,538	72,576,877	18,593
非 木 造	事務所・店舗・ 百貨店	860	435,663	20,366,304	46,748
	住宅・アパート	2,778	664,676	24,721,750	37,194
	病院・ホテル	61	94,567	7,037,758	74,421
	工場・倉庫・ 市場	1,777	1,099,889	27,859,723	25,330
	その他	3,901	257,790	4,073,968	15,803
	計	9,377	2,552,585	84,059,503	32,931
合 計		38,387	6,456,123	156,636,380	24,262



## (3) 償却資産

(単位：千円 概要調書より)

区 分		年 度						
		令和2	令和3	令和4	令和5	令和6		
市 長 決 定	構築物	決定価格	6,569,298	6,389,711	7,826,283	7,983,199	9,066,641	
		課税標準額	6,523,089	6,144,554	7,798,542	7,947,842	9,013,707	
	機械・ 装置	決定価格	21,990,318	19,439,839	21,787,409	22,205,268	24,821,058	
		課税標準額	20,566,145	17,610,606	20,569,885	20,981,840	23,331,905	
	船舶	決定価格	671	302	0	0	96	
		課税標準額	671	302	0	0	96	
	車両・ 運搬具	決定価格	113,059	109,611	89,259	150,245	151,885	
		課税標準額	113,059	109,611	89,259	150,245	151,885	
	工具器具・ 備品	決定価格	7,002,032	6,551,455	7,426,026	7,035,041	7,390,412	
		課税標準額	6,948,635	6,360,040	7,370,227	6,964,587	7,328,450	
	小 計	決定価格	35,675,378	32,490,918	37,128,977	37,373,753	41,430,092	
		課税標準額	34,151,599	30,225,113	35,827,913	36,044,514	39,826,043	
	配 分	総務大臣 決定	決定価格	8,188,455	8,324,819	8,178,660	8,031,104	7,952,462
			課税標準額	8,117,970	8,213,648	8,081,033	7,950,900	7,884,381
県知事 決定		決定価格	1,339,087	66,051	1,193,016	1,201,286	1,229,672	
		課税標準額	892,491	66,051	942,994	1,032,237	1,081,984	
小 計		決定価格	9,527,542	8,390,870	9,371,676	9,232,390	9,182,134	
		課税標準額	9,010,461	8,279,699	9,024,027	8,983,137	8,966,365	
合 計	決定価格	45,202,920	40,881,788	46,500,653	46,606,143	50,612,226		
	課税標準額	43,162,060	38,504,812	44,851,940	45,027,651	48,792,408		



# IV 諸 税



# 1 軽自動車税

## (1) 車種別課税台数

(単位：台・%)

年 度		令和2		令和3		令和4		令和5		令和6		
		台数	前年比	台数	前年比	台数	前年比	台数	前年比	台数	前年比	
原 動 機 付 自 転 車	50CC 以下	991	95.6	938	94.7	887	94.6	847	90.3	847	100.0	
	50CCを超え 90CC 以下	58	101.8	63	108.6	76	120.6	75	119.0	75	100.0	
	90CCを超え 125CC 以下	228	103.6	247	108.3	262	106.1	286	115.8	312	109.1	
	ミニカー	34	109.7	33	97.1	38	115.2	36	109.1	35	97.2	
	計	1,311	97.5	1,281	97.7	1,263	98.6	1,244	98.5	1,269	102.0	
軽 自 動 車	二輪車	597	99.2	615	103.0	663	107.8	687	103.6	680	99.0	
	三輪車	1	100.0	1	100.0	1	100.0	1	100.0	1	100.0	
	四 輪 車	乗 用										
		営 業 用	4	100.0	6	150.0	4	66.7	4	100.0	4	100.0
	貨 物	自 家 用	19,072	101.3	19,237	100.9	19,538	101.6	19,763	102.7	19,808	100.2
		営 業 用	83	98.8	86	103.6	87	101.2	90	104.7	99	110.0
	自 家 用	4,927	100.4	4,928	100.0	4,929	100.0	4,962	100.7	4,982	100.4	
計	24,684	101.0	24,873	100.8	25,222	101.4	25,507	102.5	25,574	100.3		
小 型 特 殊 自 動 車	農 耕 用	927	97.3	896	96.7	867	96.8	838	93.5	820	97.9	
	そ の 他	398	104.5	419	105.3	463	110.5	470	112.2	491	104.5	
	計	1,325	99.3	1,315	99.2	1,330	101.1	1,308	99.5	1,311	100.2	
二輪小型車		724	103.0	731	101.0	740	101.2	770	105.3	813	105.6	
合 計		28,044	100.8	28,200	100.6	28,555	101.3	28,829	102.2	28,967	100.5	

(4月1日現在)

## (2) 車種別調定額

(単位：千円・%)

年 度		令和2		令和3		令和4		令和5		令和6			
		調定額	前年比	調定額	前年比	調定額	前年比	調定額	前年比	調定額	前年比		
区 分													
		原 動 機 付 自 転 車	50CC 以下	1,982	95.6	1,876	94.7	1,774	94.6	1,694	95.5	1,694	100.0
50CCを超え 90CC 以下	116		101.8	126	108.6	152	120.6	150	98.7	150	100.0		
90CCを超え 125CC 以下	547		103.6	593	108.4	629	106.1	686	109.1	749	109.2		
ミニカー	126		109.6	122	96.8	140	114.8	133	95.0	130	97.7		
計	2,771		97.9	2,717	98.1	2,695	99.2	2,663	98.8	2,723	102.3		
軽 自 動 車	二輪車	2,150	99.2	2,214	103.0	2,387	107.8	2,473	103.6	2,448	99.0		
	三輪車	5	100.0	5	100.0	4	80.0	4	100.0	4	100.0		
	四 輪 車	乗 用	営業用	24	100.0	37	154.2	25	67.6	26	104.0	27	103.8
			自家用	175,391	104.2	182,560	104.1	191,771	105.0	198,327	103.4	203,039	102.4
	貨 物	営業用	289	97.6	308	106.6	315	102.3	328	104.1	369	112.5	
		自家用	24,439	101.8	24,741	101.2	25,008	101.1	25,423	101.7	25,846	101.7	
	計	202,298	103.9	209,865	103.7	219,510	104.6	226,583	103.2	231,733	102.3		
小 型 特 殊 自 動 車	農耕用	1,854	97.3	1,792	96.7	1,734	96.8	1,676	96.7	1,640	97.9		
	その他	2,348	104.4	2,472	105.3	2,731	110.5	2,773	101.5	2,897	104.5		
	計	4,202	101.2	4,264	101.5	4,466	104.7	4,449	99.6	4,537	102.0		
二輪小型車		4,344	103.0	4,386	101.0	4,440	101.2	4,620	104.1	4,878	105.6		
合 計		213,615	103.7	221,232	103.6	231,111	104.5	238,315	103.1	243,871	102.3		

(4月1日現在)

## 2 市たばこ税

区 分 \ 年 度	平成31 (令和元)	令和2	令和3	令和4	令和5
課 税 標 準 数 量 (千本)	76,855	72,027	71,619	73,963	74,157
調 定 額 (千円)	435,438	423,302	451,963	478,055	485,877
前 年 対 比 (%)	101.5	97.2	106.8	105.8	101.6

## 3 入 湯 税

区 分 \ 年 度	平成31 (令和元)	令和2	令和3	令和4	令和5
入 湯 客 数 (人)	135,018	80,305	107,942	125,370	136,550
調 定 額 (千円)	20,253	12,046	16,191	18,806	20,483
前 年 対 比 (%)	98.9	59.5	134.4	116.2	108.9

※新型コロナウイルスの影響により、  
 神明苑 令和2年4月6日～令和2年6月 4日 休館  
 ラポーゼかわだ 令和2年4月6日～令和2年5月31日 休館





# V 収 納 状 況



# 1 口座振替状況（当初賦課時）

（単位：人）

年 度		区 分	市 民 税 (普通徴収分)	固定資産税 都市計画税	軽自動車税	国民健康 保険税	計
令和 2		納税義務者数	8,558	28,515	28,047	8,011	73,131
		口座振替 利用者数	2,651	12,603	5,737	2,789	23,780
		比率 (%)	31.0	44.2	20.5	34.8	32.5
令和 3		納税義務者数	8,285	28,587	20,851	7,919	65,642
		口座振替 利用者数	2,490	12,434	5,661	2,749	23,334
		比率 (%)	30.1	43.5	27.1	34.7	35.5
令和 4		納税義務者数	8,498	28,879	20,835	7,856	66,068
		口座振替 利用者数	2,446	12,525	5,623	2,702	23,296
		比率 (%)	28.8	43.4	27.0	34.4	35.3
令和 5		納税義務者数	8,446	29,147	21,168	7,538	66,299
		口座振替 利用者数	2,442	12,339	5,633	2,548	22,962
		比率 (%)	28.9	42.3	26.6	33.8	34.6
令和 6		納税義務者数	8,332	29,292	21,101	7,357	66,082
		口座振替 利用者数	2,121	12,177	5,516	2,451	22,265
		比率 (%)	25.5	41.6	26.1	33.3	33.7

## 2 納付方法別（口座振替・コンビニ納税）収納額（現年度分）

（単位：千円・％）

区分 年度	税目	全体	口座振替			コンビニ納税		
		収入額	振替依頼額	収入額	振替率	収入額 構成比	収入金額	収入額 構成比
令和4	市民税 (普徴・特徴)	3,647,670	339,163	325,512	96.0	8.9	174,120	4.8
	固定資産税 都市計画税	4,393,605	2,003,171	1,954,462	97.6	44.5	582,847	13.3
	軽自動車税	225,106	42,620	40,961	96.1	18.2	122,959	54.6
	3税計	8,266,381	2,384,954	2,320,935	97.3	28.1	879,926	10.6
	国民健康 保険税	1,142,951	488,069	466,559	95.6	40.8	226,465	19.8
	4税計	9,409,332	2,873,023	2,787,494	97.0	29.6	1,106,391	11.8
令和5	市民税 (普徴・特徴)	3,797,087	355,243	340,764	95.9	9.0	156,397	4.1
	固定資産税 都市計画税	4,475,829	2,043,764	1,994,309	97.6	44.6	532,616	11.9
	軽自動車税	232,830	43,750	42,271	96.6	18.2	113,105	48.6
	3税計	8,505,746	2,442,757	2,377,344	97.3	27.9	802,118	9.4
	国民健康 保険税	1,141,031	478,860	456,891	95.4	40.0	220,352	19.3
	4税計	9,646,777	2,921,617	2,834,235	97.0	29.4	1,022,470	10.6

## 3 差押・交付要求状況

（単位：件）

区分 年度	差押	参加差押	交付要求
平成31（令和元）	303	6	30
令和2	283	5	19
令和3	208	6	28
令和4	302	3	18
令和5	322	10	30

## 4 督促状発付状況

(単位：件・千円)

区 分		年 度	平成31 (令和元)	令和2	令和3	令和4	令和5
市・県民税 (普通徴収・特別徴収)	件数	6,360	5,424	4,998	5,664	5,774	
	税額	189,405	161,250	140,164	172,620	204,743	
固定資産税 都市計画税	件数	10,207	9,835	9,535	9,340	10,076	
	税額	266,148	255,699	217,613	241,836	257,202	
軽自動車税	件数	2,887	1,978	2,331	2,266	2,556	
	税額	23,384	16,106	19,482	19,466	22,474	
国民健康保険税	件数	7,310	6,436	6,235	6,221	6,621	
	税額	166,630	143,138	132,321	130,321	153,396	
法人市民税	件数	80	73	72	95	106	
	税額	4,531	5,582	6,157	7,886	7,379	
計	件数	26,844	23,746	23,171	23,586	25,133	
	税額	650,098	581,775	515,737	572,129	645,194	



## VI 国民健康保険税





## 1 加入状況

年度	区分	総世帯数	総人員数	国保加入		加入率 (%)	
				世帯数	被保険者数	世帯	被保険者
令和2		24,824	69,362	8,011	12,963	32.3	18.7
令和3		25,238	69,361	7,919	12,636	31.4	18.2
令和4		25,502	69,223	7,856	12,350	30.8	17.8
令和5		25,563	68,586	7,538	11,633	29.5	17.0
令和6		25,931	68,305	7,325	11,114	28.2	16.3

(7月1日現在)

## 2 賦課割合・税率

年度	区分	賦課割合 (%)				保険税率			
		所得割	資産割	均等割	平等割	所得割 (%)	資産割 (%)	均等割 (円)	平等割 (円)
令和2	医療分	42.2	6.6	34.7	16.5	5.7	16.00	28,400	23,000
	後支分	54.8	4.9	27.8	12.5	2.6	4.00	7,600	5,800
	介護分	51.1	4.1	28.7	16.1	1.8	4.00	9,000	6,000
令和3	医療分	41.8	6.5	34.9	16.8	5.7	16.00	28,400	23,000
	後支分	54.5	4.9	27.9	12.7	2.6	4.00	7,600	5,800
	介護分	50.7	4.0	28.9	16.4	1.8	4.00	9,000	6,000
令和4	医療分	43.0	4.7	35.1	17.2	5.9	11.00	28,400	23,000
	後支分	54.2	3.8	28.0	14.0	2.6	3.00	7,600	6,300
	介護分	51.9	2.2	29.3	16.6	1.9	2.00	9,000	6,000
令和5	医療分	44.6	4.6	33.9	16.9	5.9	11.00	28,400	23,000
	後支分	56.1	3.7	26.6	13.6	2.6	3.00	7,600	6,300
	介護分	53.8	2.1	28.1	16.0	1.9	2.00	9,000	6,000
令和6	医療分	47.1	2.4	33.5	17.0	6.1	6.00	28,400	23,000
	後支分	57.6	1.2	27.7	13.5	2.6	1.00	8,100	6,300
	介護分	55.6	1.0	27.6	15.8	2.0	1.00	9,000	6,000

### 3 課税状況（当初）

区 分			年 度		令和4					
					医療分		後支分		介護分	
			金額等	前年比	金額等	前年比	金額等	前年比		
算出税額	所得割		税額	462,525	98.0	203,823	94.6	65,441	99.8	
	資産割		税額	46,990	69.6	12,815	75.9	2,505	52.3	
	均等割		人数	12,350	97.7	12,350	97.7	3,749	97.9	
			税額	350,740	97.7	93,860	97.7	33,741	97.9	
	平等割		世帯数	7,877	99.5	7,877	99.5	3,181	97.9	
			税額	172,017	99.3	47,118	107.8	19,086	97.9	
	内平等割半額世帯数			720	98.4	720	98.4	-	-	
税額計(A)			1,032,272	96.3	357,616	96.1	120,773	97.1		
控除	低所得者軽減	7割	均等割	人数	2,579	97.8	2,579	97.8	818	100.9
				金額	51,271	97.8	13,720	97.8	5,153	100.9
			平等割	世帯数	1,978	99.8	1,978	99.8	751	100.4
				金額	30,755	100.1	8,424	108.8	3,154	100.4
		5割	均等割	人数	2,328	104.2	2,328	104.2	500	103.5
				金額	33,057	104.2	8,846	104.2	2,250	103.5
			平等割	世帯数	1,365	103.6	1,365	103.6	427	102.2
				金額	14,269	103.6	3,908	112.5	1,281	102.2
	2割	均等割	人数	1,504	90.0	1,504	90.0	336	87.5	
			金額	8,543	90.0	2,286	90.0	605	87.6	
		平等割	世帯数	834	91.9	834	91.9	290	88.7	
			金額	3,518	90.8	964	98.7	348	88.8	
	未就学児軽減			世帯数	173	-	173	-	0	-
				金額	2,403	-	643	-	0	-
	限度超過額			世帯数	94	90.4	160	84.2	64	120.8
				金額	32,786	77.6	21,756	77.7	5,683	110.6
	月割軽減額			金額	36,588	119.6	12,812	119.1	4,595	77.1
端数切捨			金額	344	98.9	375	113.0	111	98.2	
減免額			金額	444	-	134	122.9	0	-	
控除計(B)			213,978	99.3	73,868	96.6	23,180	96.7		
調定額(A) - (B)			818,294	95.6	283,748	96.0	97,593	97.3		

(単位：千円・%)

令和5						令和6					
医療分		後支分		介護分		医療分		後支分		介護分	
金額等	前年比	金額等	前年比	金額等	前年比	金額等	前年比	金額等	前年比	金額等	前年比
469,519	101.5	206,905	101.5	69,381	106.0	494,312	105.3	210,689	101.8	73,429	105.8
44,487	94.7	12,132	94.7	2,494	99.6	22,642	50.9	3,773	31.1	1,166	46.8
11,633	94.2	11,633	94.2	3,659	97.6	11,114	95.5	11,114	95.5	3,496	95.5
330,377	94.2	88,411	94.2	32,931	97.6	315,638	95.5	90,023	101.8	31,464	95.5
7,568	96.1	7,568	96.1	3,134	98.5	7,346	97.1	7,346	97.1	2,998	95.7
164,887	95.9	45,165	95.9	18,804	98.5	159,764	96.9	43,761	96.9	17,988	95.7
721	100.1	721	100.1	-	-	735	101.9	735	101.9	-	-
1,009,270	97.8	352,613	98.6	123,610	102.3	992,356	98.3	348,246	98.8	124,047	100.4
2,496	96.8	2,496	96.8	832	101.7	2,343	93.9	2,343	93.9	793	95.3
49,620	96.8	13,279	96.8	5,241	101.7	46,579	93.9	13,285	100.0	4,996	95.3
1,914	96.8	1,914	96.8	766	102.0	1,832	95.7	1,832	95.7	734	95.8
29,709	96.6	8,137	96.6	3,217	102.0	28,316	95.3	7,756	95.3	3,083	95.8
2,084	89.5	2,084	89.5	448	89.6	1,974	94.7	1,974	94.7	446	99.6
29,593	89.5	7,919	89.5	2,016	89.6	28,031	94.7	7,995	101.0	2,007	99.6
1,250	91.6	1,250	91.6	393	92.0	1,188	95.0	1,188	95.0	388	98.7
13,041	91.4	3,572	91.4	1,179	92.0	12,342	94.6	3,381	94.7	1,164	98.7
1,491	99.1	1,491	99.1	361	107.4	1,423	95.4	1,423	95.4	340	94.2
8,469	99.1	2,266	99.1	650	107.4	8,083	95.4	2,305	101.7	612	94.2
868	104.1	868	104.1	313	107.9	847	97.6	847	97.6	296	94.6
3,652	103.8	1,000	103.7	376	108.0	3,558	97.4	975	97.5	355	94.4
168	97.1	168	97.1	0	0.0	155	92.3	155	92.3	0	0.0
2,268	94.4	607	94.4	0	0.0	2,045	90.2	583	96.0	0	0.0
104	110.6	156	97.5	78	121.9	107	102.9	131	84.0	83	106.4
35,609	108.6	20,918	96.1	6,242	109.8	50,593	142.1	23,570	112.7	9,982	159.9
42,360	115.8	14,892	116.2	5,872	127.8	39,415	93.0	13,787	92.6	5,229	89.0
329	95.6	364	97.1	108	97.3	317	96.4	313	86.0	100	92.6
525	-	145	108.2	0	-	689	-	203	140.0	0	-
215,175	100.6	73,099	99.0	24,901	107.4	219,968	102.2	74,153	101.4	27,528	110.5
794,095	97.0	279,514	98.5	98,709	101.1	772,388	97.3	274,093	98.1	96,519	97.8

## 4 決算状況

年度		区分	調定額 (千円)	収入額 (千円)	収入率 (%)	1世帯当たり 調定額 年度末(円)	1人当たり 調定額 年度末(円)
令和2	医療分	現年課税分	875,146	834,522	95.4	113,537	70,925
		滞納繰越分	242,079	54,203	22.4		
		計	1,117,225	888,725	79.5		
	介護分	現年課税分	104,203	96,580	92.7	33,377	28,293
		滞納繰越分	40,473	8,698	21.5		
		計	144,676	105,278	72.8		
	後支分	現年課税分	302,523	288,047	95.2	39,248	24,518
		滞納繰越分	69,542	17,081	24.6		
		計	372,065	305,128	82.0		
令和3	医療分	現年課税分	860,583	824,155	95.8	112,908	71,823
		滞納繰越分	216,096	45,582	21.1		
		計	1,076,679	869,737	80.8		
	介護分	現年課税分	101,403	94,599	93.3	33,280	28,309
		滞納繰越分	37,269	7,913	21.2		
		計	138,672	102,512	73.9		
	後支分	現年課税分	298,070	285,092	95.6	39,107	24,877
		滞納繰越分	63,081	14,284	22.6		
		計	361,151	299,376	82.9		
令和4	医療分	現年課税分	818,365	780,654	95.4	111,585	72,224
		滞納繰越分	201,304	40,511	20.1		
		計	1,019,669	821,165	80.5		
	介護分	現年課税分	97,736	90,834	92.9	32,743	28,013
		滞納繰越分	33,386	7,083	21.2		
		計	131,122	97,917	74.7		
	後支分	現年課税分	284,944	271,462	95.3	38,852	25,147
		滞納繰越分	55,521	13,250	23.9		
		計	340,465	284,712	83.6		
令和5	医療分	現年課税分	815,277	773,401	94.9	114,441	75,175
		滞納繰越分	186,512	33,604	18.0		
		計	1,001,789	807,005	80.6		
	介護分	現年課税分	102,876	94,607	92.0	35,183	30,302
		滞納繰越分	31,564	5,440	17.2		
		計	134,440	100,047	74.4		
	後支分	現年課税分	288,415	273,022	94.7	40,485	26,594
		滞納繰越分	52,359	10,201	19.5		
		計	340,774	283,223	83.1		

## VII その他



## 1 事務の合理化の推移

年度	事 務 内 容
昭43	納税通知書宛名印刷
44	オリベッティによる納税通知書作成
46	諸証明書に電子複写機利用
47	土地名寄帳マイクロ化
49	住民マスター入力作業
50	一筆一棟入力
51	市県民税、固定資産税、軽自動車税、国民健康保険税の賦課入力
52	各税更正処理入力
53	各税消込処理入力
54	家屋評価計算入力
57	非木造評価計算入力準備 償却資産処理入力
59	オンラインシステムによる諸証明発行 F 6850導入（所得、課税、納税の各証明）
60	光学的文字読取り装置による税消込処理 （固定資産税、市県民税、軽自動車税、国民健康保険税）
61	パソコンによる木造・非木造評価計算
62	オンラインシステムによる固定資産税などの照会 〃 による収納状況のプリンター出力および再発納付書の出力
63	オンラインシステムによる住登外宛名登録 〃 による口座振替登録
平3	オンラインシステムによる住民税更正等処理 固定資産評価基図作成開始 家屋未評価、土地地目認定の為の航空写真作成
5	家屋未評価、土地地目認定の為の航空写真作成
6	オンラインシステムによる固定資産税異動処理
7	固定資産情報管理システム導入準備（航空写真作成）
8	固定資産情報管理システムの導入（地図情報システム）
10	固定資産評価システムの導入（家屋評価システム） 固定資産情報管理システムの航空写真の更新
11	丹南広域共同電算処理開始 法人市民税システムの導入 自動交付機証明発行（所得、課税、納税の各証明）
12	収納支援システムの導入
15	丹南広域共同電算処理開始（固定資産税） 自動交付機による証明発行（資産、税額の各証明）

16	固定資産情報管理システムの航空写真の更新（福井市撮影のもの）
18	公図デジタル化システムの導入（公図の閲覧交付用）
19	コンビニ収納の開始 （市県民税普通徴収、固定資産税、軽自動車税、国民健康保険税）
20	法人市民税システムの更新 固定資産情報管理システムの航空写真の更新 家屋評価システムの変更
21	eLTAX(地方税ポータルシステム)の導入 {個人市民税（給報）、法人市民税、固定資産税（償却資産）}
22	国税連携サービスの導入 （確定申告書等のデータ受信）
23	市県民税課税支援システムの導入
24	Pay-easy(ペイジー)口座振替受付サービス開始
25	Web口座振替受付サービス開始
26	固定資産情報管理システムの航空写真の更新
27	クレジットカード窓口収納サービス開始（軽自動車税）
28	市県民税課税支援システムの更新（マイナンバー対応）
29	固定資産情報システムの更新、航空写真更新
30	スマートフォンアプリによる収納の開始 （市県民税普通徴収、固定資産税、軽自動車税、国民健康保険税）
31 (令元)	収納支援システムの更新
令2	固定資産情報管理システムの航空写真の更新（ふくい嶺北連携中枢都市圏事業）
令3	印刷アウトソーシング封入封緘の委託開始 （市県民税普通徴収、固定資産税、軽自動車税、国民健康保険税）
令4	公金収納セミセルフレジの導入 住民税申告書作成システム構築 固定資産課税支援システム更新・強化（現地調査用タブレット導入等） 登記所（法務局）との登記済通知のオンライン化 登記課税連携システム導入
令5	固定資産情報管理システムの航空写真の更新（ふくい嶺北連携中枢都市圏事業） 登記課税連携家屋評価システムの導入

## 2 固定資産評価員

	就任年月日	退任年月日
嶋野 喜十郎	昭和30年 3月25日	昭和43年 9月 4日
松村 武雄	昭和43年12月25日	平成 2年 4月26日
藤野 義雄	平成 2年 6月25日	平成17年 7月15日
西澤 義明	平成17年10月 5日	平成25年 3月31日
馬場 一	平成25年 4月 1日	



## 市税の概要 令和6年度版

令和6年12月発行

発行者 福井県鯖江市総務部税務課

鯖江市西山町13-1

電 話 (0778) 53-2210

F A X (0778) 51-8162



鯖江市の花・木・鳥  
つつじ・さくら・おしどり



鯖江市の動物  
レッサーパンダ