

令和 5年度

# 市税の概要



めがねのまちさばえ

鯖江市

# 鯖江市民憲章

山があります。川があります。そして、やすらぎがあります。

ふるさと鯖江の祖先たちは、玉山古墳の昔から日野の流れにあすをみつめ、  
豊かな大地のめぐみに感謝しながらたくましく生きてきました。

わたしたちは、嚮陽（きょうよう）の心にふさわしい先人の歩みをうけつぎ、  
新たな飛躍をめざして誓います。

## わたしたちは清らかなまち鯖江を守ります

輝く緑と澄んだ水 そして花につつまれた

そんな美しいまちを守ります

## 心豊かなまち鯖江を育てます

すこやかな出会いがあり ともに喜びをわかちあえる

そんなほっとするまちを育てます

## 力あふれるまち鯖江をつくります

世界の友と手をつなぎ 限りなく未来を拓く

そんな躍動するまちをつくります

## そして

## 夢のひろがるまちづくりに努めます

わたしたちは、鯖江市民です。ともに学び、ともに生きる鯖江市民です。

# 目 次

## I 総 括

|                          |    |
|--------------------------|----|
| 1 市 勢                    | 1  |
| 2 鯖江市行政機構図               | 2  |
| 3 税務機構と事務分掌              | 3  |
| 4 財 政                    |    |
| (1) 令和5年度一般会計当初予算        | 4  |
| (2) 令和5年度一般会計当初予算の構成図    | 5  |
| (3) 一般会計決算状況             | 6  |
| (4) 一般会計歳入（決算額）に占める市税の割合 | 7  |
| (5) 令和4年度市税決算状況          | 8  |
| (6) 令和4年度市税決算税目別構成図      | 9  |
| (7) 平成31～令和4年度市税決算状況     | 10 |
| 5 市税率一覧表                 | 12 |
| 6 市税率の変遷                 | 14 |

## II 市 民 税

|                       |    |
|-----------------------|----|
| 1 個人市民税               |    |
| (1) 市県民税調定額および負担額（当初） | 17 |
| (2) 納税義務者数            | 18 |
| (3) 調 定 額             | 18 |
| (4) 所得階層別課税状況（当初）     | 20 |
| (5) 寄附金税額控除           | 22 |
| 2 法人市民税               |    |
| (1) 調定状況              | 23 |
| (2) 申告期（月）別・均等割区分別法人数 | 23 |

## III 固定資産税・都市計画税

|               |    |
|---------------|----|
| 1 課税状況        |    |
| (1) 固定資産税     | 24 |
| (2) 都市計画税     | 24 |
| (3) 交付金および納付金 | 24 |

|     |          |    |
|-----|----------|----|
| 2   | 固定資産評価状況 |    |
| (1) | 土地       | 25 |
| (2) | 家屋       | 27 |
| (3) | 償却資産     | 30 |

## IV 諸 税

|     |         |    |
|-----|---------|----|
| 1   | 軽自動車税   |    |
| (1) | 車種別課税台数 | 31 |
| (2) | 車種別調定額  | 32 |
| 2   | 市たばこ税   | 33 |
| 3   | 入湯税     | 33 |

## V 収 納 状 況

|   |                             |    |
|---|-----------------------------|----|
| 1 | 口座振替状況（当初賦課時）               | 34 |
| 2 | 納付方法別（口座振替・コンビニ納税）収納額（現年度分） | 35 |
| 3 | 差押・交付要求状況                   | 35 |
| 4 | 督促状発付状況                     | 36 |

## VI 国民健康保険税

|   |          |    |
|---|----------|----|
| 1 | 加入状況     | 37 |
| 2 | 賦課割合・税率  | 37 |
| 3 | 課税状況（当初） | 38 |
| 4 | 決算状況     | 40 |

## VII そ の 他

|   |           |    |
|---|-----------|----|
| 1 | 事務の合理化の推移 | 41 |
| 2 | 固定資産評価員   | 42 |

# I 総括



# 1 市 勢

市制施行 昭和30年1月15日

| 編入年月日                    | 編 入 市 町 村                           | 編入後の総面積              |
|--------------------------|-------------------------------------|----------------------|
| 昭和 30. 1. 15<br>(合併市制施行) | 今立郡鯖江町、神明町、中河村、片上村<br>丹生郡立待村、吉川村、豊村 | 54.7 km <sup>2</sup> |
| 30. 6. 10                | 今立郡北中山村                             | 64.37                |
| 32. 3. 31                | 今立郡河和田村                             | 84.21                |
| 48. 11. 1                | 福井市上江尻町の一部 (境界変更による)                | 84.23                |
| 平成 1. 11. 10             | 国土地理院の測量による変更                       | 84.75                |
| 27. 10. 1                | 国土地理院の測量による変更                       | 84.59                |

都市形態 田園工業都市

面 積 84.59km<sup>2</sup> (東西19.2km 南北8.3km)

位 置 東経 136° 7' 27" ~ 136° 20' 12"

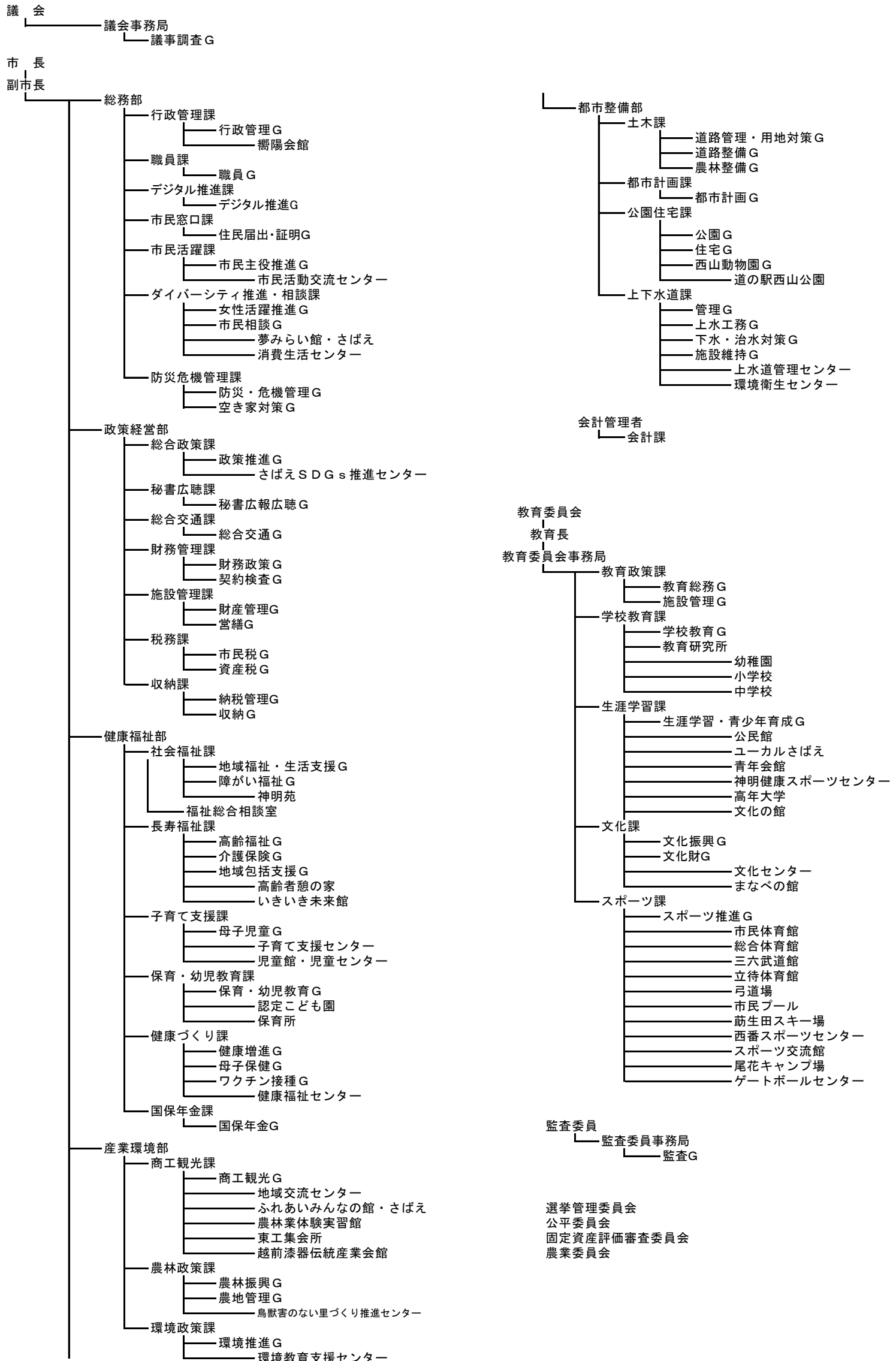
北緯 35° 55' 35" ~ 36° 00' 05"

人口・世帯等の推移

(7月1日現在)

| 区分                        |      | 年別     |               |        |        |        |        |
|---------------------------|------|--------|---------------|--------|--------|--------|--------|
|                           |      | 平成30   | 平成31<br>(令和元) | 令和2    | 令和3    | 令和4    | 令和5    |
| 人口                        | 男    | 33,748 | 33,740        | 33,834 | 33,854 | 33,843 | 33,518 |
|                           | 女    | 35,549 | 35,592        | 35,528 | 35,507 | 35,380 | 35,068 |
|                           | 計    | 69,297 | 69,332        | 69,362 | 69,361 | 69,223 | 68,586 |
|                           | 対前年比 | 100.2  | 100.1         | 100.0  | 100.0  | 99.8   | 99.1   |
| 世帯                        | 世帯数  | 24,193 | 24,517        | 24,824 | 25,238 | 25,502 | 25,563 |
|                           | 対前年比 | 103.1  | 101.3         | 101.3  | 101.7  | 101.0  | 100.2  |
| 1世帯当たり人員                  |      | 2.9    | 2.8           | 2.8    | 2.7    | 2.7    | 2.7    |
| 人口密度(人/km <sup>2</sup> )  |      | 819    | 820           | 820    | 820    | 818    | 811    |
| 世帯密度(世帯/km <sup>2</sup> ) |      | 286    | 290           | 293    | 298    | 301    | 302    |

## 2 鯖江市行政機構図





### 3 税務機構と事務分掌

| 区 分 |          | 課 長 | 参 事 | 課長補佐 | 主任 | 主 査 | 主 事 | 再任用<br>会計年度 | 合 計 |
|-----|----------|-----|-----|------|----|-----|-----|-------------|-----|
| 税務課 |          | 1   |     |      |    |     |     |             | 1   |
|     | 市民税グループ  |     |     | 1    |    | 2   | 5   | 1           | 9   |
|     | 資産税グループ  |     | 1   | 1    |    | 3   | 2   |             | 7   |
| 収納課 |          | 1   |     |      |    |     |     |             | 1   |
|     | 納税管理グループ |     | 1   |      | 1  | 1   | 1   | 1           | 5   |
|     | 収納グループ   |     | 1   | 1    |    | 1   | 3   |             | 6   |
| 合 計 |          | 2   | 3   | 3    | 1  | 7   | 11  | 2           | 29  |

#### 【税務課】

##### 市民税グループ

- 1 個人市・県民税の賦課に関する事
- 2 法人市民税の申告納付に関する事
- 3 軽自動車税の賦課に関する事
- 4 国民健康保険税の賦課に関する事
- 5 市たばこ税、入湯税の申告納付に関する事
- 6 市税に関する資料の収集および統計に関する事

##### 資産税グループ

- 1 固定資産税および都市計画税の賦課に関する事
- 2 国有資産等所在市町村交付金および納付金に関する事
- 3 地籍図、土地索引台帳の管理および閲覧に関する事

#### 【収納課】

##### 納税管理グループ

- 1 市税（国民健康保険税含む）、後期高齢者医療保険料、介護保険料、水道料金（下水道使用料含む）の還付事務に関する事
- 2 市税（国民健康保険税含む）、後期高齢者医療保険料、介護保険料、水道料金（下水道使用料含む）の口座振替に関する事
- 3 個人県民税の清算事務に関する事
- 4 納税思想の普及および租税教育の推進に関する事

##### 収納グループ

- 1 市税（国民健康保険税含む）、後期高齢者医療保険料、介護保険料、市営住宅使用料、水道料金（下水道使用料含む）の徴収に関する事
- 2 市税（国民健康保険税含む）、後期高齢者医療保険料、介護保険料、市営住宅使用料、水道料金（下水道使用料含む）の滞納処分に関する事

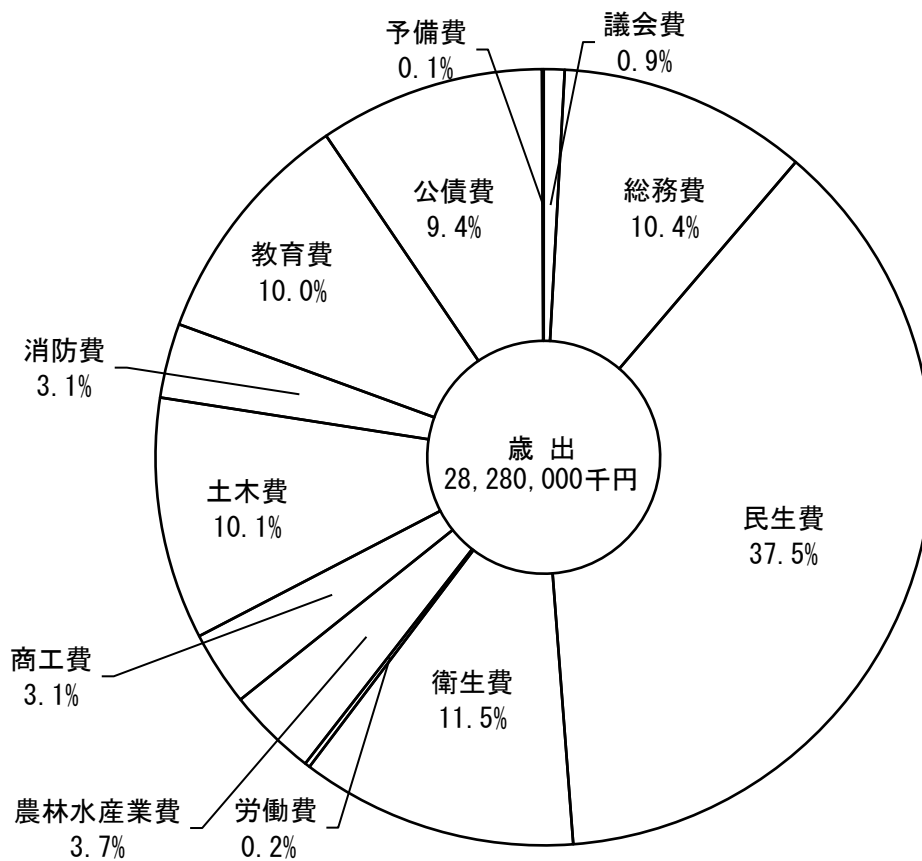
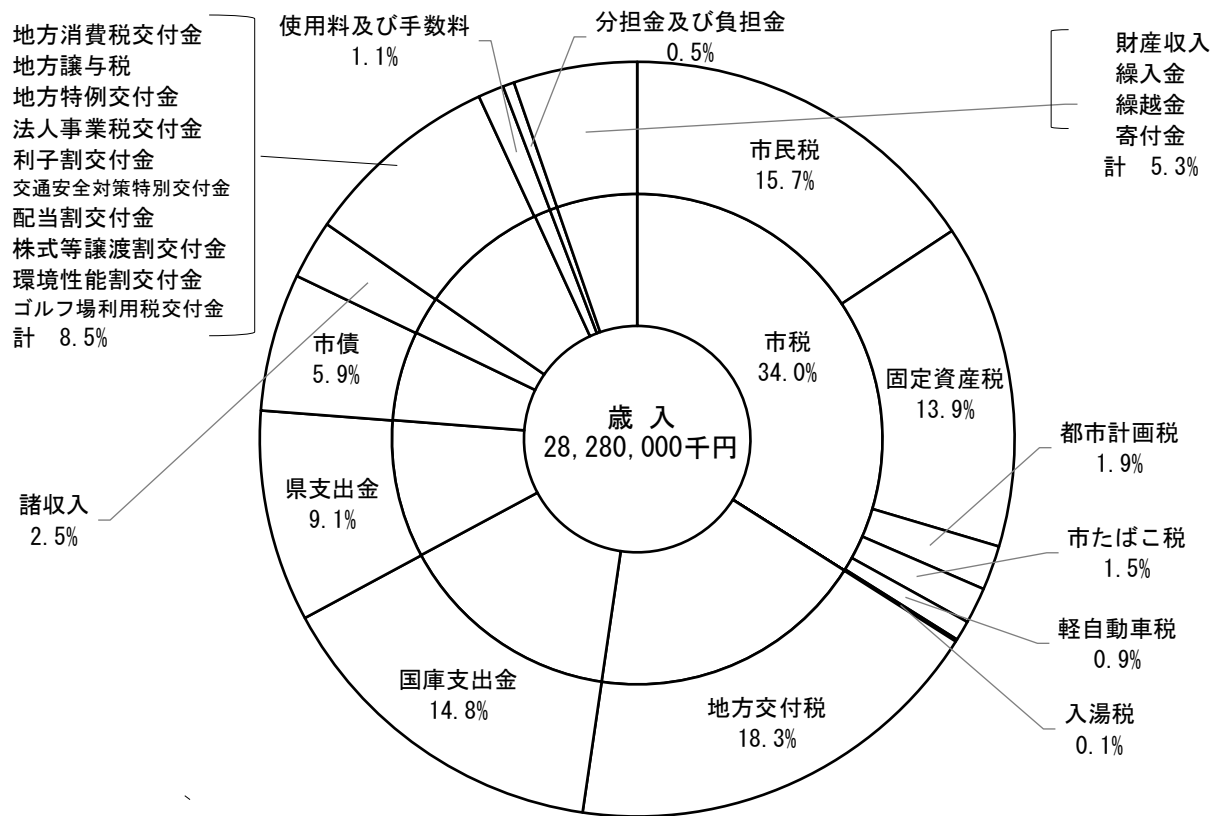
## 4 財 政

### (1) 令和5年度一般会計当初予算

(単位：千円・%)

| 歳 入            | 予算額        | 構成比   | 歳 出      | 予算額        | 構成比   |
|----------------|------------|-------|----------|------------|-------|
| 1 市税           | 9,617,000  | 34.0  | 1 議会費    | 244,612    | 0.9   |
| 市民税            | 4,441,500  | 15.7  | 2 総務費    | 2,935,328  | 10.4  |
| 固定資産税          | 3,933,000  | 13.9  | (徴税費)    | 244,633    | 0.9   |
| 軽自動車税          | 243,000    | 0.9   | 3 民生費    | 10,615,777 | 37.5  |
| 市たばこ税          | 439,000    | 1.5   | 4 衛生費    | 3,258,134  | 11.5  |
| 入湯税            | 19,000     | 0.1   | 5 労働費    | 61,393     | 0.2   |
| 都市計画税          | 541,500    | 1.9   | 6 農林水産業費 | 1,058,564  | 3.7   |
| 2 地方譲与税        | 249,000    | 0.9   | 7 商工費    | 879,048    | 3.1   |
| 3 利子割交付金       | 3,900      | 0.0   | 8 土木費    | 2,851,917  | 10.1  |
| 4 地方消費税交付金     | 1,732,000  | 6.1   | 9 消防費    | 878,164    | 3.1   |
| 5 ゴルフ場利用税交付金   | 500        | 0.0   | 10 教育費   | 2,818,282  | 10.0  |
| 6 環境性能割交付金     | 30,600     | 0.1   | 12 公債費   | 2,656,781  | 9.4   |
| 8 地方交付税        | 5,180,000  | 18.3  | 14 予備費   | 20,000     | 0.1   |
| 9 交通安全対策特別交付金  | 10,000     | 0.0   |          |            |       |
| 10 分担金及び負担金    | 139,802    | 0.5   |          |            |       |
| 11 使用料及び手数料    | 297,856    | 1.1   |          |            |       |
| 12 国庫支出金       | 4,197,511  | 14.8  |          |            |       |
| 13 県支出金        | 2,567,137  | 9.1   |          |            |       |
| 14 財産収入        | 58,474     | 0.2   |          |            |       |
| 15 寄附金         | 801,000    | 2.8   |          |            |       |
| 16 繰入金         | 628,200    | 2.2   |          |            |       |
| 17 繰越金         | 10,000     | 0.0   |          |            |       |
| 18 諸収入         | 715,420    | 2.5   |          |            |       |
| 19 市債          | 1,670,600  | 5.9   |          |            |       |
| 20 地方特例交付金     | 80,000     | 0.3   |          |            |       |
| 21 配当割交付金      | 57,000     | 0.2   |          |            |       |
| 22 株式等譲渡所得割交付金 | 42,000     | 0.1   |          |            |       |
| 23 法人事業税交付金    | 192,000    | 0.7   |          |            |       |
| 合 計            | 28,280,000 | 100.0 | 合 計      | 28,278,000 | 100.0 |

(2) 令和5年度一般会計当初予算の構成図

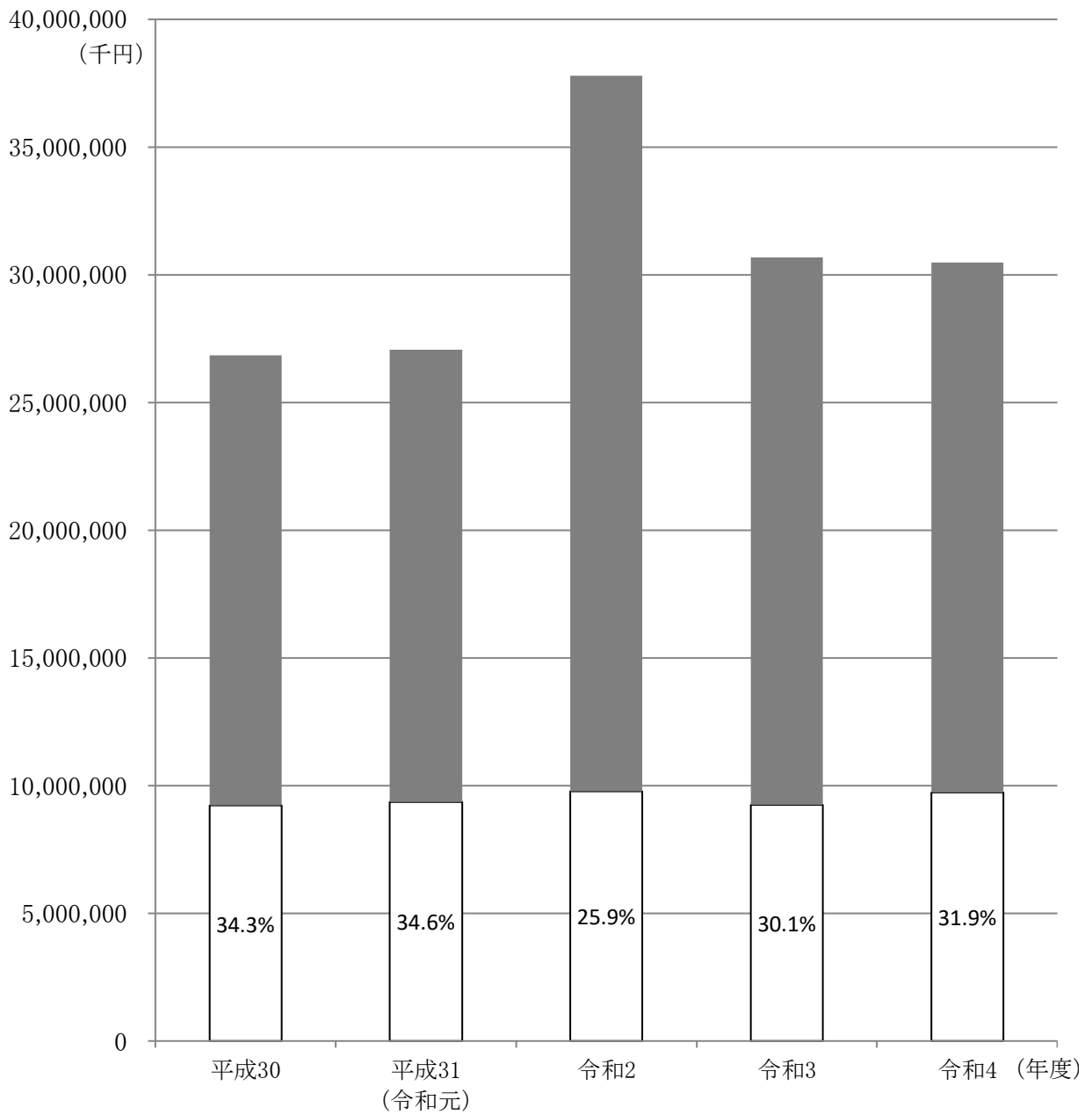


## (3) 一般会計決算状況

(単位：千円)

| 区 分         |             | 年 度        | 平成30       | 平成31<br>(令和元) | 令和2        | 令和3        | 令和4        |
|-------------|-------------|------------|------------|---------------|------------|------------|------------|
| 入           | 市税          |            | 9,218,573  | 9,367,226     | 9,773,908  | 9,243,875  | 9,736,539  |
|             | 地方譲与税       |            | 246,124    | 249,620       | 252,727    | 256,567    | 256,481    |
|             | 利子割交付金      |            | 18,499     | 8,290         | 9,614      | 8,238      | 4,179      |
|             | 地方消費税交付金    |            | 1,237,450  | 1,184,130     | 1,452,821  | 1,589,108  | 1,672,352  |
|             | ゴルフ場利用税交付金  |            | 429        | 410           | 318        | 336        | 303        |
|             | 環境性能割交付金    |            | -          | 12,589        | 22,913     | 23,830     | 29,620     |
|             | 自動車取得税交付金   |            | 86,001     | 38,725        | -          | -          | -          |
|             | 地方交付税       |            | 4,495,229  | 4,485,127     | 4,536,953  | 5,421,996  | 5,622,785  |
|             | 交通安全対策特別交付金 |            | 8,579      | 7,821         | 8,229      | 7,921      | 7,317      |
|             | 分担金及び負担金    |            | 374,528    | 273,775       | 156,559    | 151,527    | 128,512    |
|             | 使用料及び手数料    |            | 439,558    | 373,167       | 286,470    | 298,336    | 308,931    |
|             | 国庫支出金       |            | 3,342,529  | 3,737,172     | 12,686,341 | 6,270,333  | 5,165,137  |
|             | 県支出金        |            | 2,328,217  | 2,191,596     | 2,499,444  | 2,274,095  | 2,698,335  |
|             | 財産収入        |            | 78,687     | 67,009        | 130,805    | 59,740     | 73,889     |
|             | 寄附金         |            | 237,642    | 264,120       | 262,383    | 428,022    | 867,883    |
|             | 繰入金         |            | 325,569    | 382,016       | 841,460    | 510,047    | 509,261    |
|             | 繰越金         |            | 409,317    | 553,689       | 790,189    | 1,051,635  | 1,197,769  |
|             | 諸収入         |            | 1,132,642  | 923,086       | 794,220    | 339,783    | 444,896    |
|             | 市債          |            | 2,752,500  | 2,623,700     | 3,041,788  | 2,139,600  | 1,340,700  |
|             | 地方特例交付金     |            | 55,685     | 241,666       | 86,230     | 333,358    | 96,435     |
| 配当割交付金      |             | 35,257     | 45,434     | 40,875        | 52,504     | 67,492     |            |
| 株式等譲渡所得割交付金 |             | 30,463     | 25,390     | 47,811        | 61,605     | 59,297     |            |
| 法人事業税交付金    |             | -          | -          | 77,125        | 159,415    | 186,441    |            |
| 合 計         |             | 26,853,478 | 27,055,758 | 37,799,183    | 30,681,871 | 30,474,554 |            |
| 出           | 議会費         |            | 243,085    | 243,721       | 224,726    | 221,306    | 223,991    |
|             | 総務費         |            | 3,068,048  | 2,721,446     | 10,213,793 | 4,299,427  | 4,228,657  |
|             | 民生費         |            | 9,314,505  | 9,494,459     | 10,431,424 | 11,306,161 | 10,483,076 |
|             | 衛生費         |            | 2,167,245  | 2,292,120     | 2,341,113  | 2,823,064  | 2,795,626  |
|             | 労働費         |            | 140,163    | 119,765       | 90,577     | 112,208    | 73,363     |
|             | 農林水産業費      |            | 1,133,090  | 1,208,886     | 1,247,043  | 992,284    | 1,331,175  |
|             | 商工費         |            | 1,198,067  | 1,099,023     | 1,549,085  | 642,886    | 696,430    |
|             | 土木費         |            | 2,374,818  | 2,546,341     | 3,014,787  | 2,855,840  | 3,031,556  |
|             | 消防費         |            | 878,060    | 819,352       | 841,261    | 828,713    | 835,296    |
|             | 教育費         |            | 2,736,038  | 2,574,049     | 3,840,659  | 2,653,940  | 2,620,071  |
|             | 災害復旧費       |            | 80,345     | 4,064         | 0          | 0          | 0          |
|             | 公債費         |            | 2,966,325  | 3,142,342     | 2,953,081  | 2,748,274  | 2,653,021  |
|             | 予備費         |            | 0          | 0             | 0          | 0          | 0          |
|             | 合 計         |            | 26,299,789 | 26,265,568    | 36,747,549 | 29,484,103 | 28,972,262 |

(4) 一般会計歳入（決算額）に占める市税の割合



(単位：千円)

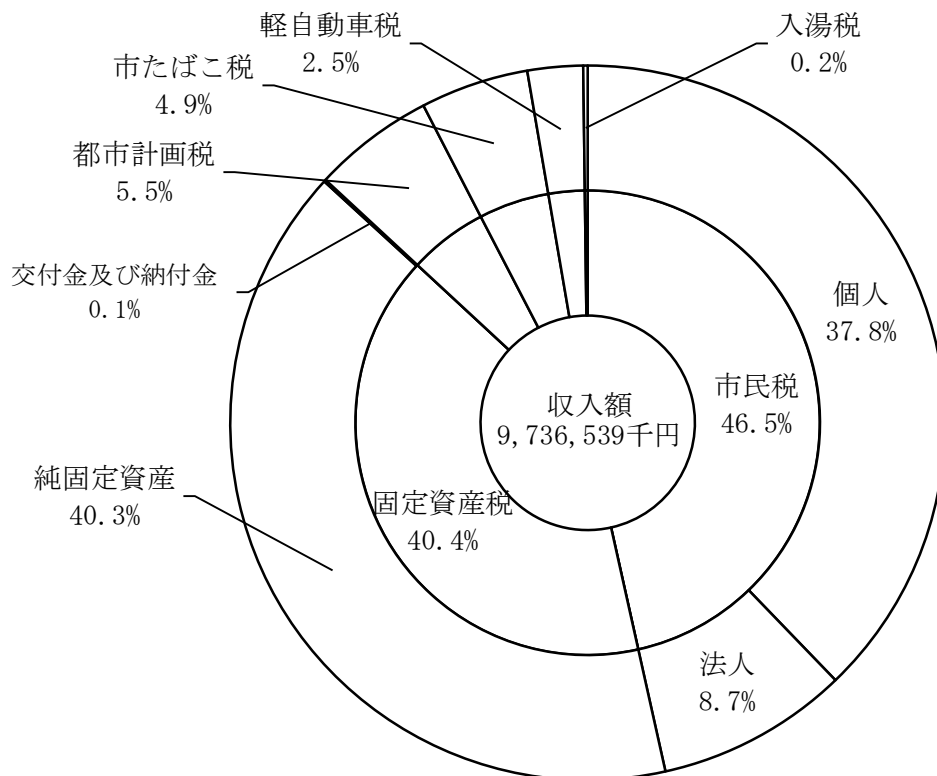
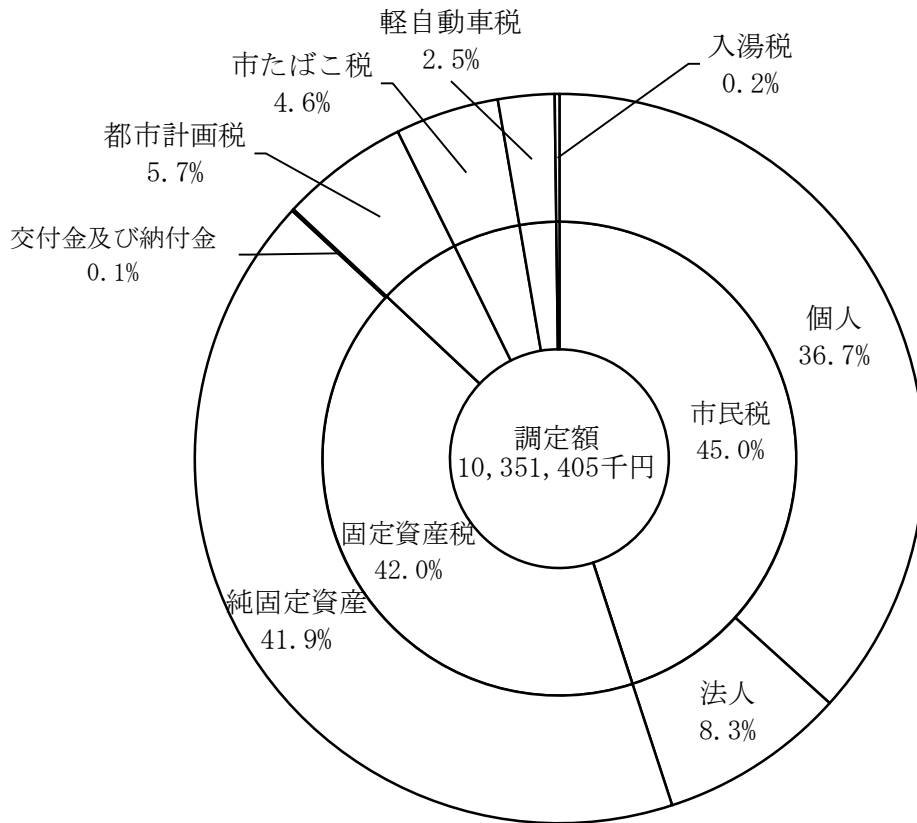
| 年度<br>区分 | 平成30       | 平成31<br>(令和元) | 令和2        | 令和3        | 令和4        |
|----------|------------|---------------|------------|------------|------------|
| 一般会計総額   | 26,853,478 | 27,055,758    | 37,799,183 | 30,681,871 | 30,474,554 |
| 市税総額     | 9,218,573  | 9,367,226     | 9,773,908  | 9,243,875  | 9,736,539  |
| 比率 (%)   | 34.3       | 34.6          | 25.9       | 30.1       | 31.9       |

## (5) 令和4年度市税決算状況

(単位：千円・%)

| 税目                    |               | 区分        | 予算額        | 調定額       | 収入額       | 対調定比      | 対予算比  |       |
|-----------------------|---------------|-----------|------------|-----------|-----------|-----------|-------|-------|
|                       |               |           |            |           |           |           |       |       |
| 市<br>民<br>税           | 個人            | 現年課税分     | 3,641,900  | 3,700,547 | 3,647,670 | 98.6      | 100.2 |       |
|                       |               | 滞納繰越分     | 44,000     | 100,042   | 29,960    | 29.9      | 68.1  |       |
|                       |               | 小計        | 3,685,900  | 3,800,589 | 3,677,630 | 96.8      | 99.8  |       |
|                       | 法人            | 現年課税分     | 832,200    | 855,072   | 849,242   | 99.3      | 102.0 |       |
|                       |               | 滞納繰越分     | 4,000      | 5,985     | 1,088     | 18.2      | 27.2  |       |
|                       |               | 小計        | 836,200    | 861,057   | 850,330   | 98.8      | 101.7 |       |
|                       | 合計            |           | 4,522,100  | 4,661,646 | 4,527,960 | 97.1      | 100.1 |       |
|                       | 固定<br>資産<br>税 | 現年課税分     |            | 3,860,500 | 3,934,826 | 3,868,304 | 98.3  | 100.2 |
|                       |               | 滞納繰越分     |            | 85,000    | 402,312   | 55,399    | 13.8  | 65.2  |
| 小計                    |               | 3,945,500 | 4,337,138  | 3,923,703 | 90.5      | 99.4      |       |       |
| 交付金及び納付金              |               | 9,000     | 9,030      | 9,030     | 100.0     | 100.3     |       |       |
| 合計                    |               | 3,954,500 | 4,346,168  | 3,932,733 | 90.5      | 99.4      |       |       |
| 軽<br>自<br>動<br>車<br>税 | 環境性能割         |           | 18,300     | 18,308    | 18,308    | 100.0     | 100.0 |       |
|                       | 種<br>別<br>割   | 現年課税分     | 224,000    | 228,376   | 225,106   | 98.6      | 100.5 |       |
|                       |               | 滞納繰越分     | 3,000      | 9,832     | 2,586     | 26.3      | 86.2  |       |
|                       |               | 小計        | 227,000    | 238,208   | 227,692   | 95.6      | 100.3 |       |
|                       | 合計            |           | 245,300    | 256,516   | 246,000   | 95.9      | 100.3 |       |
| 市たばこ税                 |               | 478,000   | 478,055    | 478,055   | 100.0     | 100.0     |       |       |
| 入湯税                   |               | 19,000    | 18,806     | 18,806    | 100.0     | 99.0      |       |       |
| 都<br>市<br>計<br>画<br>税 | 現年課税分         |           | 524,200    | 534,415   | 525,302   | 98.3      | 100.2 |       |
|                       | 滞納繰越分         |           | 12,000     | 55,799    | 7,683     | 13.8      | 64.0  |       |
|                       | 合計            |           | 536,200    | 590,214   | 532,985   | 90.3      | 99.4  |       |
| 現年課税分合計               |               | 9,607,100 | 9,777,435  | 9,639,823 | 98.6      | 100.3     |       |       |
| 滞納繰越分合計               |               | 148,000   | 573,970    | 96,716    | 16.9      | 65.3      |       |       |
| 総合計                   |               | 9,755,100 | 10,351,405 | 9,736,539 | 94.1      | 99.8      |       |       |

(6) 令和4年度市税決算税目別構成図



## (7) 平成31～令和4年度市税決算状況

| 年度<br>税目     |       | 平成31 (令和元) |           |           |           | 令和2        |           |           |           |      |
|--------------|-------|------------|-----------|-----------|-----------|------------|-----------|-----------|-----------|------|
|              |       | 調定額        | 前年<br>対比  | 収入額       | 収入率       | 調定額        | 前年<br>対比  | 収入額       | 収入率       |      |
| 市民税          | 個人    | 現年課税分      | 3,559,272 | 102.5     | 3,516,818 | 98.8       | 4,038,507 | 113.5     | 4,008,391 | 99.3 |
|              |       | 滞納繰越分      | 78,183    | 88.5      | 36,764    | 47.0       | 80,543    | 103.0     | 35,891    | 44.6 |
|              |       | 小計         | 3,637,455 | 102.1     | 3,553,582 | 97.7       | 4,119,050 | 113.2     | 4,044,282 | 98.2 |
|              | 法人    | 現年課税分      | 771,612   | 100.6     | 770,917   | 99.9       | 677,316   | 87.8      | 673,707   | 99.5 |
|              |       | 滞納繰越分      | 4,072     | 81.0      | 1,716     | 42.1       | 5,191     | 127.5     | 1,724     | 33.2 |
|              |       | 小計         | 775,684   | 100.5     | 772,633   | 99.6       | 682,507   | 88.0      | 675,431   | 99.0 |
|              | 合計    |            | 4,413,139 | 101.8     | 4,326,215 | 98.0       | 4,801,557 | 108.8     | 4,719,713 | 98.3 |
|              | 固定資産税 | 現年課税分      | 3,841,924 | 101.6     | 3,773,936 | 98.2       | 3,898,767 | 101.5     | 3,803,713 | 97.6 |
|              |       | 滞納繰越分      | 477,806   | 94.0      | 72,294    | 15.1       | 457,784   | 95.8      | 59,452    | 13.0 |
| 小計           |       | 4,319,730  | 100.7     | 3,846,230 | 89.0      | 4,356,551  | 100.9     | 3,863,165 | 88.7      |      |
| 交付金及び<br>納付金 |       | 10,118     | 99.4      | 10,118    | 100.0     | 9,035      | 89.3      | 9,035     | 100.0     |      |
| 合計           |       | 4,329,848  | 100.7     | 3,856,348 | 89.1      | 4,365,586  | 100.8     | 3,872,200 | 88.7      |      |
| 軽自動車税        | 現年課税分 | 203,347    | 103.9     | 199,673   | 98.2      | 210,910    | 103.7     | 207,734   | 98.5      |      |
|              | 滞納繰越分 | 10,145     | 96.6      | 2,679     | 26.4      | 10,443     | 102.9     | 3,168     | 30.3      |      |
|              | 小計    | 213,492    | 103.5     | 202,352   | 94.8      | 221,353    | 103.7     | 210,902   | 95.3      |      |
|              | 環境性能割 | 2,261      | —         | 2,261     | 100.0     | 7,445      | —         | 7,445     | 100.0     |      |
|              | 合計    | 215,753    | 104.6     | 204,613   | 94.8      | 228,798    | 106.0     | 218,347   | 95.4      |      |
| 市たばこ税        |       | 435,438    | 101.5     | 435,438   | 100.0     | 423,302    | 97.2      | 423,302   | 100.0     |      |
| 特別土地保有税      | 現年課税分 | 0          | —         | 0         | —         | 0          | —         | 0         | —         |      |
|              | 滞納繰越分 | 0          | —         | 0         | —         | 0          | —         | 0         | —         |      |
|              | 合計    | 0          | —         | 0         | —         | 0          | —         | 0         | —         |      |
| 入湯税          |       | 20,253     | 98.9      | 20,253    | 100.0     | 12,046     | 59.5      | 12,046    | 100.0     |      |
| 都市計画税        | 現年課税分 | 523,519    | 101.5     | 514,254   | 98.2      | 533,017    | 101.8     | 520,022   | 97.6      |      |
|              | 滞納繰越分 | 66,786     | 93.6      | 10,105    | 15.1      | 63,741     | 95.4      | 8,278     | 13.0      |      |
|              | 合計    | 590,305    | 100.6     | 524,359   | 88.8      | 596,758    | 101.1     | 528,300   | 88.5      |      |
| 現年課税分合計      |       | 9,367,744  | 101.9     | 9,243,668 | 98.7      | 9,810,345  | 104.7     | 9,665,395 | 98.5      |      |
| 滞納繰越分合計      |       | 636,992    | 93.2      | 123,558   | 19.4      | 617,702    | 97.0      | 108,513   | 17.6      |      |
| 総合計          |       | 10,004,736 | 101.3     | 9,367,226 | 93.6      | 10,428,047 | 104.2     | 9,773,908 | 93.7      |      |



(単位：千円・%)

| 令和3       |          |           |       | 令和4        |          |           |       |
|-----------|----------|-----------|-------|------------|----------|-----------|-------|
| 調定額       | 前年<br>対比 | 収入額       | 収入率   | 調定額        | 前年<br>対比 | 収入額       | 収入率   |
| 3,600,461 | 89.2     | 3,575,421 | 99.3  | 3,700,547  | 102.8    | 3,647,670 | 98.6  |
| 68,851    | 85.5     | 29,736    | 43.2  | 100,042    | 145.3    | 29,960    | 29.9  |
| 3,669,312 | 89.1     | 3,605,157 | 98.3  | 3,800,589  | 103.6    | 3,677,630 | 96.8  |
| 720,112   | 106.3    | 714,841   | 99.3  | 855,072    | 118.7    | 849,242   | 99.3  |
| 10,937    | 210.7    | 5,505     | 50.3  | 5,985      | 54.7     | 1,088     | 18.2  |
| 731,049   | 107.1    | 720,346   | 98.5  | 861,057    | 117.8    | 850,330   | 98.8  |
| 4,400,361 | 91.6     | 4,325,503 | 98.3  | 4,661,646  | 105.9    | 4,527,960 | 97.1  |
| 3,652,069 | 93.7     | 3,599,677 | 98.6  | 3,934,826  | 107.7    | 3,868,304 | 98.3  |
| 475,818   | 103.9    | 100,925   | 21.2  | 402,312    | 84.6     | 55,399    | 13.8  |
| 4,127,887 | 94.8     | 3,700,602 | 89.6  | 4,337,138  | 105.1    | 3,923,703 | 90.5  |
| 9,037     | 100.0    | 9,037     | 100.0 | 9,030      | 99.9     | 9,030     | 100.0 |
| 4,136,924 | 94.8     | 3,709,639 | 89.7  | 4,346,168  | 105.1    | 3,932,733 | 90.5  |
| 218,516   | 103.6    | 215,243   | 98.5  | 228,376    | 104.5    | 225,106   | 98.6  |
| 9,775     | 93.6     | 2,463     | 25.2  | 9,832      | 100.6    | 2,586     | 26.3  |
| 228,291   | 103.1    | 217,706   | 95.4  | 238,208    | 104.3    | 227,692   | 95.6  |
| 10,429    | —        | 10,429    | 100.0 | 18,308     | —        | 18,308    | 100.0 |
| 238,720   | 104.3    | 228,135   | 95.6  | 256,516    | 107.5    | 246,000   | 95.9  |
| 452,075   | 106.8    | 452,075   | 100.0 | 478,055    | 105.7    | 478,055   | 100.0 |
| 0         | —        | 0         | —     | 0          | —        | 0         | —     |
| 0         | —        | 0         | —     | 0          | —        | 0         | —     |
| 0         | —        | 0         | —     | 0          | —        | 0         | —     |
| 16,191    | 134.4    | 16,191    | 100.0 | 18,806     | 116.2    | 18,806    | 100.0 |
| 505,583   | 94.9     | 498,330   | 98.6  | 534,415    | 105.7    | 525,302   | 98.3  |
| 66,012    | 103.6    | 14,002    | 21.2  | 55,799     | 84.5     | 7,683     | 13.8  |
| 571,595   | 95.8     | 512,332   | 89.6  | 590,214    | 103.3    | 532,985   | 90.3  |
| 9,184,473 | 93.6     | 9,091,244 | 99.0  | 9,777,435  | 106.5    | 9,639,823 | 98.6  |
| 631,393   | 102.2    | 152,631   | 24.2  | 573,970    | 90.9     | 96,716    | 16.9  |
| 9,815,866 | 94.1     | 9,243,875 | 94.2  | 10,351,405 | 105.5    | 9,736,539 | 94.1  |

## 5 市税率一覧表

| 区分    | 課税客體   | 納税義務者                             | 賦課期日 |
|-------|--|-----------------------------------|------|
| 市民税   | 個人<br>前年の所得について算定した総所得金額、退職所得金額および山林所得金額   | 市内に住所を有する個人<br>(均等割・所得割)          | 1月1日 |
|       | 法人<br>資本金等の額および従業者数、法人税額   | 市内に事務所または事業所を有する法人<br>(均等割・法人税割)  |      |
| 固定資産税 | 土地・家屋・償却資産   | 所有者                               | 1月1日 |
| 軽自動車税 | 原動機付自転車、軽自動車、小型特殊自動車、二輪の小型自動車  |                                   | 4月1日 |
| 市たばこ税 | 売り渡しに係る製造たばこ   | 卸売販売業者等（製造たばこ製造者、特定販売業者または卸売販売業者） |      |
| 入湯税   | 鉱泉浴場における入湯   | 入湯客（12歳未満免除）                      |      |
| 都市計画税 | 都市計画区域内の土地・家屋<br>区域外…上河内町、沢町1～8字以外<br>尾花町1～10、12～14、17、18、26、60、61字以外<br>除外…農用地区域内の農地・用途地域外の山林 | 所有者                               | 1月1日 |

| 区分          | 課税標準および税率   | 申告期限   | 納期  |
|-------------|---|--|---|
| 市<br>民<br>税 | 個人<br>均等割 3,500円（県民税1,500円）<br>所得割 6%（県民税4%）  | 個人申告書 3月15日<br>給与支払報告書 1月31日                           | 普通徴収<br>第1期 6月30日<br>第2期 8月31日<br>第3期 10月31日<br>第4期 1月31日<br>特別徴収<br>給与特徴 翌月10日<br>（6月～翌年5月）<br>年金特徴<br>偶数月の翌月10日 |
|             | 法人<br>均等割<br>・資本金等の金額50億円超で従業者50人超 3,600,000円<br>・資本金等の金額10億円超50億円以下で従業者50人超 2,100,000円<br>・資本金等の金額10億円超で従業者50人以下 492,000円<br>・資本金等の金額 1億円超10億円以下で従業者50人超 480,000円<br>・資本金等の金額 1億円超10億円以下で従業者50人以下 192,000円<br>・資本金等の金額1千万円超1億円以下で従業者50人超 180,000円<br>・資本金等の金額1千万円超1億円以下で従業者50人以下 156,000円<br>・資本金等の金額1千万円以下で従業者50人超 144,000円<br>・上記以外の法人 60,000円<br>法人税割<br>課税標準となる法人税額の8.4% | 事業年度終了後<br>2ヶ月以内                                       | 申告期限と同じ   |
| 固定資産税       | 課税台帳に登録された評価額を基にした課税標準額の1.4%<br>（免税点…土地30万円、家屋20万円、償却資産150万円）   | 償却資産 1月31日   | 第1期 4月30日<br>第2期 7月31日<br>第3期 12月25日<br>第4期 2月末日  |
| 軽自動車税       | 別表②のとおり   | 取得申告<br>納税義務の発生した日から15日以内<br>廃車申告<br>納税義務の消滅した日から30日以内 | 5月31日   |
| 市たばこ税       | 売渡し等に係る製造たばこの本数<br>1,000本につき5,692円（～R2.9.30）<br>〃 6,122円（R2.10.1～）<br>〃 6,552円（R3.10.1～）  | 原則として毎月の売り渡し分について翌月の末日                                 | 翌月末日  |
| 入湯税         | 入湯客1人1日あたり 150円   | 翌月15日  | 翌月15日   |
| 都市計画税       | 課税台帳に登録された評価額を基にした課税標準額の0.2%  |  | 固定資産税と併納  |

## 6 市税率の変遷

| 年度         |  | 平成11～15  | 平成16～24             | 平成25   |
|------------|--|--|---------------------|--------|
| 区 分        | 均等割  | 2,500円<br>(県1,000円)  | 3,000円<br>(県1,000円) | 同 左    |
|            | 所得割  | 別表①のとおり  |                     | 6%     |
| 個 人<br>市民税 | 均等割  | <ul style="list-style-type: none"> <li>・資本金等の金額50億円超で従業者50人超 3,600,000円</li> <li>・資本金等の金額10億円超50億円以下で従業者が50人超 2,100,000円</li> <li>・資本金等の金額10億円超で従業者が50人以下 492,000円</li> <li>・資本金等の金額1億円超10億円以下で、従業者が50人超 480,000円</li> <li>・資本金等の金額1億円超10億円以下で、従業者が50人以下 192,000円</li> <li>・資本金等の金額1千万円超1億円以下で、従業者が50人超 180,000円</li> <li>・資本金等の金額1千万円超1億円以下で、従業者が50人以下 156,000円</li> <li>・資本金等の金額1千万円以下で、従業者が50人超 144,000円</li> <li>・上記以外の法人 60,000円</li> </ul> |                     |        |
|            | 法人税割   | 14.7%  |                     |        |
| 固定資産税      |  | 1.4%   |                     |        |
| 軽自動車税      | 原動機付自転車  | 50cc以下   |                     | 1,000円 |
|            |  | 90cc以下   |                     | 1,200円 |
|            |  | 125cc以下  |                     | 1,600円 |
|            |  | ミニカー   |                     | 2,500円 |
|            | 軽自動車   | 二輪のもの  |                     | 2,400円 |
|            |  | 三輪のもの  |                     | 3,100円 |
|            |  | 四輪以上のもの  | 乗用営業車               | 5,500円 |
|            |  |  | 〃 自家用               | 7,200円 |
|            |  |  | 貨物営業用               | 3,000円 |
|            |  |  | 〃 自家用               | 4,000円 |
|            |  |  | 雪上車                 | 2,400円 |
|            |  |  | 農耕作業車               | 1,200円 |
|            |  |  | そ の 他               | 4,700円 |
|            | 二輪の小型自動車   |  |                     | 4,000円 |
| 市たばこ税      | ●旧3級品以外<br>売渡し等に係る製造たばこの本数1,000本につき<br>2,434円(～H11.4.30)、 2,668円(H11.5.1～)、 2,977円(H15.7.1～)、<br>3,298円(H18.7.1～)、 4,618円(H22.10.1～)、 5,262円(H25.4.1～)、<br>5,692円(H30.10.1～)、 6,122円(R2.10.1～)、 6,552円(R3.10.1～) |  |                     |        |
| 特別土地保有税    | 1月1日において5,000㎡以上の土地を所有する者 1.4%<br>1年以内に5,000㎡以上の土地を取得した者 3.0%  | 平成15年以降の取得、保有とも課税停止  | 同 左                 |        |
| 入湯税        | 1人1日 150円  |  |                     |        |
| 都市計画税      | 0.2%   |  |                     |        |

| 平成26   | 平成27  | 平成28～30 | 平成31(令和元)                                       | 令和2～   |        |         |        |      |        |       |        |       |        |          |  |         |              |          |  |              |  |           |  |              |  |          |  |              |  |          |  |     |        |       |        |     |        |          |        |         |  |  |
|--|---|---------|---|--------|--------|---------|--------|------|--------|-------|--------|-------|--------|----------|--|---------|--------------|----------|--|--------------|--|-----------|--|--------------|--|----------|--|--------------|--|----------|--|-----|--------|-------|--------|-----|--------|----------|--------|---------|--|--|
| 3,500円<br>(県1,500円)  |   |         |   |        |        |         |        |      |        |       |        |       |        |          |  |         |              |          |  |              |  |           |  |              |  |          |  |              |  |          |  |     |        |       |        |     |        |          |        |         |  |  |
| 同 左  |   |         |   |        |        |         |        |      |        |       |        |       |        |          |  |         |              |          |  |              |  |           |  |              |  |          |  |              |  |          |  |     |        |       |        |     |        |          |        |         |  |  |
| 同 左  |   |         |   |        |        |         |        |      |        |       |        |       |        |          |  |         |              |          |  |              |  |           |  |              |  |          |  |              |  |          |  |     |        |       |        |     |        |          |        |         |  |  |
| 14.7%<br>(H26.10.1日以後に<br>開始する事業年度<br>については12.1%)  | 12.1%   |         | 12.1%<br>(R1.10.1日以後に<br>開始する事業年度<br>については8.4%) | 8.4%   |        |         |        |      |        |       |        |       |        |          |  |         |              |          |  |              |  |           |  |              |  |          |  |              |  |          |  |     |        |       |        |     |        |          |        |         |  |  |
| 同 左  |   |         |   |        |        |         |        |      |        |       |        |       |        |          |  |         |              |          |  |              |  |           |  |              |  |          |  |              |  |          |  |     |        |       |        |     |        |          |        |         |  |  |
| 同 左  | 原動機付自転車 <table style="margin-left: 20px;"> <tr><td>50cc以下</td><td>1,000円</td></tr> <tr><td>90cc以下</td><td>1,200円</td></tr> <tr><td>125cc以下</td><td>1,600円</td></tr> <tr><td>ミニカー</td><td>2,500円</td></tr> </table> 軽自動車 <table style="margin-left: 20px;"> <tr><td>二輪のもの</td><td>2,400円</td></tr> <tr><td>三輪のもの</td><td>3,100円</td></tr> <tr><td colspan="2" style="text-align: right;">(3,900円)</td></tr> <tr><td>四輪以上のもの</td><td>乗用営業車 5,500円</td></tr> <tr><td colspan="2" style="text-align: right;">(6,900円)</td></tr> <tr><td colspan="2" style="text-align: right;">" 自家用 7,200円</td></tr> <tr><td colspan="2" style="text-align: right;">(10,800円)</td></tr> <tr><td colspan="2" style="text-align: right;">貨物営業用 3,000円</td></tr> <tr><td colspan="2" style="text-align: right;">(3,800円)</td></tr> <tr><td colspan="2" style="text-align: right;">" 自家用 4,000円</td></tr> <tr><td colspan="2" style="text-align: right;">(5,000円)</td></tr> <tr><td>雪上車</td><td>2,400円</td></tr> <tr><td>農耕作業車</td><td>1,200円</td></tr> <tr><td>その他</td><td>4,700円</td></tr> <tr><td>二輪の小型自動車</td><td>4,000円</td></tr> </table> ※平成27年4月1日以降に最初の新規検査を受けた軽自動車は ()<br>内の税率が適用されます。 | 50cc以下  | 1,000円  | 90cc以下 | 1,200円 | 125cc以下 | 1,600円 | ミニカー | 2,500円 | 二輪のもの | 2,400円 | 三輪のもの | 3,100円 | (3,900円) |  | 四輪以上のもの | 乗用営業車 5,500円 | (6,900円) |  | " 自家用 7,200円 |  | (10,800円) |  | 貨物営業用 3,000円 |  | (3,800円) |  | " 自家用 4,000円 |  | (5,000円) |  | 雪上車 | 2,400円 | 農耕作業車 | 1,200円 | その他 | 4,700円 | 二輪の小型自動車 | 4,000円 | 別表②のとおり |  |  |
| 50cc以下   | 1,000円  |         |   |        |        |         |        |      |        |       |        |       |        |          |  |         |              |          |  |              |  |           |  |              |  |          |  |              |  |          |  |     |        |       |        |     |        |          |        |         |  |  |
| 90cc以下   | 1,200円  |         |   |        |        |         |        |      |        |       |        |       |        |          |  |         |              |          |  |              |  |           |  |              |  |          |  |              |  |          |  |     |        |       |        |     |        |          |        |         |  |  |
| 125cc以下  | 1,600円  |         |   |        |        |         |        |      |        |       |        |       |        |          |  |         |              |          |  |              |  |           |  |              |  |          |  |              |  |          |  |     |        |       |        |     |        |          |        |         |  |  |
| ミニカー   | 2,500円  |         |   |        |        |         |        |      |        |       |        |       |        |          |  |         |              |          |  |              |  |           |  |              |  |          |  |              |  |          |  |     |        |       |        |     |        |          |        |         |  |  |
| 二輪のもの  | 2,400円  |         |   |        |        |         |        |      |        |       |        |       |        |          |  |         |              |          |  |              |  |           |  |              |  |          |  |              |  |          |  |     |        |       |        |     |        |          |        |         |  |  |
| 三輪のもの  | 3,100円  |         |   |        |        |         |        |      |        |       |        |       |        |          |  |         |              |          |  |              |  |           |  |              |  |          |  |              |  |          |  |     |        |       |        |     |        |          |        |         |  |  |
| (3,900円)   |   |         |   |        |        |         |        |      |        |       |        |       |        |          |  |         |              |          |  |              |  |           |  |              |  |          |  |              |  |          |  |     |        |       |        |     |        |          |        |         |  |  |
| 四輪以上のもの  | 乗用営業車 5,500円  |         |   |        |        |         |        |      |        |       |        |       |        |          |  |         |              |          |  |              |  |           |  |              |  |          |  |              |  |          |  |     |        |       |        |     |        |          |        |         |  |  |
| (6,900円)   |   |         |   |        |        |         |        |      |        |       |        |       |        |          |  |         |              |          |  |              |  |           |  |              |  |          |  |              |  |          |  |     |        |       |        |     |        |          |        |         |  |  |
| " 自家用 7,200円   |   |         |   |        |        |         |        |      |        |       |        |       |        |          |  |         |              |          |  |              |  |           |  |              |  |          |  |              |  |          |  |     |        |       |        |     |        |          |        |         |  |  |
| (10,800円)  |   |         |   |        |        |         |        |      |        |       |        |       |        |          |  |         |              |          |  |              |  |           |  |              |  |          |  |              |  |          |  |     |        |       |        |     |        |          |        |         |  |  |
| 貨物営業用 3,000円   |   |         |   |        |        |         |        |      |        |       |        |       |        |          |  |         |              |          |  |              |  |           |  |              |  |          |  |              |  |          |  |     |        |       |        |     |        |          |        |         |  |  |
| (3,800円)   |   |         |   |        |        |         |        |      |        |       |        |       |        |          |  |         |              |          |  |              |  |           |  |              |  |          |  |              |  |          |  |     |        |       |        |     |        |          |        |         |  |  |
| " 自家用 4,000円   |   |         |   |        |        |         |        |      |        |       |        |       |        |          |  |         |              |          |  |              |  |           |  |              |  |          |  |              |  |          |  |     |        |       |        |     |        |          |        |         |  |  |
| (5,000円)   |   |         |   |        |        |         |        |      |        |       |        |       |        |          |  |         |              |          |  |              |  |           |  |              |  |          |  |              |  |          |  |     |        |       |        |     |        |          |        |         |  |  |
| 雪上車  | 2,400円  |         |   |        |        |         |        |      |        |       |        |       |        |          |  |         |              |          |  |              |  |           |  |              |  |          |  |              |  |          |  |     |        |       |        |     |        |          |        |         |  |  |
| 農耕作業車  | 1,200円  |         |   |        |        |         |        |      |        |       |        |       |        |          |  |         |              |          |  |              |  |           |  |              |  |          |  |              |  |          |  |     |        |       |        |     |        |          |        |         |  |  |
| その他  | 4,700円  |         |   |        |        |         |        |      |        |       |        |       |        |          |  |         |              |          |  |              |  |           |  |              |  |          |  |              |  |          |  |     |        |       |        |     |        |          |        |         |  |  |
| 二輪の小型自動車   | 4,000円  |         |   |        |        |         |        |      |        |       |        |       |        |          |  |         |              |          |  |              |  |           |  |              |  |          |  |              |  |          |  |     |        |       |        |     |        |          |        |         |  |  |
| ●旧3級品 売渡し等に係る製造たばこの本数1,000本につき<br>1,155円 (～H11.4.30) 、 1,266円 (H11.5.1～) 、 1,412円 (H15.7.1～) 、 1,564円 (H18.7.1～) 、<br>2,190円 (H22.10.1～) 、 2,495円 (H25.4.1～) 、 2,925円 (H28.4.1～) 、 3,355円 (H29.4.1～) 、<br>4,000円 (H30.4.1～R元.9.30) |   |         |   |        |        |         |        |      |        |       |        |       |        |          |  |         |              |          |  |              |  |           |  |              |  |          |  |              |  |          |  |     |        |       |        |     |        |          |        |         |  |  |
| 同 左  |   |         |   |        |        |         |        |      |        |       |        |       |        |          |  |         |              |          |  |              |  |           |  |              |  |          |  |              |  |          |  |     |        |       |        |     |        |          |        |         |  |  |
| 同 左  |   |         |   |        |        |         |        |      |        |       |        |       |        |          |  |         |              |          |  |              |  |           |  |              |  |          |  |              |  |          |  |     |        |       |        |     |        |          |        |         |  |  |
| 同 左  |   |         |   |        |        |         |        |      |        |       |        |       |        |          |  |         |              |          |  |              |  |           |  |              |  |          |  |              |  |          |  |     |        |       |        |     |        |          |        |         |  |  |

別表 ① 個人市民税（所得割）

| 課税標準額             |     | 年 度 | 平成11～17                                  | 平成18                                       | 平成19～           |
|-------------------|-----|-----|--|--|-----------------|
| 700万円超            | 税率  |     | 10 %                                     |  | 税率 6%<br>控除額 0円 |
|                   | 控除額 |     | 240,000 円                                |  |                 |
| 200万円超<br>700万円以下 | 税率  |     | 8 %                                      |  |                 |
|                   | 控除額 |     | 100,000 円                                |  |                 |
| 200万円以下           | 税率  |     | 3 %                                      |  |                 |
|                   | 控除額 |     | 0 円                                      |  |                 |
| 特別減税額             |     |     | 定率控除前所得割額の15%<br>(ただし市・県民税あわせて<br>上限4万円) | 税額控除後の所得割額の7.5%<br>(ただし市・県民税あわせて<br>上限2万円) | 廃止              |

別表 ② 軽自動車税

| 車 種            | 税 率    |
|----------------|--------|
| 原動機付自転車 50cc以下 | 2,000円 |
| 90cc以下         | 2,000円 |
| 125cc以下        | 2,400円 |
| ミニカー           | 3,700円 |
| 軽自動車 二輪のもの     | 3,600円 |
| 二輪の小型自動車       | 6,000円 |
| 雪上車            | 3,600円 |
| 農耕作業車          | 2,000円 |
| そ の 他          | 5,900円 |
| 三輪および四輪の軽自動車   | 下表のとおり |

| 区 分     | 平成27年4月1日以降に初度検査を受けたもの |                              |             |             | 平成27年3月31日以前に<br>初度検査を受けたもの |  |
|---------|------------------------|------------------------------|-------------|-------------|-----------------------------|--|
|         | 標準<br>税率               | グリーン化特例（軽課）<br>（取得の翌年度分に限る。） |             |             | 右記<br>（経年車）<br>以外のもの        | 経年車重課<br>（初度検査か<br>ら13年超の経<br>年車に係る各<br>年度の税率） |
|         |                        | 概ね<br>75%軽減                  | 概ね<br>50%軽減 | 概ね<br>25%軽減 |                             |  |
| 三輪のもの   | 3,900円                 | 1,000円                       | 2,000円      | 3,000円      | 3,100円                      | 4,600円   |
| 四輪以上のもの |                        |                              |             |             |                             |  |
| 乗用営業車   | 6,900円                 | 1,800円                       | 3,500円      | 5,200円      | 5,500円                      | 8,200円   |
| 〃 自家用   | 10,800円                | 2,700円                       | ※軽減なし       | ※軽減なし       | 7,200円                      | 12,900円  |
| 貨物営業用   | 3,800円                 | 1,000円                       | ※軽減なし       | ※軽減なし       | 3,000円                      | 4,500円   |
| 〃 自家用   | 5,000円                 | 1,300円                       | ※軽減なし       | ※軽減なし       | 4,000円                      | 6,000円   |

※令和4年4月1日より変更。

## II 市民税





# 1 個人市民税

## (1) 市県民税調定額および負担額（当初）

（調定額は退職所得に係る分離課税を除く）

（単位：千円・％・人）

| 税 目                            |       | 年 度           |           |           |           |           |
|--------------------------------|-------|---------------|-----------|-----------|-----------|-----------|
|                                |       | 平成31<br>(令和元) | 令和2       | 令和3       | 令和4       | 令和5       |
| 調 定 額                          | 市 民 税 | 3,549,501     | 4,008,397 | 3,551,188 | 3,668,677 | 3,783,973 |
|                                | 県 民 税 | 2,334,168     | 2,639,995 | 2,334,965 | 2,412,878 | 2,489,682 |
|                                | 計     | 5,883,669     | 6,648,392 | 5,886,153 | 6,081,555 | 6,273,655 |
|                                | 前 年 比 | 102.7         | 113.0     | 88.5      | 103.3     | 103.2     |
| 納 税 義 務 者                      |       | 37,561        | 37,832    | 38,050    | 38,632    | 38,600    |
| 前 年 比                          |       | 101.2         | 100.7     | 100.6     | 101.5     | 99.9      |
| 人 口                            |       | 69,332        | 69,362    | 69,361    | 69,223    | 68,586    |
| 世 帯 数                          |       | 24,517        | 24,824    | 25,238    | 25,502    | 25,563    |
| 納税義務者<br>1人当たり<br>負 担 額<br>(円) | 市 民 税 | 94,500        | 105,953   | 93,330    | 94,965    | 98,030    |
|                                | 県 民 税 | 62,143        | 69,782    | 61,366    | 62,458    | 64,500    |
|                                | 計     | 156,643       | 175,735   | 154,696   | 157,423   | 162,530   |
|                                | 前 年 比 | 101.5         | 112.2     | 88.0      | 101.8     | 103.2     |
| 人 口<br>1人当たり<br>負 担 額<br>(円)   | 市 民 税 | 51,196        | 57,790    | 51,199    | 52,998    | 55,171    |
|                                | 県 民 税 | 33,667        | 38,061    | 33,664    | 34,857    | 36,300    |
|                                | 計     | 84,863        | 95,851    | 84,863    | 87,855    | 91,471    |
|                                | 前 年 比 | 102.8         | 112.9     | 88.5      | 103.5     | 104.1     |
| 1 世 帯<br>当 たり<br>負 担 額<br>(円)  | 市 民 税 | 144,777       | 161,473   | 140,708   | 143,858   | 148,025   |
|                                | 県 民 税 | 95,206        | 106,348   | 92,518    | 94,615    | 97,394    |
|                                | 計     | 239,983       | 267,821   | 233,226   | 238,473   | 245,419   |
|                                | 前 年 比 | 101.4         | 111.6     | 87.1      | 102.2     | 102.9     |

## (2) 納税義務者数

| 区 分    |         | 年 度    |        | 平成31(令和元) |        | 令和2 |  |
|--------|---------|--------|--------|-----------|--------|-----|--|
|        |         | 当初     | 決算     | 当初        | 決算     |     |  |
| 普通徴収   | 均等割・所得割 | 6,236  | 6,604  | 6,176     | 6,461  |     |  |
|        | 均等割のみ   | 983    | 994    | 966       | 991    |     |  |
|        | 所得割のみ   | 0      | 0      | 0         | 0      |     |  |
| 計      |         | 7,219  | 7,598  | 7,142     | 7,452  |     |  |
| 給与特徴   | 均等割・所得割 | 24,394 | 24,455 | 24,839    | 24,886 |     |  |
|        | 均等割のみ   | 1,179  | 1,180  | 1,102     | 1,096  |     |  |
|        | 所得割のみ   | 0      | 0      | 0         | 0      |     |  |
| 計      |         | 25,573 | 25,635 | 25,941    | 25,982 |     |  |
| 年金特徴   | 均等割・所得割 | 3,278  | 3,269  | 3,251     | 3,243  |     |  |
|        | 均等割のみ   | 1,491  | 1,480  | 1,498     | 1,491  |     |  |
|        | 所得割のみ   | 0      | 0      | 0         | 0      |     |  |
| 計      |         | 4,769  | 4,749  | 4,749     | 4,734  |     |  |
| 合計     | 均等割・所得割 | 33,908 | 34,328 | 34,266    | 34,590 |     |  |
|        | 均等割のみ   | 3,653  | 3,654  | 3,566     | 3,578  |     |  |
|        | 所得割のみ   | 0      | 0      | 0         | 0      |     |  |
| 計      |         | 37,561 | 37,982 | 37,832    | 38,168 |     |  |
| 特徴義務者数 |         | 4,679  |        | 4,753     |        |     |  |

## (3) 調定額（退職所得に係る分離課税を除く）

| 区 分  |     | 年 度       |           | 平成31(令和元) |           | 令和2 |  |
|------|-----|-----------|-----------|-----------|-----------|-----|--|
|      |     | 当初        | 決算        | 当初        | 決算        |     |  |
| 普通徴収 | 均等割 | 26,596    | 28,645    | 26,420    | 28,449    |     |  |
|      | 所得割 | 548,428   | 601,764   | 969,155   | 1,015,365 |     |  |
| 計    |     | 575,024   | 630,409   | 995,575   | 1,043,814 |     |  |
| 給与特徴 | 均等割 | 89,364    | 87,812    | 90,627    | 89,149    |     |  |
|      | 所得割 | 2,728,747 | 2,695,244 | 2,766,116 | 2,736,980 |     |  |
| 計    |     | 2,818,111 | 2,783,056 | 2,856,743 | 2,826,129 |     |  |
| 年金特徴 | 均等割 | 15,503    | 15,331    | 15,366    | 15,199    |     |  |
|      | 所得割 | 140,863   | 139,703   | 140,713   | 139,420   |     |  |
| 計    |     | 156,366   | 155,034   | 156,079   | 154,619   |     |  |
| 合計   | 均等割 | 131,463   | 131,788   | 132,413   | 132,797   |     |  |
|      | 所得割 | 3,418,038 | 3,436,711 | 3,875,984 | 3,891,765 |     |  |
| 計    |     | 3,549,501 | 3,568,499 | 4,008,397 | 4,024,562 |     |  |

(単位：人・%)

| 令和3    |        | 令和4    |        | 令和5    |       |       |
|--------|--------|--------|--------|--------|-------|-------|
| 当初     | 決算     | 当初     | 決算     | 当初     | 構成比   | 前年比   |
| 5,881  | 6,198  | 6,117  | 6,502  | 6,017  | 15.6  | 102.3 |
| 893    | 910    | 795    | 816    | 827    | 2.1   | 92.6  |
| 0      | 0      | 0      | 0      | 0      | 0.0   | -     |
| 6,774  | 7,108  | 6,912  | 7,318  | 6,844  | 17.7  | 101.0 |
| 25,253 | 25,300 | 25,641 | 25,689 | 25,747 | 66.7  | 102.0 |
| 1,165  | 1,163  | 1,122  | 1,119  | 1,076  | 2.8   | 92.4  |
| 0      | 0      | 0      | 0      | 0      | 0.0   | -     |
| 26,418 | 26,463 | 26,763 | 26,808 | 26,823 | 69.5  | 101.5 |
| 3,300  | 3,279  | 3,343  | 3,326  | 3,352  | 8.7   | 101.6 |
| 1,558  | 1,549  | 1,614  | 1,602  | 1,581  | 4.1   | 101.5 |
| 0      | 0      | 0      | 0      | 0      | 0.0   | -     |
| 4,858  | 4,828  | 4,957  | 4,928  | 4,933  | 12.8  | 101.5 |
| 34,434 | 34,777 | 35,101 | 35,517 | 35,116 | 91.0  | 102.0 |
| 3,616  | 3,622  | 3,531  | 3,537  | 3,484  | 9.0   | 96.3  |
| 0      | 0      | 0      | 0      | 0      | 0.0   | -     |
| 38,050 | 38,399 | 38,632 | 39,054 | 38,600 | 100.0 | 101.4 |
| 4,796  |        | 4,852  |        | 4,901  |       | 102.2 |

(単位：千円・%)

| 令和3       |           | 令和4       |           | 令和5       |       |       |
|-----------|-----------|-----------|-----------|-----------|-------|-------|
| 当初        | 決算        | 当初        | 決算        | 当初        | 構成比   | 前年比   |
| 25,212    | 27,313    | 25,713    | 28,255    | 25,491    | 0.7   | 101.1 |
| 558,699   | 612,205   | 557,159   | 629,166   | 589,245   | 15.6  | 105.5 |
| 583,911   | 639,518   | 582,872   | 657,421   | 614,736   | 16.2  | 105.3 |
| 92,187    | 90,546    | 93,463    | 91,618    | 93,595    | 2.5   | 101.5 |
| 2,714,284 | 2,679,647 | 2,827,469 | 2,789,664 | 2,909,727 | 76.9  | 107.2 |
| 2,806,471 | 2,770,193 | 2,920,932 | 2,881,282 | 3,003,322 | 79.4  | 107.0 |
| 15,777    | 15,596    | 16,036    | 15,814    | 16,014    | 0.4   | 101.5 |
| 145,029   | 143,472   | 148,837   | 147,302   | 149,901   | 4.0   | 103.4 |
| 160,806   | 159,068   | 164,873   | 163,116   | 165,915   | 4.4   | 103.2 |
| 133,176   | 133,455   | 135,212   | 135,687   | 135,100   | 3.6   | 101.4 |
| 3,418,012 | 3,435,324 | 3,533,465 | 3,566,132 | 3,648,873 | 96.4  | 106.8 |
| 3,551,188 | 3,568,779 | 3,668,677 | 3,701,819 | 3,783,973 | 100.0 | 106.6 |

## (4) 所得階層別課税状況（当初）

| 課税標準額 | 区 分             | 給与所得者       |           | 営業所得者       |         | 農業所得者       |       |
|-------|-----------------|-------------|-----------|-------------|---------|-------------|-------|
|       |                 | 納 税<br>義務者数 | 所得割額      | 納 税<br>義務者数 | 所得割額    | 納 税<br>義務者数 | 所得割額  |
|       | 10万円以下          | 719         | 1,276     | 77          | 139     | 1           | 1     |
|       | 10万円超 100万円以下   | 8,467       | 272,484   | 506         | 13,543  | 16          | 441   |
|       | 100万円超 200万円以下  | 9,855       | 795,827   | 335         | 27,306  | 6           | 525   |
|       | 200万円超 300万円以下  | 5,811       | 783,617   | 181         | 24,948  | 6           | 817   |
|       | 300万円超 400万円以下  | 2,487       | 489,676   | 114         | 22,510  | 3           | 590   |
|       | 400万円超 550万円以下  | 1,077       | 279,359   | 100         | 26,534  | 2           | 601   |
|       | 550万円超 700万円以下  | 294         | 103,126   | 46          | 16,337  | 2           | 707   |
|       | 700万円超1,000万円以下 | 248         | 114,762   | 40          | 18,972  | 0           | 0     |
|       | 1,000万円超        | 271         | 290,835   | 33          | 37,230  | 0           | 0     |
|       | 合 計             | 29,229      | 3,130,962 | 1,432       | 187,519 | 36          | 3,682 |

(単位：人・千円・%)

| その他の所得者     |         | 譲渡所得者       |         | 合 計         |       |           |       |
|-------------|---------|-------------|---------|-------------|-------|-----------|-------|
| 納 税<br>義務者数 | 所得割額    | 納 税<br>義務者数 | 所得割額    | 納 税<br>義務者数 | 構成比   | 所得割額      | 構成比   |
| 430         | 802     | 56          | 9,283   | 1,283       | 3.7   | 11,501    | 0.3   |
| 2,723       | 67,728  | 64          | 7,679   | 11,776      | 33.5  | 361,875   | 9.9   |
| 577         | 44,194  | 58          | 17,217  | 10,831      | 30.8  | 885,069   | 24.3  |
| 143         | 20,018  | 50          | 12,422  | 6,191       | 17.6  | 841,822   | 23.1  |
| 71          | 14,281  | 30          | 11,674  | 2,705       | 7.7   | 538,731   | 14.8  |
| 73          | 19,396  | 19          | 6,973   | 1,271       | 3.6   | 332,863   | 9.1   |
| 28          | 10,258  | 21          | 10,747  | 391         | 1.1   | 141,175   | 3.9   |
| 22          | 9,135   | 14          | 7,607   | 324         | 0.9   | 150,476   | 4.1   |
| 16          | 13,252  | 24          | 44,044  | 344         | 1.0   | 385,361   | 10.6  |
| 4,083       | 199,064 | 336         | 127,646 | 35,116      | 100.0 | 3,648,873 | 100.0 |

## (5) 寄附金税額控除

(単位：人・千円)

| 区 分                      |                     | 令和4   |         |                   | 令和5   |         |                   |       |
|--------------------------|---------------------|-------|---------|-------------------|-------|---------|-------------------|-------|
|                          |                     | 人数    | 寄附金額    | 控除額               | 人数    | 寄附金額    | 控除額               |       |
| 都道府県、市町村、特別区に対する寄附金      | 市民税                 | 2,959 | 204,692 | 95,563            | 3,679 | 247,383 | 118,083           |       |
|                          | 県民税                 | 2,959 | 204,692 | 63,709            | 3,679 | 247,383 | 78,723            |       |
| 上のうち、ふるさと納税ワンストップ特例制度適用分 | 市民税                 | 1,808 | 78,020  | 43,997<br>(5,924) | 2,277 | 102,334 | 57,984<br>(7,945) |       |
|                          | 県民税                 | 1,808 | 78,020  | 29,332<br>(3,949) | 2,277 | 102,334 | 38,657<br>(5,297) |       |
| 共同募金会、日本赤十字社に対する寄附金      | 市民税                 | 68    | 1,153   | 61                | 72    | 1,117   | 58                |       |
|                          | 県民税                 | 68    | 1,153   | 41                | 72    | 1,117   | 39                |       |
| 条例で定めるものに対する寄附           | 市民税                 | 38    | 1,426   | 79                | 38    | 51,488  | 131               |       |
|                          | 県民税                 | 37    | 1,209   | 45                | 43    | 51,739  | 97                |       |
| 上の3つのうちいずれか2以上に該当するもの    | 市民税                 | 47    | 9,456   | 3,099             | 58    | 7,943   | 2,800             |       |
|                          | 県民税                 | 47    | 9,576   | 2,071             | 58    | 8,130   | 1,874             |       |
| 上の内訳                     | 都道府県、市町村、特別区に対する寄附  | 市民税   | 37      | 8,416             | 3,038 | 52      | 7,043             | 2,747 |
|                          |                     | 県民税   | 37      | 8,416             | 2,026 | 52      | 7,043             | 1,831 |
|                          | 共同募金会、日本赤十字社に対する寄附金 | 市民税   | 29      | 381               | 22    | 27      | 357               | 21    |
|                          |                     | 県民税   | 29      | 381               | 15    | 27      | 357               | 14    |
|                          | 条例で定めるものに対する寄附      | 市民税   | 24      | 659               | 38    | 26      | 543               | 32    |
|                          |                     | 県民税   | 26      | 779               | 30    | 36      | 730               | 29    |
| 合 計                      | 市民税                 | 3,112 | 216,727 | 98,802            | 3,847 | 307,931 | 121,072           |       |
|                          | 県民税                 | 3,111 | 216,630 | 65,866            | 3,852 | 308,369 | 80,733            |       |

※ふるさと納税ワンストップ特例制度適用分の控除の（）内は、申告特例控除額である。

## 2 法人市民税

### (1) 調定状況

(単位：人・千円)

| 区 分   |        | 年 度     |               |         |         |         |
|-------|--------|---------|---------------|---------|---------|---------|
|       |        | 平成30    | 平成31<br>(令和元) | 令和2     | 令和3     | 令和4     |
| 均 等 割 | 納税義務者数 | 2,080   | 2,131         | 2,138   | 2,187   | 2,212   |
|       | 税 額    | 213,364 | 221,552       | 214,730 | 221,472 | 235,827 |
| 法人税割  | 納税義務者数 | 780     | 806           | 761     | 775     | 832     |
|       | 税 額    | 553,330 | 548,386       | 462,585 | 498,639 | 619,245 |
| 計     | 納税義務者数 | 2,080   | 2,131         | 2,138   | 2,187   | 2,212   |
|       | 税 額    | 766,694 | 769,938       | 677,315 | 720,111 | 855,072 |

### (2) 申告期(月)別・均等割区分別法人数

令和4.7.1～令和5.6.30

| 申告月 | 均等割区分（地方税法第312条第1項） |    |    |    |    |    |     |    |       |       |
|-----|---------------------|----|----|----|----|----|-----|----|-------|-------|
|     | 9号                  | 8号 | 7号 | 6号 | 5号 | 4号 | 3号  | 2号 | 1号    | 計     |
| 1月  |                     | 1  |    |    | 1  | 1  | 8   |    | 41    | 52    |
| 2月  | 1                   |    | 8  |    | 8  | 1  | 19  | 1  | 118   | 156   |
| 3月  | 6                   | 4  | 39 | 9  | 26 | 8  | 98  | 6  | 368   | 564   |
| 4月  |                     |    |    |    | 3  | 1  | 16  | 2  | 123   | 145   |
| 5月  |                     |    | 3  | 1  | 2  | 1  | 27  | 1  | 136   | 171   |
| 6月  |                     |    | 2  |    | 3  | 1  | 32  | 2  | 178   | 218   |
| 7月  |                     |    |    | 1  | 2  | 2  | 19  | 1  | 108   | 133   |
| 8月  |                     |    | 1  | 1  |    | 1  | 13  | 1  | 158   | 175   |
| 9月  |                     |    | 1  | 1  | 4  | 2  | 28  | 2  | 168   | 206   |
| 10月 |                     |    |    |    |    | 1  | 10  |    | 72    | 83    |
| 11月 |                     |    | 1  |    |    |    | 11  | 1  | 44    | 57    |
| 12月 | 1                   | 1  | 7  | 2  | 7  | 5  | 40  | 3  | 186   | 252   |
| 計   | 8                   | 6  | 62 | 15 | 56 | 24 | 321 | 20 | 1,700 | 2,212 |





### Ⅲ 固定資産税・都市計画税



# 1 課税状況

## (1) 固定資産税

| 年度 \ 区分   | 納税義務者数<br>(人) | 前年比<br>(%) | 課税額<br>(千円) | 前年比<br>(%) | 1人当たり税額<br>(円) | 前年比<br>(%) |
|-----------|---------------|------------|-------------|------------|----------------|------------|
| 平成31(令和元) | 28,262        | 100.9      | 3,835,283   | 101.5      | 135,704        | 100.6      |
| 令和2       | 28,520        | 100.9      | 3,898,229   | 101.6      | 136,684        | 100.7      |
| 令和3       | 28,592        | 100.3      | 3,653,994   | 93.7       | 127,797        | 93.5       |
| 令和4       | 28,879        | 101.0      | 3,936,928   | 107.7      | 136,324        | 106.7      |
| 令和5       | 29,147        | 100.9      | 3,914,500   | 99.4       | 134,301        | 98.5       |

## (2) 都市計画税

| 年度 \ 区分   | 納税義務者数<br>(人) | 前年比<br>(%) | 課税額<br>(千円) | 前年比<br>(%) | 1人当たり税額<br>(円) | 前年比<br>(%) |
|-----------|---------------|------------|-------------|------------|----------------|------------|
| 平成31(令和元) | 27,630        | 100.9      | 523,550     | 101.5      | 18,948         | 100.6      |
| 令和2       | 27,874        | 100.9      | 532,933     | 101.8      | 19,119         | 100.9      |
| 令和3       | 27,999        | 100.4      | 505,709     | 94.9       | 18,061         | 94.5       |
| 令和4       | 28,242        | 101.3      | 534,504     | 100.3      | 18,925         | 99.0       |
| 令和5       | 28,503        | 100.9      | 543,555     | 101.7      | 19,070         | 100.8      |

## (3) 交付金および納付金

| 年度 \ 区分   | 納税義務者数<br>(人) | 交付金<br>(円) | 前年比<br>(%) |
|-----------|---------------|------------|------------|
| 平成31(令和元) | 4             | 10,117,500 | 99.4       |
| 令和2       | 4             | 9,035,100  | 89.3       |
| 令和3       | 4             | 9,037,400  | 100.0      |
| 令和4       | 4             | 9,029,800  | 99.9       |
| 令和5       | 4             | 7,971,900  | 88.3       |

## 2 固定資産評価状況

### (1) 土地（免税点以上のもの）

|     |               | 所有者数<br>(人) | 筆数<br>(筆) | 地積<br>(㎡)  | 決定価格        |               | 単位当たり価格       |               |
|-----|---------------|-------------|-----------|------------|-------------|---------------|---------------|---------------|
|     |               |             |           |            | 評価額<br>(千円) | 課税標準額<br>(千円) | 平均価格<br>(円/㎡) | 最高価格<br>(円/㎡) |
| 田   | 平成31<br>(令和元) | 3,526       | 15,469    | 19,830,199 | 2,626,505   | 2,572,295     | 132           | 140           |
|     | 令和2           | 3,490       | 15,340    | 19,737,114 | 2,610,069   | 2,531,984     | 132           | 140           |
|     | 令和3           | 3,468       | 15,251    | 19,651,562 | 2,599,009   | 2,477,952     | 132           | 140           |
|     | 令和4           | 3,440       | 15,120    | 19,572,390 | 2,589,923   | 2,454,946     | 132           | 140           |
|     | 令和5           | 3,420       | 14,994    | 19,507,170 | 2,581,533   | 2,471,141     | 132           | 140           |
| 介在田 | 平成31<br>(令和元) | 32          | 58        | 38,676     | 354,780     | 239,453       | 9,173         | 15,680        |
|     | 令和2           | 24          | 63        | 38,968     | 379,437     | 265,606       | 9,737         | 16,006        |
|     | 令和3           | 34          | 56        | 37,234     | 338,242     | 236,728       | 9,084         | 18,122        |
|     | 令和4           | 31          | 51        | 31,720     | 270,750     | 189,504       | 8,536         | 18,410        |
|     | 令和5           | 34          | 69        | 39,601     | 412,548     | 288,762       | 10,418        | 19,908        |
| 畑   | 平成31<br>(令和元) | 2,905       | 7,447     | 1,142,190  | 74,829      | 74,829        | 65            | 73            |
|     | 令和2           | 2,896       | 7,410     | 1,130,536  | 74,026      | 74,013        | 65            | 73            |
|     | 令和3           | 2,880       | 7,355     | 1,122,510  | 73,565      | 73,552        | 66            | 73            |
|     | 令和4           | 2,853       | 7,274     | 1,108,124  | 72,586      | 72,574        | 65            | 73            |
|     | 令和5           | 2,819       | 7,216     | 1,097,879  | 71,960      | 71,951        | 66            | 73            |
| 介在畑 | 平成31<br>(令和元) | 32          | 49        | 7,113      | 76,548      | 52,322        | 10,765        | 21,400        |
|     | 令和2           | 32          | 51        | 8,099      | 91,433      | 64,003        | 11,294        | 21,400        |
|     | 令和3           | 33          | 52        | 7,499      | 79,143      | 55,216        | 10,557        | 21,956        |
|     | 令和4           | 38          | 73        | 10,136     | 119,315     | 83,337        | 11,773        | 21,956        |
|     | 令和5           | 36          | 58        | 7,493      | 69,877      | 48,814        | 9,331         | 18,270        |

(概要調書より)

|        |               | 所有者数<br>(人) | 筆数<br>(筆) | 地積<br>(㎡)  | 決定価格        |               | 単位当たり価格       |               |
|--------|---------------|-------------|-----------|------------|-------------|---------------|---------------|---------------|
|        |               |             |           |            | 評価額<br>(千円) | 課税標準額<br>(千円) | 平均価格<br>(円/㎡) | 最高価格<br>(円/㎡) |
| 宅地     | 平成31<br>(令和元) | 37,168      | 96,149    | 13,686,093 | 206,255,126 | 87,847,224    | 15,039        | 37,029        |
|        | 令和2           | 37,439      | 96,394    | 13,773,309 | 206,479,238 | 87,705,496    | 14,958        | 35,767        |
|        | 令和3           | 37,661      | 96,423    | 13,789,192 | 204,792,730 | 86,079,860    | 14,817        | 34,905        |
|        | 令和4           | 37,851      | 96,557    | 13,832,134 | 204,567,378 | 85,722,940    | 14,753        | 33,612        |
|        | 令和5           | 38,149      | 96,760    | 13,877,762 | 204,575,601 | 85,352,660    | 14,703        | 33,073        |
| 山林     | 平成31<br>(令和元) | 2,147       | 18,222    | 10,237,680 | 208,790     | 208,790       | 20            | 30            |
|        | 令和2           | 2,147       | 18,228    | 10,238,058 | 206,357     | 206,357       | 20            | 30            |
|        | 令和3           | 2,110       | 18,216    | 10,250,983 | 206,688     | 206,688       | 20            | 30            |
|        | 令和4           | 2,140       | 18,209    | 10,280,363 | 206,932     | 206,932       | 20            | 30            |
|        | 令和5           | 2,130       | 18,176    | 10,285,258 | 206,060     | 206,060       | 20            | 30            |
| 雑種地その他 | 平成31<br>(令和元) | 1,147       | 3,357     | 820,045    | 4,031,158   | 2,831,022     | 4,659         | 26,010        |
|        | 令和2           | 1,138       | 3,402     | 834,339    | 4,221,125   | 2,967,770     | 4,835         | 25,560        |
|        | 令和3           | 1,259       | 3,636     | 898,620    | 5,037,479   | 3,520,052     | 5,371         | 27,031        |
|        | 令和4           | 1,332       | 3,773     | 933,309    | 5,527,614   | 3,875,288     | 5,681         | 32,140        |
|        | 令和5           | 1,384       | 3,881     | 962,731    | 5,942,904   | 4,164,967     | 5,927         | 31,536        |
| 計      | 平成31<br>(令和元) | 19,892      | 140,751   | 45,761,996 | 213,627,736 | 93,825,935    | 4,514         |               |
|        | 令和2           | 20,093      | 140,888   | 45,760,420 | 214,061,685 | 93,815,229    | 4,524         |               |
|        | 令和3           | 20,256      | 140,989   | 45,757,600 | 213,126,856 | 92,650,048    | 4,505         |               |
|        | 令和4           | 20,417      | 141,057   | 45,768,176 | 213,354,498 | 92,605,521    | 4,506         |               |
|        | 令和5           | 20,656      | 141,154   | 45,777,894 | 213,860,483 | 92,604,355    | 4,517         |               |

※ 単位当たり価格の平均価格は、法定免税点未満のものを含めて算出したもの

## (2) 家 屋

## ア 総数

(概要調書より)

|             |               | 納税義務者数<br>(人) | 棟数<br>(棟) | 床面積<br>(㎡) | 評価額<br>(千円) | 単位当たり価格<br>(円/㎡) |
|-------------|---------------|---------------|-----------|------------|-------------|------------------|
| 木<br>造      | 平成31<br>(令和元) | —             | 28,429    | 3,793,048  | 64,429,157  | 16,986           |
|             | 令和2           | —             | 28,569    | 3,818,160  | 67,592,209  | 17,703           |
|             | 令和3           | —             | 28,700    | 3,847,021  | 65,929,675  | 17,138           |
|             | 令和4           | —             | 28,754    | 3,863,981  | 68,475,564  | 17,722           |
|             | 令和5           | —             | 28,906    | 3,884,521  | 71,417,098  | 18,385           |
| 非<br>木<br>造 | 平成31<br>(令和元) | —             | 9,445     | 2,483,480  | 78,914,223  | 31,776           |
|             | 令和2           | —             | 9,436     | 2,492,888  | 80,285,409  | 32,206           |
|             | 令和3           | —             | 9,424     | 2,512,217  | 79,763,299  | 31,750           |
|             | 令和4           | —             | 9,403     | 2,516,416  | 81,336,769  | 32,322           |
|             | 令和5           | —             | 9,397     | 2,524,224  | 82,907,901  | 32,845           |
| 計           | 平成31<br>(令和元) | 22,807        | 37,874    | 6,276,528  | 143,343,380 | 22,838           |
|             | 令和2           | 23,047        | 38,005    | 6,311,048  | 147,877,618 | 23,432           |
|             | 令和3           | 23,267        | 38,124    | 6,359,238  | 145,692,974 | 22,910           |
|             | 令和4           | 23,455        | 38,157    | 6,380,397  | 149,812,333 | 23,480           |
|             | 令和5           | 23,705        | 38,303    | 6,408,745  | 154,324,999 | 24,080           |

イ 新增築分

(概要調書より)

|     |               | 棟数<br>(棟)   | 床面積<br>(㎡)        | 評価額<br>(千円)            | 単位当たり価格<br>(円/㎡)     |
|-----|---------------|-------------|-------------------|------------------------|----------------------|
| 木造  | 平成31<br>(令和元) | (12)<br>330 | (710)<br>41,575   | (44,949)<br>2,646,285  | (63,308)<br>63,651   |
|     | 令和2           | (10)<br>386 | (163)<br>50,628   | (11,344)<br>3,250,933  | (69,595)<br>64,212   |
|     | 令和3           | (14)<br>386 | (394)<br>52,965   | (25,826)<br>3,583,585  | (65,548)<br>67,659   |
|     | 令和4           | (10)<br>296 | (409)<br>39,026   | (27,135)<br>2,656,766  | (66,345)<br>68,077   |
|     | 令和5           | (15)<br>373 | (470)<br>44,823   | (31,749)<br>3,040,565  | (67,551)<br>67,835   |
| 非木造 | 平成31<br>(令和元) | (8)<br>45   | (3,422)<br>26,549 | (298,606)<br>2,423,624 | (87,261)<br>91,289   |
|     | 令和2           | (6)<br>50   | (1,311)<br>17,442 | (133,629)<br>1,557,148 | (101,929)<br>89,276  |
|     | 令和3           | (2)<br>51   | (59)<br>28,975    | (6,452)<br>2,912,261   | (109,356)<br>100,509 |
|     | 令和4           | (2)<br>44   | (61)<br>22,365    | (2,036)<br>2,018,968   | (33,377)<br>90,274   |
|     | 令和5           | (5)<br>61   | (1,165)<br>17,939 | (121,325)<br>1,753,429 | (104,142)<br>97,744  |
| 計   | 平成31<br>(令和元) | (20)<br>375 | (4,132)<br>68,124 | (343,555)<br>5,069,909 | (83,145)<br>74,422   |
|     | 令和2           | (16)<br>436 | (1,474)<br>68,070 | (144,973)<br>4,808,081 | (98,353)<br>70,634   |
|     | 令和3           | (16)<br>437 | (453)<br>81,940   | (32,278)<br>6,495,846  | (71,254)<br>79,276   |
|     | 令和4           | (12)<br>340 | (470)<br>61,391   | (29,171)<br>4,675,734  | (62,066)<br>76,163   |
|     | 令和5           | (20)<br>434 | (1,635)<br>62,762 | (153,074)<br>4,793,994 | (93,623)<br>76,384   |

( ) 内は増築分の内数

ウ 種類別（令和5年度）

（概要調書より）

| 区 分         |                | 棟数<br>(棟) | 床面積<br>(㎡) | 評価額<br>(千円) | 単位当たり価格<br>(円/㎡) |
|-------------|----------------|-----------|------------|-------------|------------------|
| 木<br>造      | 専用住宅           | 20,072    | 3,113,030  | 63,040,356  | 20,250           |
|             | 共同住宅・<br>寄宿舍   | 330       | 97,619     | 4,250,366   | 43,540           |
|             | 併用住宅           | 1,723     | 67,066     | 686,305     | 10,233           |
|             | 旅館・料亭・<br>ホテル  | 8         | 2,213      | 21,306      | 9,628            |
|             | 事務所・銀行・<br>店舗  | 447       | 58,432     | 1,258,500   | 21,538           |
|             | 劇場・病院          | 20        | 4,014      | 101,974     | 25,405           |
|             | 工場・倉庫          | 1,413     | 209,681    | 901,636     | 4,300            |
|             | 土蔵             | 1,226     | 103,663    | 129,727     | 1,251            |
|             | 附属家            | 3,667     | 228,803    | 1,026,928   | 4,488            |
|             | 計              | 28,906    | 3,884,521  | 71,417,098  | 18,385           |
| 非<br>木<br>造 | 事務所・店舗・<br>百貨店 | 859       | 429,644    | 20,018,308  | 46,593           |
|             | 住宅・アパート        | 2,776     | 661,544    | 24,962,377  | 37,734           |
|             | 病院・ホテル         | 63        | 95,257     | 7,275,281   | 76,375           |
|             | 工場・倉庫・<br>市場   | 1,771     | 1,078,861  | 26,272,734  | 24,352           |
|             | その他            | 3,928     | 258,918    | 4,379,201   | 16,913           |
|             | 計              | 9,397     | 2,524,224  | 82,907,901  | 32,845           |
| 合 計         |                | 38,303    | 6,408,745  | 154,324,999 | 24,080           |



## (3) 償却資産

(単位：千円 概要調書より)

| 区 分              |             | 年 度        |            | 平成31<br>(令和元) | 令和2        | 令和3        | 令和4        | 令和5       |
|------------------|-------------|------------|------------|---------------|------------|------------|------------|-----------|
|                  |             | 決定価格       | 課税標準額      |               |            |            |            |           |
| 市<br>長<br>決<br>定 | 構築物         | 決定価格       | 6,379,519  | 6,569,298     | 6,389,711  | 7,826,283  | 7,983,199  |           |
|                  |             | 課税標準額      | 6,326,746  | 6,523,089     | 6,144,554  | 7,798,542  | 7,947,842  |           |
|                  | 機械・<br>装置   | 決定価格       | 21,898,047 | 21,990,318    | 19,439,839 | 21,787,409 | 22,205,268 |           |
|                  |             | 課税標準額      | 20,779,551 | 20,566,145    | 17,610,606 | 20,569,885 | 20,981,840 |           |
|                  | 船舶          | 決定価格       | 1,484      | 671           | 302        | 0          | 0          |           |
|                  |             | 課税標準額      | 1,484      | 671           | 302        | 0          | 0          |           |
|                  | 車両・<br>運搬具  | 決定価格       | 101,331    | 113,059       | 109,611    | 89,259     | 150,245    |           |
|                  |             | 課税標準額      | 101,331    | 113,059       | 109,611    | 89,259     | 150,245    |           |
|                  | 工具器具・<br>備品 | 決定価格       | 6,698,854  | 7,002,032     | 6,551,455  | 7,426,026  | 7,035,041  |           |
|                  |             | 課税標準額      | 6,665,907  | 6,948,635     | 6,360,040  | 7,370,227  | 6,964,587  |           |
|                  | 小 計         | 決定価格       | 35,079,235 | 35,675,378    | 32,490,918 | 37,128,977 | 37,373,753 |           |
|                  |             | 課税標準額      | 33,875,019 | 34,151,599    | 30,225,113 | 35,827,913 | 36,044,514 |           |
|                  | 配<br>分      | 総務大臣<br>決定 | 決定価格       | 8,297,488     | 8,188,455  | 8,324,819  | 8,178,660  | 8,031,104 |
|                  |             |            | 課税標準額      | 8,226,926     | 8,117,970  | 8,213,648  | 8,081,033  | 7,950,900 |
| 県知事<br>決定        |             | 決定価格       | 1,449,311  | 1,339,087     | 66,051     | 1,193,016  | 1,201,286  |           |
|                  |             | 課税標準額      | 946,135    | 892,491       | 66,051     | 942,994    | 1,032,237  |           |
| 小 計              |             | 決定価格       | 9,746,799  | 9,527,542     | 8,390,870  | 9,371,676  | 9,232,390  |           |
|                  |             | 課税標準額      | 9,173,061  | 9,010,461     | 8,279,699  | 9,024,027  | 8,983,137  |           |
| 合 計              | 決定価格        | 44,826,034 | 45,202,920 | 40,881,788    | 46,500,653 | 46,606,143 |            |           |
|                  | 課税標準額       | 43,048,080 | 43,162,060 | 38,504,812    | 44,851,940 | 45,027,651 |            |           |



# IV 諸 税



# 1 軽自動車税

## (1) 車種別課税台数

(単位：台・%)

| 年 度                             |                     | 平成31<br>(令和元) |        | 令和2    |        | 令和3    |        | 令和4    |        | 令和5    |        |       |
|---------------------------------|---------------------|---------------|--------|--------|--------|--------|--------|--------|--------|--------|--------|-------|
|                                 |                     | 台数            | 前年比    | 台数     | 前年比    | 台数     | 前年比    | 台数     | 前年比    | 台数     | 前年比    |       |
| 原<br>動<br>機<br>付<br>自<br>転<br>車 | 50CC 以下             | 1,037         | 94.6   | 991    | 95.6   | 938    | 94.7   | 887    | 94.6   | 847    | 95.5   |       |
|                                 | 50CCを超え<br>90CC 以下  | 57            | 95.0   | 58     | 101.8  | 63     | 108.6  | 76     | 120.6  | 75     | 98.7   |       |
|                                 | 90CCを超え<br>125CC 以下 | 220           | 108.4  | 228    | 103.6  | 247    | 108.3  | 262    | 106.1  | 286    | 109.2  |       |
|                                 | ミニカー                | 31            | 103.3  | 34     | 109.7  | 33     | 97.1   | 38     | 115.2  | 36     | 94.7   |       |
|                                 | 計                   | 1,345         | 96.8   | 1,311  | 97.5   | 1,281  | 97.7   | 1,263  | 98.6   | 1,244  | 98.5   |       |
| 軽<br>自<br>動<br>車                | 二輪車                 | 602           | 106.2  | 597    | 99.2   | 615    | 103.0  | 663    | 107.8  | 687    | 103.6  |       |
|                                 | 三輪車                 | 1             | 100.0  | 1      | 100.0  | 1      | 100.0  | 1      | 100.0  | 1      | 100.0  |       |
|                                 | 四輪車                 | 乗用            |        |        |        |        |        |        |        |        |        |       |
|                                 |                     | 営業用           | 4      | 133.3  | 4      | 100.0  | 6      | 150.0  | 4      | 66.7   | 4      | 100.0 |
|                                 | 貨物                  | 乗用            | 18,836 | 101.1  | 19,072 | 101.3  | 19,237 | 100.9  | 19,538 | 101.6  | 19,763 | 101.2 |
|                                 |                     | 営業用           | 84     | 106.3  | 83     | 98.8   | 86     | 103.6  | 87     | 101.2  | 90     | 103.4 |
|                                 | 貨物                  | 4,907         | 100.9  | 4,927  | 100.4  | 4,928  | 100.0  | 4,929  | 100.0  | 4,962  | 100.7  |       |
|                                 | 計                   | 24,434        | 101.2  | 24,684 | 101.0  | 24,873 | 100.8  | 25,222 | 101.4  | 25,507 | 101.1  |       |
| 小<br>型<br>特<br>殊<br>自<br>動<br>車 | 農耕用                 | 953           | 95.3   | 927    | 97.3   | 896    | 96.7   | 867    | 96.8   | 838    | 96.7   |       |
|                                 | その他                 | 381           | 114.1  | 398    | 104.5  | 419    | 105.3  | 463    | 110.5  | 470    | 101.5  |       |
|                                 | 計                   | 1,334         | 100.0  | 1,325  | 99.3   | 1,315  | 99.2   | 1,330  | 101.1  | 1,308  | 98.3   |       |
|                                 | 二輪小型車               | 703           | 102.5  | 724    | 103.0  | 731    | 101.0  | 740    | 101.2  | 770    | 104.1  |       |
|                                 | 合 計                 | 27,816        | 100.9  | 28,044 | 100.8  | 28,200 | 100.6  | 28,555 | 101.3  | 28,829 | 101.0  |       |

(4月1日現在)

## (2) 車種別調定額

(単位：千円・%)

| 年 度                             |                     | 平成31<br>(令和元) |         | 令和2     |         | 令和3     |         | 令和4     |         | 令和5     |         |       |
|---------------------------------|---------------------|---------------|---------|---------|---------|---------|---------|---------|---------|---------|---------|-------|
|                                 |                     | 調定額           | 前年比     | 調定額     | 前年比     | 調定額     | 前年比     | 調定額     | 前年比     | 調定額     | 前年比     |       |
| 原<br>動<br>機<br>付<br>自<br>転<br>車 | 50CC 以下             | 2,074         | 94.6    | 1,982   | 95.6    | 1,876   | 94.7    | 1,774   | 94.6    | 1,694   | 95.5    |       |
|                                 | 50CCを超え<br>90CC 以下  | 114           | 95.0    | 116     | 101.8   | 126     | 108.6   | 152     | 120.6   | 150     | 98.7    |       |
|                                 | 90CCを超え<br>125CC 以下 | 528           | 108.4   | 547     | 103.6   | 593     | 108.4   | 629     | 106.1   | 686     | 109.1   |       |
|                                 | ミニカー                | 115           | 103.6   | 126     | 109.6   | 122     | 96.8    | 140     | 114.8   | 133     | 95.0    |       |
|                                 | 計                   | 2,831         | 97.3    | 2,771   | 97.9    | 2,717   | 98.1    | 2,695   | 99.2    | 2,663   | 98.8    |       |
| 軽<br>自<br>動<br>車                | 二輪車                 | 2,167         | 106.2   | 2,150   | 99.2    | 2,214   | 103.0   | 2,387   | 107.8   | 2,473   | 103.6   |       |
|                                 | 三輪車                 | 5             | 100.0   | 5       | 100.0   | 5       | 100.0   | 4       | 80.0    | 4       | 100.0   |       |
|                                 | 乗<br>用              | 四輪車           | 168,261 | 104.1   | 175,391 | 104.2   | 182,560 | 104.1   | 191,771 | 105.0   | 198,327 | 103.4 |
|                                 |                     | 営業用           |         |         |         |         |         |         |         |         |         |       |
|                                 | 貨<br>物              | 四輪車           | 24,011  | 102.6   | 24,439  | 101.8   | 24,741  | 101.2   | 25,008  | 101.1   | 25,423  | 101.7 |
|                                 |                     | 営業用           |         |         |         |         |         |         |         |         |         |       |
|                                 | 計                   | 194,764       | 104.0   | 202,298 | 103.9   | 209,865 | 103.7   | 219,510 | 104.6   | 226,583 | 103.2   |       |
| 小<br>型<br>特<br>殊<br>自<br>動<br>車 | 農耕用                 | 1,906         | 95.3    | 1,854   | 97.3    | 1,792   | 96.7    | 1,734   | 96.8    | 1,676   | 96.7    |       |
|                                 | その他                 | 2,248         | 114.1   | 2,348   | 104.4   | 2,472   | 105.3   | 2,731   | 110.5   | 2,773   | 101.5   |       |
|                                 | 計                   | 4,154         | 104.6   | 4,202   | 101.2   | 4,264   | 101.5   | 4,466   | 104.7   | 4,449   | 99.6    |       |
| 二輪小型車                           |                     | 4,218         | 102.5   | 4,344   | 103.0   | 4,386   | 101.0   | 4,440   | 101.2   | 4,620   | 104.1   |       |
| 合 計                             |                     | 205,967       | 103.8   | 213,615 | 103.7   | 221,232 | 103.6   | 231,111 | 104.5   | 238,315 | 103.1   |       |

(4月1日現在)

## 2 市たばこ税

| 区 分 \ 年 度   | 平成30    | 平成31<br>(令和元) | 令和2     | 令和3     | 令和4     |
|-------------|---------|---------------|---------|---------|---------|
| 課税標準数量 (千本) | 79,422  | 76,855        | 72,027  | 71,619  | 73,963  |
| 調定額 (千円)    | 429,015 | 435,438       | 423,302 | 451,963 | 478,055 |
| 前年対比 (%)    | 100.0   | 101.5         | 97.2    | 106.8   | 105.8   |

## 3 入湯税

| 区 分 \ 年 度 | 平成30    | 平成31<br>(令和元) | 令和2    | 令和3     | 令和4     |
|-----------|---------|---------------|--------|---------|---------|
| 入湯客数 (人)  | 136,531 | 135,018       | 80,305 | 107,942 | 125,370 |
| 調定額 (千円)  | 20,480  | 20,253        | 12,046 | 16,191  | 18,806  |
| 前年対比 (%)  | 92.8    | 98.9          | 59.5   | 134.4   | 116.2   |

※新型コロナウイルスの影響により、  
 神明苑 令和2年4月6日～令和2年6月4日 休館  
 ラポーゼかわだ 令和2年4月6日～令和2年5月31日 休館





# V 収 納 状 況



# 1 口座振替状況（当初賦課時）

（単位：人）

| 年 度                   |              | 区 分 | 市 民 税<br>(普通徴収分) | 固定資産税<br>都市計画税 | 軽自動車税  | 国民健康<br>保険税 | 計      |
|-----------------------|--------------|-----|------------------|----------------|--------|-------------|--------|
| 平成<br>31<br><br>(令和元) | 納税義務者数       |     | 8,809            | 28,262         | 27,816 | 8,109       | 72,996 |
|                       | 口座振替<br>利用者数 |     | 2,765            | 12,724         | 5,853  | 2,907       | 24,249 |
|                       | 比率 (%)       |     | 31.4             | 45.0           | 21.0   | 35.8        | 33.2   |
| 令和<br>2               | 納税義務者数       |     | 8,558            | 28,515         | 28,047 | 8,011       | 73,131 |
|                       | 口座振替<br>利用者数 |     | 2,651            | 12,603         | 5,737  | 2,789       | 23,780 |
|                       | 比率 (%)       |     | 31.0             | 44.2           | 20.5   | 34.8        | 32.5   |
| 令和<br>3               | 納税義務者数       |     | 8,285            | 28,587         | 20,851 | 7,919       | 65,642 |
|                       | 口座振替<br>利用者数 |     | 2,490            | 12,434         | 5,661  | 2,749       | 23,334 |
|                       | 比率 (%)       |     | 30.1             | 43.5           | 27.1   | 34.7        | 35.5   |
| 令和<br>4               | 納税義務者数       |     | 8,498            | 28,879         | 20,835 | 7,856       | 66,068 |
|                       | 口座振替<br>利用者数 |     | 2,446            | 12,525         | 5,623  | 2,702       | 23,296 |
|                       | 比率 (%)       |     | 28.8             | 43.4           | 27.0   | 34.4        | 35.3   |
| 令和<br>5               | 納税義務者数       |     | 8,446            | 29,147         | 21,168 | 7,538       | 66,299 |
|                       | 口座振替<br>利用者数 |     | 2,442            | 12,339         | 5,633  | 2,548       | 22,962 |
|                       | 比率 (%)       |     | 28.9             | 42.3           | 26.6   | 33.8        | 34.6   |

## 2 納付方法別（口座振替・コンビニ納税）収納額（現年度分）

（単位：千円・％）

| 区分<br>年度 | 税目             | 全体        | 口座振替      |           |      |            | コンビニ納税    |            |
|----------|----------------|-----------|-----------|-----------|------|------------|-----------|------------|
|          |                | 収入額       | 振替依頼額     | 収入額       | 振替率  | 収入額<br>構成比 | 収入金額      | 収入額<br>構成比 |
| 令和3      | 市民税<br>(普徴・特徴) | 3,575,421 | 336,622   | 325,504   | 96.7 | 9.1        | 159,468   | 4.5        |
|          | 固定資産税<br>都市計画税 | 4,098,007 | 1,856,205 | 1,815,944 | 97.8 | 44.3       | 572,966   | 14.0       |
|          | 軽自動車税          | 215,243   | 41,559    | 39,805    | 95.8 | 18.5       | 113,086   | 52.5       |
|          | 3税計            | 7,888,671 | 2,234,386 | 2,181,253 | 97.6 | 27.7       | 845,520   | 10.7       |
|          | 国民健康<br>保険税    | 1,203,847 | 522,758   | 498,746   | 95.4 | 41.4       | 239,151   | 19.9       |
|          | 4税計            | 9,092,518 | 2,757,144 | 2,679,999 | 97.2 | 29.5       | 1,084,671 | 11.9       |
| 令和4      | 市民税<br>(普徴・特徴) | 3,647,670 | 339,163   | 325,512   | 96.0 | 8.9        | 174,120   | 4.8        |
|          | 固定資産税<br>都市計画税 | 4,393,605 | 2,003,171 | 1,954,462 | 97.6 | 44.5       | 582,847   | 13.3       |
|          | 軽自動車税          | 225,106   | 42,620    | 40,961    | 96.1 | 18.2       | 122,959   | 54.6       |
|          | 3税計            | 8,266,381 | 2,384,954 | 2,320,935 | 97.3 | 28.1       | 879,926   | 10.6       |
|          | 国民健康<br>保険税    | 1,142,951 | 488,069   | 466,559   | 95.6 | 40.8       | 226,465   | 19.8       |
|          | 4税計            | 9,409,332 | 2,873,023 | 2,787,494 | 97.0 | 29.6       | 1,106,391 | 11.8       |

## 3 差押・交付要求状況

（単位：件）

| 区分<br>年度  | 差押  | 参加差押 | 交付要求 |
|-----------|-----|------|------|
| 平成30      | 351 | 3    | 16   |
| 平成31（令和元） | 303 | 6    | 30   |
| 令和2       | 283 | 5    | 19   |
| 令和3       | 208 | 6    | 28   |
| 令和4       | 302 | 3    | 18   |

## 4 督促状発付状況

(単位：件・千円)

| 区 分                  |    | 年 度     |         | 平成30    | 平成31<br>(令和元) | 令和2     | 令和3 | 令和4 |
|----------------------|----|---------|---------|---------|---------------|---------|-----|-----|
|                      |    | 件数      | 税額      |         |               |         |     |     |
| 市・県民税<br>(普通徴収・特別徴収) | 件数 | 6,505   | 6,360   | 5,424   | 4,998         | 5,664   |     |     |
|                      | 税額 | 200,038 | 189,405 | 161,250 | 140,164       | 172,620 |     |     |
| 固定資産税<br>都市計画税       | 件数 | 10,059  | 10,207  | 9,835   | 9,535         | 9,340   |     |     |
|                      | 税額 | 272,084 | 266,148 | 255,699 | 217,613       | 241,836 |     |     |
| 軽自動車税                | 件数 | 3,005   | 2,887   | 1,978   | 2,331         | 2,266   |     |     |
|                      | 税額 | 23,701  | 23,384  | 16,106  | 19,482        | 19,466  |     |     |
| 国民健康保険税              | 件数 | 7,811   | 7,310   | 6,436   | 6,235         | 6,221   |     |     |
|                      | 税額 | 182,419 | 166,630 | 143,138 | 132,321       | 130,321 |     |     |
| 法人市民税                | 件数 | 82      | 80      | 73      | 72            | 95      |     |     |
|                      | 税額 | 5,570   | 4,531   | 5,582   | 6,157         | 7,886   |     |     |
| 計                    | 件数 | 27,462  | 26,844  | 23,746  | 23,171        | 23,586  |     |     |
|                      | 税額 | 683,812 | 650,098 | 581,775 | 515,737       | 572,129 |     |     |



## VI 国民健康保険税





## 1 加入状況

| 年度        | 区分 | 総世帯数   | 総人員数   | 国保加入  |        | 加入率 (%) |      |
|-----------|----|--------|--------|-------|--------|---------|------|
|           |    |        |        | 世帯数   | 被保険者数  | 世帯      | 被保険者 |
| 平成31(令和元) |    | 24,517 | 69,332 | 8,109 | 13,256 | 33.1    | 19.1 |
| 令和2       |    | 24,824 | 69,362 | 8,011 | 12,963 | 32.3    | 18.7 |
| 令和3       |    | 25,238 | 69,361 | 7,919 | 12,636 | 31.4    | 18.2 |
| 令和4       |    | 25,502 | 69,223 | 7,856 | 12,350 | 30.8    | 17.8 |
| 令和5       |    | 25,563 | 68,586 | 7,538 | 11,633 | 29.5    | 17.0 |

(7月1日現在)

## 2 賦課割合・税率

| 年度            | 区分  | 賦課割合 (%) |     |      |      | 保険税率    |         |         |         |
|---------------|-----|----------|-----|------|------|---------|---------|---------|---------|
|               |     | 所得割      | 資産割 | 均等割  | 平等割  | 所得割 (%) | 資産割 (%) | 均等割 (円) | 平等割 (円) |
| 平成31<br>(令和元) | 医療分 | 41.7     | 6.7 | 35.1 | 16.5 | 5.7     | 16.00   | 28,400  | 23,000  |
|               | 後支分 | 54.4     | 5.0 | 28.1 | 12.5 | 2.6     | 4.00    | 7,600   | 5,800   |
|               | 介護分 | 50.2     | 4.2 | 29.2 | 16.4 | 1.8     | 4.00    | 9,000   | 6,000   |
| 令和2           | 医療分 | 42.2     | 6.6 | 34.7 | 16.5 | 5.7     | 16.00   | 28,400  | 23,000  |
|               | 後支分 | 54.8     | 4.9 | 27.8 | 12.5 | 2.6     | 4.00    | 7,600   | 5,800   |
|               | 介護分 | 51.1     | 4.1 | 28.7 | 16.1 | 1.8     | 4.00    | 9,000   | 6,000   |
| 令和3           | 医療分 | 41.8     | 6.5 | 34.9 | 16.8 | 5.7     | 16.00   | 28,400  | 23,000  |
|               | 後支分 | 54.5     | 4.9 | 27.9 | 12.7 | 2.6     | 4.00    | 7,600   | 5,800   |
|               | 介護分 | 50.7     | 4.0 | 28.9 | 16.4 | 1.8     | 4.00    | 9,000   | 6,000   |
| 令和4           | 医療分 | 43.0     | 4.7 | 35.1 | 17.2 | 5.9     | 11.00   | 28,400  | 23,000  |
|               | 後支分 | 54.2     | 3.8 | 28.0 | 14.0 | 2.6     | 3.00    | 7,600   | 6,300   |
|               | 介護分 | 51.9     | 2.2 | 29.3 | 16.6 | 1.9     | 2.00    | 9,000   | 6,000   |
| 令和5           | 医療分 | 44.6     | 4.6 | 33.9 | 16.9 | 5.9     | 11.00   | 28,400  | 23,000  |
|               | 後支分 | 56.1     | 3.7 | 26.6 | 13.6 | 2.6     | 3.00    | 7,600   | 6,300   |
|               | 介護分 | 53.8     | 2.1 | 28.1 | 16.0 | 1.9     | 2.00    | 9,000   | 6,000   |

### 3 課税状況（当初）

| 区 分          |           |     | 年 度       |         | 令和3     |         |         |        |       |       |
|--------------|-----------|-----|-----------|---------|---------|---------|---------|--------|-------|-------|
|              |           |     |           |         | 医療分     |         | 後支分     |        | 介護分   |       |
|              |           |     | 金額等       | 前年比     | 金額等     | 前年比     | 金額等     | 前年比    |       |       |
| 算出税額         | 所得割       |     | 税額        | 472,147 | 96.5    | 215,364 | 96.5    | 65,574 | 94.5  |       |
|              | 資産割       |     | 税額        | 67,519  | 96.2    | 16,879  | 96.2    | 4,787  | 93.9  |       |
|              | 均等割       |     | 人数        | 12,636  | 97.5    | 12,636  | 97.5    | 3,830  | 95.7  |       |
|              |           |     | 税額        | 358,862 | 97.5    | 96,034  | 97.5    | 34,470 | 95.7  |       |
|              | 平等割       |     | 世帯数       | 7,919   | 98.6    | 7,919   | 98.6    | 3,248  | 96.5  |       |
|              |           |     | 税額        | 173,271 | 98.8    | 43,694  | 98.8    | 19,488 | 96.5  |       |
|              | 内平等割半額世帯数 |     |           | 732     | 99.3    | 732     | 99.3    | -      | -     |       |
| 税額計(A)       |           |     | 1,071,799 | 97.2    | 371,971 | 97.0    | 124,319 | 95.1   |       |       |
| 控除           | 7割        | 均等割 | 人数        | 2,636   | 105.9   | 2,636   | 105.9   | 811    | 106.6 |       |
|              |           |     | 金額        | 52,404  | 105.9   | 14,024  | 105.9   | 5,109  | 106.6 |       |
|              |           | 平等割 | 世帯数       | 1,981   | 104.3   | 1,981   | 104.3   | 748    | 106.7 |       |
|              |           |     | 金額        | 30,715  | 104.7   | 7,745   | 104.7   | 3,142  | 106.7 |       |
|              | 5割        | 均等割 | 人数        | 2,234   | 96.3    | 2,234   | 96.3    | 483    | 95.6  |       |
|              |           |     | 金額        | 31,723  | 96.3    | 8,489   | 96.3    | 2,174  | 95.6  |       |
|              |           | 平等割 | 世帯数       | 1,318   | 98.1    | 1,318   | 98.1    | 418    | 96.8  |       |
|              |           |     | 金額        | 13,771  | 97.0    | 3,473   | 97.0    | 1,254  | 96.8  |       |
|              | 2割        | 均等割 | 人数        | 1,672   | 94.7    | 1,672   | 94.7    | 384    | 86.7  |       |
|              |           |     | 金額        | 9,497   | 94.7    | 2,541   | 94.7    | 691    | 86.7  |       |
|              |           | 平等割 | 世帯数       | 908     | 97.1    | 908     | 97.1    | 327    | 90.3  |       |
|              |           |     | 金額        | 3,873   | 97.2    | 977     | 97.2    | 392    | 90.3  |       |
|              | 未就学児軽減    |     |           | 世帯数     | -       | -       | -       | -      | -     |       |
|              |           |     |           | 金額      | -       | -       | -       | -      | -     |       |
|              | 限度超過額     |     |           | 世帯数     | 104     | 93.7    | 190     | 92.2   | 53    | 75.7  |
|              |           |     |           | 金額      | 42,274  | 103.5   | 27,998  | 97.4   | 5,140 | 98.9  |
|              | 月割軽減額     |     |           | 金額      | 30,596  | 107.1   | 10,756  | 108.4  | 5,956 | 103.5 |
|              | 端数切捨      |     |           | 金額      | 348     | 99.4    | 332     | 97.4   | 113   | 96.6  |
|              | 減免額       |     |           | 金額      | 385     | -       | 109     | 84.5   | 0     | -     |
|              | 控除計(B)    |     |           | 215,586 | 102.6   | 76,444  | 100.8   | 23,971 | 101.6 |       |
| 調定額(A) - (B) |           |     | 856,213   | 95.9    | 295,527 | 96.1    | 100,348 | 93.7   |       |       |

(単位：千円・%)

| 令和4       |       |         |       |         |       | 令和5       |       |         |       |         |       |
|-----------|-------|---------|-------|---------|-------|-----------|-------|---------|-------|---------|-------|
| 医療分       |       | 後支分     |       | 介護分     |       | 医療分       |       | 後支分     |       | 介護分     |       |
| 金額等       | 前年比   | 金額等     | 前年比   | 金額等     | 前年比   | 金額等       | 前年比   | 金額等     | 前年比   | 金額等     | 前年比   |
| 462,525   | 98.0  | 203,823 | 94.6  | 65,441  | 99.8  | 469,519   | 101.5 | 206,905 | 101.5 | 69,381  | 106.0 |
| 46,990    | 69.6  | 12,815  | 75.9  | 2,505   | 52.3  | 44,487    | 94.7  | 12,132  | 94.7  | 2,494   | 99.6  |
| 12,350    | 97.7  | 12,350  | 97.7  | 3,749   | 97.9  | 11,633    | 94.2  | 11,633  | 94.2  | 3,659   | 97.6  |
| 350,740   | 97.7  | 93,860  | 97.7  | 33,741  | 97.9  | 330,377   | 94.2  | 88,411  | 94.2  | 32,931  | 97.6  |
| 7,877     | 99.5  | 7,877   | 99.5  | 3,181   | 97.9  | 7,568     | 96.1  | 7,568   | 96.1  | 3,134   | 98.5  |
| 172,017   | 99.3  | 47,118  | 107.8 | 19,086  | 97.9  | 164,887   | 95.9  | 45,165  | 95.9  | 18,804  | 98.5  |
| 720       | 98.4  | 720     | 98.4  | -       | -     | 721       | 100.1 | 721     | 100.1 | -       | -     |
| 1,032,272 | 96.3  | 357,616 | 96.1  | 120,773 | 97.1  | 1,009,270 | 97.8  | 352,613 | 98.6  | 123,610 | 102.3 |
| 2,579     | 97.8  | 2,579   | 97.8  | 818     | 100.9 | 2,496     | 96.8  | 2,496   | 96.8  | 832     | 101.7 |
| 51,271    | 97.8  | 13,720  | 97.8  | 5,153   | 100.9 | 49,620    | 96.8  | 13,279  | 96.8  | 5,241   | 101.7 |
| 1,978     | 99.8  | 1,978   | 99.8  | 751     | 100.4 | 1,914     | 96.8  | 1,914   | 96.8  | 766     | 102.0 |
| 30,755    | 100.1 | 8,424   | 108.8 | 3,154   | 100.4 | 29,709    | 96.6  | 8,137   | 96.6  | 3,217   | 102.0 |
| 2,328     | 104.2 | 2,328   | 104.2 | 500     | 103.5 | 2,084     | 89.5  | 2,084   | 89.5  | 448     | 89.6  |
| 33,057    | 104.2 | 8,846   | 104.2 | 2,250   | 103.5 | 29,593    | 89.5  | 7,919   | 89.5  | 2,016   | 89.6  |
| 1,365     | 103.6 | 1,365   | 103.6 | 427     | 102.2 | 1,250     | 91.6  | 1,250   | 91.6  | 393     | 92.0  |
| 14,269    | 103.6 | 3,908   | 112.5 | 1,281   | 102.2 | 13,041    | 91.4  | 3,572   | 91.4  | 1,179   | 92.0  |
| 1,504     | 90.0  | 1,504   | 90.0  | 336     | 87.5  | 1,491     | 99.1  | 1,491   | 99.1  | 361     | 107.4 |
| 8,543     | 90.0  | 2,286   | 90.0  | 605     | 87.6  | 8,469     | 99.1  | 2,266   | 99.1  | 650     | 107.4 |
| 834       | 91.9  | 834     | 91.9  | 290     | 88.7  | 868       | 104.1 | 868     | 104.1 | 313     | 107.9 |
| 3,518     | 90.8  | 964     | 98.7  | 348     | 88.8  | 3,652     | 103.8 | 1,000   | 103.7 | 376     | 108.0 |
| 173       | -     | 173     | -     | 0       | -     | 168       | 97.1  | 168     | 97.1  | 0       | 0.0   |
| 2,403     | -     | 643     | -     | 0       | -     | 2,268     | 94.4  | 607     | 94.4  | 0       | 0.0   |
| 94        | 90.4  | 160     | 84.2  | 64      | 120.8 | 104       | 110.6 | 156     | 97.5  | 78      | 121.9 |
| 32,786    | 77.6  | 21,756  | 77.7  | 5,683   | 110.6 | 35,609    | 108.6 | 20,918  | 96.1  | 6,242   | 109.8 |
| 36,588    | 119.6 | 12,812  | 119.1 | 4,595   | 77.1  | 42,360    | 115.8 | 14,892  | 116.2 | 5,872   | 127.8 |
| 344       | 98.9  | 375     | 113.0 | 111     | 98.2  | 329       | 95.6  | 364     | 97.1  | 108     | 97.3  |
| 444       | -     | 134     | 122.9 | 0       | -     | 525       | -     | 145     | 108.2 | 0       | -     |
| 213,978   | 99.3  | 73,868  | 96.6  | 23,180  | 96.7  | 215,175   | 100.6 | 73,099  | 99.0  | 24,901  | 107.4 |
| 818,294   | 95.6  | 283,748 | 96.0  | 97,593  | 97.3  | 794,095   | 97.0  | 279,514 | 98.5  | 98,709  | 101.1 |

## 4 決算状況

| 年度            |     | 区分    | 調定額<br>(千円) | 収入額<br>(千円) | 収入率<br>(%) | 1世帯当たり<br>調定額<br>年度末(円) | 1人当たり<br>調定額<br>年度末(円) |
|---------------|-----|-------|-------------|-------------|------------|-------------------------|------------------------|
|               |     |       |             |             |            |                         |                        |
| 平成31<br>(令和元) | 医療分 | 現年課税分 | 905,491     | 861,258     | 95.1       | 116,492                 | 72,053                 |
|               |     | 滞納繰越分 | 262,069     | 51,240      | 19.6       |                         |                        |
|               |     | 計     | 1,167,560   | 912,498     | 78.2       |                         |                        |
|               | 介護分 | 現年課税分 | 112,226     | 103,910     | 92.6       | 34,961                  | 27,316                 |
|               |     | 滞納繰越分 | 41,912      | 8,241       | 19.7       |                         |                        |
|               |     | 計     | 154,138     | 112,151     | 72.8       |                         |                        |
|               | 後支分 | 現年課税分 | 313,631     | 298,096     | 95.1       | 40,349                  | 24,957                 |
|               |     | 滞納繰越分 | 72,199      | 15,838      | 21.9       |                         |                        |
|               |     | 計     | 385,830     | 313,934     | 81.4       |                         |                        |
| 令和2           | 医療分 | 現年課税分 | 875,146     | 834,522     | 95.4       | 113,537                 | 70,925                 |
|               |     | 滞納繰越分 | 242,079     | 54,203      | 22.4       |                         |                        |
|               |     | 計     | 1,117,225   | 888,725     | 79.5       |                         |                        |
|               | 介護分 | 現年課税分 | 104,203     | 96,580      | 92.7       | 33,377                  | 28,293                 |
|               |     | 滞納繰越分 | 40,473      | 8,698       | 21.5       |                         |                        |
|               |     | 計     | 144,676     | 105,278     | 72.8       |                         |                        |
|               | 後支分 | 現年課税分 | 302,523     | 288,047     | 95.2       | 39,248                  | 24,518                 |
|               |     | 滞納繰越分 | 69,542      | 17,081      | 24.6       |                         |                        |
|               |     | 計     | 372,065     | 305,128     | 82.0       |                         |                        |
| 令和3           | 医療分 | 現年課税分 | 860,583     | 824,155     | 95.8       | 112,908                 | 71,823                 |
|               |     | 滞納繰越分 | 216,096     | 45,582      | 21.1       |                         |                        |
|               |     | 計     | 1,076,679   | 869,737     | 80.8       |                         |                        |
|               | 介護分 | 現年課税分 | 101,403     | 94,599      | 93.3       | 33,280                  | 28,309                 |
|               |     | 滞納繰越分 | 37,269      | 7,913       | 21.2       |                         |                        |
|               |     | 計     | 138,672     | 102,512     | 73.9       |                         |                        |
|               | 後支分 | 現年課税分 | 298,070     | 285,092     | 95.6       | 39,107                  | 24,877                 |
|               |     | 滞納繰越分 | 63,081      | 14,284      | 22.6       |                         |                        |
|               |     | 計     | 361,151     | 299,376     | 82.9       |                         |                        |
| 令和4           | 医療分 | 現年課税分 | 818,365     | 780,654     | 95.4       | 111,585                 | 72,224                 |
|               |     | 滞納繰越分 | 201,304     | 40,511      | 20.1       |                         |                        |
|               |     | 計     | 1,019,669   | 821,165     | 80.5       |                         |                        |
|               | 介護分 | 現年課税分 | 97,736      | 90,834      | 92.9       | 32,743                  | 28,013                 |
|               |     | 滞納繰越分 | 33,386      | 7,083       | 21.2       |                         |                        |
|               |     | 計     | 131,122     | 97,917      | 74.7       |                         |                        |
|               | 後支分 | 現年課税分 | 284,944     | 271,462     | 95.3       | 38,852                  | 25,147                 |
|               |     | 滞納繰越分 | 55,521      | 13,250      | 23.9       |                         |                        |
|               |     | 計     | 340,465     | 284,712     | 83.6       |                         |                        |

## VII その他



## 1 事務の合理化の推移

| 年度  | 事 務 内 容   |
|-----|---|
| 昭43 | 納税通知書宛名印刷   |
| 44  | オリベッティによる納税通知書作成  |
| 46  | 諸証明書に電子複写機利用  |
| 47  | 土地名寄帳マイクロ化  |
| 49  | 住民マスター入力作業  |
| 50  | 一筆一棟入力  |
| 51  | 市県民税、固定資産税、軽自動車税、国民健康保険税の賦課入力                                 |
| 52  | 各税更正処理入力  |
| 53  | 各税消込処理入力  |
| 54  | 家屋評価計算入力  |
| 57  | 非木造評価計算入力準備<br>償却資産処理入力                                       |
| 59  | オンラインシステムによる諸証明発行<br>F 6850導入（所得、課税、納税の各証明）                   |
| 60  | 光学的文字読取り装置による税消込処理<br>（固定資産税、市県民税、軽自動車税、国民健康保険税）              |
| 61  | パソコンによる木造・非木造評価計算   |
| 62  | オンラインシステムによる固定資産税などの照会<br>" による収納状況のプリンター出力および再発納付書の出力        |
| 63  | オンラインシステムによる住登外宛名登録<br>" による口座振替登録                            |
| 平3  | オンラインシステムによる住民税更正等処理<br>固定資産評価基図作成開始<br>家屋未評価、土地地目認定の為の航空写真作成 |
| 5   | 家屋未評価、土地地目認定の為の航空写真作成   |
| 6   | オンラインシステムによる固定資産税異動処理   |
| 7   | 固定資産情報管理システム導入準備（航空写真作成）                                      |
| 8   | 固定資産情報管理システムの導入（地図情報システム）                                     |
| 10  | 固定資産評価システムの導入（家屋評価システム）<br>固定資産情報管理システムの航空写真の更新               |
| 11  | 丹南広域共同電算処理開始<br>法人市民税システムの導入<br>自動交付機証明発行（所得、課税、納税の各証明）       |
| 12  | 収納支援システムの導入   |

|            |  |
|------------|--|
| 15         | 丹南広域共同電算処理開始（固定資産税）<br>自動交付機による証明発行（資産、税額の各証明）   |
| 16         | 固定資産情報管理システムの航空写真の更新（福井市撮影のもの）   |
| 18         | 公図デジタル化システムの導入（公図の閲覧交付用）   |
| 19         | コンビニ収納の開始<br>（市県民税普通徴収、固定資産税、軽自動車税、国民健康保険税）  |
| 20         | 法人市民税のシステムの更新<br>固定資産情報管理システムの航空写真の更新<br>家屋評価システムの変更   |
| 21         | eLTAX(地方税ポータルシステム)の導入<br>{個人市民税（給報）、法人市民税、固定資産税（償却資産）}   |
| 22         | 国税連携サービスの導入<br>（確定申告書等のデータ受信）  |
| 23         | 市県民税課税支援システムの導入  |
| 24         | Pay-easy(ペイジー)口座振替受付サービス開始   |
| 25         | Web口座振替受付サービス開始  |
| 26         | 固定資産情報管理システムの航空写真の更新   |
| 27         | クレジットカード窓口収納サービス開始（軽自動車税）  |
| 28         | 市県民税課税支援システムの更新（マイナンバー対応）  |
| 29         | 固定資産情報システムの更新、航空写真更新   |
| 30         | スマートフォンアプリによる収納の開始<br>（市県民税普通徴収、固定資産税、軽自動車税、国民健康保険税）   |
| 31<br>(令元) | 収納支援システムの更新  |
| 令2         | 固定資産情報管理システムの航空写真の更新（ふくい嶺北連携中枢都市圏事業）   |
| 令3         | 印刷アウトソーシング封入封緘の委託開始<br>（市県民税普通徴収、固定資産税、軽自動車税、国民健康保険税）  |
| 令4         | 公金収納セミセルフレジの導入<br>住民税申告書作成システム構築<br>固定資産課税支援システム更新・強化（現地調査用タブレット導入等）<br>登記所（法務局）との登記済通知のオンライン化<br>登記課税連携システム導入 |

## 2 固定資産評価員

|        | 就任年月日       | 退任年月日       |
|--------|-------------|-------------|
| 嶋野 喜十郎 | 昭和30年 3月25日 | 昭和43年 9月 4日 |
| 松村 武雄  | 昭和43年12月25日 | 平成 2年 4月26日 |
| 藤野 義雄  | 平成 2年 6月25日 | 平成17年 7月15日 |
| 西澤 義明  | 平成17年10月 5日 | 平成25年 3月31日 |
| 馬場 一   | 平成25年 4月 1日 |             |



## 市税の概要 令和5年度版

令和5年12月発行

発行者 福井県鯖江市政策経営部税務課

鯖江市西山町13-1

電話 (0778) 53-2210

FAX (0778) 51-8162



鯖江市の花・木・鳥  
つつじ・さくら・おしどり