

令和 4 年度

# 市税の概要



めがねのまちさばえ

鯖江市

# 鯖江市民憲章

山があります。川があります。そして、やすらぎがあります。

ふるさと鯖江の祖先たちは、玉山古墳の昔から日野の流れにあすをみつめ、  
豊かな大地のめぐみに感謝しながらたくましく生きてきました。

わたしたちは、嚮陽（きょうよう）の心にふさわしい先人の歩みをうけつぎ、  
新たな飛躍をめざして誓います。

## わたしたちは清らかなまち鯖江を守ります

輝く緑と澄んだ水 そして花につつまれた

そんな美しいまちを守ります

## 心豊かなまち鯖江を育てます

すこやかな出会いがあり ともに喜びをわかちあえる

そんなほっとするまちを育てます

## 力あふれるまち鯖江をつくります

世界の友と手をつなぎ 限りなく未来を拓く

そんな躍動するまちをつくります

## そして

## 夢のひろがるまちづくりに努めます

わたしたちは、鯖江市民です。ともに学び、ともに生きる鯖江市民です。

# 目 次

## I 総 括

1 市 勢	1
2 鯖江市行政機構図	2
3 税務機構と事務分掌	3
4 財 政	
(1) 令和4年度一般会計当初予算	4
(2) 令和4年度一般会計当初予算の構成図	5
(3) 一般会計決算状況	6
(4) 一般会計歳入（決算額）に占める市税の割合	7
(5) 令和3年度市税決算状況	8
(6) 令和3年度市税決算税目別構成図	9
(7) 平成30～令和3年度市税決算状況	10
5 市税率一覧表	12
6 市税率の変遷	14

## II 市 民 税

1 個人市民税	
(1) 市県民税調定額および負担額（当初）	17
(2) 納税義務者数	18
(3) 調 定 額	18
(4) 所得階層別課税状況（当初）	20
(5) 寄附金税額控除	22
2 法人市民税	
(1) 調定状況	23
(2) 申告期（月）別・均等割区分別法人数	23

## III 固定資産税・都市計画税

1 課税状況	
(1) 固定資産税	24
(2) 都市計画税	24
(3) 交付金および納付金	24

2	固定資産評価状況	
(1)	土地	25
(2)	家屋	27
(3)	償却資産	30

## IV 諸 税

1	軽自動車税	
(1)	車種別課税台数	31
(2)	車種別調定額	32
2	市たばこ税	33
3	入湯税	33

## V 収 納 状 況

1	口座振替状況（当初賦課時）	34
2	納付方法別（口座振替・コンビニ納税）収納額（現年度分）	35
3	差押・交付要求状況	35
4	督促状発付状況	36

## VI 国民健康保険税

1	加入状況	37
2	賦課割合・税率	37
3	課税状況（当初）	38
4	決算状況	40

## VII そ の 他

1	事務の合理化の推移	41
2	固定資産評価員	42

# I 総括



# 1 市 勢

市制施行 昭和30年1月15日

編入年月日	編 入 市 町 村	編入後の総面積
昭和 30. 1. 15 (合併市制施行)	今立郡鯖江町、神明町、中河村、片上村 丹生郡立待村、吉川村、豊村	54.7 km <sup>2</sup>
30. 6. 10	今立郡北中山村	64.37
32. 3. 31	今立郡河和田村	84.21
48.11. 1	福井市上江尻町の一部 (境界変更による)	84.23
平成 1.11.10	国土地理院の測量による変更	84.75
27.10. 1	国土地理院の測量による変更	84.59

都市形態 田園工業都市

面 積 84.59km<sup>2</sup> (東西19.2km 南北8.3km)

位 置 東経 136° 7' 27" ~ 136° 20' 12"

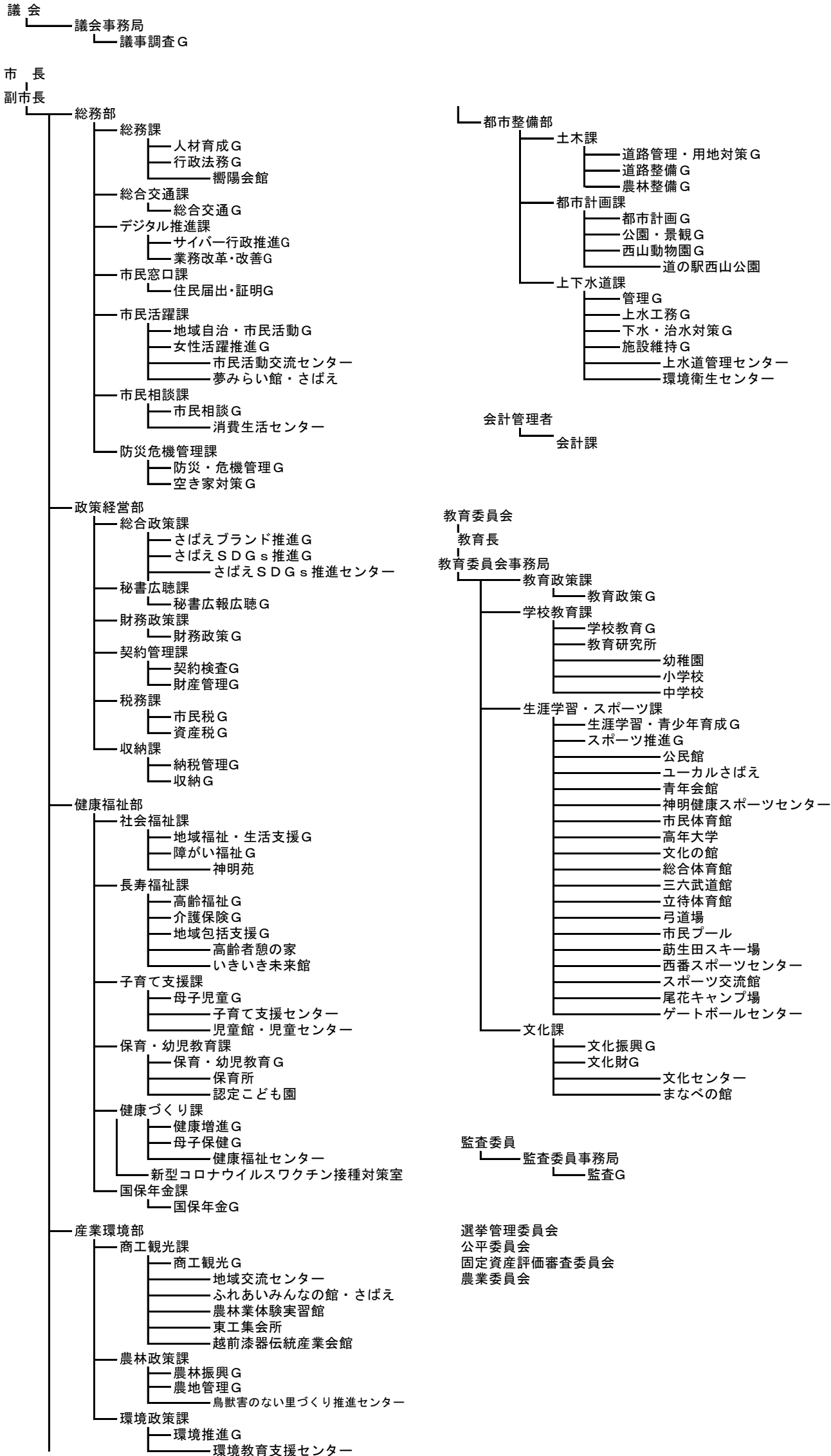
北緯 35° 55' 35" ~ 36° 00' 05"

人口・世帯等の推移

(7月1日現在)

区分		年別					
		平成29	平成30	平成31 (令和元)	令和2	令和3	令和4
人口	男	33,643	33,748	33,740	33,834	33,854	33,843
	女	35,549	35,549	35,592	35,528	35,507	35,380
	計	69,192	69,297	69,332	69,362	69,361	69,223
	対前年比	100.4	100.2	100.1	100.0	100.0	99.8
世帯	世帯数	23,816	24,193	24,517	24,824	25,238	25,502
	対前年比	103.5	101.6	101.3	101.3	101.7	101.0
1世帯当たり人員		2.9	2.9	2.8	2.8	2.7	2.7
人口密度(人/km <sup>2</sup> )		818	819	820	820	820	818
世帯密度(世帯/km <sup>2</sup> )		282	286	290	293	298	301

## 2 鯖江市行政機構図





### 3 税務機構と事務分掌

区 分		課 長	参 事	課長補佐	主 査	主 事	会計年度 任用職員	合 計
税務課		1						1
	市民税グループ			2	1	5	1	9
	資産税グループ		1	1	2	3		7
収納課		1						1
	納税管理グループ		1	2	1	1		5
	収納グループ		1	3		3		7
合 計		2	3	8	4	12	1	30

#### 【税務課】

##### 市民税グループ

- 1 個人市・県民税の賦課に関する事
- 2 法人市民税の申告納付に関する事
- 3 軽自動車税の賦課に関する事
- 4 国民健康保険税の賦課に関する事
- 5 市たばこ税、入湯税の申告納付に関する事
- 6 市税に関する資料の収集および統計に関する事

##### 資産税グループ

- 1 固定資産税および都市計画税の賦課に関する事
- 2 国有資産等所在市町村交付金および納付金に関する事
- 3 地籍図、土地索引台帳の管理および閲覧に関する事

#### 【収納課】

##### 納税管理グループ

- 1 市税（国民健康保険税含む）、後期高齢者医療保険料、介護保険料、水道料金（下水道使用料含む）の還付事務に関する事
- 2 市税（国民健康保険税含む）、後期高齢者医療保険料、介護保険料、水道料金（下水道使用料含む）の口座振替に関する事
- 3 個人県民税の清算事務に関する事
- 4 納税貯蓄組合連合会に関する事
- 5 納税思想の普及および租税教育の推進に関する事

##### 収納グループ

- 1 市税（国民健康保険税含む）、後期高齢者医療保険料、介護保険料、市営住宅使用料、水道料金（下水道使用料含む）の徴収に関する事
- 2 市税（国民健康保険税含む）、後期高齢者医療保険料、介護保険料、市営住宅使用料、水道料金（下水道使用料含む）の滞納処分に関する事

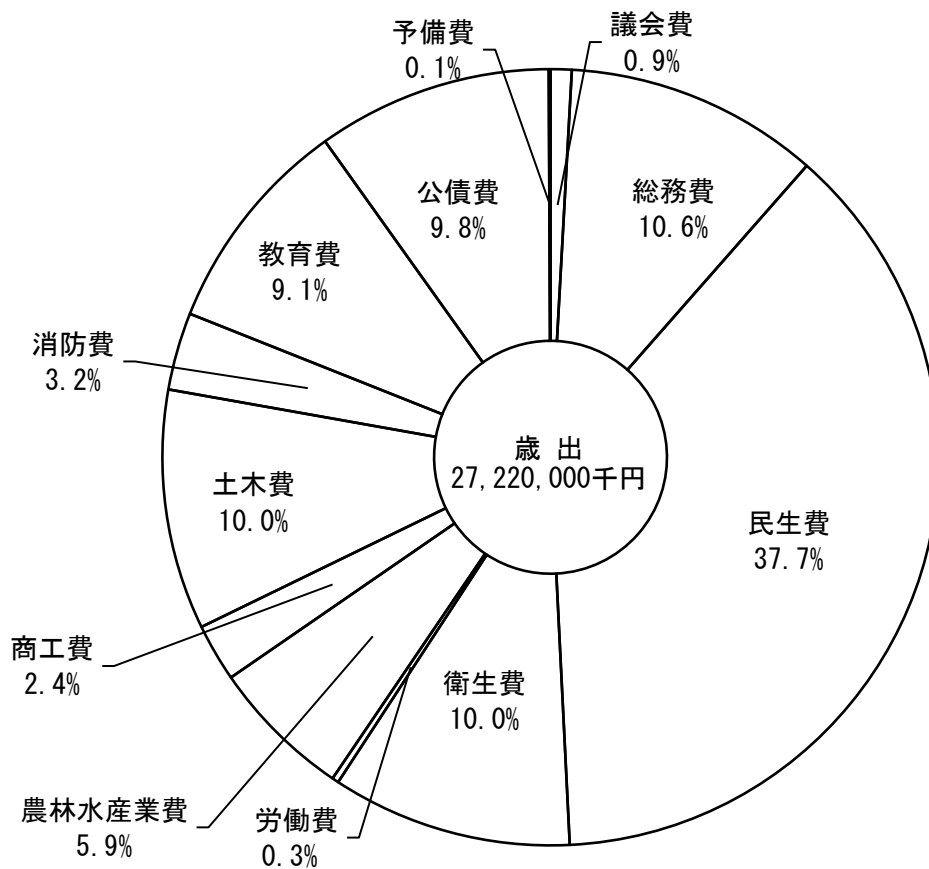
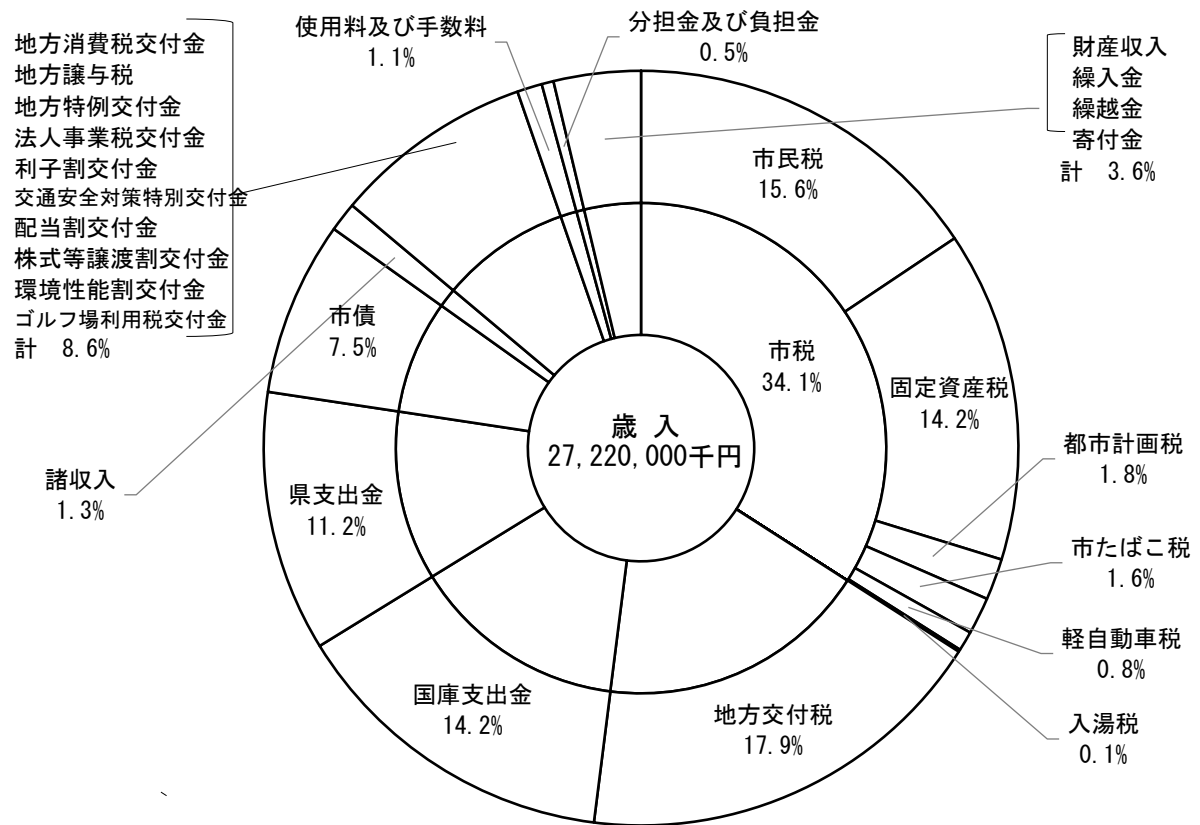
## 4 財 政

### (1) 令和4年度一般会計当初予算

(単位：千円・%)

歳 入	予算額	構成比	歳 出	予算額	構成比
1 市税	9,269,000	34.1	1 議会費	238,571	0.9
市民税	4,253,000	15.6	2 総務費	2,885,301	10.6
固定資産税	3,854,000	14.2	(徴税費)	292,175	1.1
軽自動車税	229,000	0.8	3 民生費	10,271,175	37.7
市たばこ税	432,000	1.6	4 衛生費	2,723,201	10.0
入湯税	20,000	0.1	5 労働費	75,151	0.3
都市計画税	481,000	1.8	6 農林水産業費	1,607,347	5.9
2 地方譲与税	261,000	1.0	7 商工費	654,256	2.4
3 利子割交付金	10,000	0.0	8 土木費	2,721,754	10.0
4 地方消費税交付金	1,689,000	6.2	9 消防費	878,944	3.2
5 ゴルフ場利用税交付金	1,000	0.0	10 教育費	2,479,342	9.1
6 環境性能割交付金	28,000	0.1	12 公債費	2,664,958	9.8
8 地方交付税	4,880,000	17.9	14 予備費	20,000	0.1
9 交通安全対策特別交付金	10,000	0.0			
10 分担金及び負担金	139,348	0.5			
11 使用料及び手数料	292,558	1.1			
12 国庫支出金	3,873,539	14.2			
13 県支出金	3,039,203	11.2			
14 財産収入	59,465	0.2			
15 寄附金	501,250	1.8			
16 繰入金	444,105	1.6			
17 繰越金	10,000	0.0			
18 諸収入	343,832	1.3			
19 市債	2,035,700	7.5			
20 地方特例交付金	70,000	0.3			
21 配当割交付金	52,000	0.2			
22 株式等譲渡所得割交付金	61,000	0.2			
23 法人事業税交付金	150,000	0.6			
合 計	27,220,000	100.0	合 計	27,220,000	100.0

(2) 令和4年度一般会計当初予算の構成図

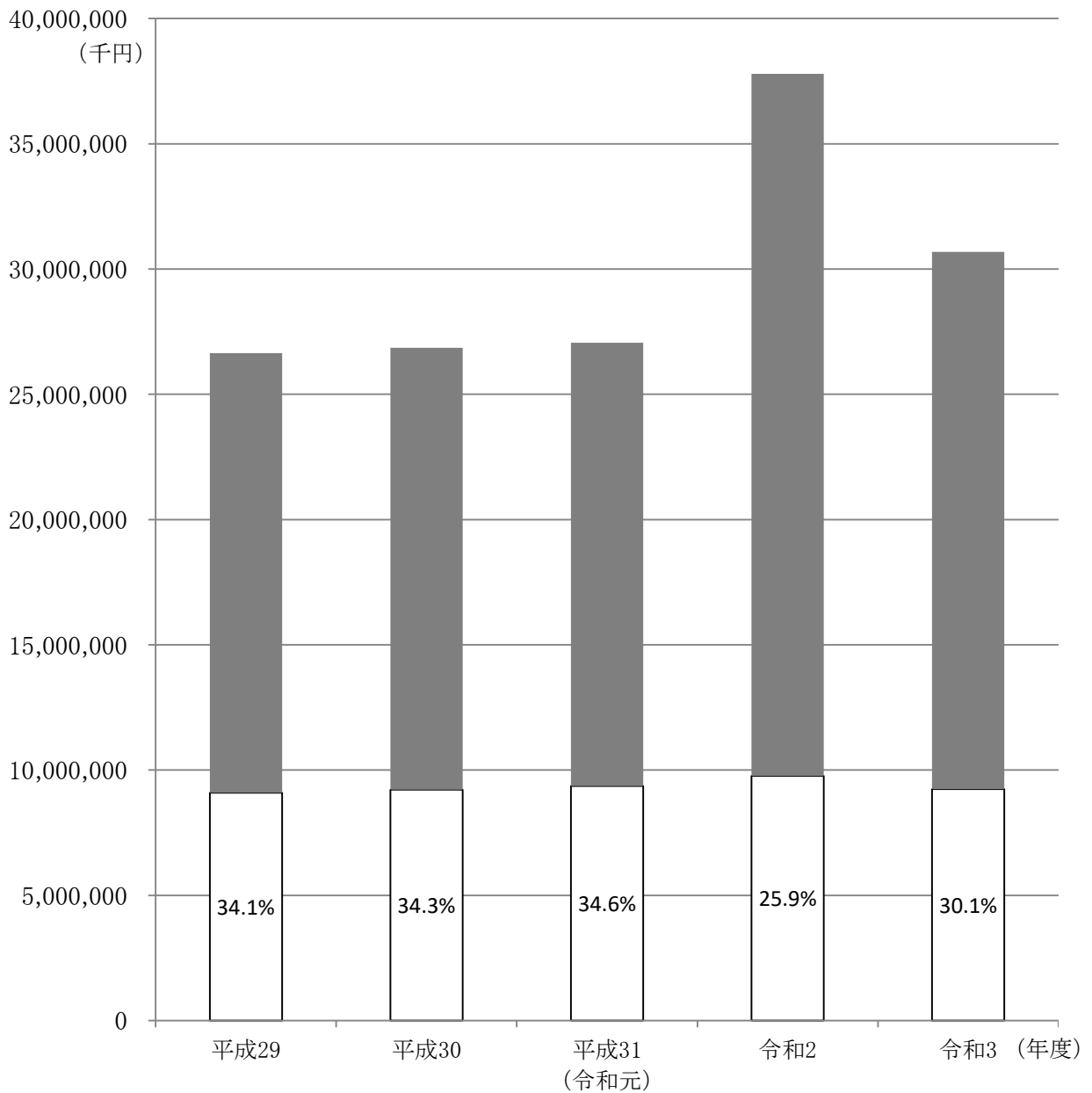


## (3) 一般会計決算状況

(単位：千円)

区 分		年 度				
		平成29	平成30	平成31 (令和元)	令和2	令和3
歳 入	市税	9,096,374	9,218,573	9,367,226	9,773,908	9,243,875
	地方譲与税	242,531	246,124	249,620	252,727	256,567
	利子割交付金	21,601	18,499	8,290	9,614	8,238
	地方消費税交付金	1,185,998	1,237,450	1,184,130	1,452,821	1,589,108
	ゴルフ場利用税交付金	544	429	410	318	336
	環境性能割交付金	-	-	12,589	22,913	23,830
	自動車取得税交付金	68,413	86,001	38,725	-	-
	地方交付税	4,898,019	4,495,229	4,485,127	4,536,953	5,421,996
	交通安全対策特別交付金	9,538	8,579	7,821	8,229	7,921
	分担金及び負担金	395,744	374,528	273,775	156,559	151,527
	使用料及び手数料	446,963	439,558	373,167	286,470	298,336
	国庫支出金	3,486,773	3,342,529	3,737,172	12,686,341	6,270,333
	県支出金	2,280,159	2,328,217	2,191,596	2,499,444	2,274,095
	財産収入	66,387	78,687	67,009	130,805	59,740
	寄附金	200,603	237,642	264,120	262,383	428,022
	繰入金	62,128	325,569	382,016	841,460	510,047
	繰越金	567,288	409,317	553,689	790,189	1,051,635
	諸収入	1,321,812	1,132,642	923,086	794,220	339,783
	市債	2,157,500	2,752,500	2,623,700	3,041,788	2,139,600
	地方特例交付金	48,310	55,685	241,666	86,230	333,358
配当割交付金	43,977	35,257	45,434	40,875	52,504	
株式等譲渡所得割交付金	46,054	30,463	25,390	47,811	61,605	
法人事業税交付金	-	-	-	77,125	159,415	
合 計	26,646,716	26,853,478	27,055,758	37,799,183	30,681,871	
歳 出	議会費	240,227	243,085	243,721	224,726	221,306
	総務費	3,078,334	3,068,048	2,721,446	10,213,793	4,299,427
	民生費	9,120,329	9,314,505	9,494,459	10,431,424	11,306,161
	衛生費	2,148,618	2,167,245	2,292,120	2,341,113	2,823,064
	労働費	170,791	140,163	119,765	90,577	112,208
	農林水産業費	1,278,850	1,133,090	1,208,886	1,247,043	992,284
	商工費	1,421,969	1,198,067	1,099,023	1,549,085	642,886
	土木費	2,842,323	2,374,818	2,546,341	3,014,787	2,855,840
	消防費	841,874	878,060	819,352	841,261	828,713
	教育費	2,313,189	2,736,038	2,574,049	3,840,659	2,653,940
	災害復旧費	44,314	80,345	4,064	0	0
	公債費	2,736,581	2,966,325	3,142,342	2,953,081	2,748,274
	予備費	0	0	0	0	0
	合 計	26,237,399	26,299,789	26,265,568	36,747,549	29,484,103

(4) 一般会計歳入（決算額）に占める市税の割合



(単位：千円)

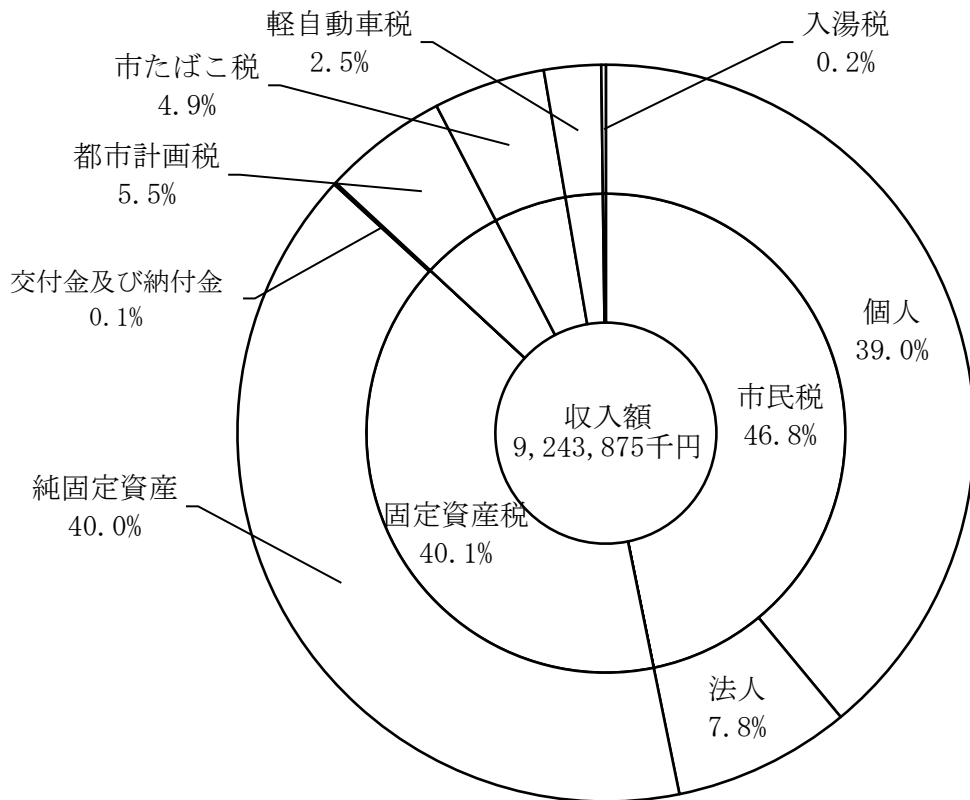
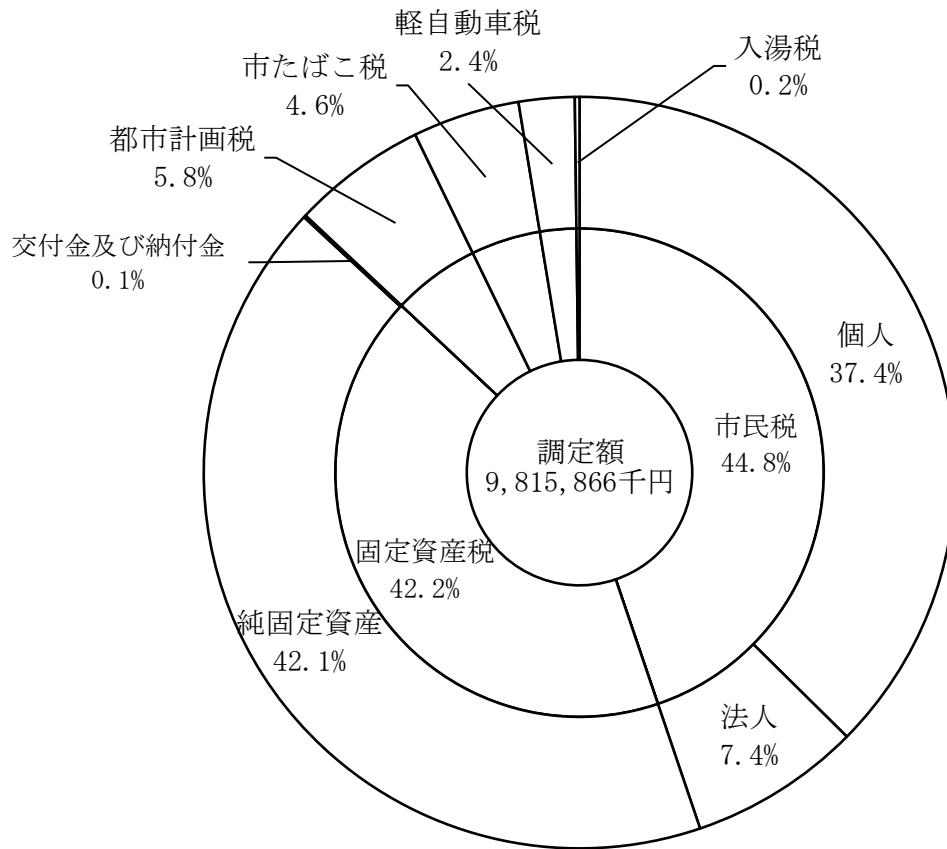
年度 区分	平成29	平成30	平成31 (令和元)	令和2	令和3
一般会計総額	26,646,716	26,853,478	27,055,758	37,799,183	30,681,871
市税総額	9,096,734	9,218,573	9,367,226	9,773,908	9,243,875
比率 (%)	34.1	34.3	34.6	25.9	30.1

## (5) 令和3年度市税決算状況

(単位：千円・%)

税目		区分	予算額	調定額	収入額	対調定比	対予算比	
市民税	個人	現年課税分	3,545,000	3,600,461	3,575,421	99.3	100.9	
		滞納繰越分	47,000	68,851	29,736	43.2	63.3	
		小計	3,592,000	3,669,312	3,605,157	98.3	100.4	
	法人	現年課税分	679,000	720,112	714,841	99.3	105.3	
		滞納繰越分	5,000	10,937	5,505	50.3	110.1	
		小計	684,000	731,049	720,346	98.5	105.3	
	合計		4,276,000	4,400,361	4,325,503	98.3	101.2	
	固定資産税	現年課税分		3,547,000	3,652,069	3,599,677	98.6	101.5
		滞納繰越分		110,000	475,818	100,925	21.2	91.8
小計		3,657,000	4,127,887	3,700,602	89.6	101.2		
交付金及び納付金		9,000	9,037	9,037	100.0	100.4		
合計		3,666,000	4,136,924	3,709,639	89.7	101.2		
軽自動車税	環境性能割		8,000	10,429	10,429	100.0	130.4	
	種別割	現年課税分	212,000	218,516	215,243	98.5	101.5	
		滞納繰越分	3,000	9,775	2,463	25.2	82.1	
		小計	215,000	228,291	217,706	95.4	101.3	
	合計		223,000	238,720	228,135	95.6	102.3	
市たばこ税		427,000	452,075	452,075	100.0	105.9		
入湯税		16,100	16,191	16,191	100.0	100.6		
都市計画税	現年課税分		490,900	505,583	498,330	98.6	101.5	
	滞納繰越分		15,000	66,012	14,002	21.2	93.3	
	合計		505,900	571,595	512,332	89.6	101.3	
現年課税分合計		8,934,000	9,184,473	9,091,244	99.0	101.8		
滞納繰越分合計		180,000	631,393	152,631	24.2	84.8		
総合計		9,114,000	9,815,866	9,243,875	94.2	101.4		

(6) 令和3年度市税決算税目別構成図



(7) 平成30～令和3年度市税決算状況

年度 税目		平成30				平成31（令和元）				
		調定額	前年 対比	収入額	収入率	調定額	前年 対比	収入額	収入率	
市民税	個人	現年課税分	3,474,016	102.2	3,440,449	99.0	3,559,272	102.5	3,516,818	98.8
		滞納繰越分	88,326	91.7	42,495	48.1	78,183	88.5	36,764	47.0
		小計	3,562,343	101.9	3,482,944	97.8	3,637,455	102.1	3,553,582	97.7
	法人	現年課税分	766,694	111.1	765,591	99.9	771,612	100.6	770,917	99.9
		滞納繰越分	5,027	70.7	1,944	38.7	4,072	81.0	1,716	42.1
		小計	771,721	110.6	767,535	99.5	775,684	100.5	772,633	99.6
合計		4,334,064	103.4	4,250,478	98.1	4,413,139	101.8	4,326,215	98.0	
固定資産税	現年課税分	3,780,147	98.9	3,714,982	98.3	3,841,924	101.6	3,773,936	98.2	
	滞納繰越分	508,484	96.8	79,814	15.7	477,806	94.0	72,294	15.1	
	小計	4,288,631	98.6	3,794,796	88.5	4,319,730	100.7	3,846,230	89.0	
	交付金及び 納付金	10,182	99.0	10,182	100.0	10,118	99.4	10,118	100.0	
	合計	4,298,813	98.6	3,804,978	88.5	4,329,848	100.7	3,856,348	89.1	
軽自動車税	現年課税分	195,699	104.6	192,503	98.4	203,347	103.9	199,673	98.2	
	滞納繰越分	10,503	110.2	3,116	29.7	10,145	96.6	2,679	26.4	
	小計	206,203	104.9	195,619	94.9	213,492	103.5	202,352	94.8	
	環境性能割	0	—	0	—	2,261	—	2,261	100.0	
	合計	206,203	104.9	195,619	94.9	215,753	104.6	204,613	94.8	
市たばこ税		429,015	100.0	429,015	100.0	435,438	101.5	435,438	100.0	
特別土地保有税	現年課税分	0	—	0	—	0	—	0	—	
	滞納繰越分	0	—	0	—	0	—	0	—	
	合計	0	—	0	—	0	—	0	—	
入湯税		20,480	92.8	20,480	100.0	20,253	98.9	20,253	100.0	
都市計画税	現年課税分	515,694	98.1	506,805	98.3	523,519	101.5	514,254	98.2	
	滞納繰越分	71,345	96.5	11,199	15.7	66,786	93.6	10,105	15.1	
	合計	587,039	97.9	518,003	88.2	590,305	100.6	524,359	88.8	
現年課税分合計		9,191,928	101.2	9,080,006	98.8	9,367,744	101.9	9,243,668	98.7	
滞納繰越分合計		683,686	96.0	138,567	20.3	636,992	93.2	123,558	19.4	
総合計		9,875,614	100.8	9,218,573	93.3	10,004,736	101.3	9,367,226	93.6	



(単位：千円・%)

令和2				令和3			
調定額	前年 対比	収入額	収入率	調定額	前年 対比	収入額	収入率
4,038,507	113.5	4,008,391	99.3	3,600,461	89.2	3,575,421	99.3
80,543	103.0	35,891	44.6	68,851	85.5	29,736	43.2
4,119,050	113.2	4,044,282	98.2	3,669,312	89.1	3,605,157	98.3
677,316	87.8	673,707	99.5	720,112	106.3	714,841	99.3
5,191	127.5	1,724	33.2	10,937	210.7	5,505	50.3
682,507	88.0	675,431	99.0	731,049	107.1	720,346	98.5
4,801,557	108.8	4,719,713	98.3	4,400,361	91.6	4,325,503	98.3
3,898,767	101.5	3,803,713	97.6	3,652,069	93.7	3,599,677	98.6
457,784	95.8	59,452	13.0	475,818	103.9	100,925	21.2
4,356,551	100.9	3,863,165	88.7	4,127,887	94.8	3,700,602	89.6
9,035	89.3	9,035	100.0	9,037	100.0	9,037	100.0
4,365,586	100.8	3,872,200	88.7	4,136,924	94.8	3,709,639	89.7
210,910	103.7	207,734	98.5	218,516	103.6	215,243	98.5
10,443	102.9	3,168	30.3	9,775	93.6	2,463	25.2
221,353	103.7	210,902	95.3	228,291	103.1	217,706	95.4
7,445	—	7,445	100.0	10,429	—	10,429	100.0
228,798	106.0	218,347	95.4	238,720	104.3	228,135	95.6
423,302	97.2	423,302	100.0	452,075	106.8	452,075	100.0
0	—	0	—	0	—	0	—
0	—	0	—	0	—	0	—
0	—	0	—	0	—	0	—
12,046	59.5	12,046	100.0	16,191	134.4	16,191	100.0
533,017	101.8	520,022	97.6	505,583	94.9	498,330	98.6
63,741	95.4	8,278	13.0	66,012	103.6	14,002	21.2
596,758	101.1	528,300	88.5	571,595	95.8	512,332	89.6
9,810,345	104.7	9,665,395	98.5	9,184,473	93.6	9,091,244	99.0
617,702	97.0	108,513	17.6	631,393	102.2	152,631	24.2
10,428,047	104.2	9,773,908	93.7	9,815,866	94.1	9,243,875	94.2

## 5 市税率一覧表

区分	課税客體	納税義務者	賦課期日	
市民税	個人	前年の所得について算定した総所得金額、退職所得金額および山林所得金額	市内に住所を有する個人 (均等割・所得割)	1月1日
	法人	資本金等の額および従業者数、法人税額	市内に事務所または事業所を有する法人 (均等割・法人税割)	
固定資産税	土地・家屋・償却資産	所有者		1月1日
軽自動車税	原動機付自転車、軽自動車、小型特殊自動車、二輪の小型自動車			4月1日
市たばこ税	売り渡しに係る製造たばこ	卸売販売業者等（製造たばこ製造者、特定販売業者または卸売販売業者）		
入湯税	鉱泉浴場における入湯	入湯客（12歳未満免除）		
都市計画税	都市計画区域内の土地・家屋 区域外…上河内町、沢町1～8字以外 尾花町1～10、12～14、17、 18、26、60、61字以外 除外…農用地区域内の農地・用途地域外の山林	所有者		1月1日

区分	課税標準および税率	申告期限	納期
市 民 税	個人 均等割 3,500円（県民税1,500円） 所得割 6%（県民税4%）	個人申告書 3月15日 給与支払報告書 1月31日	普通徴収 第1期 6月30日 第2期 8月31日 第3期 10月31日 第4期 1月31日 特別徴収 給与特徴 翌月10日 （6月～翌年5月） 年金特徴 偶数月の翌月10日
	法人 均等割 ・資本金等の金額50億円超で従業者50人超 3,600,000円 ・資本金等の金額10億円超50億円以下で従業者50人超 2,100,000円 ・資本金等の金額10億円超で従業者50人以下 492,000円 ・資本金等の金額1億円超10億円以下で従業者50人超 480,000円 ・資本金等の金額1億円超10億円以下で従業者50人以下 192,000円 ・資本金等の金額1千万円超1億円以下で従業者50人超 180,000円 ・資本金等の金額1千万円超1億円以下で従業者50人以下 156,000円 ・資本金等の金額1千万円以下で従業者50人超 144,000円 ・上記以外の法人 60,000円 法人税割 課税標準となる法人税額の8.4%	事業年度終了後 2ヶ月以内	申告期限と同じ
固定資産税	課税台帳に登録された評価額を基にした課税標準額の1.4% （免税点…土地30万円、家屋20万円、償却資産150万円）	償却資産 1月31日	第1期 4月30日 第2期 7月31日 第3期 12月25日 第4期 2月末日
軽自動車税	別表②のとおり	取得申告 納税義務の発生した日から15日以内 廃車申告 納税義務の消滅した日から30日以内	5月31日
市たばこ税	売渡し等に係る製造たばこの本数 1,000本につき5,692円（～R2.9.30） " 6,122円（R2.10.1～） " 6,552円（R3.10.1～）	原則として毎月の売り渡し分について翌月の末日	翌月末日
入湯税	入湯客1人1日あたり 150円	翌月15日	翌月15日
都市計画税	課税台帳に登録された評価額を基にした課税標準額の0.2%		固定資産税と併納

## 6 市税率の変遷

年度		平成11～15	平成16～24	平成25
個人 市民税	均等割	2,500円 (県1,000円)	3,000円 (県1,000円)	同 左
	所得割	別表①のとおり		6%
法人 市民税	均等割	<ul style="list-style-type: none"> <li>・資本金等の金額50億円超で従業者50人超 3,600,000円</li> <li>・資本金等の金額10億円超50億円以下で従業者が50人超 2,100,000円</li> <li>・資本金等の金額10億円超で従業者が50人以下 492,000円</li> <li>・資本金等の金額1億円超10億円以下で、従業者が50人超 480,000円</li> <li>・資本金等の金額1億円超10億円以下で、従業者が50人以下 192,000円</li> <li>・資本金等の金額1千万円超1億円以下で、従業者が50人超 180,000円</li> <li>・資本金等の金額1千万円超1億円以下で、従業者が50人以下 156,000円</li> <li>・資本金等の金額1千万円以下で、従業者が50人超 144,000円</li> <li>・上記以外の法人 60,000円</li> </ul>		
	法人税割	14.7%		
固定資産税		1.4%		
軽自動車税	原動機付自転車	50cc以下		1,000円
		90cc以下		1,200円
		125cc以下		1,600円
		ミニカー		2,500円
	軽自動車	二輪のもの		2,400円
		三輪のもの		3,100円
		四輪以上のもの	乗用営業車	5,500円
			〃 家用	7,200円
			貨物営業用	3,000円
			〃 家用	4,000円
			雪上車	2,400円
			農耕作業車	1,200円
			その他	4,700円
	二輪の小型自動車			4,000円
市たばこ税	<ul style="list-style-type: none"> <li>●旧3級品以外</li> <li>売渡し等に係る製造たばこの本数1,000本につき</li> <li>2,434円 (～H11.4.30)、 2,668円 (H11.5.1～)、 2,977円 (H15.7.1～)、</li> <li>3,298円 (H18.7.1～)、 4,618円 (H22.10.1～)、 5,262円 (H25.4.1～)、</li> <li>5,692円 (H30.10.1～)、 6,122円 (R2.10.1～)、 6,552円 (R3.10.1～)</li> </ul>			
特別土地保有税	1月1日において5,000㎡以上の土地を所有する者 1.4% 1年以内に5,000㎡以上の土地を取得した者 3.0%	平成15年以降の取得、保有とも課税停止	同 左	
入湯税	1人1日 150円			
都市計画税	0.2%			

平成26	平成27	平成28～30	平成31(令和元)	令和2～																																						
3,500円 (県1,500円)																																										
同 左																																										
同 左																																										
14.7% (H26.10.1日以後に 開始する事業年度 については12.1%)	12.1%		12.1% (R1.10.1日以後に 開始する事業年度 については8.4%)	8.4%																																						
同 左																																										
同 左	原動機付自転車 <table style="margin-left: 20px;"> <tr><td>50cc以下</td><td>1,000円</td></tr> <tr><td>90cc以下</td><td>1,200円</td></tr> <tr><td>125cc以下</td><td>1,600円</td></tr> <tr><td>ミニカー</td><td>2,500円</td></tr> </table> 軽自動車 <table style="margin-left: 20px;"> <tr><td>二輪のもの</td><td>2,400円</td></tr> <tr><td>三輪のもの</td><td>3,100円</td></tr> <tr><td></td><td>(3,900円)</td></tr> <tr><td>四輪以上のもの 乗用営業車</td><td>5,500円</td></tr> <tr><td></td><td>(6,900円)</td></tr> <tr><td>〃 自家用</td><td>7,200円</td></tr> <tr><td></td><td>(10,800円)</td></tr> <tr><td>貨物営業用</td><td>3,000円</td></tr> <tr><td></td><td>(3,800円)</td></tr> <tr><td>〃 自家用</td><td>4,000円</td></tr> <tr><td></td><td>(5,000円)</td></tr> <tr><td>雪上車</td><td>2,400円</td></tr> <tr><td>農耕作業車</td><td>1,200円</td></tr> <tr><td>その他</td><td>4,700円</td></tr> <tr><td>二輪の小型自動車</td><td>4,000円</td></tr> </table> ※平成27年4月1日以降に最初の新規検査を受けた軽自動車は ( ) 内の税率が適用されます。	50cc以下	1,000円	90cc以下	1,200円	125cc以下	1,600円	ミニカー	2,500円	二輪のもの	2,400円	三輪のもの	3,100円		(3,900円)	四輪以上のもの 乗用営業車	5,500円		(6,900円)	〃 自家用	7,200円		(10,800円)	貨物営業用	3,000円		(3,800円)	〃 自家用	4,000円		(5,000円)	雪上車	2,400円	農耕作業車	1,200円	その他	4,700円	二輪の小型自動車	4,000円	別表②のとおり		
50cc以下	1,000円																																									
90cc以下	1,200円																																									
125cc以下	1,600円																																									
ミニカー	2,500円																																									
二輪のもの	2,400円																																									
三輪のもの	3,100円																																									
	(3,900円)																																									
四輪以上のもの 乗用営業車	5,500円																																									
	(6,900円)																																									
〃 自家用	7,200円																																									
	(10,800円)																																									
貨物営業用	3,000円																																									
	(3,800円)																																									
〃 自家用	4,000円																																									
	(5,000円)																																									
雪上車	2,400円																																									
農耕作業車	1,200円																																									
その他	4,700円																																									
二輪の小型自動車	4,000円																																									
●旧3級品 売渡し等に係る製造たばこの本数1,000本につき 1,155円 (～H11.4.30)、 1,266円 (H11.5.1～)、 1,412円 (H15.7.1～)、 1,564円 (H18.7.1～)、 2,190円 (H22.10.1～)、 2,495円 (H25.4.1～)、 2,925円 (H28.4.1～)、 3,355円 (H29.4.1～)、 4,000円 (H30.4.1～R元.9.30)																																										
同 左																																										
同 左																																										
同 左																																										

別表 ① 個人市民税 (所得割)

課税標準額		年度	平成11～17	平成18	平成19～
700万円超	税率		10 %		税率 6% 控除額 0円
	控除額		240,000 円		
200万円超 700万円以下	税率		8 %		
	控除額		100,000 円		
200万円以下	税率		3 %		
	控除額		0 円		
特別減税額			定率控除前所得割額の15% (ただし市・県民税あわせて 上限4万円)	税額控除後の所得割額の7.5% (ただし市・県民税あわせて 上限2万円)	廃止

別表 ② 軽自動車税

車 種	税 率
原動機付自転車 50cc以下	2,000円
90cc以下	2,000円
125cc以下	2,400円
ミニカー	3,700円
軽自動車 二輪のもの	3,600円
二輪の小型自動車	6,000円
雪上車	3,600円
農耕作業車	2,000円
その他	5,900円
三輪および四輪の軽自動車	下表のとおり

区 分	平成27年4月1日以降に初度検査を受けたもの				平成27年3月31日以前に初度検査を受けたもの	
	標準税率	グリーン化特例 (軽課) (取得の翌年度分に限る。)			右記 (経年車) 以外のもの	経年車重課 (初度検査から13年超の経年車に係る各年度の税率)
		概ね 75%軽減	概ね 50%軽減	概ね 25%軽減		
三輪のもの	3,900円	1,000円	2,000円	3,000円	3,100円	4,600円
四輪以上のもの						
乗用営業車	6,900円	1,800円	3,500円	5,200円	5,500円	8,200円
〃 自家用	10,800円	2,700円	※軽減なし	※軽減なし	7,200円	12,900円
貨物営業用	3,800円	1,000円	※軽減なし	※軽減なし	3,000円	4,500円
〃 自家用	5,000円	1,300円	※軽減なし	※軽減なし	4,000円	6,000円

※令和4年4月1日より変更。

## II 市民税





# 1 個人市民税

## (1) 市県民税調定額および負担額（当初）

（調定額は退職所得に係る分離課税を除く）

（単位：千円・％・人）

税 目		年 度				
		平成30	平成31 (令和元)	令和2	令和3	令和4
調 定 額	市 民 税	3,455,595	3,549,501	4,008,397	3,551,188	3,668,677
	県 民 税	2,272,094	2,334,168	2,639,995	2,334,965	2,412,878
	計	5,727,689	5,883,669	6,648,392	5,886,153	6,081,555
	前 年 比	102.5	102.7	113.0	88.5	103.3
納 税 義 務 者		37,100	37,561	37,832	38,050	38,632
前 年 比		101.5	101.2	100.7	100.6	101.5
人 口		69,371	69,332	69,362	69,361	69,223
世 帯 数		24,193	24,517	24,824	25,238	25,502
納税義務者 1人当たり 負 担 額 (円)	市 民 税	93,143	94,500	105,953	93,330	94,965
	県 民 税	61,242	62,143	69,782	61,366	62,458
	計	154,385	156,643	175,735	154,696	157,423
	前 年 比	100.9	101.5	112.2	88.0	101.8
人 口 1人当たり 負 担 額 (円)	市 民 税	49,813	51,196	57,790	51,199	52,998
	県 民 税	32,753	33,667	38,061	33,664	34,857
	計	82,566	84,863	95,851	84,863	87,855
	前 年 比	102.2	102.8	112.9	88.5	103.5
1 世 帯 当 た り 負 担 額 (円)	市 民 税	142,834	144,777	161,473	140,708	143,858
	県 民 税	93,915	95,206	106,348	92,518	94,615
	計	236,749	239,983	267,821	233,226	238,473
	前 年 比	100.9	101.4	111.6	87.1	102.2

## (2) 納税義務者数

区 分		年 度		平成30		平成31(令和元)	
		当初	決算	当初	決算		
普通徴収	均等割・所得割	6,493	6,908	6,236	6,604		
	均等割のみ	1,028	1,047	983	994		
	所得割のみ	0	0	0	0		
計		7,521	7,955	7,219	7,598		
給与特徴	均等割・所得割	23,648	23,705	24,394	24,455		
	均等割のみ	1,114	1,109	1,179	1,180		
	所得割のみ	0	0	0	0		
計		24,762	24,814	25,573	25,635		
年金特徴	均等割・所得割	3,403	3,394	3,278	3,269		
	均等割のみ	1,414	1,398	1,491	1,480		
	所得割のみ	0	0	0	0		
計		4,817	4,792	4,769	4,749		
合計	均等割・所得割	33,544	34,007	33,908	34,328		
	均等割のみ	3,556	3,554	3,653	3,654		
	所得割のみ	0	0	0	0		
計		37,100	37,561	37,561	37,982		
特徴義務者数		4,456		4,679			

## (3) 調定額（退職所得に係る分離課税を除く）

区 分		年 度		平成30		平成31(令和元)	
		当初	決算	当初	決算		
普通徴収	均等割	27,751	29,936	26,596	28,645		
	所得割	569,509	628,183	548,428	601,764		
計		597,260	658,119	575,024	630,409		
給与特徴	均等割	86,487	84,842	89,364	87,812		
	所得割	2,613,445	2,581,845	2,728,747	2,695,244		
計		2,699,932	2,666,687	2,818,111	2,783,056		
年金特徴	均等割	15,612	15,424	15,503	15,331		
	所得割	142,791	141,585	140,863	139,703		
計		158,403	157,009	156,366	155,034		
合計	均等割	129,850	130,202	131,463	131,788		
	所得割	3,325,745	3,351,613	3,418,038	3,436,711		
計		3,455,595	3,481,815	3,549,501	3,568,499		

(単位：人・%)

令和2		令和3		令和4		
当初	決算	当初	決算	当初	構成比	前年比
6,176	6,461	5,881	6,198	6,117	15.8	104.0
966	991	893	910	795	2.1	89.0
0	0	0	0	0	0.0	-
7,142	7,452	6,774	7,108	6,912	17.9	102.0
24,839	24,886	25,253	25,300	25,641	66.4	101.5
1,102	1,096	1,165	1,163	1,122	2.9	96.3
0	0	0	0	0	0.0	-
25,941	25,982	26,418	26,463	26,763	69.3	101.3
3,251	3,243	3,300	3,279	3,343	8.7	101.3
1,498	1,491	1,558	1,549	1,614	4.2	103.6
0	0	0	0	0	0.0	-
4,749	4,734	4,858	4,828	4,957	12.8	102.0
34,266	34,590	34,434	34,777	35,101	90.9	101.9
3,566	3,578	3,616	3,622	3,531	9.1	97.6
0	0	0	0	0	0.0	-
37,832	38,168	38,050	38,399	38,632	100.0	101.5
4,753		4,796		4,852		101.2

(単位：千円・%)

令和2		令和3		令和4		
当初	決算	当初	決算	当初	構成比	前年比
26,420	28,449	25,212	27,313	25,713	0.7	102.0
969,155	1,015,365	558,699	612,205	557,159	15.2	99.7
995,575	1,043,814	583,911	639,518	582,872	15.9	99.8
90,627	89,149	92,187	90,546	93,463	2.5	101.4
2,766,116	2,736,980	2,714,284	2,679,647	2,827,469	77.1	104.2
2,856,743	2,826,129	2,806,471	2,770,193	2,920,932	79.6	104.1
15,366	15,199	15,777	15,596	16,036	0.4	101.6
140,713	139,420	145,029	143,472	148,837	4.1	102.6
156,079	154,619	160,806	159,068	164,873	4.5	102.5
132,413	132,797	133,176	133,455	135,212	3.7	101.5
3,875,984	3,891,765	3,418,012	3,435,324	3,533,465	96.3	103.4
4,008,397	4,024,562	3,551,188	3,568,779	3,668,677	100.0	103.3

## (4) 所得階層別課税状況（当初）

課税標準額 区分	給与所得者		営業所得者		農業所得者	
	納税義務者数	所得割額	納税義務者数	所得割額	納税義務者数	所得割額
10万円以下	789	1,399	77	132	2	3
10万円超 100万円以下	8,818	283,288	505	14,039	17	431
100万円超 200万円以下	9,939	804,224	323	26,039	8	715
200万円超 300万円以下	5,507	744,203	192	26,539	2	298
300万円超 400万円以下	2,411	476,206	103	20,482	1	215
400万円超 550万円以下	1,009	264,843	83	22,347	0	0
550万円超 700万円以下	276	96,941	38	13,292	0	0
700万円超1,000万円以下	217	101,766	31	14,903	0	0
1,000万円超	252	269,988	29	28,855	0	0
合計	29,218	3,042,858	1,381	166,628	30	1,662

(単位：人・千円・%)

その他の所得者		譲渡所得者		合 計			
納 税 義務者数	所得割額	納 税 義務者数	所得割額	納 税 義務者数	構成比	所得割額	構成比
435	771	66	11,263	1,369	3.9	13,568	0.4
2,701	67,218	67	12,718	12,108	34.5	377,694	10.7
588	45,314	94	19,506	10,952	31.2	895,798	25.4
140	19,601	57	10,691	5,898	16.8	801,332	22.7
67	13,478	37	9,409	2,619	7.5	519,790	14.7
63	16,697	22	10,353	1,177	3.4	314,240	8.9
35	12,333	16	7,756	365	1.0	130,322	3.7
27	12,026	18	10,850	293	0.8	139,545	3.9
13	12,293	26	30,040	320	0.9	341,176	9.7
4,069	199,731	403	122,586	35,101	100.0	3,533,465	100.0

## (5) 寄附金税額控除

(単位：人・千円)

区 分		年 度		令和3			令和4		
		人数	寄附金額	控除額	人数	寄附金額	控除額		
都道府県、市町村、特別区に対する寄附金	市民税	1,964	149,151	68,562	2,959	204,692	95,563		
	県民税	1,964	149,151	45,707	2,959	204,692	63,709		
上のうち、ふるさと納税ワンストップ特例制度適用分	市民税	1,068	48,117	27,163 (3,703)	1,808	78,020	43,997 (5,924)		
	県民税	1,068	48,117	18,109 (2,469)	1,808	78,020	29,332 (3,949)		
共同募金会、日本赤十字社に対する寄附金	市民税	74	3,625	209	68	1,153	61		
	県民税	74	3,625	139	68	1,153	41		
条例で定めるものに対する寄附	市民税	36	2,142	124	38	1,426	79		
	県民税	40	2,053	80	37	1,209	45		
上の3つのうちいずれか2以上に該当するもの	市民税	46	7,702	2,381	47	9,456	3,099		
	県民税	46	7,929	1,596	47	9,576	2,071		
上の内訳	都道府県、市町村、特別区に対する寄附	市民税	40	6,004	2,229	37	8,416	3,038	
		県民税	40	6,004	1,494	37	8,416	2,026	
	共同募金会、日本赤十字社に対する寄附金	市民税	28	934	54	29	381	22	
		県民税	28	934	36	29	381	15	
	条例で定めるものに対する寄附	市民税	23	764	43	24	659	38	
		県民税	24	991	38	26	779	30	
合 計	市民税	2,120	162,620	71,276	3,112	216,727	98,802		
	県民税	2,124	162,758	47,522	3,111	216,630	65,866		

※ふるさと納税ワンストップ特例制度適用分の控除の（）内は、申告特例控除額である。

## 2 法人市民税

### (1) 調定状況

(単位：人・千円)

区 分		年 度				
		平成29	平成30	平成31 (令和元)	令和2	令和3
均 等 割	納税義務者数	2,067	2,080	2,131	2,138	2,187
	税 額	220,206	213,364	221,552	214,730	221,472
法人税割	納税義務者数	759	780	806	761	775
	税 額	470,143	553,330	548,386	462,585	498,639
計	納税義務者数	2,067	2,080	2,131	2,138	2,187
	税 額	690,349	766,694	769,938	677,315	720,111

### (2) 申告期(月)別・均等割区分別法人数

令和3.7.1～令和4.6.30

申告月	均等割区分（地方税法第312条第1項）									
	9号	8号	7号	6号	5号	4号	3号	2号	1号	計
1月		1	1		1	1	7		40	51
2月	1		9		6	1	19	1	119	156
3月	6	4	45	8	27	7	95	6	363	561
4月					3	1	17	1	124	146
5月			2	1	2	2	28	1	132	168
6月			2		3	2	33	2	173	215
7月				1	2	2	21	1	108	135
8月				1		2	12	1	152	168
9月			1	1	4	2	25	2	167	202
10月						1	8	1	73	83
11月			1				9	1	47	58
12月	1	1	7	2	6	6	41	2	178	244
計	8	6	68	14	54	27	315	19	1,676	2,187





### Ⅲ 固定資産税・都市計画税



# 1 課税状況

## (1) 固定資産税

年度 \ 区分	納税義務者数 (人)	前年比 (%)	課税額 (千円)	前年比 (%)	1人当たり税額 (円)	前年比 (%)
平成30	28,019	100.4	3,777,919	98.8	134,834	98.4
平成31(令和元)	28,262	100.9	3,835,283	101.5	135,704	100.6
令和2	28,520	100.9	3,898,229	101.6	136,684	100.7
令和3	28,592	100.3	3,653,994	93.7	127,797	93.5
令和4	28,879	101.0	3,936,928	107.7	136,324	106.7

## (2) 都市計画税

年度 \ 区分	納税義務者数 (人)	前年比 (%)	課税額 (千円)	前年比 (%)	1人当たり税額 (円)	前年比 (%)
平成30	27,393	100.4	515,806	98.1	18,830	97.7
平成31(令和元)	27,630	100.9	523,550	101.5	18,948	100.6
令和2	27,874	100.9	532,933	101.8	19,119	100.9
令和3	27,999	100.4	505,709	94.9	18,061	94.5
令和4	28,242	100.9	534,504	105.7	18,925	104.8

## (3) 交付金および納付金

年度 \ 区分	納税義務者数 (人)	交付金 (円)	前年比 (%)
平成30	4	10,181,800	99.0
平成31(令和元)	4	10,117,500	99.4
令和2	4	9,035,100	89.3
令和3	4	9,037,400	100.0
令和4	4	9,029,800	99.9

## 2 固定資産評価状況

### (1) 土地（免税点以上のもの）

		所有者数 (人)	筆数 (筆)	地積 (㎡)	決定価格		単位当たり価格	
					評価額 (千円)	課税標準額 (千円)	平均価格 (円/㎡)	最高価格 (円/㎡)
田	平成30	3,543	15,579	19,923,745	2,592,475	2,550,872	130	140
	平成31 (令和元)	3,526	15,469	19,830,199	2,626,505	2,572,295	132	140
	令和2	3,490	15,340	19,737,114	2,610,069	2,531,984	132	140
	令和3	3,468	15,251	19,651,562	2,599,009	2,477,952	132	140
	令和4	3,440	15,120	19,572,390	2,589,923	2,454,946	132	140
介在田	平成30	18	26	14,839	97,995	68,597	6,604	19,100
	平成31 (令和元)	32	58	38,676	354,780	239,453	9,173	15,680
	令和2	24	63	38,968	379,437	265,606	9,737	16,006
	令和3	34	56	37,234	338,242	236,728	9,084	18,122
	令和4	31	51	31,720	270,750	189,504	8,536	18,410
畑	平成30	2,904	7,446	1,124,243	73,620	73,620	65	73
	平成31 (令和元)	2,905	7,447	1,142,190	74,829	74,829	65	73
	令和2	2,896	7,410	1,130,536	74,026	74,013	65	73
	令和3	2,880	7,355	1,122,510	73,565	73,552	66	73
	令和4	2,853	7,274	1,108,124	72,586	72,574	65	73
介在畑	平成30	29	45	6,205	65,479	45,836	10,557	21,400
	平成31 (令和元)	32	49	7,113	76,548	52,322	10,765	21,400
	令和2	32	51	8,099	91,433	64,003	11,294	21,400
	令和3	33	52	7,499	79,143	55,216	10,557	21,956
	令和4	38	73	10,136	119,315	83,337	11,773	21,956

(概要調書より)

		所有者数 (人)	筆 数 (筆)	地 積 (㎡)	決定価格		単位当たり価格	
					評価額 (千円)	課税標準額 (千円)	平均価格 (円/㎡)	最高価格 (円/㎡)
宅地	平成30	36,897	96,066	13,631,099	207,144,398	88,330,340	15,177	38,315
	平成31 (令和元)	37,168	96,149	13,686,093	206,255,126	87,847,224	15,039	37,029
	令和2	37,439	96,394	13,773,309	206,479,238	87,705,496	14,958	35,767
	令和3	37,661	96,423	13,789,192	204,792,730	86,079,860	14,817	34,905
	令和4	37,851	96,557	13,832,134	204,567,378	85,722,940	14,753	33,612
山林	平成30	2,147	18,221	10,241,800	208,949	208,949	20	30
	平成31 (令和元)	2,147	18,222	10,237,680	208,790	208,790	20	30
	令和2	2,147	18,228	10,238,058	206,357	206,357	20	30
	令和3	2,110	18,216	10,250,983	206,688	206,688	20	30
	令和4	2,140	18,209	10,280,363	206,932	206,932	20	30
雑種地その他	平成30	1,142	3,370	812,447	3,929,294	2,775,324	4,656	26,460
	平成31 (令和元)	1,147	3,357	820,045	4,031,158	2,831,022	4,659	26,010
	令和2	1,138	3,402	834,339	4,221,125	2,967,770	4,835	25,560
	令和3	1,259	3,636	898,620	5,037,479	3,520,052	5,371	27,031
	令和4	1,332	3,773	933,309	5,527,614	3,875,288	5,681	32,140
計	平成30	19,693	140,753	45,754,378	214,112,210	94,053,538	4,531	
	平成31 (令和元)	19,892	140,751	45,761,996	213,627,736	93,825,935	4,514	
	令和2	20,093	140,888	45,760,420	214,061,685	93,815,229	4,524	
	令和3	20,256	140,989	45,757,600	213,126,856	92,650,048	4,505	
	令和4	20,417	141,057	45,768,176	213,354,498	92,605,521	4,506	

※ 単位当たり価格の平均価格は、法定免税点未満のものを含めて算出したもの

## (2) 家 屋

## ア 総数

(概要調書より)

		納税義務者数 (人)	棟数 (棟)	床面積 (㎡)	評価額 (千円)	単位当たり価格 (円/㎡)
木 造	平成30	—	28,368	3,779,265	61,932,341	16,387
	平成31 (令和元)	—	28,429	3,793,048	64,429,157	16,986
	令和2	—	28,569	3,818,160	67,592,209	17,703
	令和3	—	28,700	3,847,021	65,929,675	17,138
	令和4	—	28,754	3,863,981	68,475,564	17,722
非 木 造	平成30	—	9,503	2,482,878	77,080,794	31,045
	平成31 (令和元)	—	9,445	2,483,480	78,914,223	31,776
	令和2	—	9,436	2,492,888	80,285,409	32,206
	令和3	—	9,424	2,512,217	79,763,299	31,750
	令和4	—	9,403	2,516,416	81,336,769	32,322
計	平成30	22,630	37,871	6,262,143	139,013,135	22,199
	平成31 (令和元)	22,807	37,874	6,276,528	143,343,380	22,838
	令和2	23,047	38,005	6,311,048	147,877,618	23,432
	令和3	23,267	38,124	6,359,238	145,692,974	22,910
	令和4	23,455	38,157	6,380,397	149,812,333	23,480

イ 新增築分

(概要調書より)

		棟数 (棟)	床面積 (㎡)	評価額 (千円)	単位当たり価格 (円/㎡)
木造	平成30	(21) 321	(849) 42,120	(49,208) 2,772,216	(57,960) 65,817
	平成31 (令和元)	(12) 330	(710) 41,575	(44,949) 2,646,285	(63,308) 63,651
	令和2	(10) 386	(163) 50,628	(11,344) 3,250,933	(69,595) 64,212
	令和3	(14) 386	(394) 52,965	(25,826) 3,583,585	(65,548) 67,659
	令和4	(10) 296	(409) 39,026	(27,135) 2,656,766	(66,345) 68,077
非木造	平成30	(6) 64	(668) 24,695	(63,629) 2,250,555	(95,253) 91,134
	平成31 (令和元)	(8) 45	(3,422) 26,549	(298,606) 2,423,624	(87,261) 91,289
	令和2	(6) 50	(1,311) 17,442	(133,629) 1,557,148	(101,929) 89,276
	令和3	(2) 51	(59) 28,975	(6,452) 2,912,261	(109,356) 100,509
	令和4	(2) 44	(61) 22,365	(2,036) 2,018,968	(33,377) 90,274
計	平成30	(27) 385	(1,517) 66,815	(112,837) 5,022,771	(74,382) 75,174
	平成31 (令和元)	(20) 375	(4,132) 68,124	(343,555) 5,069,909	(83,145) 74,422
	令和2	(16) 436	(1,474) 68,070	(144,973) 4,808,081	(98,353) 70,634
	令和3	(16) 437	(453) 81,940	(32,278) 6,495,846	(71,254) 79,276
	令和4	(12) 340	(470) 61,391	(29,171) 4,675,734	(62,066) 76,163

( ) 内は増築分の内数

ウ 種類別（令和4年度）

（概要調書より）

区 分		棟数 (棟)	床面積 (㎡)	評価額 (千円)	単位当たり価格 (円/㎡)
木 造	専用住宅	19,862	3,091,313	60,453,959	19,556
	共同住宅・ 寄宿舎	319	94,043	4,009,934	42,639
	併用住宅	1,740	67,301	675,346	10,035
	旅館・料亭・ ホテル	8	2,213	21,306	9,628
	事務所・銀行・ 店舗	445	57,464	1,187,855	20,671
	劇場・病院	20	4,014	101,974	25,405
	工場・倉庫	1,429	212,815	873,623	4,105
	土蔵	1,236	104,358	130,410	1,250
	附属家	3,695	230,460	1,021,157	4,431
	計	28,754	3,863,981	68,475,564	17,722
非 木 造	事務所・店舗・ 百貨店	858	428,054	19,740,510	46,117
	住宅・アパート	2,762	658,173	24,398,347	37,070
	病院・ホテル	63	95,183	7,261,060	76,285
	工場・倉庫・ 市場	1,762	1,074,304	25,552,936	23,786
	その他	3,958	260,702	4,383,916	16,816
	計	9,403	2,516,416	81,336,769	32,322
合 計		38,157	6,380,397	149,812,333	23,480



## (3) 償却資産

(単位：千円 概要調書より)

区 分		年 度		平成30	平成31 (令和元)	令和2	令和3	令和4
		決定価格	課税標準額					
市 長 決 定	構築物	決定価格	6,194,281	6,379,519	6,569,298	6,389,711	7,826,283	
		課税標準額	6,161,490	6,326,746	6,523,089	6,144,554	7,798,542	
	機械・ 装置	決定価格	21,683,140	21,898,047	21,990,318	19,439,839	21,787,409	
		課税標準額	21,102,990	20,779,551	20,566,145	17,610,606	20,569,885	
	船舶	決定価格	1,714	1,484	671	302	0	
		課税標準額	1,714	1,484	671	302	0	
	車両・ 運搬具	決定価格	86,853	101,331	113,059	109,611	89,259	
		課税標準額	86,853	101,331	113,059	109,611	89,259	
	工具器具・ 備品	決定価格	6,554,414	6,698,854	7,002,032	6,551,455	7,426,026	
		課税標準額	6,542,185	6,665,907	6,948,635	6,360,040	7,370,227	
	小 計	決定価格	34,520,402	35,079,235	35,675,378	32,490,918	37,128,977	
		課税標準額	33,895,232	33,875,019	34,151,599	30,225,113	35,827,913	
	配 分	総務大臣 決定	決定価格	8,049,374	8,297,488	8,188,455	8,324,819	8,178,660
			課税標準額	7,969,900	8,226,926	8,117,970	8,213,648	8,081,033
県知事 決定		決定価格	1,375,855	1,449,311	1,339,087	66,051	1,193,016	
		課税標準額	897,012	946,135	892,491	66,051	942,994	
小 計		決定価格	9,425,229	9,746,799	9,527,542	8,390,870	9,371,676	
		課税標準額	8,866,912	9,173,061	9,010,461	8,279,699	9,024,027	
合 計	決定価格	43,945,631	44,826,034	45,202,920	40,881,788	46,500,653		
	課税標準額	42,762,144	43,048,080	43,162,060	38,504,812	44,851,940		



# IV 諸 税



# 1 軽自動車税

## (1) 車種別課税台数

(単位：台・%)

年 度		平成30		平成31 (令和元)		令和2		令和3		令和4		
		台数	前年比	台数	前年比	台数	前年比	台数	前年比	台数	前年比	
原 動 機 付 自 転 車	50CC 以下	1,096	94.9	1,037	94.6	991	95.6	938	94.7	887	94.6	
	50CCを超え 90CC 以下	60	95.2	57	95.0	58	101.8	63	108.6	76	120.6	
	90CCを超え 125CC 以下	203	109.7	220	108.4	228	103.6	247	108.3	262	106.1	
	ミニカー	30	107.1	31	103.3	34	109.7	33	97.1	38	115.2	
	計	1,389	97.1	1,345	96.8	1,311	97.5	1,281	97.7	1,263	98.6	
軽 自 動 車	二輪車	567	99.8	602	106.2	597	99.2	615	103.0	663	107.8	
	三輪車	1	100.0	1	100.0	1	100.0	1	100.0	1	100.0	
	四輪車	乗用										
		営業用	3	150.0	4	133.3	4	100.0	6	150.0	4	66.7
		自家用	18,634	101.5	18,836	101.1	19,072	101.3	19,237	100.9	19,538	101.6
	貨物	営業用	79	112.9	84	106.3	83	98.8	86	103.6	87	101.2
自家用		4,863	99.2	4,907	100.9	4,927	100.4	4,928	100.0	4,929	100.0	
	計	24,147	101.0	24,434	101.2	24,684	101.0	24,873	100.8	25,222	101.4	
小 型 特 殊 自 動 車	農耕用	1,000	96.3	953	95.3	927	97.3	896	96.7	867	96.8	
	その他	334	102.1	381	114.1	398	104.5	419	105.3	463	110.5	
	計	1,334	97.7	1,334	100.0	1,325	99.3	1,315	99.2	1,330	101.1	
二輪小型車		686	94.8	703	102.5	724	103.0	731	101.0	740	101.2	
合 計		27,556	100.5	27,816	100.9	28,044	100.8	28,200	100.6	28,555	101.3	

(4月1日現在)

## (2) 車種別調定額

(単位：千円・%)

年 度		平成30		平成31 (令和元)		令和2		令和3		令和4		
		調定額	前年比	調定額	前年比	調定額	前年比	調定額	前年比	調定額	前年比	
原 動 機 付 自 転 車	50CC 以下	2,192	94.9	2,074	94.6	1,982	95.6	1,876	94.7	1,774	94.6	
	50CCを超え 90CC 以下	120	95.2	114	95.0	116	101.8	126	108.6	152	120.6	
	90CCを超え 125CC 以下	487	109.7	528	108.4	547	103.6	593	108.4	629	106.1	
	ミニカー	111	106.7	115	103.6	126	109.6	122	96.8	140	114.8	
	計	2,910	97.5	2,831	97.3	2,771	97.9	2,717	98.1	2,695	99.2	
軽 自 動 車	二輪車	2,041	99.8	2,167	106.2	2,150	99.2	2,214	103.0	2,387	107.8	
	三輪車	5	100.0	5	100.0	5	100.0	5	100.0	4	80.0	
	四輪車	乗用	16	145.5	24	150.0	24	100.0	37	154.2	25	67.6
		自家用	161,619	105.8	168,261	104.1	175,391	104.2	182,560	104.1	191,771	105.0
	貨物	営業用	269	117.5	296	110.0	289	97.6	308	106.6	315	102.3
		自家用	23,392	101.1	24,011	102.6	24,439	101.8	24,741	101.2	25,008	101.1
計	187,342	105.1	194,764	104.0	202,298	103.9	209,865	103.7	219,510	104.6		
小 型 特 殊 自 動 車	農耕用	2,000	96.3	1,906	95.3	1,854	97.3	1,792	96.7	1,734	96.8	
	その他	1,971	102.2	2,248	114.1	2,348	104.4	2,472	105.3	2,731	110.5	
	計	3,971	99.2	4,154	104.6	4,202	101.2	4,264	101.5	4,466	104.7	
二輪小型車		4,116	94.8	4,218	102.5	4,344	103.0	4,386	101.0	4,440	101.2	
合 計		198,339	104.6	205,967	103.8	213,615	103.7	221,232	103.6	231,111	104.5	

(4月1日現在)

## 2 市たばこ税

区 分 \ 年 度	平成29	平成30	平成31 (令和元)	令和2	令和3
課 税 標 準 数 量 (千本)	82,700	79,422	76,855	72,027	71,619
調 定 額 (千円)	429,220	429,015	435,438	423,302	451,963
前 年 対 比 (%)	98.9	100.0	101.5	97.2	106.8

## 3 入 湯 税

区 分 \ 年 度	平成29	平成30	平成31 (令和元)	令和2	令和3
入 湯 客 数 (人)	147,112	136,531	135,018	80,305	107,942
調 定 額 (千円)	22,067	20,480	20,253	12,046	16,191
前 年 対 比 (%)	83.1	92.8	98.9	59.5	134.4

※新型コロナウイルスの影響により、  
 神明苑 令和2年4月6日～令和2年6月4日 休館  
 ラポーゼかわだ 令和2年4月6日～令和2年5月31日 休館





# V 収 納 状 況



# 1 口座振替状況（当初賦課時）

（単位：人）

年 度	区 分	市 民 税 (普通徴収分)	固定資産税 都市計画税	軽自動車税	国民健康 保険税	計
	平成 30	納税義務者数	9,118	28,019	27,556	8,243
口座振替 利用者数		2,906	12,759	5,991	2,998	24,654
比率 (%)		31.9	45.5	21.7	36.4	33.8
平成 31 (令和元)	納税義務者数	8,809	28,262	27,816	8,109	72,996
	口座振替 利用者数	2,765	12,724	5,853	2,907	24,249
	比率 (%)	31.4	45.0	21.0	35.8	33.2
令和 2	納税義務者数	8,558	28,515	28,047	8,011	73,131
	口座振替 利用者数	2,651	12,603	5,737	2,789	23,780
	比率 (%)	31.0	44.2	20.5	34.8	32.5
令和 3	納税義務者数	8,285	28,587	20,851	7,919	65,642
	口座振替 利用者数	2,490	12,434	5,661	2,749	23,334
	比率 (%)	30.1	43.5	27.1	34.7	35.5
令和 4	納税義務者数	8,498	28,879	20,835	7,856	66,068
	口座振替 利用者数	2,446	12,525	5,623	2,702	23,296
	比率 (%)	28.8	43.4	27.0	34.4	35.3

## 2 納付方法別（口座振替・コンビニ納税）収納額（現年度分）

（単位：千円・％）

区分 年度	税目	全体	口座振替				コンビニ納税	
		収入額	振替依頼額	収入額	振替率	収入額 構成比	収入金額	収入 構成比
令和2	市民税 (普徴・特徴)	4,008,390	340,811	315,930	92.7	7.9	151,133	3.8
	固定資産税 都市計画税	4,323,734	1,932,383	1,868,421	96.7	43.2	527,875	12.2
	軽自動車税	207,734	40,713	39,200	96.3	18.9	106,046	51.0
	3税計	8,539,858	2,313,907	2,223,551	96.1	26.0	785,054	9.2
	国民健康 保険税	1,219,149	535,529	511,114	95.4	41.9	222,942	18.3
	4税計	9,759,007	2,849,436	2,734,665	96.0	28.0	1,007,996	10.3
令和3	市民税 (普徴・特徴)	3,575,421	336,622	325,504	96.7	9.1	159,468	4.5
	固定資産税 都市計画税	4,098,007	1,856,205	1,815,944	97.8	44.3	572,966	14.0
	軽自動車税	215,243	41,559	39,805	95.8	18.5	113,086	52.5
	3税計	7,888,671	2,234,386	2,181,253	97.6	27.7	845,520	10.7
	国民健康 保険税	1,203,847	522,758	498,746	95.4	41.4	239,151	19.9
	4税計	9,092,518	2,757,144	2,679,999	97.2	29.5	1,084,671	11.9

## 3 差押・交付要求状況

区分 年度	差押	参加差押	交付要求
平成29	293	4	30
平成30	351	3	16
平成31（令和元）	303	6	30
令和2	283	5	19
令和3	208	6	28

## 4 督促状発付状況

(単位：件・千円)

区 分	年 度		平成29	平成30	平成31 (令和元)	令和2	令和3
	件数	税額					
市・県民税 (普通徴収・特別徴収)	件数		6,937	6,505	6,360	5,424	4,998
	税額		193,026	200,038	189,405	161,250	140,164
固定資産税 都市計画税	件数		10,726	10,059	10,207	9,835	9,535
	税額		321,903	272,084	266,148	255,699	217,613
軽自動車税	件数		3,341	3,005	2,887	1,978	2,331
	税額		25,304	23,701	23,384	16,106	19,482
国民健康保険税	件数		8,096	7,811	7,310	6,436	6,235
	税額		184,153	182,419	166,630	143,138	132,321
法人市民税	件数		93	82	80	73	72
	税額		6,680	5,570	4,531	5,582	6,157
計	件数		29,193	27,462	26,844	23,746	23,171
	税額		731,066	683,812	650,098	581,775	515,737



## VI 国民健康保険税





## 1 加入状況

年度	区分	総世帯数	総人員数	国保加入		加入率 (%)	
				世帯数	被保険者数	世帯	被保険者
平成30		24,193	69,371	8,243	13,751	34.1	19.8
平成31(令和元)		24,517	69,332	8,109	13,256	33.1	19.1
令和2		24,824	69,362	8,011	12,963	32.3	18.7
令和3		25,238	69,361	7,919	12,636	31.4	18.2
令和4		25,502	69,223	7,856	12,350	30.8	17.8

(7月1日現在)

## 2 賦課割合・税率

年度	区分	賦課割合 (%)				保険税率			
		所得割	資産割	均等割	平等割	所得割 (%)	資産割 (%)	均等割 (円)	平等割 (円)
平成30	医療分	41.8	6.7	35.2	16.3	5.7	16.00	28,400	23,000
	後支分	54.7	5.0	28.1	12.2	2.6	4.00	7,600	5,800
	介護分	50.4	4.1	29.3	16.2	1.8	4.00	9,000	6,000
平成31(令和元)	医療分	41.7	6.7	35.1	16.5	5.7	16.00	28,400	23,000
	後支分	54.4	5.0	28.1	12.5	2.6	4.00	7,600	5,800
	介護分	50.2	4.2	29.2	16.4	1.8	4.00	9,000	6,000
令和2	医療分	42.2	6.6	34.7	16.5	5.7	16.00	28,400	23,000
	後支分	54.8	4.9	27.8	12.5	2.6	4.00	7,600	5,800
	介護分	51.1	4.1	28.7	16.1	1.8	4.00	9,000	6,000
令和3	医療分	41.8	6.5	34.9	16.8	5.7	16.00	28,400	23,000
	後支分	54.5	4.9	27.9	12.7	2.6	4.00	7,600	5,800
	介護分	50.7	4.0	28.9	16.4	1.8	4.00	9,000	6,000
令和4	医療分	43.0	4.7	35.1	17.2	5.9	11.00	28,400	23,000
	後支分	54.2	3.8	28.0	14.0	2.6	3.00	7,600	6,300
	介護分	51.9	2.2	29.3	16.6	1.9	2.00	9,000	6,000

### 3 課税状況（当初）

（単位：千円・％）

区 分		年 度		令和2						
				医療分		後支分		介護分		
				金額等	前年比	金額等	前年比	金額等	前年比	
算出税額	所得割		税額	489,315	100.3	223,195	100.3	69,404	98.8	
	資産割		税額	70,169	98.2	17,542	98.2	5,097	94.3	
	均等割		人数	12,963	97.8	12,963	97.8	4,004	96.0	
			税額	368,149	97.8	98,519	97.8	36,036	96.0	
	平等割		世帯数	8,031	99.0	8,031	99.0	3,367	96.1	
			税額	175,392	98.9	44,229	98.9	20,202	96.1	
	内平等割半額世帯数			737	82.6	737	82.6	-	-	
税額計(A)			1,103,025	99.1	383,485	99.4	130,739	97.4		
控除	低所得者軽減	7割	均等割	人数	2,490	98.3	2,490	98.3	761	99.2
				金額	49,501	98.3	13,247	98.3	4,794	99.2
			平等割	世帯数	1,899	98.3	1,899	98.3	701	99.2
				金額	29,338	98.1	7,398	98.1	2,944	99.2
		5割	均等割	人数	2,320	98.1	2,320	98.1	505	88.6
				金額	32,944	98.1	8,816	98.1	2,273	88.6
			平等割	世帯数	1,344	99.2	1,344	99.2	432	90.0
				金額	14,200	99.4	3,581	99.4	1,296	90.0
	2割	均等割	人数	1,766	100.4	1,766	100.4	443	99.8	
			金額	10,031	100.4	2,684	100.4	797	99.7	
		平等割	世帯数	935	98.6	935	98.6	362	98.9	
			金額	3,985	99.3	1,005	99.3	434	98.9	
	限度超過額		世帯数	111	87.4	206	93.2	70	89.7	
			金額	40,833	102.4	28,742	105.0	5,196	92.3	
	月割軽減額		金額	28,575	86.1	9,927	86.3	5,752	93.9	
	端数切捨		金額	350	98.3	341	98.8	117	94.4	
	減免額		金額	462	-	129	-	0	-	
控除計(B)			210,219	97.2	75,870	98.9	23,604	94.7		
調定額(A) - (B)			892,806	99.6	307,615	99.5	107,135	98.0		

(単位：千円・%)

令和3						令和4					
医療分		後支分		介護分		医療分		後支分		介護分	
金額等	前年比	金額等	前年比	金額等	前年比	金額等	前年比	金額等	前年比	金額等	前年比
472,147	96.5	215,364	96.5	65,574	94.5	462,525	98.0	203,823	94.6	65,441	99.8
67,519	96.2	16,879	96.2	4,787	93.9	46,990	69.6	12,815	75.9	2,505	52.3
12,636	97.5	12,636	97.5	3,830	95.7	12,350	97.7	12,350	97.7	3,749	97.9
358,862	97.5	96,034	97.5	34,470	95.7	350,740	97.7	93,860	97.7	33,741	97.9
7,919	98.6	7,919	98.6	3,248	96.5	7,877	99.5	7,877	99.5	3,181	97.9
173,271	98.8	43,694	98.8	19,488	96.5	172,017	99.3	47,118	107.8	19,086	97.9
732	99.3	732	99.3	-	-	720	98.4	720	98.4	-	-
1,071,799	97.2	371,971	97.0	124,319	95.1	1,032,272	96.3	357,616	96.1	120,773	97.1
2,636	105.9	2,636	105.9	811	106.6	2,579	97.8	2,579	97.8	818	100.9
52,404	105.9	14,024	105.9	5,109	106.6	51,271	97.8	13,720	97.8	5,153	100.9
1,981	104.3	1,981	104.3	748	106.7	1,978	99.8	1,978	99.8	751	100.4
30,715	104.7	7,745	104.7	3,142	106.7	30,755	100.1	8,424	108.8	3,154	100.4
2,234	96.3	2,234	96.3	483	95.6	2,328	104.2	2,328	104.2	500	103.5
31,723	96.3	8,489	96.3	2,174	95.6	33,058	104.2	8,846	104.2	2,250	103.5
1,318	98.1	1,318	98.1	418	96.8	1,365	103.6	1,365	103.6	427	102.2
13,771	97.0	3,473	97.0	1,254	96.8	14,269	103.6	3,908	112.5	1,281	102.2
1,672	94.7	1,672	94.7	384	86.7	1,504	90.0	1,504	90.0	336	87.5
9,497	94.7	2,541	94.7	691	86.7	8,543	90.0	2,286	90.0	605	87.6
908	97.1	908	97.1	327	90.3	834	91.9	834	91.9	290	88.7
3,873	97.2	977	97.2	392	90.3	3,518	90.8	964	98.7	348	88.8
104	93.7	190	92.2	53	75.7	94	90.4	160	84.2	64	120.8
42,274	103.5	27,998	97.4	5,140	98.9	32,786	77.6	21,755	77.7	5,682	110.5
30,596	107.1	10,756	108.4	5,956	103.5	36,589	119.6	12,812	119.1	4,595	77.1
348	99.4	332	97.4	113	96.6	344	98.9	375	113.0	111	98.2
385	-	109	84.5	0	-	445	-	134	122.9	0	-
215,586	102.6	76,444	100.8	23,971	101.6	211,578	98.1	73,224	95.8	23,179	96.7
856,213	95.9	295,527	96.1	100,348	93.7	820,694	95.9	284,392	96.2	97,594	97.3

## 4 決算状況

年度	区分		調定額 (千円)	収入額 (千円)	収入率 (%)	1世帯当たり 調定額 年度末(円)	1人当たり 調定額 年度末(円)
平成29	医療分	現年課税分	960,385	912,265	95.0	118,610	70,945
		滞納繰越分	311,475	70,069	22.5		
		計	1,271,860	982,334	77.2		
	介護分	現年課税分	119,849	111,354	92.9	17,688	28,427
		滞納繰越分	46,752	11,355	24.3		
		計	166,601	122,709	73.7		
	後支分	現年課税分	335,681	318,138	94.8	41,457	24,797
		滞納繰越分	78,844	20,011	25.4		
		計	414,525	338,149	81.6		
平成30	医療分	現年課税分	940,078	894,218	95.1	119,118	72,649
		滞納繰越分	283,715	64,431	22.7		
		計	1,223,793	958,649	78.3		
	介護分	現年課税分	116,551	107,867	92.5	34,534	26,773
		滞納繰越分	43,127	9,567	22.2		
		計	159,678	117,434	73.5		
	後支分	現年課税分	326,937	310,150	94.9	41,426	25,266
		滞納繰越分	75,413	19,468	25.8		
		計	402,350	329,618	81.9		
平成31 (令和元)	医療分	現年課税分	905,491	861,258	95.1	116,492	72,053
		滞納繰越分	262,069	51,240	19.6		
		計	1,167,560	912,498	78.2		
	介護分	現年課税分	112,226	103,910	92.6	34,961	27,316
		滞納繰越分	41,912	8,241	19.7		
		計	154,138	112,151	72.8		
	後支分	現年課税分	313,631	298,096	95.1	40,349	24,957
		滞納繰越分	72,199	15,838	21.9		
		計	385,830	313,934	81.4		
令和2	医療分	現年課税分	875,146	834,522	95.4	113,537	70,925
		滞納繰越分	242,079	54,203	22.4		
		計	1,117,225	888,725	79.5		
	介護分	現年課税分	104,203	96,580	92.7	33,377	28,293
		滞納繰越分	40,473	8,698	21.5		
		計	144,676	105,278	72.8		
	後支分	現年課税分	302,523	288,047	95.2	39,248	24,518
		滞納繰越分	69,542	17,081	24.6		
		計	372,065	305,128	82.0		
令和3	医療分	現年課税分	860,583	824,155	95.8	112,908	71,823
		滞納繰越分	216,096	45,582	21.1		
		計	1,076,679	869,737	80.8		
	介護分	現年課税分	101,403	94,599	93.3	33,280	28,309
		滞納繰越分	37,269	7,913	21.2		
		計	138,672	102,512	73.9		
	後支分	現年課税分	298,070	285,092	95.6	39,107	24,877
		滞納繰越分	63,081	14,284	22.6		
		計	361,151	299,376	82.9		

## VII その他



## 1 事務の合理化の推移

年度	事 務 内 容
昭43	納税通知書宛名印刷
44	オリベッティによる納税通知書作成
46	諸証明書に電子複写機利用
47	土地名寄帳マイクロ化
49	住民マスター入力作業
50	一筆一棟入力
51	市県民税、固定資産税、軽自動車税、国民健康保険税の賦課入力
52	各税更正処理入力
53	各税消込処理入力
54	家屋評価計算入力
57	非木造評価計算入力準備 償却資産処理入力
59	オンラインシステムによる諸証明発行 F 6850導入（所得、課税、納税の各証明）
60	光学的文字読取り装置による税消込処理 （固定資産税、市県民税、軽自動車税、国民健康保険税）
61	パソコンによる木造・非木造評価計算
62	オンラインシステムによる固定資産税などの照会 〃 による収納状況のプリンター出力および再発納付書の出力
63	オンラインシステムによる住登外宛名登録 〃 による口座振替登録
平3	オンラインシステムによる住民税更正等処理 固定資産評価基図作成開始 家屋未評価、土地地目認定の為の航空写真作成
5	家屋未評価、土地地目認定の為の航空写真作成
6	オンラインシステムによる固定資産税異動処理
7	固定資産情報管理システム導入準備（航空写真作成）
8	固定資産情報管理システムの導入（地図情報システム）
10	固定資産評価システムの導入（家屋評価システム） 固定資産情報管理システムの航空写真の更新
11	丹南広域共同電算処理開始 法人市民税システムの導入 自動交付機証明発行（所得、課税、納税の各証明）
12	収納支援システムの導入

15	丹南広域共同電算処理開始（固定資産税） 自動交付機による証明発行（資産、税額の各証明）
16	固定資産情報管理システムの航空写真の更新（福井市撮影のもの）
18	公図デジタル化システムの導入（公図の閲覧交付用）
19	コンビニ収納の開始 （市県民税普通徴収、固定資産税、軽自動車税、国民健康保険税）
20	法人市民税のシステムの更新 固定資産情報管理システムの航空写真の更新 家屋評価システムの変更
21	eLTAX(地方税ポータルシステム)の導入 {個人市民税（給報）、法人市民税、固定資産税（償却資産）}
22	国税連携サービスの導入 （確定申告書等のデータ受信）
23	市県民税課税支援システムの導入
24	Pay-easy(ペイジー)口座振替受付サービス開始
25	Web口座振替受付サービス開始
26	固定資産情報管理システムの航空写真の更新
27	クレジットカード窓口収納サービス開始（軽自動車税）
28	市県民税課税支援システムの更新
29	固定資産情報システムの更新、航空写真更新
30	スマートフォンアプリによる収納の開始 （市県民税普通徴収、固定資産税、軽自動車税、国民健康保険税）
31 (令元)	収納支援システムの更新
令2	固定資産情報管理システムの航空写真の更新（ふくい嶺北連携中枢都市圏事業）
令3	印刷アウトソーシング封入封緘の委託開始 （市県民税普通徴収、固定資産税、軽自動車税、国民健康保険税）

## 2 固定資産評価員

	就任年月日	退任年月日
嶋野 喜十郎	昭和30年 3月25日	昭和43年 9月 4日
松村 武雄	昭和43年12月25日	平成 2年 4月26日
藤野 義雄	平成 2年 6月25日	平成17年 7月15日
西澤 義明	平成17年10月 5日	平成25年 3月31日
馬場 一	平成25年 4月 1日	



## 市税の概要 令和4年度版

令和4年12月発行

発行者 福井県鯖江市政策経営部税務課

鯖江市西山町13-1

電 話 (0778) 53-2210

F A X (0778) 51-8162



鯖江市の花・木・鳥  
つつじ・さくら・おしどり