

平成 30 年度

市 税 の 概 要

鯖 江 市

鯖江市民憲章

山があります。川があります。そして、やすらぎがあります。

ふるさと鯖江の祖先たちは、王山古墳の昔から日野の流れにあすをみつめ、豊かな大地のめぐみに感謝しながらたくましく生きてきました。

わたしたちは、嚮陽（きょうよう）の心にふさわしい先人の歩みをうけつぎ、新たな飛躍をめざして誓います。

わたしたちは清らかなまち鯖江を守ります

輝く緑と澄んだ水 そして花につつまれた

そんな美しいまちを守ります

心豊かなまち鯖江を育てます

すこやかな出会いがあり ともに喜びをわかちあえる

そんなほっとするまちを育てます

力あふれるまち鯖江をつくります

世界の友と手をつなぎ 限りなく未来を拓く

そんな躍動するまちをつくります

そして

夢のひろがるまちづくりに努めます

わたしたちは、鯖江市民です。ともに学び、ともに生きる鯖江市民です。

目 次

I 総 括

1	市 勢	1
2	鯖江市行政機構図	2
3	税務機構と事務分掌	3
4	財 政	4
	(1) 平成 30 年度一般会計当初予算	4
	(2) 平成 30 年度一般会計当初予算の構成図	5
	(3) 一般会計決算状況	6
	(4) 一般会計歳入（決算額）に占める市税の割合	7
	(5) 平成 29 年度市税決算状況	8
	(6) 平成 29 年度市税決算税目別構成図	9
	(7) 年度別市税決算状況	10
5	市税率一覧表	12
6	市税率の変遷	14

II 市民税

1	個人市民税	17
	(1) 市県民税調定額および負担額（当初）	17
	(2) 納税義務者数	18
	(3) 調 定 額	18
	(4) 所得階層別課税状況（当初）	20
	(5) 寄附金税額控除	22
2	法人市民税	23
	(1) 調定状況	23
	(2) 申告期（月）別・均等割区分別法人数	23

III 固定資産税・都市計画税

1	課税状況	24
	(1) 固定資産税	24
	(2) 都市計画税	24
	(3) 交付金および納付金	24

2	固定資産評価状況	25
(1)	土地	25
(2)	家屋	27
(3)	償却資産	30

IV 諸 税

1	軽自動車税	31
2	市たばこ税	33
3	入湯税	33

V 収 納 状 況

1	口座振替状況（当初賦課時）	34
2	納付方法別（口座振替・コンビニ納税）収納額（現年度分）	35
3	差押・交付要求状況	35
4	督促状発付状況	36

VI 国民健康保険税

1	加入状況	37
2	賦課割合・税率	37
3	課税状況	38
4	決算状況	40

VII そ の 他

1	事務の合理化の推移	41
2	固定資産評価員	42

I 総括

1 市 勢

市制施行 昭和30年1月15日

編入年月日	編 入 市 町 村	編入後の総面積
昭和 30. 1. 15 (合併市制施行)	今立郡鯖江町、神明町、中河村、片上村 丹生郡立待村、吉川村、豊村	54.7 km ²
30. 6. 10	今立郡北中山村	64.37
32. 3. 31	今立郡河和田村	84.21
48.11. 1	福井市上江尻町の一部（境界変更による）	84.23
平成 1.11.10	国土地理院の測量による変更	84.75
27.10. 1	国土地理院の測量による変更	84.59

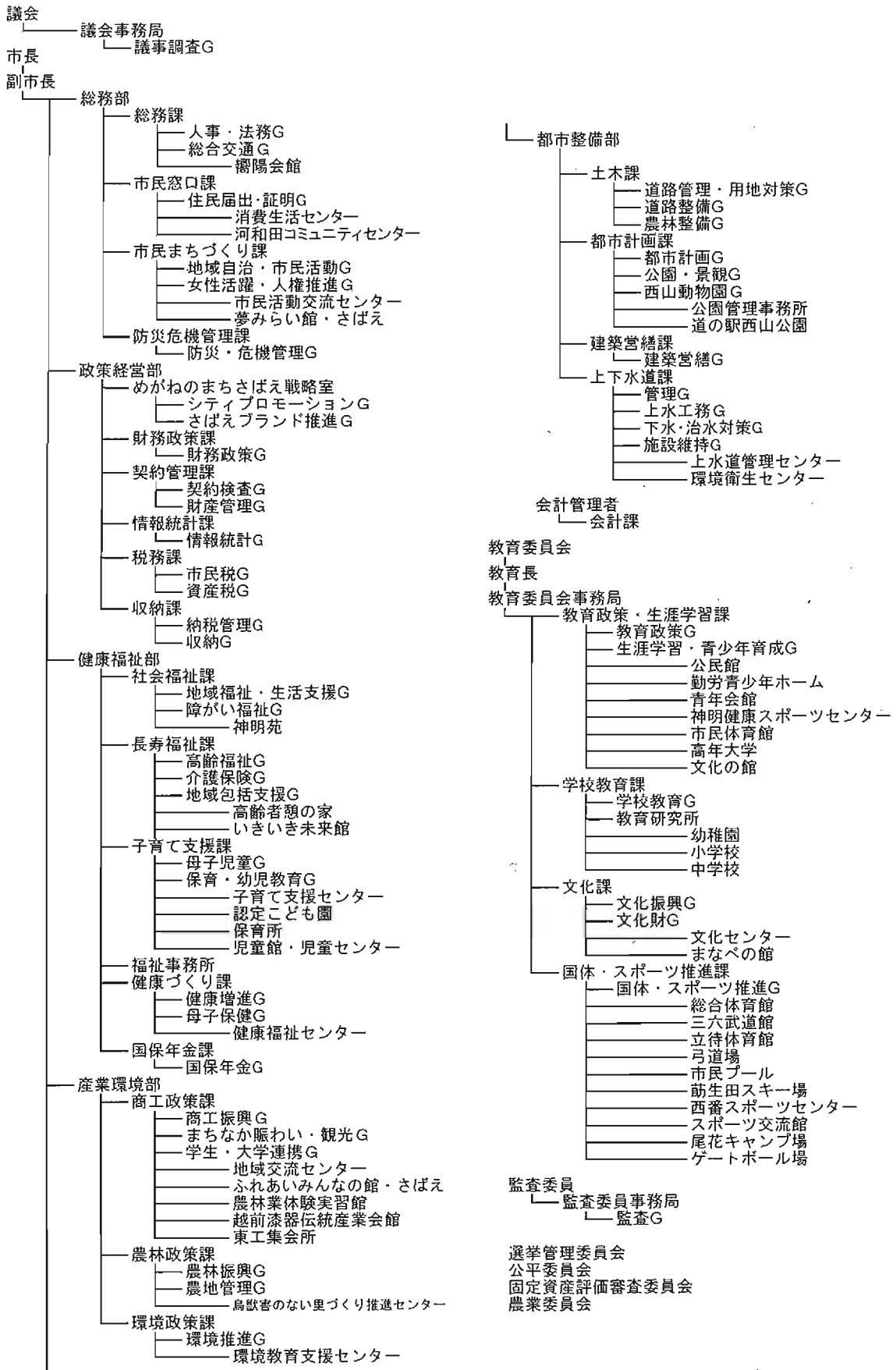
都市形態 田園工業都市
 面 積 84.59km²（東西19.2km 南北8.3km）
 位 置 東経 136° 7' 27" ~ 136° 20' 12"
 北緯 35° 55' 35" ~ 36° 00' 05"

人口・世帯等の推移

(7月1日現在)

区分		年別					
		平成25	平成26	平成27	平成28	平成29	平成30
人口	男	33,494	33,418	33,525	33,657	33,643	33,748
	女	35,473	35,474	35,384	35,484	35,549	35,623
	計	68,967	68,892	68,909	69,141	69,192	69,371
	対前年比	100.3	99.9	100.0	100.3	100.1	100.3
世帯	世帯数	22,494	22,701	23,019	23,455	23,816	24,193
	対前年比	101.1	100.9	101.4	101.9	101.5	101.6
1世帯当たり人員		3.1	3.0	3.0	2.9	2.9	2.9
人口密度(人/km ²)		814	813	813	817	818	820
世帯密度(世帯/km ²)		265	268	272	277	282	286

2 鯖江市行政機構図



3 税務機構と事務分掌

区 分		課 長	参 事	課長補佐	主 任	主 査	主 事	合 計
税務課		1						1
	市民税グループ		1	2	2	3	1	9
	資産税グループ		1	2		1	3	7
収納課		1						1
	収納グループ		1	4			2	7
	納税管理グループ		1	1		1	1	4
合 計		2	4	9	2	5	7	29

税務課

市民税グループ

- 1 個人市・県民税の賦課に関する事
- 2 法人市民税の申告納付に関する事
- 3 軽自動車税の賦課に関する事
- 4 国民健康保険税の賦課に関する事
- 5 市たばこ税、入湯税の申告納付に関する事
- 6 市税に関する資料の収集および統計に関する事

資産税グループ

- 1 固定資産税および都市計画税の賦課に関する事
- 2 国有資産等所在市町村交付金および納付金に関する事
- 3 地籍図、土地索引台帳の管理および閲覧に関する事

収納課

収納グループ

- 1 市税（国民健康保険税含む）、後期高齢者医療保険料、介護保険料、市営住宅使用料、水道料金（下水道使用料含む）の徴収に関する事
- 2 市税（国民健康保険税含む）、後期高齢者医療保険料、介護保険料、市営住宅使用料、水道料金（下水道使用料含む）の滞納処分に関する事

納税管理グループ

- 1 市税（国民健康保険税含む）、後期高齢者医療保険料、介護保険料、水道料金（下水道使用料含む）の還付事務に関する事
- 2 市税（国民健康保険税含む）、後期高齢者医療保険料、介護保険料、水道料金（下水道使用料含む）の口座振替に関する事
- 3 個人県民税の清算事務に関する事
- 4 納税貯蓄組合連合会に関する事
- 5 納税思想の普及および租税教育の推進に関する事

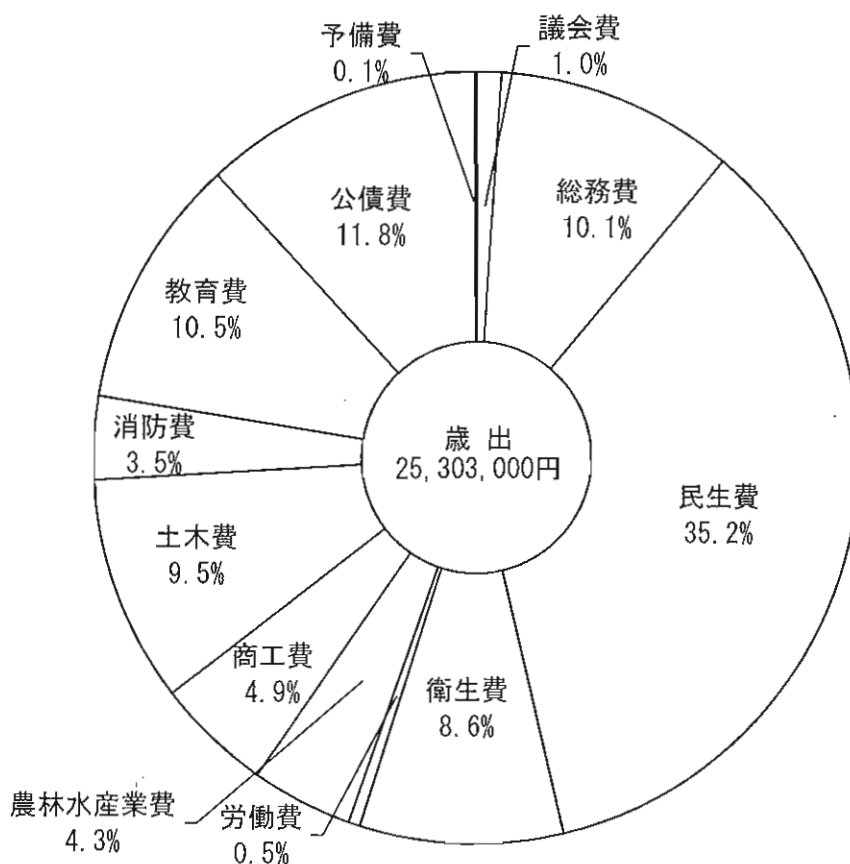
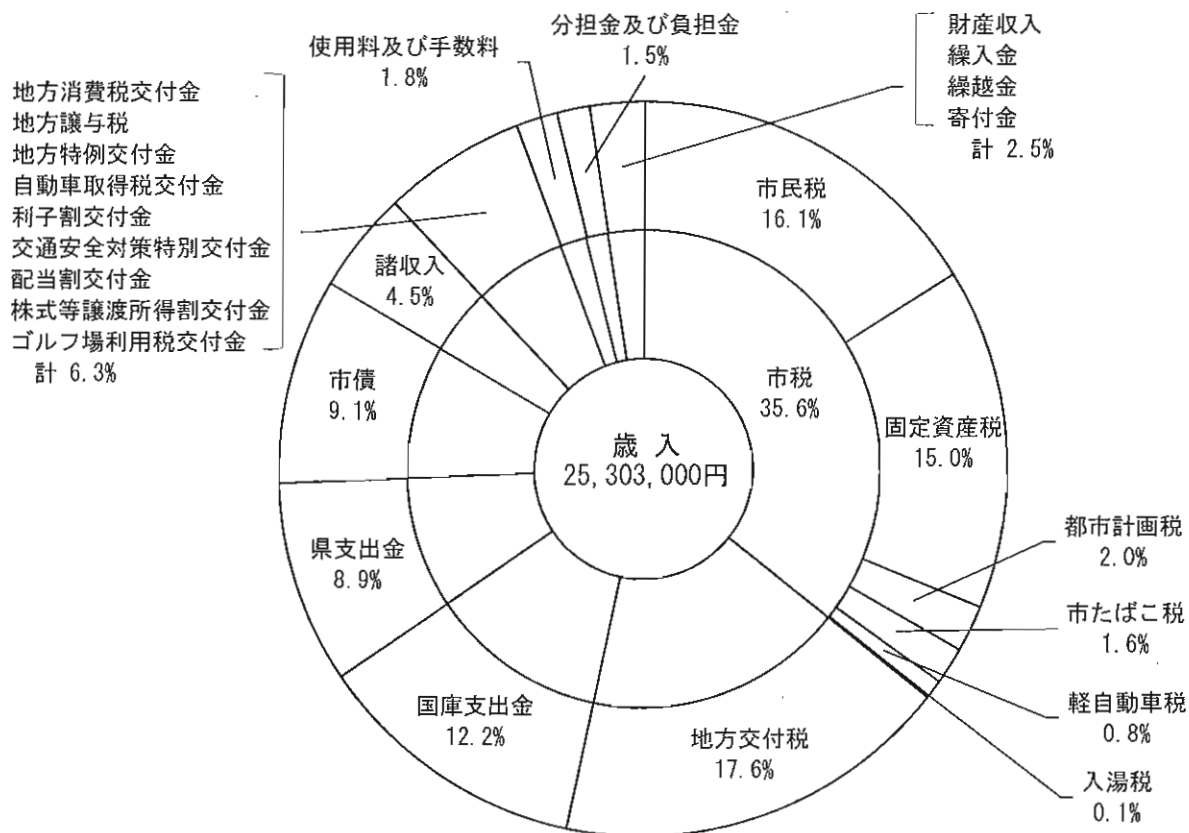
4 財 政

(1) 平成30年度一般会計当初予算

(単位：千円・%)

歳 入	予算額	構成比	歳 出	予算額	構成比
1 市税	9,030,000	35.6	1 議会費	248,113	1.0
市民税	4,080,500	16.1	2 総務費	2,551,593	10.1
固定資産税	3,803,500	15.0	(徴税費)	226,048	0.9
軽自動車税	192,700	0.8	3 民生費	8,917,836	35.2
市たばこ税	414,000	1.6	4 衛生費	2,185,202	8.6
入湯税	23,000	0.1	5 労働費	140,851	0.5
都市計画税	516,300	2.0	6 農林水産業費	1,084,502	4.3
2 地方譲与税	255,000	1.0	7 商工費	1,232,067	4.9
3 利子割交付金	16,000	0.1	8 土木費	2,408,075	9.5
4 地方消費税交付金	1,100,000	4.3	9 消防費	880,287	3.5
5 ゴルフ場利用税交付金	1,000	0.1	10 教育費	2,650,601	10.5
6 自動車取得税交付金	84,000	0.3	11 公債費	2,983,873	11.8
7 地方交付税	4,460,000	17.6	12 予備費	20,000	0.1
8 交通安全対策特別交付金	10,000	0.1			
9 分担金及び負担金	370,562	1.5			
10 使用料及び手数料	462,564	1.8			
11 国庫支出金	3,077,003	12.1			
12 県支出金	2,256,111	8.9			
13 財産収入	59,892	0.2			
14 寄附金	252,300	1.0			
15 繰入金	301,680	1.2			
16 繰越金	10,000	0.1			
17 諸収入	1,128,888	4.5			
18 市債	2,290,000	9.1			
19 地方特例交付金	55,000	0.2			
20 配当割交付金	33,000	0.1			
21 株式等譲渡所得割交付金	50,000	0.2			
合 計	25,303,000	100.0	合 計	25,303,000	100.0

(2) 平成30年度一般会計当初予算の構成図

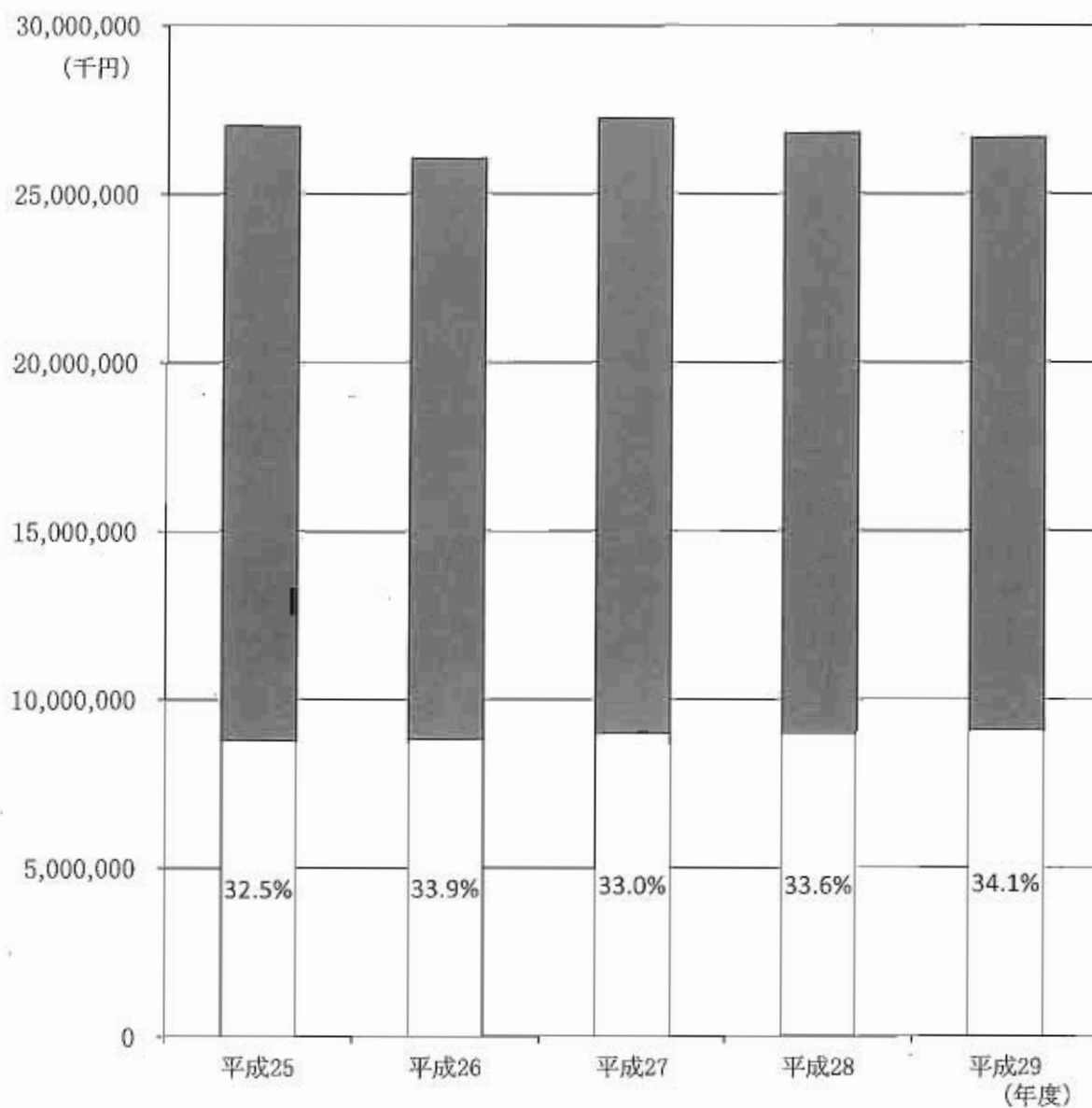


(3) 一般会計決算状況

(単位：千円)

区 分		年 度				
		平成25	平成26	平成27	平成28	平成29
入	市税	8,785,954	8,815,426	8,988,213	8,990,544	9,096,374
	地方譲与税	244,932	233,766	245,544	243,486	242,531
	利子割交付金	21,570	20,587	18,164	11,512	21,601
	地方消費税交付金	636,454	775,599	1,308,806	1,186,656	1,185,998
	ゴルフ場利用税交付金	721	729	691	683	544
	自動車取得税交付金	73,296	32,059	52,682	54,848	68,413
	地方交付税	4,553,131	4,622,806	4,793,396	4,541,000	4,898,019
	交通安全対策特別交付金	11,836	9,900	10,376	9,963	9,538
	分担金及び負担金	717,962	703,196	433,144	390,880	395,744
	使用料及び手数料	304,718	295,949	460,060	452,632	446,963
	国庫支出金	4,449,487	3,409,918	3,419,054	3,472,882	3,486,773
	県支出金	1,936,769	1,938,236	2,298,168	2,325,016	2,280,159
	財産収入	50,579	73,102	77,699	106,777	66,387
	寄附金	4,732	6,224	75,904	93,929	200,603
	繰入金	437,761	292,403	314,883	227,259	62,128
	繰越金	560,470	547,948	300,979	343,431	567,288
	諸収入	1,301,578	1,383,799	1,577,240	1,427,435	1,321,812
	市債	2,777,700	2,727,600	2,703,500	2,809,000	2,157,500
	地方特例交付金	43,376	41,217	41,377	42,907	48,310
	配当割交付金	35,209	68,276	57,078	32,613	43,977
株式等譲渡所得割交付金	55,480	39,398	50,131	19,657	46,054	
合 計	27,003,715	26,038,138	27,227,089	26,783,110	26,646,716	
出	議会費	252,256	274,001	263,253	240,341	240,227
	総務費	3,136,877	2,361,104	3,167,515	2,839,386	3,078,334
	民生費	8,132,505	8,446,056	8,621,934	8,872,316	9,120,329
	衛生費	2,034,984	2,370,391	2,453,342	2,306,267	2,148,618
	労働費	133,533	137,712	134,378	150,462	170,791
	農林水産業費	1,316,483	935,194	1,161,236	1,168,420	1,278,850
	商工費	1,376,662	1,391,334	1,819,141	1,545,786	1,421,969
	土木費	2,407,323	2,290,487	2,032,189	2,339,438	2,842,323
	消防費	761,917	762,779	811,432	786,572	841,874
	教育費	3,530,388	3,643,544	3,438,408	2,638,199	2,313,189
	災害復旧費	342	0	1,530	0	44,314
	公債費	3,372,498	3,124,558	2,979,300	3,328,635	2,736,581
	予備費	0	0	0	0	0
合 計	26,455,768	25,737,160	26,883,658	26,215,822	26,237,399	

(4) 一般会計歳入（決算額）に占める市税の割合



(単位：千円)

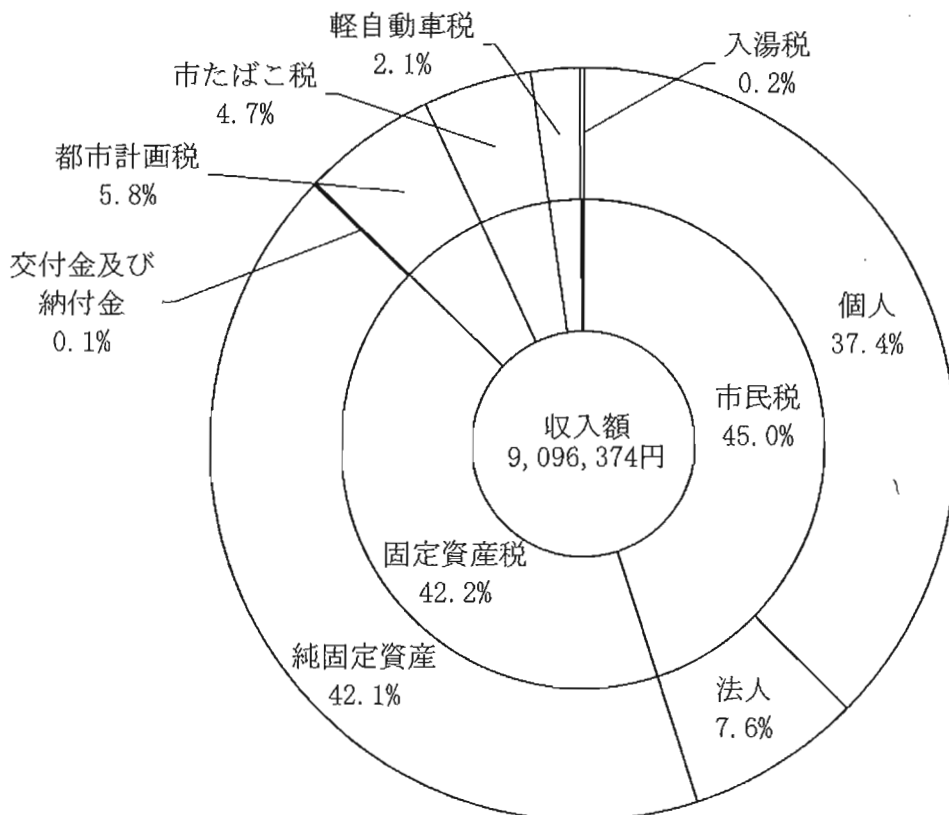
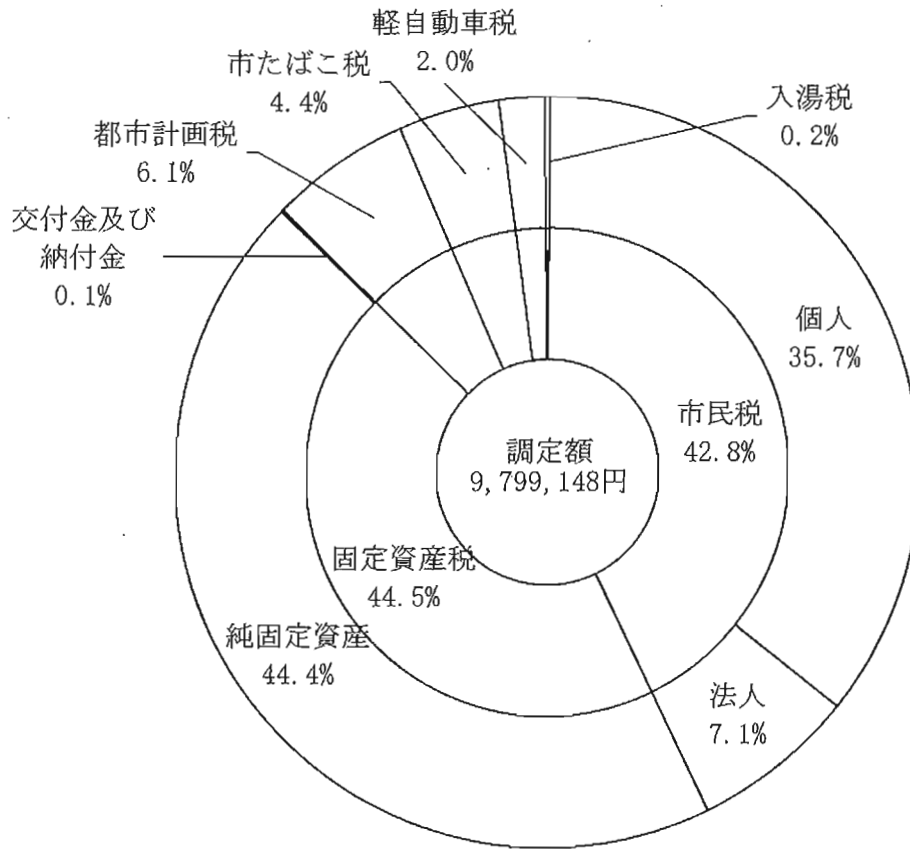
年度 区分	平成25	平成26	平成27	平成28	平成29
一般会計総額	27,003,715	26,038,138	27,227,089	26,783,110	26,646,716
市税総額	8,785,954	8,815,426	8,988,213	8,990,544	9,096,734
比率 (%)	32.5	33.9	33.0	33.6	34.1

(5) 平成29年度市税決算状況

(単位：千円・%)

税目		区分	予算額	調定額	収入額	対調定比	対予算比
市民税	個人	現年課税分	3,333,000	3,398,847	3,362,375	98.9	100.9
		滞納繰越分	51,000	96,279	41,423	43.0	81.2
		小計	3,384,000	3,495,126	3,403,798	97.4	100.6
	法人	現年課税分	675,000	690,349	689,416	99.9	102.1
		滞納繰越分	1,500	7,113	2,303	32.4	153.5
		小計	676,500	697,462	691,719	99.2	102.2
	合計		4,060,500	4,192,588	4,095,517	97.7	100.9
	固定資産税	現年課税分	3,727,000	3,823,546	3,747,501	98.0	100.6
		滞納繰越分	87,500	525,188	79,493	15.1	90.8
小計		3,814,500	4,348,734	3,826,994	88.0	100.3	
交付金及び納付金		10,000	10,289	10,289	100.0	102.9	
合計		3,824,500	4,359,023	3,837,283	88.0	100.3	
軽自動車税	現年課税分	181,000	187,049	183,155	97.9	101.2	
	滞納繰越分	2,700	9,527	2,683	28.2	99.4	
	合計	183,700	196,576	185,838	94.5	101.2	
市たばこ税		429,000	429,220	429,220	100.0	100.1	
入湯税		22,000	22,067	22,067	100.0	100.3	
都市計画税	現年課税分	512,000	525,710	515,254	98.0	100.6	
	滞納繰越分	12,300	73,964	11,195	15.1	91.0	
	合計	524,300	599,674	526,449	87.8	100.4	
現年課税分合計		8,889,000	9,087,076	8,959,277	98.6	100.8	
滞納繰越分合計		155,000	712,072	137,097	19.3	88.4	
総合計		9,044,000	9,799,148	9,096,374	92.8	100.6	

(6) 平成29年度市税決算税目別構成図



(7) 年度別市税決算状況

年度 税目		平成25				平成26				
		調定額	前年 対比	収入額	収入率	調定額	前年 対比	収入額	収入率	
市民税	個人	現年課税分	3,051,122	100.6	2,994,819	98.2	3,143,378	103.0	3,109,941	98.9
		滞納繰越分	142,743	93.4	51,946	36.4	142,044	99.5	52,819	37.2
		小計	3,193,865	100.3	3,046,765	95.4	3,285,422	102.9	3,162,760	96.3
	法人	現年課税分	722,536	97.0	719,706	99.6	671,419	92.9	669,276	99.7
		滞納繰越分	11,296	102.8	1,480	13.1	10,555	93.4	2,679	25.4
		小計	733,832	97.1	721,186	98.3	681,974	92.9	671,955	98.5
合計	3,927,697	99.6	3,767,951	95.9	3,967,396	101.0	3,834,715	96.7		
固定資産税	現年課税分	3,857,731	100.7	3,745,689	97.1	3,837,127	99.5	3,729,358	97.2	
	滞納繰越分	574,674	102.9	86,674	15.1	584,025	101.6	79,022	13.5	
	小計	4,432,405	100.9	3,832,363	86.5	4,421,152	99.7	3,808,380	86.1	
	交付金及び 納付金	15,141	97.4	15,141	100.0	11,549	76.3	11,549	100.0	
	合計	4,447,546	100.9	3,847,504	86.5	4,432,701	99.7	3,819,929	86.2	
軽自動車税	現年課税分	146,234	102.5	143,179	97.9	150,892	103.2	147,666	97.9	
	滞納繰越分	8,570	102.8	2,610	30.5	8,699	101.5	2,342	26.9	
	合計	154,804	102.5	145,789	94.2	159,591	103.1	150,008	94.0	
市たばこ税	465,919	110.7	465,919	100.0	449,884	96.6	449,884	100.0		
特別土地保有税	現年課税分	0	—	0	—	0	—	0	—	
	滞納繰越分	0	—	0	—	0	—	0	—	
	合計	0	—	0	—	0	—	0	—	
入湯税	23,833	114.5	23,833	100.0	28,109	117.9	28,109	100.0		
都市計画税	現年課税分	538,213	98.6	522,582	97.1	536,619	99.7	521,547	97.2	
	滞納繰越分	82,063	102.8	12,376	15.1	83,033	101.2	11,235	13.5	
	合計	620,276	99.2	534,958	86.2	619,652	99.9	532,782	86.0	
現年課税分合計	8,820,729	100.7	8,630,868	97.8	8,828,977	100.1	8,667,330	98.2		
滞納繰越分合計	819,346	101.1	155,086	18.9	828,356	101.1	148,097	17.9		
総合計	9,640,075	100.8	8,785,954	91.1	9,657,333	100.2	8,815,427	91.3		

(単位：千円・%)

平成27				平成28			
調定額	前年 対比	収入額	収入率	調定額	前年 対比	収入額	収入率
3,199,088	101.8	3,155,747	98.6	3,303,601	103.3	3,267,071	98.9
122,052	85.9	54,837	44.9	107,083	87.7	45,757	42.7
3,321,140	101.1	3,210,584	96.7	3,410,684	102.7	3,312,828	97.1
855,098	127.4	853,208	99.8	733,172	85.7	732,003	99.8
9,376	88.8	1,655	17.7	8,585	91.6	2,060	24.0
864,474	126.8	854,863	98.9	741,757	85.8	734,063	99.0
4,185,614	105.5	4,065,447	97.1	4,152,441	99.2	4,046,891	97.5
3,743,112	97.5	3,654,978	97.6	3,763,411	100.5	3,683,455	97.9
577,064	98.8	105,062	18.2	541,923	93.9	87,801	16.2
4,320,176	97.7	3,760,040	87.0	4,305,334	99.7	3,771,256	87.6
11,483	99.4	11,483	100.0	11,388	99.2	11,388	100.0
4,331,659	97.7	3,771,523	87.1	4,316,722	99.7	3,782,644	87.6
155,089	102.8	151,936	98.0	179,477	115.7	175,443	97.8
8,455	97.2	2,883	34.1	8,256	97.6	2,480	30.0
163,544	102.5	154,819	94.7	187,733	114.8	177,923	94.8
447,168	99.4	447,168	100.0	434,140	97.1	434,140	100.0
0	—	0	—	0	—	0	—
0	—	0	—	0	—	0	—
0	—	0	—	0	—	0	—
26,086	92.8	26,087	100.0	26,540	101.7	26,540	100.0
520,536	97.0	508,279	97.6	521,074	100.1	510,003	97.9
81,787	98.5	14,890	18.2	76,553	93.6	12,403	16.2
602,323	97.2	523,169	86.9	597,627	99.2	522,406	87.4
8,957,660	101.5	8,808,886	98.3	8,972,803	100.2	8,840,043	98.5
798,734	96.4	179,327	22.5	742,400	92.9	150,501	20.3
9,756,394	101.0	8,988,213	92.1	9,715,203	99.6	8,990,544	92.5

5 市税率一覧表

区分	課税客體	納税義務者	賦課期日
市民税	個人 前年の所得について算定した総所得金額、退職所得金額および山林所得金額	市内に住所を有する個人 (均等割・所得割)	1月1日
	法人 法人税額	市内に事務所または事業所を有する法人 (均等割・法人税割)	
固定資産税	土地・家屋・償却資産	所有者	1月1日
軽自動車税	原動機付自転車、軽自動車、 小型特殊自動車、二輪の小型自動車		4月1日
市たばこ税	売り渡しに係る製造たばこ	卸売販売業者等（製造たばこ製造者、特定販売業者または卸売販売業者）	
入湯税	鉱泉浴場における入湯	入湯客（12歳未満免除）	
都市計画税	都市計画区域内の土地・家屋 区域外…上河内町、沢町1～8字以外 尾花町1～10、12～14、17、 18、26、60、61字以外 除 外…農用地区域内の農地・用途地 域外の山林	所有者	1月1日

区分	課税標準および税率	申告期限	納期
市 民 税	個人 均等割 3,500円 (うち県民税1,500円) 所得割 (別表①のとおり)	個人申告書 3月15日 給与支払報告書 1月31日	普通徴収 第1期 6月30日 第2期 8月31日 第3期 10月31日 第4期 1月31日 特別徴収 給与特徴 翌月10日 (6月～翌年5月) 年金特徴 偶数月の翌月10日
	法人 均等割 ・資本金等の金額50億円超で従業者50人超 3,600,000円 ・資本金等の金額10億円超50億円以下で従業者50人超 2,100,000円 ・資本金等の金額10億円超で従業者50人以下 492,000円 ・資本金等の金額1億円超10億円以下で従業者50人超 480,000円 ・資本金等の金額1億円超10億円以下で従業者50人以下 192,000円 ・資本金等の金額1千万円超1億円以下で従業者50人超 180,000円 ・資本金等の金額1千万円超1億円以下で従業者50人以下 156,000円 ・資本金等の金額1千万円以下で従業者50人超 144,000円 ・上記以外の法人 60,000円 法人税割 課税標準となる法人税額の12.1%	事業年度終了後 2ヶ月以内	申告期限と同じ
固定資産税	課税台帳に登録された評価額を基にした課税標準額の1.4% (免税点…土地30万円、家屋20万円、償却資産150万円)	償却資産 1月31日	第1期 4月30日 第2期 7月31日 第3期 12月25日 第4期 2月末日
軽自動車税	別表②のとおり	取得申告 納税義務の発生した日から15日以内 廃車申告 納税義務の消滅した日から30日以内	5月31日
市たばこ税	旧3級品以外 売渡し等に係る製造たばこの本数 1,000本につき5,262円 (～H30.9.30) " 5,692円 (H30.10.1～)	原則として毎月の売り渡し分について翌月の末日	翌月末日
	旧3級品 売渡し等に係る製造たばこの本数 1,000本につき3,355円 (～H30.3.31) " 4,000円 (H30.4.1～)		
入湯税	入湯客1人1日あたり 150円	翌月15日	翌月15日
都市計画税	課税台帳に登録された評価額を基にした課税標準額の0.2%		固定資産税と併納

6 市税率の変遷

年度		平成11～15	平成16～24	平成25
個人 市民税	均等割	2,500円 (県1,000円)	3,000円 (県1,000円)	同 左
	所得割	別表①のとおり		同 左
法人 市民税	均等割	<ul style="list-style-type: none"> ・ 資本金等の金額50億円超で従業者50人超 3,600,000円 ・ 資本金等の金額10億円超50億円以下で従業者が50人超 2,100,000円 ・ 資本金等の金額10億円超で従業者が50人以下 492,000円 ・ 資本金等の金額1億円超10億円以下で、従業者が50人超 480,000円 ・ 資本金等の金額1億円超10億円以下で、従業者が50人以下 192,000円 ・ 資本金等の金額1千万円超1億円以下で、従業者が50人超 180,000円 ・ 資本金等の金額1千万円超1億円以下で、従業者が50人以下 156,000円 ・ 資本金等の金額1千万円以下で、従業者が50人超 144,000円 ・ 上記以外の法人 60,000円 		
	法人税割	14.7%		
固定資産税		1.4%		
軽自動車税	原動機付自転車	50cc以下		1,000円
		90cc以下		1,200円
		125cc以下		1,600円
		ミニカー		2,500円
	軽自動車	二輪のもの		2,400円
		三輪のもの		3,100円
		四輪以上のもの	乗用営業車	5,500円
			〃 自家用	7,200円
			貨物営業用	3,000円
			〃 自家用	4,000円
			雪上車	2,400円
			農耕作業車	1,200円
		その他	4,700円	
	二輪の小型自動車		4,000円	
市たばこ税	旧3級品以外	売渡し等に係る製造たばこの本数 1,000本につき2,668円 (H11. 5. 1～)		売渡し等に係る製造たば この本数1,000本につき 5,262円
	旧3級品	〃 2,977円 (H15. 7. 1～) 〃 3,298円 (H18. 7. 1～) 〃 4,618円 (H22. 10. 1～)		
特別土地保有税	1月1日において5,000㎡以上の 土地を所有する者 1.4% 1年以内に5,000㎡以上の 土地を取得した者 3.0%		平成15年以降の取得、 保有とも課税停止	同 左
入湯税	1人1日		150円	同 左
都市計画税	0.2%			同 左

平成26	平成27	平成28～29
	3,500円 (県1,500円)	
	同 左	
	同 左	
14.7% (H26.10.1日以後に 開始する事業年度 については12.1%)		12.1%
	同 左	
同 左	原動機付自転車 50cc以下 1,000円 90cc以下 1,200円 125cc以下 1,600円 ミニカー 2,500円 軽自動車 二輪のもの 2,400円 三輪のもの 3,100円 (3,900円) 四輪以上のもの 乗用営業車 5,500円 (6,900円) " 自家用 7,200円 (10,800円) 貨物営業用 3,000円 (3,800円) " 自家用 4,000円 (5,000円) 雷 上 車 2,400円 農 耕 作 業 車 1,200円 そ の 他 4,700円 二輪の小型自動車 4,000円 ※平成27年4月1日に最初の新規検査を受けた軽自動車は () 内の税 率が適用されます。	別表②のとおり
	同 左	売渡し等に係る製造たばこの本数 1,000本につき5,262円 売渡し等に係る製造たばこの本数 1,000本につき2,925円 (H28.4.1～) 1,000本につき3,355円 (H29.4.1～)
	同 左	
	同 左	
	同 左	

別表 ① 個人市民税（所得割）

課税標準額		年度	平成11～17	平成18	平成19～
700万円超	税率		10 %		税率 6% 控除額 0円
	控除額		240,000 円		
200万円超 700万円以下	税率		8 %		
	控除額		100,000 円		
200万円以下	税率		3 %		
	控除額		0 円		
特別減税額			定率控除前所得割額の15% (ただし市・県民税あわせて 上限4万円)	税額控除後の所得割額の7.5% (ただし市・県民税あわせて 上限2万円)	廃止

別表 ② 軽自動車税

車 種	税 率
原動機付自転車 50cc以下	2,000円
90cc以下	2,000円
125cc以下	2,400円
ミニカー	3,700円
軽自動車 二輪のもの	3,600円
二輪の小型自動車	6,000円
雪上車	3,600円
農耕作業車	2,000円
その他	5,900円
三輪および四輪の軽自動車	下表のとおり

区 分	平成27年4月1日以降に初度検査を受けたもの				平成27年3月31日以前に 初度検査を受けたもの	
	標準 税率	グリーン化特例（軽課） （取得の翌年度分に限る。）（※）			右記 （経年車） 以外のもの	経年車重課 （初度検査か ら13年超の経 年車に係る各 年度の税率）
		概ね 75%軽減	概ね 50%軽減	概ね 25%軽減		
三輪のもの	3,900円	1,000円	2,000円	3,000円	3,100円	4,600円
四輪以上のもの						
乗用営業車	6,900円	1,800円	3,500円	5,200円	5,500円	8,200円
＃ 自家用	10,800円	2,700円	5,400円	8,100円	7,200円	12,900円
貨物営業用	3,800円	1,000円	1,900円	2,900円	3,000円	4,500円
＃ 自家用	5,000円	1,300円	2,500円	3,800円	4,000円	6,000円

※ グリーン化特例（軽課）は、平成31年3月31日までに新車新規登録した3輪・4輪軽自動車のうち、排出ガス性能および燃費性能の優れた環境負荷の小さいものについて、翌年度課税に適用。

II 市民税

1 個人市民税

(1) 市県民税調定額および負担額（当初）

（調定額は退職所得に係る分離課税を除く）

（単位：千円・％・人）

税 目		年 度				
		平成26	平成27	平成28	平成29	平成30 (当初)
調 定 額	市 民 税	3,115,117	3,179,567	3,309,509	3,373,073	3,455,595
	県 民 税	2,046,857	2,089,539	2,175,581	2,217,552	2,272,094
	計	5,161,974	5,269,106	5,485,090	5,590,625	5,727,689
	前 年 比	103.4	102.1	104.1	101.9	102.5
納 税 義 務 者		35,154	35,440	36,063	36,541	37,100
前 年 比		100.4	100.8	101.8	101.3	101.5
人 口		68,892	68,909	69,141	69,192	69,371
世 帯 数		22,701	23,019	23,455	23,816	24,193
納税義務者 1人当たり 負 担 額 (円)	市 民 税	88,613	89,717	91,770	92,309	93,143
	県 民 税	58,225	58,960	60,327	60,687	61,242
	計	146,838	148,677	152,097	152,996	154,385
	前 年 比	102.9	101.3	102.3	100.6	100.9
人 口 1人当たり 負 担 額 (円)	市 民 税	45,217	46,142	47,866	48,749	49,813
	県 民 税	29,711	30,323	31,466	32,049	32,753
	計	74,928	76,465	79,332	80,798	82,566
	前 年 比	103.5	102.1	103.7	101.8	102.2
1 世 帯 当 負 担 額 (円)	市 民 税	137,224	138,128	141,100	141,631	142,834
	県 民 税	90,166	90,775	92,756	93,112	93,915
	計	227,390	228,903	233,856	234,743	236,749
	前 年 比	102.4	100.7	102.2	100.4	100.9

(2) 納税義務者数

区 分		年 度		平成26		平成27	
		当初	決算	当初	決算		
普通徴収	均等割・所得割	8,674	9,755	8,511	9,243		
	均等割のみ	1,863	1,927	1,840	1,342		
	所得割のみ	0	0	0	0		
計		10,537	11,682	10,351	10,585		
給与特徴	均等割・所得割	19,495	18,915	20,226	20,269		
	均等割のみ	804	776	830	841		
	所得割のみ	0	0	0	0		
計		20,299	19,691	21,056	21,110		
年金特徴	均等割・所得割	2,920	2,515	2,662	2,588		
	均等割のみ	1,398	1,378	1,371	1,412		
	所得割のみ	0	0	0	0		
計		4,318	3,893	4,033	4,000		
合計	均等割・所得割	31,089	31,185	31,399	32,100		
	均等割のみ	4,065	4,081	4,041	3,595		
	所得割のみ	0	0	0	0		
計		35,154	35,266	35,440	35,695		
特徴義務者数		3,554		3,709			

(3) 調定額（退職所得に係る分離課税を除く）

区 分		年 度		平成26		平成27	
		当初	決算	当初	決算		
普通徴収	均等割	36,880	40,853	36,229	36,362		
	所得割	742,642	796,366	705,641	750,154		
計		779,522	837,219	741,870	786,516		
給与特徴	均等割	71,046	68,917	73,696	72,896		
	所得割	2,134,965	2,108,606	2,246,920	2,217,274		
計		2,206,011	2,177,523	2,320,616	2,290,170		
年金特徴	均等割	15,113	13,627	14,115	14,989		
	所得割	114,471	103,155	102,966	102,133		
計		129,584	116,782	117,081	117,122		
合計	均等割	123,039	123,397	124,040	124,247		
	所得割	2,992,078	3,008,127	3,055,527	3,069,561		
計		3,115,117	3,131,524	3,179,567	3,193,808		

(単位：人・%)

平成28		平成29		平成30		
当初	決算	当初	決算	当初	構成比	前年比
7,283	7,585	6,665	7,098	6,493	17.5	97.4
1,155	1,175	1,119	1,131	1,028	2.8	91.9
0	0	0	0	0	0.0	0.0
8,438	8,760	7,784	8,229	7,521	20.3	96.6
21,938	21,974	22,957	22,978	23,648	63.7	103.0
994	989	1,021	1,025	1,114	3.0	109.1
0	0	0	0	0	0.0	0.0
22,932	22,963	23,978	24,003	24,762	66.7	103.3
3,297	3,276	3,363	3,326	3,403	9.2	101.2
1,396	1,382	1,416	1,412	1,414	3.8	99.9
0	0	0	0	0	0.0	0.0
4,693	4,658	4,779	4,738	4,817	13.0	100.8
32,518	32,835	32,985	33,402	33,544	90.4	101.7
3,545	3,546	3,556	3,568	3,556	9.6	100.0
0		0	0	0	0.0	0.0
36,063	36,381	36,541	36,970	37,100	100.0	101.5
4,061		4,294		4,456		

(単位：千円・%)

平成28		平成29		平成30		
当初	決算	当初	決算	当初	構成比	前年比
31,472	33,247	28,610	30,793	27,751	0.8	97.0
636,441	674,416	595,025	647,488	569,509	16.5	95.7
667,913	707,663	623,635	678,281	597,260	17.3	95.8
80,144	78,848	83,757	82,223	86,487	2.5	103.3
2,415,889	2,392,041	2,509,505	2,480,869	2,613,445	75.6	104.1
2,496,033	2,470,889	2,593,262	2,563,092	2,699,932	78.1	104.1
14,601	14,365	15,526	15,289	15,612	0.5	100.6
130,962	129,051	140,650	139,150	142,791	4.1	101.5
145,563	143,416	156,176	154,439	158,403	4.6	101.4
126,217	126,460	127,893	128,305	129,850	3.8	101.5
3,183,292	3,195,508	3,245,180	3,267,507	3,325,745	96.2	102.5
3,309,509	3,321,968	3,373,073	3,395,812	3,455,595	100.0	102.4

(4) 所得階層別課税状況（当初）

課税標準額 区分	給与所得者		営業所得者		農業所得者	
	納税義務者数	所得割額	納税義務者数	所得割額	納税義務者数	所得割額
10万円以下	788	1,361	99	170	8	11
10万円超 100万円以下	8,821	286,354	595	16,013	36	1,011
100万円超 200万円以下	9,296	760,627	377	31,585	20	1,727
200万円超 300万円以下	4,711	656,314	190	26,646	5	747
300万円超 400万円以下	2,217	448,391	93	19,042	4	809
400万円超 550万円以下	921	246,960	68	18,841	2	556
550万円超 700万円以下	251	90,387	37	13,333	0	0
700万円超1,000万円以下	208	99,632	32	15,061	0	0
1,000万円超	212	236,160	25	22,223	1	694
合計	27,425	2,826,186	1,516	162,914	76	5,555

(単位：人・千円・%)

その他の所得者		譲渡所得者		合 計			
納 税 義務者数	所得割額	納 税 義務者数	所得割額	納 税 義務者数	構成比	所得割額	構成比
477	844	76	18,695	1,448	4.3	21,081	0.6
2,679	68,047	78	11,749	12,209	36.4	383,174	11.5
650	50,431	77	15,193	10,420	31.1	859,563	25.8
142	19,235	44	9,616	5,092	15.2	712,558	21.4
79	15,668	33	15,254	2,426	7.2	499,164	15.0
61	16,676	14	4,750	1,066	3.2	287,783	8.7
32	11,375	11	4,232	331	1.0	119,327	3.6
21	9,867	8	4,211	269	0.8	128,771	3.9
17	15,161	28	40,086	283	0.8	314,324	9.5
4,158	207,304	369	123,786	33,544	100.0	3,325,745	100.0

(5) 寄附金税額控除

(単位：人・千円)

区 分		平成29			平成30			
		人数	寄附金額	控除額	人数	寄附金額	控除額	
都道府県、市町村、特別区に対する寄附金	市民税	616	63,430	27,009	831	79,055	33,999	
	県民税	616	63,430	18,006	831	79,055	22,666	
上のうち、ふるさと納税ワンストップ特例制度適用分	市民税	217	10,350	5,898 (927)	323	14,904	8,403 (1249)	
	県民税	217	10,350	3,932 (618)	323	14,904	5,602 (833)	
共同募金会、日本赤十字社に対する寄附金	市民税	66	799	40	59	774	39	
	県民税	66	799	27	59	774	26	
条例で定めるものに対する寄附	市民税	33	1,034	58	17	183	9	
	県民税	30	944	35	18	193	7	
上の3つのうちいずれか2以上に該当するもの	市民税	16	2,619	438	32	6,380	1,577	
	県民税	17	2,640	293	32	6,675	1,063	
上の内訳	都道府県、市町村、特別区に対する寄附	市民税	13	2,070	406	25	4,011	1,436
		県民税	13	2,070	271	25	4,011	957
	共同募金会、日本赤十字社に対する寄附金	市民税	11	271	16	24	891	53
		県民税	12	272	11	24	891	35
	条例で定めるものに対する寄附	市民税	9	278	16	14	1,478	88
		県民税	10	298	11	14	1,773	71
合 計	市民税	731	67,882	27,545	939	86,392	35,624	
	県民税	729	67,813	18,361	940	86,697	23,762	

※ふるさと納税ワンストップ特例制度適用分の控除の（）内は、申告特例控除額である。

2 法人市民税

(1) 調定状況

(単位：人・千円)

区 分		年 度				
		平成25	平成26	平成27	平成28	平成29
均 等 割	納税義務者数	2,058	2,053	2,042	2,056	2,067
	税 額	212,088	223,224	215,403	217,104	220,206
法人税割	納税義務者数	607	671	686	726	759
	税 額	510,448	448,195	639,695	516,068	470,143
計	納税義務者数	2,058	2,053	2,042	2,056	2,067
	税 額	722,536	671,419	855,098	733,172	690,349

(2) 申告期(月)別・均等割区分別法人数

平成29.7.1~30.6.30

申告月	均等割区分 (地方税法第312条第1項)									
	9号	8号	7号	6号	5号	4号	3号	2号	1号	計
1月					1	1	4		29	35
2月	1		9		4	1	17	2	109	143
3月	5	4	47	10	25	6	89	6	352	544
4月					2	3	14	1	112	132
5月				1	4	1	28	1	119	154
6月			4		1	1	27	2	159	194
7月				1	2	2	28	1	104	138
8月				1		3	19	2	152	177
9月			3	1	4	3	23	1	162	197
10月						1	8		69	78
11月					1		9		45	55
12月	1	2	3	1	3	7	45	1	157	220
計	7	6	66	15	47	29	311	17	1,569	2,067

Ⅲ 固定資産税・都市計画税

1 課税状況

(1) 固定資産税

年度 \ 区分	納税義務者数 (人)	前年比 (%)	課税額 (千円)	前年比 (%)	1人当たり税額 (円)	前年比 (%)
平成26	27,395	100.6	3,832,505	99.3	139,898	98.8
平成27	27,520	100.5	3,743,199	97.7	136,017	97.2
平成28	27,781	100.9	3,756,089	100.3	135,204	99.4
平成29	27,914	100.5	3,823,279	101.8	136,966	101.3
平成30	28,019	100.4	3,777,919	98.8	134,834	98.4

(2) 都市計画税

年度 \ 区分	納税義務者数 (人)	前年比 (%)	課税額 (千円)	前年比 (%)	1人当たり税額 (円)	前年比 (%)
平成26	26,806	100.6	536,571	99.7	20,017	99.1
平成27	26,913	100.4	520,522	97.0	19,341	96.6
平成28	27,176	101.0	521,014	100.1	19,172	99.1
平成29	27,283	100.4	525,603	100.9	19,265	100.5
平成30	27,393	100.4	515,806	98.1	18,830	97.7

(3) 交付金および納付金

年度 \ 区分	納税義務者数 (人)	交付金 (円)	前年比 (%)
平成26	4	11,548,700	76.3
平成27	4	11,482,900	99.4
平成28	4	11,387,400	99.2
平成29	4	10,288,600	90.4
平成30	4	10,181,800	99.0

2 固定資産評価状況

(1) 土地（免税点以上のもの）

		所有者数 (人)	筆数 (筆)	地積 (㎡)	決定価格		単位当たり価格	
					評価額 (千円)	課税標準額 (千円)	平均価格 (円/㎡)	最高価格 (円/㎡)
田	平成26	3,597	15,996	20,164,082	2,670,288	2,670,288	132	140
	平成27	3,591	15,872	20,121,712	2,664,605	2,664,605	132	140
	平成28	3,574	15,755	20,057,229	2,656,278	2,656,278	132	140
	平成29	3,552	15,650	19,986,596	2,647,062	2,647,062	132	140
	平成30	3,543	15,579	19,923,745	2,592,475	2,550,872	130	140
介在田	平成26	20	29	15,867	117,067	81,947	7,378	13,160
	平成27	21	33	21,160	156,387	109,471	7,391	16,040
	平成28	17	26	16,363	117,381	82,167	7,172	12,433
	平成29	18	32	17,710	127,597	89,318	7,205	13,993
	平成30	18	26	14,839	97,995	68,597	6,604	19,100
畑	平成26	2,967	7,599	1,149,763	75,295	75,295	66	73
	平成27	2,952	7,527	1,141,815	74,756	74,756	65	73
	平成28	2,941	7,483	1,135,148	74,363	74,363	66	73
	平成29	2,918	7,445	1,126,862	73,823	73,823	66	73
	平成30	2,904	7,446	1,124,243	73,620	73,620	65	73
介在畑	平成26	38	57	10,342	129,905	90,925	12,563	23,087
	平成27	39	59	10,060	124,207	86,945	12,347	29,790
	平成28	37	55	8,137	92,472	64,730	11,367	21,678
	平成29	32	49	7,653	92,059	64,441	12,031	21,493
	平成30	29	45	6,205	65,479	45,836	10,557	21,400

(概要調書より)

		所有者数 (人)	筆数 (筆)	地積 (㎡)	決定価格		単位当たり価格	
					評価額 (千円)	課税標準額 (千円)	平均価格 (円/㎡)	最高価格 (円/㎡)
宅地	平成26	31,450	94,944	13,366,438	222,781,241	95,667,075	16,641	44,818
	平成27	31,681	95,189	13,436,157	216,111,549	92,724,163	16,057	43,010
	平成28	36,433	95,493	13,481,901	211,718,485	90,679,197	15,675	41,301
	平成29	36,652	95,737	13,566,280	209,151,563	89,462,291	15,388	39,800
	平成30	36,897	96,066	13,631,099	207,144,398	88,330,340	15,177	38,315
山林	平成26	2,183	18,315	10,296,752	210,552	210,552	20	30
	平成27	2,169	18,270	10,262,810	209,740	209,740	20	30
	平成28	2,155	18,226	10,264,975	209,722	209,722	20	30
	平成29	2,147	18,164	10,225,823	208,607	208,607	20	30
	平成30	2,147	18,221	10,241,800	208,949	208,949	20	30
雑種地その他	平成26	1,443	3,408	779,863	4,113,176	2,900,699	5,032	30,561
	平成27	1,425	3,377	778,396	3,902,428	2,752,838	4,782	26,532
	平成28	1,170	3,391	810,678	4,130,278	2,994,382	4,858	28,710
	平成29	1,144	3,356	802,869	3,996,737	2,894,564	4,747	27,990
	平成30	1,142	3,370	812,447	3,929,294	2,775,324	4,656	26,460
計	平成26	19,217	140,348	45,783,107	230,097,524	101,696,781	4,860	
	平成27	19,329	140,327	45,772,110	223,243,672	98,622,518	4,715	
	平成28	19,421	140,429	45,774,431	218,998,979	96,760,839	4,626	
	平成29	19,561	140,433	45,733,793	216,297,448	95,440,106	4,572	
	平成30	19,693	140,753	45,754,378	214,112,210	94,053,538	4,531	

※ 単位当たり価格の平均価格は、法定免税点未満のものを含めて算出したもの

(2) 家屋

ア 総数

(概要調書より)

		納税義務者数 (人)	棟数 (棟)	床面積 (㎡)	評価額 (千円)	単位当たり価格 (円/㎡)
木 造	平成26	—	28,103	3,708,019	60,110,635	16,211
	平成27	—	28,097	3,724,133	58,947,827	15,829
	平成28	—	28,160	3,743,262	61,196,975	16,349
	平成29	—	28,284	3,762,046	63,851,382	16,973
	平成30	—	28,368	3,779,265	61,932,341	16,387
非 木 造	平成26	—	9,515	2,449,742	79,662,635	32,519
	平成27	—	9,511	2,460,956	76,758,371	31,190
	平成28	—	9,507	2,462,095	77,247,449	31,375
	平成29	—	9,501	2,475,106	78,665,978	31,783
	平成30	—	9,503	2,482,878	77,080,794	31,045
計	平成26	22,155	37,618	6,157,761	139,773,270	22,699
	平成27	22,260	37,608	6,185,089	135,706,198	21,941
	平成28	22,383	37,667	6,205,357	138,444,424	22,310
	平成29	22,534	37,785	6,237,152	142,517,360	22,850
	平成30	22,630	37,871	6,262,143	139,013,135	22,199

イ 新增築分

(概要調書より)

		棟数 (棟)	床面積 (㎡)	評価額 (千円)	単位当たり価格 (円/㎡)
木造	平成26	(22) 353	(1,102) 48,022	(56,287) 2,699,966	(51,077) 56,224
	平成27	(20) 349	(919) 47,866	(52,408) 2,944,456	(57,027) 61,515
	平成28	(19) 298	(671) 38,605	(39,361) 2,337,394	(58,660) 60,546
	平成29	(20) 338	(754) 44,950	(48,069) 2,747,465	(63,752) 61,123
	平成30	(21) 321	(849) 42,120	(49,208) 2,772,216	(57,960) 65,817
非木造	平成26	(6) 56	(763) 15,747	(52,210) 1,197,195	(68,427) 76,027
	平成27	(4) 62	(706) 21,042	(36,589) 1,449,708	(51,826) 68,896
	平成28	(8) 55	(434) 12,634	(16,849) 844,339	(38,823) 66,831
	平成29	(7) 44	(1,321) 21,237	(72,512) 1,563,008	(54,892) 73,598
	平成30	(6) 64	(668) 24,695	(63,629) 2,250,555	(95,253) 91,134
計	平成26	(28) 409	(1,865) 63,769	(108,497) 3,897,161	(58,175) 61,114
	平成27	(24) 411	(1,625) 68,908	(88,997) 4,394,164	(54,767) 63,769
	平成28	(27) 353	(1,105) 51,239	(56,210) 3,181,733	(50,869) 62,096
	平成29	(27) 382	(2,075) 66,187	(120,581) 4,310,473	(58,111) 65,126
	平成30	(27) 385	(1,517) 66,815	(112,837) 5,022,771	(74,382) 75,174

() 内は増築分の内数

ウ 種類別（平成30年度）

（概要調書より）

区分	棟数 (棟)	床面積 (㎡)	評価額 (千円)	単位当たり価格 (円/㎡)	
木 造	専用住宅	19,174	3,001,839	55,263,264	18,410
	共同住宅・ 寄宿舎	259	73,362	2,887,206	39,356
	併用住宅	1,782	65,588	550,314	8,390
	旅館・料亭・ ホテル	8	2,429	23,078	9,501
	事務所・銀行・ 店舗	449	57,953	1,146,709	19,787
	劇場・病院	18	3,668	66,216	18,052
	工場・倉庫	1,489	223,075	826,530	3,705
	土蔵	1,300	109,531	135,829	1,240
	附属家	3,889	241,820	1,033,195	4,273
	計	28,368	3,779,265	61,932,341	16,387
非 木 造	事務所・店舗・ 百貨店	870	418,069	18,583,665	44,451
	住宅・アパート	2,736	653,675	23,941,602	36,626
	病院・ホテル	64	94,386	7,234,806	76,651
	工場・倉庫・ 市場	1,733	1,045,218	22,402,956	21,434
	その他	4,100	271,530	4,917,765	18,111
	計	9,503	2,482,878	77,080,794	31,045
合 計	37,871	6,262,143	139,013,135	22,199	

(3) 償却資産

(単位：千円 概要調書より)

区 分		年 度		平成26	平成27	平成28	平成29	平成30	
		決定価格	課税標準額						
市 長 決 定	構築物	決定価格		5,228,685	5,320,406	5,209,315	5,909,022	6,194,281	
		課税標準額		5,178,442	5,270,560	5,168,034	5,854,325	6,161,490	
	機械・ 装置	決定価格		17,766,931	18,252,529	19,089,858	19,990,353	21,683,140	
		課税標準額		17,587,080	17,882,257	18,683,090	19,403,436	21,102,990	
	船舶	決定価格		0	0	0	87	1,714	
		課税標準額		0	0	0	87	1,714	
	車両・ 運搬具	決定価格		53,312	52,635	66,720	74,281	86,853	
		課税標準額		53,312	52,635	66,720	74,281	86,853	
	工具器具・ 備品	決定価格		5,057,296	5,487,008	5,629,948	6,197,372	6,554,414	
		課税標準額		5,051,931	5,484,438	5,629,948	6,196,947	6,542,185	
	小 計	決定価格		28,106,224	29,112,578	29,995,841	32,171,115	34,520,402	
		課税標準額		27,870,765	28,689,890	29,547,792	31,529,076	33,895,232	
	配 分	総務大臣 決定	決定価格		8,316,681	8,349,744	8,308,713	8,139,711	8,049,374
			課税標準額		8,211,921	8,291,407	8,230,165	8,093,824	7,969,900
県知事 決定		決定価格		594,540	662,861	854,531	1,202,848	1,375,855	
		課税標準額		346,120	479,883	599,291	823,405	897,012	
小 計		決定価格		8,911,221	9,012,605	9,163,244	9,342,559	9,425,229	
		課税標準額		8,558,041	8,771,290	8,829,456	8,917,229	8,866,912	
合 計	決定価格		37,017,445	38,125,183	39,159,085	41,513,674	43,945,631		
	課税標準額		36,428,806	37,461,180	38,377,248	40,446,305	42,762,144		

IV 諸 税

1 軽自動車税

(1) 車種別課税台数

(単位：台・%)

年度 区分		平成26		平成27		平成28		平成29		平成30		
		台数	前年比	台数	前年比	台数	前年比	台数	前年比	台数	前年比	
原動機付自転車	50CC 以下	1,428	97.1	1,351	94.6	1,252	92.7	1,155	92.3	1,096	94.9	
	50CCを超え 90CC 以下	78	95.1	72	92.3	67	93.1	63	94.0	60	95.2	
	90CCを超え 125CC 以下	130	109.2	148	113.8	171	115.5	185	108.2	203	109.7	
	ミニカー	32	97.0	31	96.9	30	96.8	28	93.3	30	107.1	
	計	1,668	97.9	1,602	96.0	1,520	94.9	1,431	94.1	1,389	97.1	
軽自動車	二輪車	579	105.7	559	96.5	553	98.9	568	102.7	567	99.8	
	三輪車	1	100.0	1	100.0	1	100.0	1	100.0	1	100.0	
	四輪車 乗用	営業用	2	66.7	2	100.0	2	100.0	2	100.0	3	150.0
		自家用	17,097	104.1	17,765	103.9	18,182	102.3	18,361	101.0	18,634	101.5
	貨物	営業用	75	100.0	74	98.7	72	97.3	70	97.2	79	112.9
		自家用	5,147	98.5	5,067	98.4	4,994	98.6	4,900	98.1	4,863	99.2
	計	22,901	102.8	23,468	102.5	23,804	101.4	23,902	100.4	24,147	101.0	
小型特殊自動車	農耕用	1,177	98.7	1,145	97.3	1,083	94.6	1,038	95.8	1,000	96.3	
	その他	314	100.0	317	101.0	319	100.6	327	102.5	334	102.1	
	計	1,491	98.9	1,462	98.1	1,402	95.9	1,365	97.4	1,334	97.7	
二輪小型車		675	101.2	691	102.4	683	98.8	724	106.0	686	94.8	
合計		26,735	102.2	27,223	101.8	27,409	100.7	27,422	100.0	27,556	100.5	

(4月1日現在)

(2) 車種別調定額

(単位：千円・%)

年 度		平成26		平成27		平成28		平成29		平成30			
		調定額	前年比	調定額	前年比	調定額	前年比	調定額	前年比	調定額	前年比		
原動機付自転車	50CC 以下	1,428	97.1	1,351	94.6	2,504	185.3	2,310	92.3	2,192	94.9		
	50CCを超え 90CC 以下	94	95.9	86	91.5	134	155.8	126	94.0	120	95.2		
	90CCを超え 125CC 以下	208	109.5	237	113.9	410	173.0	444	108.3	487	109.7		
	ミニカー	80	96.4	78	97.5	111	142.3	104	93.7	111	106.7		
	計	1,810	98.3	1,752	96.8	3,159	180.3	2,984	94.5	2,910	97.5		
軽自動車	二輪車		1,390	105.7	1,342	96.5	1,991	148.4	2,045	102.7	2,041	99.8	
	三輪車		3	100.0	3	100.0	5	166.7	5	100.0	5	100.0	
	四輪車	乗用	営業用	11	64.7	11	100.0	11	100.0	11	100.0	16	145.5
		乗用	自家用	123,098	104.2	127,908	103.9	144,714	113.1	152,800	105.6	161,619	105.8
	貨物	営業用	225	100.0	222	98.7	235	105.9	229	97.4	269	117.5	
		自家用	20,588	99.2	20,268	98.4	23,247	114.7	23,136	99.5	23,392	101.1	
計		145,315	103.4	149,754	103.1	170,203	113.7	178,226	104.7	187,342	105.1		
小型特殊自動車	農耕用		1,412	98.6	1,374	97.3	2,166	157.6	2,076	95.8	2,000	96.3	
	その他		1,476	102.6	1,490	100.9	1,882	126.3	1,929	102.5	1,971	102.2	
	計		2,888	100.6	2,864	99.2	4,048	141.3	4,005	98.9	3,971	99.2	
二輪小型車		2,700	101.2	2,764	102.4	4,098	148.3	4,344	106.0	4,116	94.8		
合 計		152,713	103.3	157,134	102.9	181,508	115.5	189,559	104.4	198,339	104.6		

(4月1日現在)

2 市たばこ税

区 分 \ 年 度	平成25	平成26	平成27	平成28	平成29
課税標準数量 (千本)	91,455	87,584	87,063	84,136	82,700
調定額 (千円)	465,919	449,884	447,168	434,140	429,220
前年対比 (%)	110.7	96.6	99.4	97.1	98.9

3 入湯税

区 分 \ 年 度	平成25	平成26	平成27	平成28	平成29
入湯客数 (人)	158,889	187,394	173,910	176,930	147,112
調定額 (千円)	23,833	28,109	26,087	26,540	22,067
前年対比 (%)	114.5	117.9	92.8	101.7	83.1

※新明苑 平成30年2月1日～平成30年3月31日 工事のため休館

V 収 納 状 況

1 口座振替状況（当初賦課時）

（単位：人）

年度		区分	市民税 (普通徴収分)	固定資産税 都市計画税	軽自動車税	国民健康 保険税	計
平成 26		納税義務者数	12,072	27,395	26,735	9,101	75,303
		口座振替 利用者数	4,421	12,640	6,343	3,722	27,126
		比率 (%)	36.6	46.1	23.7	40.9	36.0
平成 27		納税義務者数	11,790	27,520	27,223	8,938	75,471
		口座振替 利用者数	4,182	12,757	6,368	3,565	26,872
		比率 (%)	35.5	46.4	23.4	39.9	35.6
平成 28		納税義務者数	10,244	27,781	27,409	8,834	74,268
		口座振替 利用者数	3,471	12,717	6,237	3,272	25,697
		比率 (%)	33.9	45.8	22.8	37.0	34.6
平成 29		納税義務者数	9,337	27,914	27,422	8,489	73,162
		口座振替 利用者数	3,066	12,702	6,076	3,150	24,994
		比率 (%)	32.8	45.5	22.2	37.1	34.2
平成 30		納税義務者数	9,118	28,019	27,556	8,243	72,936
		口座振替 利用者数	2,906	12,759	5,991	2,998	24,654
		比率 (%)	31.9	45.5	21.7	36.4	33.8

2 納付方法別（口座振替・コンビニ納税）収納額（現年度分）

（単位：千円・％）

区分 年度	税目	全体	口座振替				コンビニ納税	
		収入額	振替依頼額	収入額	振替率	収入額 構成比	収入金額	収入 構成比
平成28	市民税 (普徴・特徴)	3,267,071	378,015	358,612	94.9	11.0	143,217	4.4
	固定資産税 都市計画税	4,193,458	1,864,503	1,802,377	96.7	43.0	441,107	10.5
	軽自動車税	175,443	38,489	36,379	94.5	20.7	74,954	42.7
	3税計	7,635,972	2,281,007	2,197,368	96.3	28.8	659,278	8.6
	国民健康 保険税	1,389,779	653,313	611,969	93.7	44.0	216,352	15.6
	4税計	9,025,751	2,934,320	2,809,337	95.7	31.1	875,630	9.7
平成29	市民税 (普徴・特徴)	3,362,375	355,935	343,363	96.5	10.2	143,442	4.3
	固定資産税 都市計画税	4,262,755	1,874,380	1,812,220	96.7	42.5	443,547	10.4
	軽自動車税	183,155	39,055	37,087	95.0	20.2	81,200	44.3
	3税計	7,808,285	2,269,370	2,192,670	96.6	28.1	668,189	8.6
	国民健康 保険税	1,341,757	621,297	585,605	94.3	43.6	218,246	16.3
	4税計	9,150,042	2,890,667	2,778,275	96.1	30.4	886,435	9.7

3 差押・交付要求状況

区分 年度	差押	参加差押	交付要求
平成25	680	22	61
平成26	391	9	46
平成27	368	23	34
平成28	329	10	18
平成29	293	4	30

4 督促状発付状況

(単位：件・千円)

区 分		年 度				
		平成25	平成26	平成27	平成28	平成29
市・県民税 (普通徴収・特別徴収)	件数	9,394	8,887	7,979	7,349	6,937
	税額	251,709	248,300	224,489	208,083	193,026
固定資産税 都市計画税	件数	11,721	11,667	10,964	9,653	10,726
	税額	405,417	372,877	338,626	296,201	321,903
軽自動車税	件数	3,543	3,273	3,319	3,486	3,341
	税額	20,786	19,347	19,805	25,638	25,304
国民健康保険税	件数	11,514	10,644	9,552	8,886	8,096
	税額	257,941	226,255	218,496	205,753	184,153
法人市民税	件数	118	110	94	96	93
	税額	8,058	7,739	7,900	7,375	6,680
計	件数	36,290	34,581	31,908	29,470	29,193
	税額	943,911	874,518	809,316	743,050	731,066

VI 国民健康保険税

1 加入状況

年度	区分	総世帯数	総人員数	国保加入		加入率 (%)	
				世帯数	被保険者数	世帯	被保険者
平成26		22,701	68,892	9,101	16,584	40.1	24.1
平成27		23,019	68,909	8,938	16,041	38.8	23.3
平成28		23,455	69,141	8,834	15,393	37.7	22.3
平成29		23,816	69,192	8,489	14,502	35.6	21.0
平成30		24,193	69,371	8,243	13,751	34.1	19.8

(7月1日現在)

2 賦課割合・税率

年度	区分	賦課割合 (%)				保険税率			
		所得割	資産割	均等割	平等割	所得割 (%)	資産割 (%)	均等割 (円)	平等割 (円)
平成26	医療分	44.5	9.9	32.3	13.3	5.5	18.00	27,200	22,000
	後支分	56.6	10.4	23.9	9.1	2.3	6.00	6,400	4,800
	介護分	54.3	6.3	23.9	15.5	1.8	4.00	7,200	6,000
平成27	医療分	45.6	8.4	32.4	13.6	5.7	16.00	28,400	23,000
	後支分	58.6	6.1	25.3	10.0	2.6	4.00	7,600	5,800
	介護分	53.2	5.5	27.1	14.2	1.8	4.00	9,000	6,000
平成28	医療分	46.7	8.2	31.5	13.6	5.7	16.00	28,400	23,000
	後支分	59.2	5.8	24.0	11.0	2.6	4.00	7,600	5,800
	介護分	54.2	5.3	26.4	14.1	1.8	4.00	9,000	6,000
平成29	医療分	40.7	7.1	35.9	16.3	5.7	16.00	28,400	23,000
	後支分	54.0	5.3	28.5	12.2	2.6	4.00	7,600	5,800
	介護分	49.6	4.5	29.6	16.3	1.8	4.00	9,000	6,000
平成30	医療分	41.8	6.7	35.2	16.3	5.7	16.00	28,400	23,000
	後支分	54.7	5.0	28.1	12.2	2.6	4.00	7,600	5,800
	介護分	50.4	4.1	29.3	16.2	1.8	4.00	9,000	6,000

3 課税状況（当初）

（単位：千円・％）

区 分			年 度		平成28					
					医療分		後支分		介護分	
			金額等	前年比	金額等	前年比	金額等	前年比		
算出税額	所得割		税額	566,631	103.7	258,461	103.7	80,199	96.0	
	資産割		税額	85,457	95.4	21,364	95.4	7,102	89.8	
	均等割		人数	15,393	96.0	15,393	96.0	5,032	91.5	
			税額	437,161	96.0	116,987	96.0	45,288	91.6	
	平等割		世帯数	8,834	98.8	8,834	98.8	4,114	93.1	
			税額	195,443	96.6	49,286	96.6	24,684	93.1	
	内 平等割半額世帯数			766	197.4	766	197.4	—	—	
税額計(A)			1,284,692	99.3	446,098	100.3	157,273	94.0		
控除	7割	均等割	人数	2,960	96.4	2,960	96.4	959	92.4	
			金額	58,845	96.4	15,747	96.4	6,042	92.4	
		平等割	世帯数	2,154	98.0	2,154	98.0	869	93.3	
			金額	33,609	96.1	8,475	96.1	3,650	93.4	
	5割	均等割	人数	2,594	101.3	2,594	101.3	633	94.3	
			金額	36,835	101.3	9,857	101.3	2,849	94.3	
		平等割	世帯数	1,403	104.7	1,403	104.7	522	95.3	
			金額	15,007	91.9	3,785	91.9	1,566	95.3	
	2割	均等割	人数	2,088	97.3	2,088	97.3	583	95.7	
			金額	11,860	97.3	3,174	97.3	1,049	95.7	
		平等割	世帯数	1,037	98.8	1,037	98.8	464	95.7	
			金額	4,501	74.9	1,135	74.9	557	95.7	
	限度超過額			世帯数	194	95.6	245	81.9	83	103.8
				金額	78,341	130.5	40,468	116.8	7,753	109.9
	月割軽減額			金額	34,521	78.9	11,905	77.0	7,637	68.5
	端数切捨			金額	385	98.2	375	98.7	146	91.8
	減免額			金額	160	—	48	—	0	—
控除計(B)			274,064	101.1	94,969	100.7	31,249	88.9		
調定額(A)－(B)			1,010,628	98.8	351,129	100.2	126,024	95.3		

(単位：千円・%)

平成29						平成30					
医療分		後支分		介護分		医療分		後支分		介護分	
金額等	前年比	金額等	前年比	金額等	前年比	金額等	前年比	金額等	前年比	金額等	前年比
526,982	93.0	240,377	93.0	76,977	96.0	530,229	100.6	241,857	100.6	79,392	103.1
81,762	95.7	20,440	95.7	6,286	88.5	74,750	91.4	18,687	91.4	5,530	88.0
14,502	94.2	14,502	94.2	4,609	91.6	13,751	94.8	13,751	94.8	4,337	94.1
411,857	94.2	110,215	94.2	41,481	91.6	390,585	94.8	104,523	94.8	39,042	94.1
8,489	96.1	8,489	96.1	3,803	92.4	8,243	97.1	8,243	97.1	3,610	94.9
187,134	95.7	47,190	95.7	22,818	92.4	180,682	96.6	45,563	96.6	21,666	95.0
806	105.2	806	105.2	—	—	855	106.1	855	106.1	—	—
1,207,735	94.0	418,222	93.8	147,562	93.8	1,176,246	97.4	410,631	98.2	145,630	98.7
2,827	95.5	2,827	95.5	866	90.3	2,620	92.7	2,620	92.7	818	94.5
56,201	95.5	15,040	95.5	5,456	90.3	52,086	92.7	13,938	92.7	5,154	94.5
2,082	96.7	2,082	96.7	784	90.2	1,956	93.9	1,956	93.9	756	96.4
32,490	96.7	8,193	96.7	3,293	90.2	30,413	93.6	7,669	93.6	3,176	96.4
2,499	96.3	2,499	96.3	601	94.9	2,374	95.0	2,374	95.0	517	86.0
35,486	96.3	9,496	96.3	2,705	94.9	33,711	95.0	9,021	95.0	2,327	86.0
1,369	97.6	1,369	97.6	507	97.1	1,320	96.4	1,320	96.4	437	86.2
14,573	97.1	3,675	97.1	1,521	97.1	13,981	95.9	3,526	95.9	1,311	86.2
1,901	91.0	1,901	91.0	494	84.7	1,857	97.7	1,857	97.7	503	101.8
10,798	91.0	2,890	91.1	889	84.7	10,548	97.7	2,823	97.7	906	101.9
984	94.9	984	94.9	397	85.6	1,002	101.8	1,002	101.8	416	104.8
4,214	93.6	1,063	93.7	476	85.5	4,273	101.4	1,078	101.4	500	105.0
181	93.3	225	91.8	77	92.8	150	82.9	246	109.3	73	94.8
59,494	75.9	31,404	77.6	7,633	98.5	66,018	111.0	38,243	121.8	12,097	158.5
40,593	117.6	14,285	120.0	7,813	102.3	33,436	82.4	11,610	81.3	5,881	75.3
366	95.1	356	94.9	137	93.8	358	97.8	347	97.5	130	94.9
326	—	92	—	0	—	767	—	222	—	5	—
254,540	92.9	86,493	91.1	29,923	95.8	245,591	96.5	88,477	102.3	31,482	105.2
953,195	94.3	331,729	94.5	117,639	93.3	930,656	97.6	322,154	97.1	114,148	97.0

4 決算状況

年度		区分	調定額 (千円)	収入額 (千円)	収入率 (%)	1世帯当たり 調定額 年度末(円)	1人当たり 調定額 年度末(円)
平成25	医療分	現年課税分	1,089,177	1,018,955	93.6	122,270	67,475
		滞納繰越分	360,744	65,004	18.0		
		計	1,449,921	1,083,959	74.8		
	介護分	現年課税分	140,980	128,663	91.3	31,378	24,816
		滞納繰越分	43,905	8,180	18.6		
		計	184,885	136,843	74.0		
	後支分	現年課税分	340,916	318,801	93.5	38,271	21,120
		滞納繰越分	67,216	16,043	23.9		
		計	408,132	334,844	82.0		
平成26	医療分	現年課税分	1,038,965	975,989	93.9	118,807	66,609
		滞納繰越分	350,417	67,322	19.2		
		計	1,389,382	1,043,311	75.1		
	介護分	現年課税分	130,758	120,517	92.2	30,861	24,812
		滞納繰越分	46,244	9,097	19.7		
		計	177,002	129,614	73.2		
	後支分	現年課税分	331,601	311,999	94.1	37,919	21,259
		滞納繰越分	71,818	16,303	22.7		
		計	403,419	328,302	81.4		
平成27	医療分	現年課税分	1,027,098	965,538	94.0	119,792	68,523
		滞納繰越分	339,190	64,655	19.1		
		計	1,366,288	1,030,193	75.4		
	介護分	現年課税分	133,952	122,993	91.8	33,572	27,449
		滞納繰越分	46,478	9,297	20.0		
		計	180,430	132,290	73.3		
	後支分	現年課税分	352,534	330,502	93.8	41,117	23,520
		滞納繰越分	74,105	16,294	22.0		
		計	426,639	346,796	81.3		
平成28	医療分	現年課税分	999,783	944,452	94.5	120,195	70,422
		滞納繰越分	330,878	69,521	21.0		
		計	1,330,661	1,013,973	76.2		
	介護分	現年課税分	127,022	116,756	91.9	34,461	28,474
		滞納繰越分	47,310	10,177	21.5		
		計	174,332	126,933	72.8		
	後支分	現年課税分	348,421	328,571	94.3	41,888	24,542
		滞納繰越分	78,855	19,537	24.8		
		計	427,276	348,108	81.5		
平成29	医療分	現年課税分	960,385	912,265	95.0	118,610	70,945
		滞納繰越分	311,475	70,069	22.5		
		計	1,271,860	982,334	77.2		
	介護分	現年課税分	119,849	111,354	92.9	17,688	28,427
		滞納繰越分	46,752	11,355	24.3		
		計	166,601	122,709	73.7		
	後支分	現年課税分	335,681	318,138	94.8	41,457	24,797
		滞納繰越分	78,844	20,011	25.4		
		計	414,525	338,149	81.6		

VII その他

1 事務の合理化の推移

年度	事務内容
昭43	納税通知書宛名印刷
44	オリベッティによる納税通知書作成
46	諸証明書に電子複写機利用
47	土地名寄帳マイクロ化
49	住民マスター入力作業
50	一筆一棟入力
51	市県民税、固定資産税、軽自動車税、国民健康保険税の賦課入力
52	各税更正処理入力
53	各税消込処理入力
54	家屋評価計算入力
57	非木造評価計算入力準備 償却資産処理能力
59	オンラインシステムによる諸証明発行 F6850導入（所得、課税、納税の各証明）
60	光学的文字読取り装置による税消込処理 （固定資産税、市県民税、軽自動車税、国民健康保険税）
61	パソコンによる木造・非木造評価計算
62	オンラインシステムによる固定資産税などの照会 " による収納状況のプリンター出力および再発納付書の出力
63	オンラインシステムによる住登外宛名登録 " による口座振替登録
平3	オンラインシステムによる住民税更正等処理 固定資産評価基図作成開始 家屋未評価、土地地目認定の為の航空写真作成
5	家屋未評価、土地地目認定の為の航空写真作成
6	オンラインシステムによる固定資産税異動処理
7	固定資産情報管理システム導入準備（航空写真作成）
8	固定資産情報管理システムの導入（地図情報システム）
10	固定資産評価システムの導入（家屋評価システム） 固定資産情報管理システムの航空写真の更新
11	丹南広域共同電算処理開始 法人市民税システムの導入 自動交付機証明発行（所得、課税、納税の各証明）

12	収納支援システムの導入
15	丹南広域共同電算処理開始（固定資産税） 自動交付機による証明発行（資産、税額の各証明）
16	固定資産情報管理システムの航空写真の更新（福井市撮影のもの）
18	公図デジタル化システムの導入（公図の閲覧交付用）
19	コンビニ収納の開始 （市県民税普通徴収、固定資産税、軽自動車税、国民健康保険税）
20	法人市民税のシステムの更新 固定資産情報管理システムの航空写真の更新 家屋評価システムの変更
21	eLTAX(地方税ポータルシステム)の導入 {個人市民税（給報）、法人市民税、固定資産税（償却資産）}
22	国税連携サービスの導入 （確定申告書等のデータ受信）
23	市県民税課税支援システムの導入
24	Pay-easy(ペイジー)口座振替受付サービス開始
25	Web口座振替受付サービス開始
26	固定資産情報管理システムの航空写真の更新
27	クレジットカード窓口収納サービス開始（軽自動車税）
28	市県民税課税支援システムの更新
29	固定資産情報システムの更新、航空写真更新
30	スマートフォンアプリによる収納の開始 （市県民税普通徴収、固定資産税、軽自動車税、国民健康保険税）

2 固定資産評価員

	就任年月日	退任年月日
嶋野 喜十郎	昭和30年 3月25日	昭和43年 9月 4日
松村 武雄	昭和43年12月25日	平成 2年 4月26日
藤野 義雄	平成 2年 6月25日	平成17年 7月15日
西澤 義明	平成17年10月 5日	平成25年 3月31日
馬場 一	平成25年 4月 1日	

市税の概要 (平成 30 年度版)

平成 30 年 12 月発行

発行者 福井県鯖江市政策経営部税務課

鯖江市西山町 13-1

電 話 (0778) 53-2210

F A X (0778) 51-8162



鯖江市の花・木・鳥
つつじ・さくら・おしどり