

これは図面に記録されている内容を証明した書面である。  
令和3年9月14日  
福井地方方法務局武生支局

登記官

本間 喬



地番	226番	地積測量図
土地の所在	鯖江市舟津町二丁目	

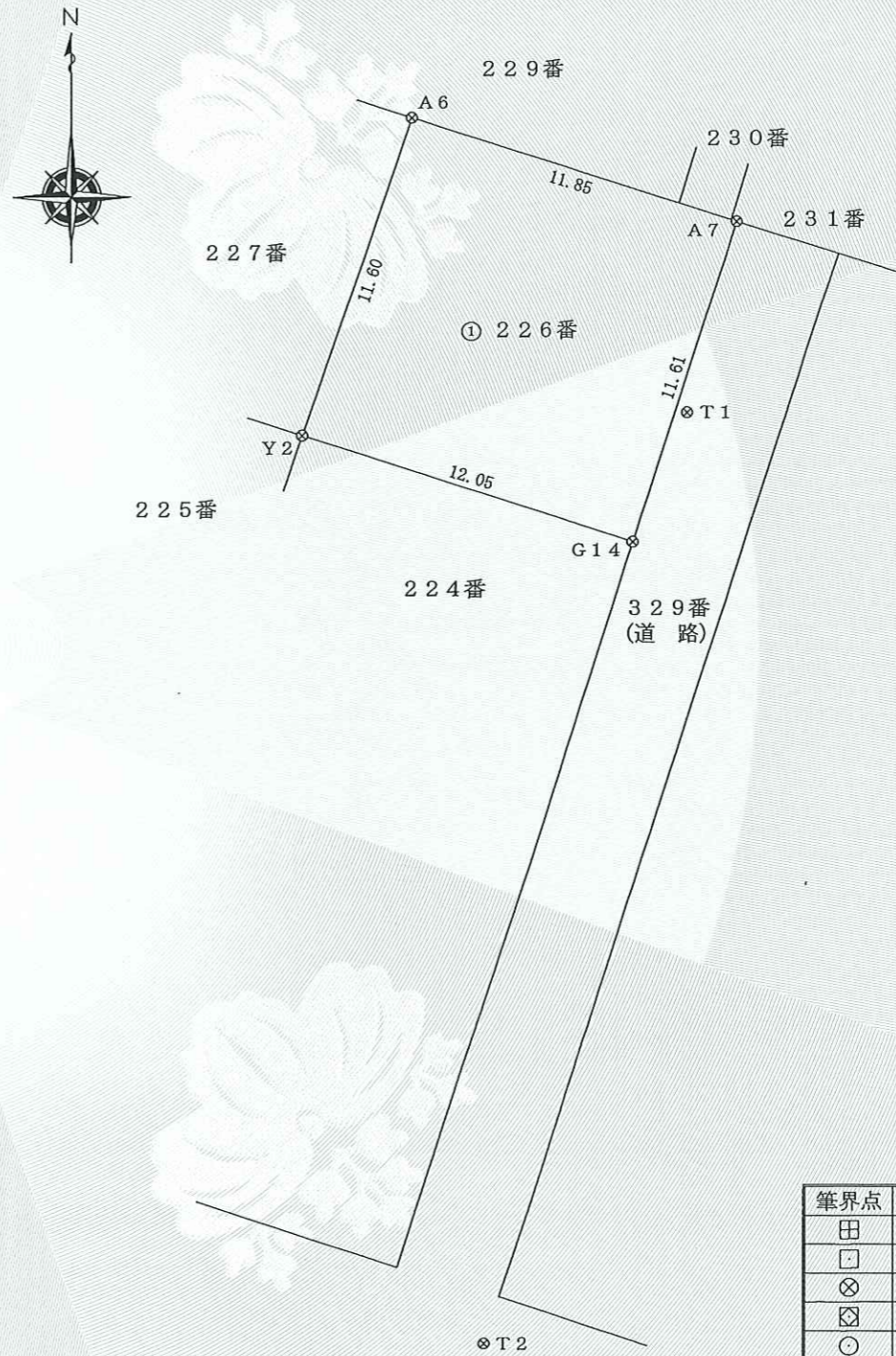
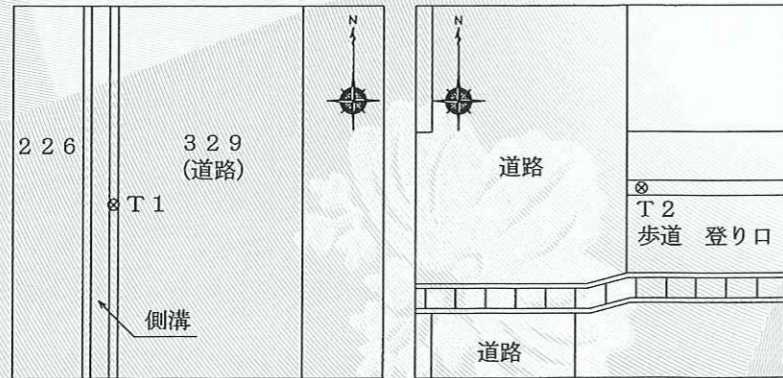
求積表

地番	① 226番				
NO	X <sub>n</sub>	Y <sub>n</sub>	Y <sub>n+1</sub> -Y <sub>n-1</sub>	X <sub>n</sub> · (Y <sub>n+1</sub> -Y <sub>n-1</sub> )	
G14	500.484	498.390	-15.101	-7557.808884	
Y2	504.132	486.899	-7.696	-3879.799872	
A6	515.096	490.694	15.101	7778.464696	
A7	511.527	502.000	7.696	3936.711792	
合計				277.567732	
合計面積				138.7838660	
地積				138.78	m <sup>2</sup>

地番	面積
① 226番	138.7838660 m <sup>2</sup>

測量年月日	令和3年 7月28日
座標系	任意

登記基準点ならびに恒久的地物の名称及び座標値				
点名	X座標	Y座標	標識	測量種別
T1	504.934	500.279	水路構造物に金属板	TS測量
T2	472.839	493.244	水路構造物に金属板	TS測量



筆界点	境界標の種類
田	コンクリート杭
□	合成樹脂杭
⊗	金属板
⊠	金属プレート標
○	計算点

(単位：m)

作成者	福井県鯖江市蒔生田町第23号3番地 土地家屋調査士 高野 智 仙 (令和3年7月21日作成)	申請人	鯖江市長 佐々木勝久	縮尺	1 / 250
-----	--	-----	------------	----	---------