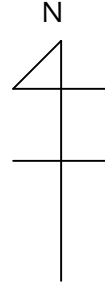


別紙 1

(表)

付近見取図



特定工場の所在地	特定工場の名称

(裏)

建物の配置および給排水の系統図(平面図)

備考

- 1 付近見取図は、特定工場の周囲100メートル以内を記入すること。
- 2 給排水系統図については、給水を青色、排水を赤で色分けすること。
- 3 各建物には、一連番号を記入すること

別紙 2

施設の配置

備考

各施設には、一連番号を記入すること。

別紙3

ばい煙発生施設の概要

ばい煙発生施設の種類				
名称および型式				
着工予定(設置)年月日				
使用開始予定年月日				
規	伝熱面積(m ²)			
	焼却能力(kg/H)			
模	火格子面積または羽口面積(m ²)			
	バーナーの燃料の燃焼能力(l・kg/H)			
	変圧器の定格容量(kVA)			
使用の方法	使用時間・使用日数等	時から 時まで 時間/回 回/日 日/月	時から 時まで 時間/回 回/日 日/月	
	季節変動			
	原材料	種類		
		通常の使用量		
	燃料	種類		
		いおう分(%)		
		通常消費量(l/日)		
排出ガス量(Nm ³ /H)				
排出ガス温度()				
ばい煙の濃度	ばいじん(g/Nm ³)	最大 通常	最大 通常	
	いおう酸化物(ppm)	最大 通常	最大 通常	
ばい煙量 いおう酸化物(Nm ³ /H)				
施設から発生する産業廃棄物の種類およびその排出量				
添付書類		ばい煙発生施設の構造概要図		

備考

- 1 ばい煙の濃度は、乾きガス中の濃度とすること。
- 2 ばい煙の濃度は、ばい煙処理施設がある場合は、処理後の濃度とすること。

別紙4

ばい煙処理施設の概要

ばい煙処理施設の種類			
名称および型式			
着工予定(設置)年月日			
使用開始予定年月日			
使用状況	使用時間・使用日数等	時から 時まで 時間/回 回/日 日/月	時から 時まで 時間/回 回/日 日/月
	季節変動		
処理能力	排出ガス量(Nm ³ /H)	最大 通常	最大 通常
	排出ガス温度()	処理前 処理後	処理前 処理後
ばい煙量	ばいじん(g/Nm ³)	処理前 処理後	処理前 処理後
	いおう酸化物(ppm)	処理前 処理後	処理前 処理後
	いおう酸化物(Nm ³ /H)	処理前 処理後	処理前 処理後
補集効率	ばいじん		
	いおう酸化物		
排出口の大きさ(m)		高さ 頂口径	高さ 頂口径
補正された排出口の高さ(m)			
排出速度(m/s)			
補集物質の処理方法			
添付書類			

備考

- 1 ばい煙処理施設とは、特定工場に設置されているばい煙発生施設から排出されるばい煙を処理する施設をいう。
- 2 ばい煙の濃度は乾きガス中の濃度とすること。
- 3 補正された排出口の高さは、大気汚染防止法施行規則第3条第2項の規定による算式により算定すること。

別紙 5

汚水および廃液発生施設の概要

汚水発生施設の種類			
名称および型式			
着工予定(設置)年月日			
使用開始予定年月日			
規 模	能力		
	構造		
使用 状 況	使用時間・使用日数等	時から 時まで 時間/回 回/日 日/月	時から 時まで 時間/回 回/日 日/月
	季節変動		
原 材 料	種類		
	1日の使用量(1・kg)		
	使用方法		
排水量 (m ³ / 日)			
水 質	pH		
	BOD (ppm)		
	SS (ppm)		
添付書類		汚水発生施設の構造概要図および操業系統図	

別紙 6

汚水および廃液処理施設の概要

汚水処理施設の種類									
名称および型式									
着工予定(設置)年月日									
使用開始予定年月日									
規模	能力								
	構造								
使用状況	使用時間・使用日数等	時から 時まで 時間/回 回/日 日/月		時から 時まで 時間/回 回/日 日/月					
	季節変動								
消耗資材	名称								
	用途								
	1日の使用量(1・kg)								
排水の水質		排水口(1)				排水口(2)			
		処理前		処理後		処理前		処理後	
		最大	通常	最大	通常	最大	通常	最大	通常
	汚水および廃液量(m ³ /日)								
	pH								
	BOD(ppm)								
	SS(ppm)								
残さ	種類								
	生成量(1・kg/日)								
	処理方法								
添付書類		汚水処理施設の構造概要図および処理系統図							

備考

汚水処理施設とは、特定工場に設置されている汚水発生施設等から排出される汚水を処理するためのものをいう。

別紙 7

騒音発生施設の概要

騒音発生施設の種類			
名称および型式			
着工予定(設置)年月日			
使用開始予定年月日			
公称能力(kW)			
台数			
使用状況	使用時間・使用日数等	時から 時まで 時間/回 回/日 日/月	時から 時まで 時間/回 回/日 日/月
	季節変動		
騒音防止の方法			
添付書類		騒音発生施設の構造概要図	

別紙 8

悪臭発生施設の概要(家畜の飼養施設)

施設の名称および数			
動物の種類および頭羽数			
着工予定(設置)年月日			
使用開始予定年月日			
作業の方法	ふん尿量	ふん (kg/日)	
		尿 (l/日)	
	施設からの排水量 (l/日)		
	臭気表示法による臭気の程度		
ふん尿等の処理方法	建物の構造		
	換気の方法		
	処理施設の名称・型式		
	排出口の高さ (m)		
	汚水・汚物の処理方法 運搬・経路等		
添付書類		ふん尿処理施設の構造概要図	

別紙 9

廃棄物の種類・発生量・処理方法の概要

使用原材料	種 類			
	1 日 の 使 用 量 (l・kg/日)			
	季 節 変 動			
廃 棄 物 の 種 類				
発 生 量 (t/月)				
処 理	自 家 処 理	処 理 施 設 の 種 類 名 称 ・ 型 式 ・ 能 力		
		処 理 後 の 残 さ の 量 (t/月) 処 理 方 法		
		処 理 費 用 (円/月)		
		処 理 方 法 の 概 要		
方 法	委 託 却 処 理 法	受 託 者 又 は 買 収 者 の 氏 名 ・ 名 称 ・ 住 所		
		受 託 者 又 は 買 収 者 の 処 理 方 法		
		受 託 費 用 又 は 売 却 代 金		
特 に 処 理 方 法 を 講 じ ない 場 合	清 掃 業 者 へ 委 託 (t/月)			
	投 棄	数 量 (t/月)		
		場 所		
(摘 要)				