

9月行事予定

○放課後子ども「将棋教室」

9/10・24(土) 午前9時～11時

○放課後子ども「茶道教室」

9/17(土) 午前9時～10時

○放課後子ども「華道教室」

9/10(土) 午後1時30分～3時

○生き生き手芸教室

9/5・12(月) 午前9時30分～11時30分

各種団体事業等

9/5(月) 子育て支援ネットワーク委員会

9/6(火) よしかわ“コウノトリ”ファンクラブ

9/7(水) 西部民児協「認知症講座」

9/8(木) 女性協力員会

9/9(金) 民生委員会

9/14(水) 愛育会

9/15(木) 老人クラブ役員会

9/16(金) ハーフバースデー

9/16(金) 吉川地区マップ作成委員会

9/21(水) 定例区長会

9/22(木) 敬老会会場準備

9/25(日) 吉川地区敬老会

9/30(金) 子育て支援「手形・足形をとろう」

9/30(金) 子育て広場「スマイル」

※行事予定に変更がある場合がありますのでご了承下さい。



吉川太鼓

「元気キッズパワー募集！」

太鼓に興味ある方、またそのご家族、一度太鼓をたたいてみませんか？太鼓のリズムは健康のリズム、生活のリズム、ぜひ体験に来てみてください。

◎日 時 火曜日：午後7時30分～8時30分

日曜日：午前9時30分～11時30分

◎会 場 吉川公民館

◎問合せ 吉川太鼓 代表 西野義朗

(Tel.090-4682-2100)

※曜日と時間に変更がある場合がありますので

ご確認の上参加ください。



地域支え合い
推進員からの
ワンポイント

いまさら聞けない
この役割について

地区社協ってどういう組織？

地区社協とは、「地区社会福祉協議会」の略で、地域住民に最も身近な社会福祉協議会として、地域の方々が「自分の地域は自分たちで良くしていこう」という気持ちで組織された任意の団体です!!

地区社協は、皆さんが住み慣れた地域でいきいきと暮らせるよう、子育てイベントやふれあいサロン、世代交流等、様々な福祉活動に「つながり」を活かしながら取り組んでいます。ちなみに、吉川地区の地区社協には区長、民生委員、福祉委員の皆さんを始め各団体、委員会の代表59名の方たちが役員となっています。

定期的に三役会や勉強会が行われており、年度始めと年度終わりには地区社協の総会が行われています。勉強や総会などで話し合った内容や活動報告等は、皆さんの耳には届きづらいかもしれませんが、吉川地区で暮らし続けたいと思えるよう少しずつ活動していますよ♪

地域支え合い推進員 川野 遥香



交通安全協会より

自分の命を守る行動を

県内での死亡事故が昨年に比べ増加しております。全席シートベルトやヘルメットの着用等、命を守る行動を確実に行いましょう。

吉川地区事故件数 (7月1日～31日)

物損事故 7件

9月休館日

4日(日)・13日(火)

18日(日)・19日(祝)

23日(祝)・27日(火)



よしかわだより 9月号



令和4年8月25日発行
吉川公民館 大倉町5-14-1
TEL (0778) 62-1020 FAX (0778) 62-0700
E-mail SC-CC-Yoshikawa@city.sabae.fukui.jp

吉川地区の人口 7,102人
(男3,499人 女3,603人)
前月比11人増

世帯数 2,383世帯
(前月比 4世帯増)
(8月1日現在・外国人含む)

アドレスQRコード

よしかわ“コウノトリ”ファンクラブ設立



ファンクラブ発起人会の皆さん

吉川地区で国の特別天然記念物コウノトリの雄のひな(あおたくん)が市内初の巣立ちを迎えたことを受け、よしかわ“コウノトリ”ファンクラブ設立総会を開き、コウノトリが飛来する豊かな生態系と自然環境を維持していくことを目標に掲げました。



コウノトリの愛称を付けてくれた吉川小1年生の小中源心君とご家族の皆さん。佐々木鯖江市長(前列右)、佐々木“ファンクラブ”会長(前列左)と記念撮影。

ファンクラブには、地区外のサポート会員を含め小学1年生～80代の73名が登録。会長に、熊田町の佐々木寿尚氏が就任し、設立あいさつで「吉川の地が引き続きコウノトリの繁殖適地となるよう、大人から子どもまで楽しく一歩ずつ取り組みを進めたい」と述べました。今後の活動として、コウノトリの先進地である越前市の講師を招いた講演会や、視察、吉川小学校と連携した環境学習会を予定しています。



設立総会終了後、講師に福井県自然環境課 獣医師の木村美貴先生をお迎えし、「コウノトリの習性と見守り」と題し講演をいただきました。コウノトリは野生動物とのことで、「餌や巣材を与えないなど、一定の距離を保つことが大切」と話されました。

コウノトリ写真の募集について

吉川地区文化祭でコウノトリの写真コーナーを設けます。お一人様2点まで出展可能で、展示できる状態で9月30日(金)までに吉川公民館までお持ちください。

主催:よしかわ“コウノトリ”ファンクラブ



設立総会の様子が丹南ケーブルTVで1日3回放映されます。ぜひご覧ください。

期間 8/20～9/2

時間①7:45

②12:45

③19:45

吉川地区区長会と市長と語り合う会を開催

7月22日（金）吉川公民館において開催されました。鯖江市から佐々木市長、中村副市長、齋藤教育長、担当部長2名と地元市議会議員3名が出席されました。

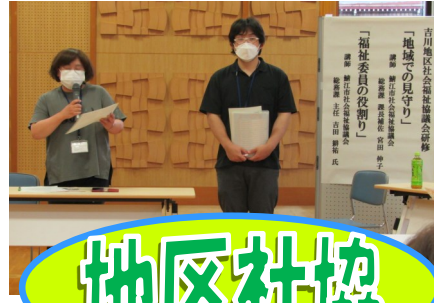
吉川地区としては、鯖江市の支援、助言を頂きながら「自転車道路、三床山、コウノトリを活かしたまちづくり」に取り組んでいきたいと提案しました。各町内の区長さんからも活発な意見が飛び交い、吉川地区に対しての熱い思いが伝わる、有意義な会となりました。



区長会

社会福祉協議会「アンケート結果勉強会」を行いました！

令和3年度に吉川地区全戸に行った、福祉に関するアンケート結果を基に「勉強会」を吉川公民館で行いました。鯖江市社会福祉協議会から講師をお迎えし、各町内選出の「福祉委員」さんの役割について、「地域での見守り活動について」という講演をいただきました。



地区社協

その後、5グループに分かれて、町内の実態や情報交換を行いました。今後の超少子高齢社会を見据え、安心して住み続けられる、地域福祉活動計画作りに役立てていきたいということです。



安全安心合同パトロール

まちづくり

手話であいさつを！

毎年夏休み期間中に行っている、合同パトロールを7月29日（金）に区長会、まちづくり、消防団、防災協議会、防犯隊の協力を得て開催しました。



2～3名で区内を約1時間程徒歩でパトロールを行いました。地域の安全確保の為に協力頂きました皆様、大変お疲れさまでした。

「手話言語条例」をご存じでしょうか？日本語や、英語と同じように、手話は手指や体の動き、表情など視覚を使って会話をするひとつの「言語」で、法律上でも認められています。

8/10まちづくり環境福祉実行委員会にて手話講座を行い、あいさつや名前を教えてくださいました。



すべての人が、日常で使えるようになればコミュニケーションが広がります。地域ぐるみで手話を活用し、豊かな共生社会を作りましょう。



子育て支援「手形・足形をとろう」

- ◎日時 9月30日（金）午前10時～
- ◎会場 吉川公民館 大ホール
- ◎対象 吉川地区内の未就園児親子
- ◎持ち物 タオル・汚れてもよい服
- ※参加される方は10時～11時で都合の良い時間にお越し下さい。
- ※作品は吉川地区文化祭に展示させていただきます。

子育て支援「鯖江市長とママcafe」

- ◎日時 10月21日（金）午前11時～（8/5から延期となりました）
- ◎会場 吉川公民館 大ホール
- ◎内容 子育てについてざっくばらんに佐々木市長と語り合しましょう。
- ◎対象 吉川地区内の未就園児親子15組
- 主催：吉川地区子育て支援ネットワーク委員会

地域のイネ！を見つけよう ～ぐるっとさばえ「公民館」～



市内10地区公民館等で実施している行事に、市内にお住まいやお勤めの方であれば、誰でも参加できます。各地区を巡って「体験」や「座学」で地域の魅力や宝を再発見しましょう。詳しくは、市HPをご覧ください。また、「広報さばえ9月号」にも掲載されますのでご覧ください。QRコード →



高齢者体力測定（THE体力測定）参加者募集

長引くコロナ禍の中、外出控えなどにより、筋力の衰えや認知機能に不安を感じていませんか。スタッフがやさしくご案内します。

- ◎日程 9月16日（金）9時～11時
- ◎会場 吉川公民館 多目的ホール
- ◎対象 おおむね65歳以上の市民 定員20名
- 問合せ・申し込み 吉川公民館 Tel62-1020

文化祭

◎日時 10月15・16日（土・日）

◎会場 吉川公民館

吉川地区文化祭を開催いたします。日頃の活動の成果を発表していただきます。講座生の力作をぜひご覧ください。ご来場の際は感染対策にご協力をお願いいたします。

募集中！

公民館の学級事業について

公民館で開催している事業について、こんな講座あったらいいな！と思うものがあたら公民館までご要望をお聞かせください。（吉川公民館Tel62-1020）

- ★現在行っている講座
- ヘルスアップセミナー（健康講座）
- 「1回目：ヘッドマッサージ体験」
- 「2回目：バレトン体験」
- 「3回目：モビバン体操」
- 大人の陶芸教室、エンディングノート活用法、防災手ぬぐい作り（手芸・クラフト）、スマホ教室、おいしいコーヒーの淹れ方、など

受験生応援「フリーキャンパス」

平日も追加開放

来年の4月高校や大学などの入学を目指している受験生の皆さん、吉川公民館の会議室を開放します。受験勉強の場としてぜひご利用ください。

日程については吉川公民館に掲示してありますのでご確認ください。

