



絆／きずな

令和3年度 区長さんの紹介

横越町	齋藤 邦彦 さん	新横江1丁目	石本 浩 さん
新 町	高橋 光義 さん	○新横江2丁目	堀 道一 さん
○下新庄町	山形 和夫 さん	東鯖江	齋藤 信三 さん
◎定次町	福岡 武幸 さん	定次団地	田邊 勇輝 さん
五郎丸町	奥田 信幸 さん	※ ◎は区長会長、○は副会長です。	

～ 今年1年 よろしくお願ひいたします ～

ふるさと歴史調べ隊

参加者
募集!

新横江の歴史を楽しく知りましょう!

日時 令和3年3月7日(日) 10時から11時半

場所 真宗山元派本山 證誠寺御堂(横越町)

講演 藤田 彩 氏(鯖江市教育委員会 文化課 学芸員)

定員 30名 参加費 無料

問合せ先 まちづくり応援団 山崎 090-3290-4479

申込先 新横江公民館 ☎ 51-2969

新横江地区老人クラブ

新春交流スポーツ・レクリエーション

「ポッチャと輪投げ大会」

コロナや大雪で外出しにくい日々が続いていますが、体を動かし心も体もリフレッシュしましょう!

日時 令和3年3月9日(火) 受付9時～

開始9時半 終了12時

場所 新横江公民館 体育館

締切 2月22日(月) 期限厳守

問合せ&申込先 各老人会班長まで

※ 来館時には、必ずマスクを着用してください。



子育てサロン「サザエさん」

手型・足型アートをつくろう

日時: 3月4日(木) 9:30～受付
10:00～11:30

場所: 新横江公民館 大ホール

定員: 15組(先着順)

参加費: お子さん1人につき100円

持ち物: 手足を拭くタオル

写真(作品に入れたい方)

※ 参加希望の方は新横江公民館までお申込みください。

☎ 51-2969

～ 新横江地区子育て支援ネットワーク委員会 ～



【2月の行事予定】

- 1日(月) 文化講座利用者説明会
開放学校利用者説明会
- 14日(日) 支え合い部会
- 18日(木) 区長会
- 26日(金) ハーフバースディ



令和3年度 鯖江市高年大学受講生募

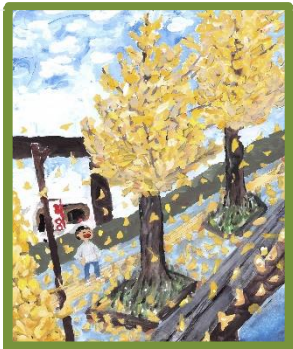
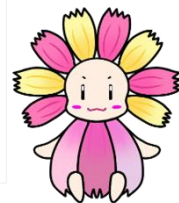
- 学習期間 令和3年6月～11月
- 対象者 鯖江市在住
60歳以上の学習意欲のある方
- 学習場所 鯖江市高年大学(舟枝町4-23-1)
- 申込期間 R3年2/1(月)～2/26(金)
【期間厳守】
- 詳細は、高年大学、市役所生涯学習・スポーツ課、各公民館にあります募集要項をご覧ください。
- 問合せ先 鯖江市高年大学 ☎ 52-8824
- ※ 令和2年度受講生の方も申し込みが必要となります。

【新横江地区の現状】令和3年1月1日現在(先月との比較)

世帯数: 1,995戸(+11戸) 人口: 5,499人(+22人) 男: 2,686人(+7人) 女: 2,813人(+15人)

「新横江地区みんなで作るふるさとかるた」紹介①

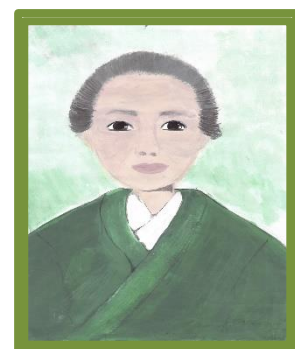
6月の読み句募集から始まり、3回の選考委員会で読み句が決定、12月に鯖江中学校美術部の皆さんが描いた取り札もできました。また、出来上がるかるたにも解説をつけ、あとは3月の完成を楽しみにしているところです。館報では、多くの方の思いのこもった魅力いっぱいのかるたを毎月ご紹介していきます。



あ
秋空に
黄色がまぶし
银杏並木

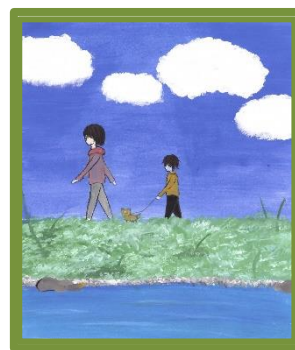
11月中旬になると鯖江めがねミュージアム前から東西に約300mの银杏並木が黄金色に色づきます。歩道も落ち葉で黄色の絨毯（じゅうたん）のようになり道行く人々の心を和ませてくれます。
『银杏並木：東鯖江』

禿すみさんは、明治9年（1876）五郎丸町の浄覚寺に生まれました。仏教に根ざし女子教育の重要性を感じ、父了教さんと共に「婦人仁愛会教園」（後の仁愛女子高等学校）を設立し、自ら道德・国語・英語を教え、情操豊かな婦人の育成をめざし女子教育一筋の生涯を送りました。
『禿すみ：五郎丸町』



い
一生を
女子教育に
禿すみさん

定次町から新横江2丁目、東鯖江を流れる穴田川沿いには、桜、ツツジ、アジサイ、ムクゲ、コスモスなど季節の花々が咲きます。川沿いの遊歩道は、子ども達からお年寄りまで朝夕の散歩などを通じ憩いの場所となっています
『穴田川：新横江地区』



う
ウオー
キング
心さわやか
穴田川

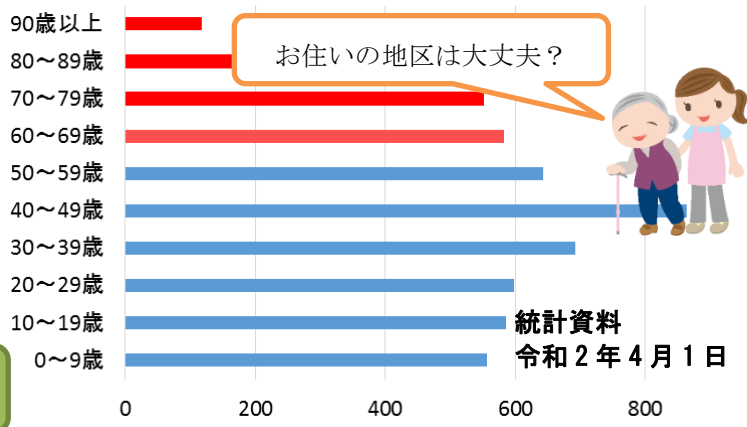
支えあいふれあい通信



こんにちは地域支えあい推進員です。

皆さんはお住いの地区にどれだけの人がいらっしゃるかご存知ですか？下のグラフは、新横江地区の年齢別人口を表したものです。高齢化率 22.6%と鯖江市の中では若い人が多い地区ですが、65歳以上の人口 1,232人中 184人が介護認定を受けられ、介護認定率は 14.9%となっています。6~7人に1人は介護認定を受けていることとなります。思っているより多い数字ではないでしょうか？

またグラフから30代から若い世代の人口が減り、10年・20年後には少子高齢化が進んでいくと予想されます。日本全体では2025年には65歳以上の方1人を20歳から64歳の方1.8人が支えることになると予想されています。これから先高齢者1人暮らし高齢世帯がより増えてくる中、災害時の助け合いも含めて日頃からの町内でのつながり作りがとても大切だと思えます。新横江地区社会福祉協議会では、自分達でできる支え合い活動について話し合いを進めてまいります。今後も福祉活動へのご理解ご協力をお願いいたします。



鯖江市平均 高齢化率 26.9% 介護認定率 15.8%

【2月の休館日】 2日(火)、7日(日)、11日(木・祝)、16日(火)、21日(日)、23日(火・祝)