

## 「新横江ささえあい」活動報告

地域の高齢者の方のちょっとした日常の困りごとを支援する有償ボランティア「新横江ささえあい」は、活動を始めて1年余りが経ちました。

今までの活動実績としては、ゴミ出しや草むしり、玄関前の除雪などのお手伝いをしました。

80代のひとり暮らしの女性のゴミ出し支援では、毎回感謝の言葉を書いたメモが添えられ、時にはのど飴をいただくこともあります。支援する側も心が温まり、やりがいを感じる活動となっています。

これからも、地域の皆さんとお互いに支え合いながら、安心して暮らせる新横江地区を目指して活動を続けていきます。



## 絆 3月号

令和8年2月25日発行 No.454

新横江公民館

鯖江市横越町1-43-2 ☎ 51-2969

E-mail SC-CC-Shinyokoe@city.sabae.lg.jp



【新横江地区の人口】※令和8年1月1日現在(前月比)

男：2,606(-8人) 女：2,665人(-2人)

計：5,271人(-10人) 世帯数：2,109戸(+0戸)



好奇心大爆発のまち

SHINYOKOE

新横江

## 第3回 新横江地区民ボウリング大会

2月15日(日) アルブラザボウル



今年は58名が参加し、団体戦・個人戦ともに白熱した試合が続きました。参加者同士の交流も深まり、地域のつながりを感じる大会となりました。

### 結果発表

おめでとうございます！

団体戦  
優勝 横越町  
次勝 下新庄町  
3位 五郎丸町

個人戦  
優勝 五郎丸町 細田 浩隆さん  
次勝 下新庄町 栗田 泰清さん  
3位 五郎丸町 矢部 貴志さん



## 公民館 玄関ギャラリー



まだ風は冷たいけれど、ひな飾りが飾れると一気に春色の

空気に包まれます。桃の花とともに、健やかな成長と幸せを願う優しい季節が始まります。



## 「桃の節句、やさしい春の彩り」

## 求む！

## 新横江地区まちづくりビジョン2026

今年から15年後の2040年を見据えた地区の将来像をイメージした、「新横江地区まちづくり計画書」が完成しました。好奇心大爆発のまちを実現していくためには、皆さんの力添えが必要です。ワクワクするような新横江地区のまちづくりに参加しませんか。

一緒にチャレンジしてくれる仲間を募集中です。

QRコードからお申し込み

QRコード(インターネット)



一緒にまちづくり  
やほしょう！

ご質問は公民館へ 0778-51-2969

## 新横江地区まちづくり計画書



## 鯖江東幼稚園「あいがとうの会」開催

2026/3/31の閉園を前に鯖江東幼稚園への感謝を込めた「あいがとうの会」を開催します。卒園児の皆さんや地域の皆さんが思い出を振り返りながら楽しく過ごせる催しです。広報さばえ3月号にも掲載しております。申込不要で、どなたでも参加できます。



▲詳しくは  
市ホームページ

日時 3/14(土)13:00~15:00  
場所 鯖江東幼稚園(遊戯室・保育室)  
内容 ピアノコンサート、卒園生写真展示、  
鯖江東幼稚園〇×クイズ ほか  
※会場、駐車場には限りがあります。

問合せ 保育・幼児教育課 ☎53-2225



鯖江市

# 認知症ガイドブック

(認知症ケアパス)

鯖江市認知症ガイドブック

## 認知症ケアパスとは

認知症は、加齢や病気により誰にでも起こりうるものです。ご自分や家族が認知症になったらどうしたらよいでしょうか。

鯖江市認知症ケアパスは、認知症の進行状態に合わせて、どのような医療・介護サービスを受けることができるかをまとめたものです。いつまでも住み慣れた鯖江市で安心して暮らし続けることができるよう、認知症という病気を理解するために認知症ケアパスをご活用ください。

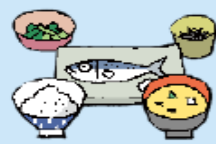
## 認知症ってどんな病気？

認知症は様々な原因で脳の働きが悪くなり、記憶力や判断力などが低下し、日常生活に支障をきたす状態のことをいいます。

## 認知症を予防しましょう 生活習慣を見直そう！

### ●食生活

魚や野菜を多くして、塩分の取り過ぎに注意しましょう。



### ●運動

ウォーキングなどの有酸素運動は脳の血流を良くします。会話やとりなどと一緒に。



### ●睡眠

1日の生活リズムをしっかりと。脳の休養も大切ですが、昼寝は30分以内に。



### ●アルコール・タバコ

アルコールにより認知症が進むことがあります。タバコは禁煙しましょう。



定期的な受診や健康診断で、生活習慣病の予防やコントロールをしましょう!!

認知症の発祥は生活習慣と大きな関係があります。適切な「食生活」「運動」「睡眠」を心がけることが大切です。

令和8年	3月	行事予定表					MARCH (弥生)
日	月	火	水	木	金	土	
1	2	3	4	5	6	7	
休館日			子育てサロン 親子リズム遊び	スポーツ協会理事会	ちよこボラ	子ども茶通 発表会	
8	9	10	11	12	13	14	
15	16	17	18	19	20	21	
22	23	24	25	26	27	28	
29	30	31					

子育てサロン「サザエさん」

## 親子リズム遊び

日時：3月4日(水)

10:00~11:00 (9:30~受付)

場所：新横江公民館 大ホール

参加費：無料

定員：15組



←こちらのQRコードからもお申込みお願いします。

ご質問は、公民館まで☎51-2969

1月20日(火)『新春のつどい』開催 新横江地区老人クラブ連合会



新しい年を迎え、老人クラブ連合会にて「新春のつどい」が開催されました。このイベントは、クラブの皆さんが楽しい時を過ごし、交流を深めるための催しです。輪投げ大会に参加した皆さんは、真剣な表情で静かな闘志を燃やし点数を競っていました。また、体験会としてポッチャの遊び方も習っていました。参加者58名



## 輪投げ大会結果発表

女性の部

1位 齋藤 夏子さん  
2位 岸本 英子さん  
3位 齋藤 圭子さん

男性の部

1位 奥谷 崇さん  
2位 斎藤 正之さん  
3位 市川 博さん

## 鯖江東小学校「下校見守りボランティア」募集

児童が安心・安全に下校できるため、ボランティアとしてご協力いただける方を募集します。

●説明会

4/24 18時~ 鯖江東小学校 1F 多目的ホール

●申込(お問い合わせ)

0778-51-0338 水嶋 教頭先生



←詳細等は、QRコードをご確認ください

週1回、短時間でも大歓迎です!!



穴田川看板完成

雪が残る穴田川沿いに、小学生の描いた看板が設置されました。

まち・川の美化に努めましょう。(2/13撮影)

