

Q06 休館日を知りたい

A. 毎月の休館日や行事は館報「しんめい」をご覧ください

4月の行事予定

1	月	
2	火	休館日
3	水	
4	木	老人クラブ理事会 青少協理事会
5	金	
6	土	
7	日	休館日
8	月	ハーフバースデー事業
9	火	ハーフバースデー事業
10	水	青少協110番の家ウォークラリー
11	木	青少協110番の家ウォークラリー 布花チューリップ講座
12	金	青少協110番の家ウォークラリー
13	土	
14	日	
15	月	
16	火	休館日
17	水	
18	木	子育て支援ネットワーク委員会総会
19	金	区長会
20	土	
21	日	休館日 ソフトボール大会
22	月	
23	火	老人クラブ連合会総会
24	水	
25	木	布花チューリップ講座
26	金	
27	土	
28	日	
29	月	休館日
30	火	休館日

※都合により変更になる場合があります

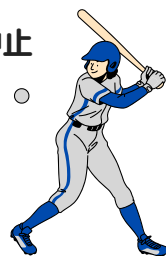
おめでとうございます

2月24日(土)鯖江市社会教育研究集会の開会式において鯖江市教育委員会感謝状授与式が行われ、神明地区からは【社会体育の部】【スポーツ功労賞】にて **西川 保様** が受賞されました。
おめでとうございます。

参加者募集!

ソフトボール大会

日時: **4月21日(日)** ※雨天中止
受付: 午前8時30分~
会場: 西公園グラウンド
参加費: 1人300円
締切り: 4月13日(土)まで



会費を添えて神明地区スポーツ協会事務局(神明公民館)までお申し込みください。

5月にはマレットゴルフ大会とボウリング大会を予定しています! 来月の館報をご覧ください。

神明地区スポーツ協会

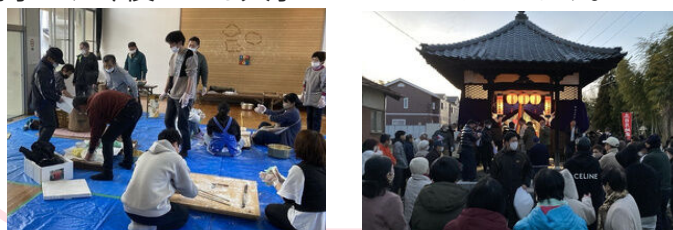
支え合い推進員のつづやき

支え合い学習会にて、集いの場をイメージしたカフェで話しやすい雰囲気の中、これからの地区の『集いの場』『居場所づくり』について意見交換をしました。

参加者からは麻雀やスマホ教室、将棋教室など、子どもから高齢者まで多世代が参加し、交流できるような場が欲しいといった意見が出ました。実践に向けて、これからも話し合いの場を開いていきます。



2月24日に鳥羽地区の三日月地藏尊の法要がありました。1週間前に、神明町4・5丁目の人たちがお供え用の色とりどりの餅を作りました。それをお供えし、長久寺のご住職よりお経とお話をいただき、地区民に振る舞われました。法要が始まる頃には続々と人が集まり、無病息災と世の中の平安を祈りました。コロナ禍でしばらく途絶えていたようですが、伝統ある「つながり」の行事は、今後とても大事にされていくでしょう。



安心で安全 そして優しい街

しんめい

神明公民館 〒916-0021 鯖江市三六町1丁目4-12 人口 17,154人(前月比6人増)
Tel.0778-51-5065 世帯数 6,761世帯(前月比11世帯増)



Mail

神明公民館 第392号
令和6年3月25日発行

4月号



公民館の 説明書



学ぶ・結ぶ・繋がる

Q01 公民館って どんな所?

A. 意外と気軽に使える場所です!

公民館は生涯学習の場です。会議室や和室、調理室、大ホールなどがあります。これらのお部屋は勉強や打ち合わせなどに利用できます。

また、地域の皆さんとの交流を目的にした場所であり、いろんな活動や、仲間と一緒に学習し、楽しめる場です。

他にも、地区の祭りや体育大会などイベントを考え、実行する場所でもあります。

神明公民館 インスタ

Q02 誰でも 使えるの?

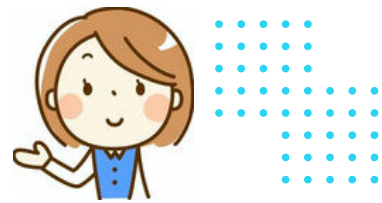
A. 誰でも使えます!

神明公民館では、赤ちゃんから高齢者まで多世代を対象に学級を開催しています。

また、学ぼうとする人たちが集まってグループを作り、自主運営で活動している文化講座があります。仲間に入って一緒に活動しませんか? お気軽に見学に来てください。他にも**公民館を使ってみたい、やってみたい、学習してみたい**ことがありましたら是非公民館までご相談ください。形にできるようにご協力します。ご意見もお待ちしています。



Q03 どんな文化講座があるの？



A. 令和6年度文化講座はこちら

月曜日

ひまわり絵手紙会

9時～12時（第2週）

宝生流謡曲講座さくら会

10時～12時（第1・3週）

金春流太鼓むつ和会

10時～12時（第2・4週）

月曜ダンスクラブ

12時半～15時半（毎週）

鯖江きぼり会

19時～21時（第2・4週）

関心流神明詩吟会

19時半～21時半（毎週）

宗生流吟詩舞道会

20時～21時（毎週）

火曜日

フラワー教室

13時半～15時半（月1回）

嚮陽川柳クラブ

13時半～15時半（第1週）



水曜日

吟道光世流鯖江吟詩会

9時半～11時半（毎週）

童謡を歌う会

10時～11時（第2～4週）

パソコンなんだろう？

10時～12時（毎週）

神明囲碁会

13時～17時（毎週）

神明スティックリングクラブ

13時半～15時半（毎週）

健康ヨガ

18時～20時（毎週）

福井ビデオ映像クラブ

19時～21時（第2週）

木曜日

神明パソコンクラブ

9時～12時（毎週）

13時～16時（毎週）

神明地区民踊クラブ

13時半～15時半（毎週）

写真クラブ越前

19時～21時（第2週）

真舞流真愁吟舞道会

19時～21時（毎週）

金曜日

神明歌謡体操教室

8時半～11時半（毎週）

神明パソコンクラブ

9時～12時（毎週）

13時～16時（毎週）

初級英会話サークル

10時～12時（第2・4週）

ダンス同好会

13時半～15時半（毎週）

秋美会

13時半～15時半（毎週）

土曜日

鯖江スクエアダンスサークル

9時半～11時半（第1・3週）

神明囲碁会

13時～17時（毎週）

神明スティックリングクラブ

13時半～15時半（毎週）

ピタリ会

14時～16時（第2・4週）

フォトあかり

18時～20時半（第4週）

初級英会話サークル会員募集!

経験豊かな日本人講師と共に学んでいる
全員初級者で中学校程度の会話中心の英会話サークルです。
あなたの日常生活、趣味などを簡単な英語で表現して一緒に脳
トレしてみませんか？お気軽にご見学ください。

開催日 毎月第2・4金曜日
時間 10時～12時
場所 2階 研修室1



お気軽に見学に来てください
新規で講座を開設したい方は
神明公民館にご相談ください
(☎51-5065)

Q04 学級って何？

4月開催の布花チュール講座にお申し込みされた方は当日、空
き箱・まち針・布花用ハサミ(レンタル可)を持ってきてくださいね

A. 公民館が主催している講座です。お問い合わせは公民館まで

■ 誰でも簡単健康体操で運動不足も解消！

3月7日(木)宮本真由美氏を講師に招き、「座ってできる健康体
操」を開催しました。タイトルの通り、今回は座ったまま、先生の
軽やかでわかりやすいトークと共に手足の指先を動かしたり、肩甲
骨を回したりして体を動かしました。終了後には参加者の皆さんか
ら「楽しかった」「指先を動かすだけでも体全体が温まった」と言
う声が聞こえました。



Q05 地域の出来事も知りたい

A. 各種団体もたくさん活動しています！

■ 小学校卒業・入学祝い記念品贈呈

2月19日(月)児童の卒業・入学をお祝いして記念品
の贈呈式が神明・鳥羽両小学校で行われました。中学
校・小学校での新たな
生活に向けて、応援し
ようと青少年育成協議
会が贈呈しました。



神明地区青少年育成協議会

■ 神明げんきコンサート

弦楽器の美しい音色で春を感じました

3月10日(日)神明公民館大ホールにて、市民まちづ
くり応援団『楽しんめい』主催の『第6回神明げんき
コンサート』が開催されました。

福井交響楽団のアンサンブル5人を迎え、クラシッ
クやアニメソングなどアンコールを含め計11曲の演
奏があり、「上を向いて歩こう」など約200人の聴
衆が弦楽の調べに聞き入っていました。

また、能登半島地震の応援を兼ねて募金箱を設置
し、多くの善意が寄せられました。皆さんありがとう
ございました。



まちづくり応援団
楽しんめい



■ 手形ぺったん！たちまち アートに！

3月11日(月)さんさんるーむ「手形ぺったん手形
アート」を開催しました。
初めてのインクの感触に
びっくりして泣き出す子も
いましたが、みんな上手に
手形・足形をとり、成長の
記念になりました♪



神明・鳥羽子育て支援ネットワーク委員会

■ 「にじいろ」に行ってきました

2月21日(水) 児童福祉部会は総勢11名で『鯖江市
子育て支援センター"にじいろ"』の研修会に行きまし
た。とても明るく広い建物の中に入ると、「なかよしる
ーむ」では保育士や子育てサポーターに見守られなが
ら、親も子ども笑顔いっぱい楽しそうに過ごす姿にほほ
えましく感じました。

また、子育てに関するいろいろな事業がなされている
ことを知り、子育て世代のご家庭の方々には頼もしいセ
ンターとスタッフの皆さんがいらっしゃることに心強く
思いました。まだまだ「にじい
ろ」のことを知らない親御さん
に伝えていきたいと強く思いま
した。

ぜひ、このQRコードで支援情
報をご覧ください。

北部民生委員児童委員協議会

