

還付金詐欺にご注意を！！

県内で65歳から69歳までの女性が電話による詐欺被害に遭うケースが急増しています！

市役所や金融機関などを名乗る者から
 「お金が返ってくる」「介護保険の払い戻しがある」
 「今日中に手続きすれば〇万円戻ってくる」
 「ATMの操作方法を教えます」
 は詐欺です。



市役所や金融機関などが電話でATMに誘導することはありません！
 ご家族・ご親族などにも注意喚起をお願いします。



このような電話があったら、
鯖江警察署 0778-52-0110
 に電話してください。

10月行事予定

- 6日(水) 子育て支援ネットワーク
「地区すく・骨盤体操」
子育て広場
放課後子ども教室(囲碁・将棋)
- 8日(金) 区長会
- 9日(土) 放課後子ども教室(ラムネをつくろう)
- 11日(月) 放課後子ども教室(生花)
- 13日(水) 放課後子ども教室(キッズダンス)
- 14日(木) 放課後子ども教室(お茶)
公民館運営協議会
- 20日(水) 子育て広場
放課後子ども教室(百人一首)
- 21日(木) 愛育会
- 22日(金) マイナンバーカード出張受付
- 27日(水) 放課後子ども教室(キッズダンス)
- 30日(土) 東部地区文化講演会
(北中山公民館)

※変更する場合があります。ご了承ください。

マイナンバーカード出張受付

開催日 10月22日(金)
 時間 9:00~12:00
 場所 片上公民館
 主催 鯖江市市民窓口課
 Tel 53-2206

引き続き、マスクの着用・
 手洗い消毒の徹底を
 お願いします。

<10月の休館日>

3日(日) 12日(火)
 17日(日) 26日(火)

館報 第432号

久殊

10月

令和3年9月24日 発行

片上公民館
 〒916-1102
 鯖江市大野町6-8-1

電話 51-4801
 FAX 51-8947
 E-mail SC-CC-Katakami@city.sabae.fukui.jp

【片上地区の人口 1,808人(男891人 女917人) 世帯 582世帯 9月1日現在】



ステキな作品ができました

9月18日(土)、美活講座「多肉植物寄せ植え講座」を開催しました。講師に牧野美和氏をお迎えし、植え方や育て方などお聞きしながら自由に植え込みました。

自分の好みの器に多種の植物を入れていき、それぞれの個性が光る寄せ植えができました。



栗ひろい

9月21日(火)、秋晴れの下、子どもたちが栗ひろいをしました。子どもたちは栗を見つけると、とても喜んでひろって手さげ袋につめこんでいました。

主催：子育て支援ネットワーク委員会



子育て支援ネットワーク委員会からのお知らせ

地区ですくすく育児相談・骨盤体操

☆ 期 日 ☆ 10月6日(水)
 ☆ 内 容 ☆ 講義・体操・育児相談
 ☆ 骨盤体操講師 ☆ 宮本 真由美氏
 保健師さん・栄養士さんもくるよ！
 ※10月1日(金)までに申込みください。

詳しくは公民館に
 問合せください

成長記録「手型・足型ぺたんこ」

☆ 期 日 ☆ 10月27日(水)
 ※地区文化祭 11月1日～6日に展示します。
 お子さんの写真をお持ちください(L版)
 ※10月18日までに申込みください。



東部地区文化講演会

日 時 10月30日(土) 13:30～
 会 場 北中山公民館 体育館
 講 師 鯖江市まなべの館学芸員(文化課 課長補佐)
 深川 義之氏
 テーマ 『鯖江の歴史と今北山・磯部・弁財天古墳群について』
 ※詳しくは、全戸配布のチラシをご覧ください。

《スポーツ協会からのお知らせ》

11月に開催を予定していたソフトバレーボール大会は、中止します。ご理解の程
 よろしくお願ひします。

消防訓練実施

8月27日(金)、消防訓練を実施しました。
 2階茶室から出火したという想定で、児童ク
 ラブの子どもたちも避難や消火の訓練を行いま
 した。

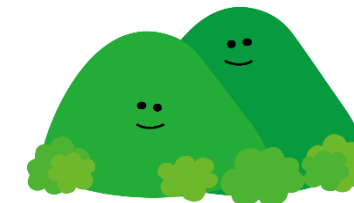
《参加した児童の感想》

- ・今回はひなんくんれんだったけど、本当に
 火事になった時は、もっとはやくひなんした
 いです。
- ・「火事だ！」と大きい声を出すのが、はずか
 しかったです。



文殊山登山道整備

9月5日(日)、まちづくり協議会の
 会員が、文殊山登山道を整備しました。
 倒木の撤去作業等を行い、登山者が歩
 きやすくなりました。



【9月号記事の訂正】

先月の館報の記事で、般若寺(大野町)とあるのは、般若寺(別所町)と訂正
 させていただきます。

健康診査を受けましょう

中河公民館にて、健診を実施します。片上地区の方も、ぜひお越しください。
 なお、受診には予約が必要です。

健 診 日 時 令和3年10月8日(金) 8:30～10:00
 (がん検診は8:30～9:45)

会 場 中河公民館
 実施する健診 特定健康診査、風しん抗体検査、肝炎ウイルス検診、
 ピロリ菌抗体検査、肺がん検診、大腸がん検診

予 約 方 法 電話(鯖江市健康づくり課
 (アイアイ鯖江内): TEL 52-1138)

またはWeb

