



アドレスQRコード

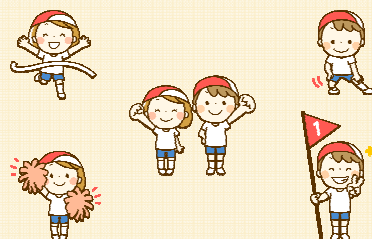
## 第57回吉川地区体育大会

★日時 6月3日(日)雨天中止  
 8時30分～入場行進  
 9時30分～競技開始

★場所 吉川小学校グラウンド

詳細は別途配布しましたプログラムをご覧ください。  
 女性協力委員さんによるバザー(ジュース・フランクフルト)もありますので、皆さんご利用下さいね!  
 また、今年も中学生がボランティアとして協力してくれます。  
 ※ 小学校の敷地内はすべて禁煙です。皆様のご協力をお願いします。

開催の場合は、朝7時に花火が上がります!



## 吉川地区合宿通学 7月12日(木)～14日(土)

吉川小学校4年生を対象に、合宿通学事業を開催します!  
 平成23年度から実施し、今年で8回目になります。

目的:4年生児童が吉川公民館に宿泊し、親元を離れ団体生活の中で日常生活に必要な基本的な生活習慣を習得すること及び、子どもたちの社会性や自主性、協調性を伸ばし、「生きる力」を育むことです。

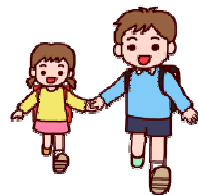
毎年「防災」をテーマにしており、今年も防災について勉強したり、体験活動を行います。

※ 合宿通学に伴い7月8日(日)～14日(土)まで公民館が全館使用できませんご了承ください。

(学童保育は行われます。)

また、ご協力いただけるボランティアの方も募集しています。よろしくお願い致します。

問い合わせ 吉川公民館(62-1020)



## 交通安全協会よりお知らせ

吉川地区事故件数(4/11～5/10)

人身事故 2件

物損事故 11件

交差点での事故が増えています。

左右を確認して、曲がりましょう!



## 体育協会よりお知らせ

第64回市民体育大会が下記の日程で行われます。すでに始まっている競技もあり、4月28日(土)に開催されたゴルフ競技では、吉川地区が優勝されました!おめでとうございます。

そのほかの競技も、ぜひご観覧、応援をお願いします

### 第64回市民体育大会 日程

6/10(日)	ショートテニス
6/16(土)	総合開会式、バスケット
6/17(土)	バスケット、ソフトテニス ゲートボール、剣道、柔道 ソフトボール、卓球 バレーボール
6/23(土)	軟式野球
6/24(日)	軟式野球、バドミントン 弓道、ソフトバレー テニス、マレットゴルフ ポウリング
7/1(土)	綱引、陸上
7/9(日)	水泳



## 市長と語り合う会

6月27日(水)午後7時より「市長と語り合う会」が吉川公民館において開催されます。  
 この会は市長が各地区へ出向き、市政、まちづくりについて地区民と意見交換を行う会です。

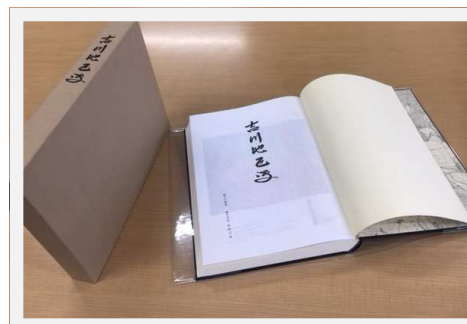
## 吉川地区史が発刊されました

この度、長年にわたって編纂されてきました吉川地区史がたくさんの皆様のご尽力のおかげで5月に発刊されました。

貴重な仏像が地区史をきっかけに発見され、福井新聞に記事が掲載されるなど話題となりました。各町内公民館にも1冊贈呈しておりますので、ぜひ、ご覧になってください。

また、購入をご希望の方は1冊8千円(税込)でお分けすることができますので、公民館までお問い合わせください。(Tel62-1020)

地区史編纂委員会



## 吉川駐在所ふれあい協議会の活動って?

- ① 地域住民と駐在所をつなぐ役割を目指しています
- ② 青パト(青色の回転灯をつけた車)による地域巡回など防犯活動も行っています

18日は“防犯の日”です  
 みなさんも防犯意識を高めましょう  
 この日に青パト巡回も行っています!



## 鯖江市防犯隊 吉川支隊 防犯功労表彰 受賞

この度、福井県防犯協会より、平成30年度防犯功労表彰を鯖江市防犯隊 吉川支隊が受賞されました。吉川地区の防犯活動にご尽力されたことが評価され、受賞のはこびとなりました。おめでとうございます。これからも、吉川地区の安全を守っていただけますようお願い致します。

### 参加者募集

## 越前和紙で つつじの花をつくろう

福井国体の会場を越前和紙で作ったつつじの花で飾り、選手をおもてなしします。会場を飾るつつじの花と一緒に作りましょう!1,000本の花を作ります。どなたでも簡単に作れますので、お気軽に参加下さい。作った花はご提供いただきます。あなたが作った花が、選手を応援する花になります。

日時:6月16日(土)

午後1時30分～午後2時30分

場所:吉川公民館 2階 第2会議室

参加費:無料(持ち帰りになりたい方は別途300円が必要)

持ち物:はさみ、木工用ボンド(お持ちであれば)

申込み・お問合わせ:

13日までに①お名前②人数③会場名④連絡先を下記申し込み先までご連絡下さい。

あいりい(日本和紙クラフト協会)

藤田・坂木 Tel0778-52-3702

## 放課後子ども教室

### 子ども華道教室

4月28日(月)子ども華道教室が行われました。6名の子どもたちが参加されました。毎月1回季節にあったお花を活着けていきます。

子どもたちはお花の名前を勉強しながら、見本を見て上手に活着けていました。毎年吉川地区の文化祭で展示をしてくれます。今年も楽しみです!





# 6月行事予定



日・曜日	公民館等主催・共催（行事・学級）	自主グループ・文化講座等	各種団体活動（会議等）
1 金		絵画 子育てスマイル 詩吟 吉川きらめき バドミントン のびのびストレッチ 市パソコン教室	
2 土	吉川地区体育大会準備 中学生ボランティア説明会	エンジェル 珠算 花柳 吉川きらめき ピュアハート ス少剣道 吉川SVC しょこら	
3 日	吉川地区体育大会		
4 月	生き生き手芸講座	編物 書道(子)太極拳 ス少剣道 網引き with 着付 民踊 ピースフル	
5 火	休館日(6/3 振替)		
6 水		民謡つつじ 剣道 吉川SVC 珠算 ナツメロカラオケ 太極拳 茶道	区長会
7 木		花柳 ヨガ カラオケ 吉川すばる with 網吉 日舞クラブ 吟の舞	
8 金	合宿通学実行委員全体会	絵画 子育てスマイル 詩吟 吉川きらめき 市パソコン教室 バドミントン 秋桜会 のびのびストレッチ	民生委員会
9 土		エンジェル 珠算 花柳 吉川きらめき 楽音倶楽部 ピュアハート ス少剣道 吉川SVC しょこら	
10 日		ピュアハート	
11 月		書道(子)太極拳 ス少剣道 網引き with 編物 ピースフル 着付 民踊	子育て支援ネットワーク 委員会
12 火	休館日		
13 水	まつり全体会議	民謡つつじ ス少剣道 吉川SVC 珠算 愛瓢会 シルバーカラオケ 太極拳	
14 木		花柳 ヨガ カラオケ 吉川すばる with 網吉 日舞クラブ 吟の舞 生花	青少年育成協議会 グリーンカーテン講習会 健康課健康相談
15 金	体育大会反省会	絵画 子育てスマイル 詩吟 吉川きらめき バドミントン のびのびストレッチ 市パソコン教室	ハーフバースデイ 健康課健康相談
16 土	子ども茶道	珠算 花柳 佳美会 ピュアハート ス少剣道 吉川SVC しょこら エンジェル 吉川きらめき	つつじの花作り 市民体育大会開会式
17 日	休館日		
18 月		書道(子)太極拳 ス少剣道 網引き with 着付 編物 ピースフル 大正琴 民踊教室	西部地区民児協研修会
19 火		吉川SVC 吉川すばる しょこら 佳美ききょうの会	西部地区ひとりぐらしの 集い(豊公民館)
20 水		ス少剣道 吉川SVC 珠算 茶道 写真 ナツメロカラオケ 太極拳 民謡つつじ会	愛育会
21 木		花柳 ヨガ カラオケ 吉川すばる with 網吉 日舞クラブ 吟の舞	
22 金		絵画 詩吟 吉川きらめき バドミントン 市パソコン教室 秋桜会 子育てスマイル のびのびストレッチ	
23 土	子ども華道	エンジェル 珠算 花柳 吉川きらめきピタリ会 ピュアハート ス少剣道 吉川SVC しょこら	区長会研修(~24日)
24 日		ピュアハート	
25 月		書道(子)太極拳 ス少剣道 網引き with 着付 編物 ピースフル	
26 火	休館日		
27 水		ス少剣道 吉川SVC 珠算 シルバーカラオケ 民謡つつじ会 茶道	市長と語り合う会
28 木	合宿通学保護者説明会	花柳 ヨガ カラオケ 吉川すばる with 網吉 生花 日舞クラブ 吟の舞	
29 金	合宿通学ボランティア説明会	絵画 詩吟 吉川きらめき バドミントン 市パソコン教室 秋桜会 子育てスマイル	赤ちゃんと小学生のふれあい 教室(1回目)
30 土	合宿通学食事班試食会	エンジェル 珠算 花柳 吉川きらめき ピュアハート ス少剣道 吉川SVC しょこら	

## 赤ちゃんと小学生のふれあい教室



吉川小学校の6年生児童のみなさんが、1クラスずつ、  
赤ちゃん（乳幼児）ふれあい体験学習に来ます。  
お子さんの愛らしさ、命の尊さ、日頃の育児について等、  
未来ある子供達に伝えていくことを目的に開催します。  
お友達も誘って、是非、ご参加ください。

日時：6月29日（金）

7月6日（金）

7月13日（金）



受付：午前9:50～ 開始：午前10:30～

会場：吉川公民館（7/13のみ吉川保育所で開催）

対象：保育園入園前のお子さんとお家の方

内容：親子遊び、小学6年生とのふれあい、

計測、育児相談（希望者）

★申込み 6月15日（金）までに下記のいずれかに

お申し込み下さい。締め切り後も受付可能ですよ！

1回だけの参加も大歓迎です。

【お問い合わせ・申込先】

吉川公民館 Tel 62-1020

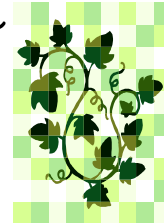
子育て支援センター Tel 51-3527



## グリーンカーテン講習会

楽しく簡単に取り組めるエコ  
アクション！  
あなたも試してみませんか？  
参加者にはゴーヤの苗2本進呈  
是非、ご参加下さいね！！  
日時 6月14日（木）  
午後7時30分～

場所 吉川公民館  
2階 図書室



## 放送大学10月 入学生募集

入学試験のない通信制大学です。仕事をしながら、テレビ（BS放送）やインターネットでマイペースに学べます。  
幅広い年代・職業の方が、自分にあったスタイルで学んでいます。

10月生入学願書出願期間  
6月15日から9月20日

資料請求・お問い合わせさき  
〒910-0858  
福井市手寄1-4-1アオッサ7F  
放送大学福井センター  
Tel 0776-22-6361  
Fax0776-22-6431  
<http://www.ouj.ac.jp>



## 注意 開放学校利用者の皆様へ

6月2日(土)は吉川体育大会準備等のため  
6月3日(日)は吉川地区体育大会のため  
開放学校利用はできません。ご注意下さい。



## 6月のポカシ配布日

6/27(水)です。先月のポカシを取りに来られていない方は、取りに来て下さいね。