

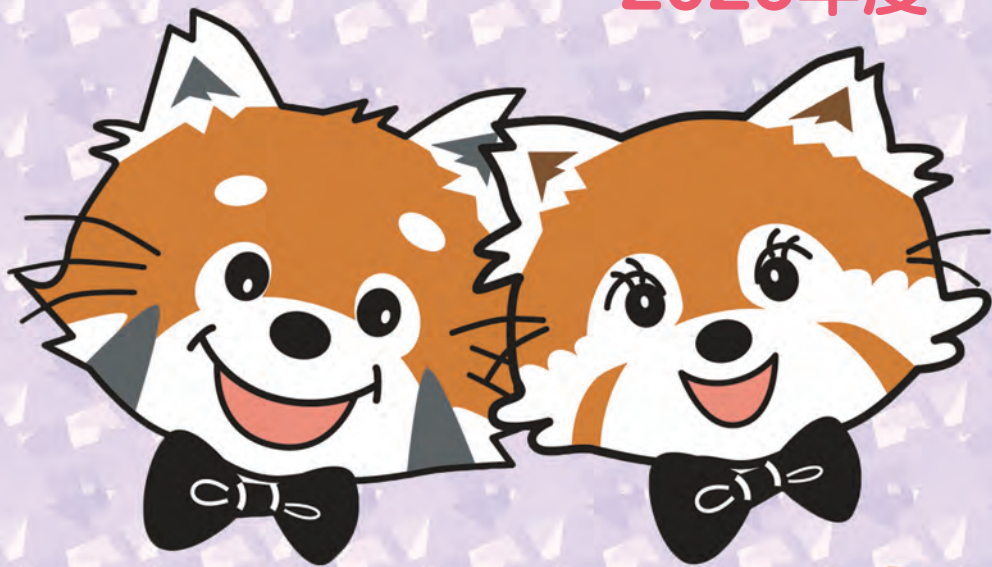


鯖江市



子育て支援 ハンドブック

2026年度



めがねのまちさばえ
Sabae Japan Eyeglasses



鯖江市子育て支援ハンドブックの
電子書籍版も閲覧可能です。



わが街
事典[®]

鯖江市役所 × 株式会社 サイネックス

とっても便利!

鯖江市

子育て支援ハンドブックの使い方

「鯖江市 子育て支援ハンドブック」は、お子さんを授かった方、これから鯖江市で子育てされる方を応援する様々な情報をまとめたものです。子育て関連施設や子育てマップも掲載していますので、ぜひ毎日の暮らしの中でお役立てください。

Point

利便性

行政情報の内容ごとに大きく見出しをつけることで、どのような情報が掲載されているか分かりやすく表示。

Point

検索性

各項目を色分けすることで、取り出したい情報の検索性を高める補助的な役割を果たします。

妊娠がわかったら

アイアイ親子サポートセンター(健康づくり課)
 (鯖江市水落町2丁目30-1 アイアイ鯖江内) ☎52-1138

妊娠がわかったら、妊婦と赤ちゃんの健康を守るため、できるだけ早くアイアイ親子サポートセンターに妊娠届を提出してください。

アイアイ親子サポートセンターでは、母子健康コーディネーターを配置し、妊娠前から子育て期にわたるまでの相談や支援、情報提供を実施します。また、必要に応じて、子育て支援センターにいろいろな、医療機関等と連携し、支援につなげます。

事業名	場所	内容
母子健康手帳	アイアイ鯖江	妊娠届を提出し母子健康手帳をもらいましょう。妊娠中の注意点や育児に関するアドバイスが書かれています。ぜひお読みください。また、妊娠・出産についての悩みや心配ごとの相談ができます。
妊婦一般健康診査★	市内医療機関	母子健康手帳と一緒に妊婦健診受診券が交付されます。適切に健診を受けましょう。
妊婦8か月アンケート	アイアイ鯖江	妊婦8か月頃を目安に、アンケートを送付します。(ご希望の方には、助産師や保健師との面談を実施しています)
産前・産後サポート	アイアイ鯖江	助産師が電話や訪問等により、産前産後の心身の不調に関する相談や支援を専門的に行います。
すくすく育児相談	アイアイ鯖江	助産師・保健師・栄養士による育児についての相談が受けられます。(要予約)

※(アイアイ鯖江)は、アイアイ親子サポートセンター(鯖江町水落町2丁目30-1)

バッグにも入るサイズだから外出先でも気軽に調べられます!

「外出先で子どもがケガをした!」「親子で遊びに行ける場所ってどんなところがある?」など、バッグの中に入れておく様々な場所で気軽に調べられ、活用できますよ。

親子で遊びに行けるおでかけ情報も満載!

行政情報のほかにも、親子でお出かけできる公園施設の紹介も掲載。子育てマップでは、公園や施設の位置を確認できます。

たとえ急な病気になってもお医者さんがすぐ見つかる!

お医者さん・歯科医院のリストを掲載しています。お子さんの急な病気などで困ったときはご覧ください。

発刊にあたって

鯖江市では、子育て中の皆さんが
安心して子育てができるよう、
また、子ども達が心身ともに健やかに育つよう、
様々な子育て支援事業を展開しています。

本市の子育て支援情報
「子育て支援ハンドブック」

としてまとめました。
どうぞご利用ください。

名前 _____ 保護者 _____ 子 _____

— 廣 告 —

家族みんなで 年に一度は 検尿を 



内科 腎臓内科 人工透析内科

鯖江腎臓クリニック

院長 上田直和

日本内科学会 総合内科専門医
日本腎臓学会 腎臓専門医
日本透析医学会 透析専門医

診療時間	月	火	水	木	金	土
内科 9:00~11:00	●	●	●	●	●	●
腎臓内科 14:00~16:00	●	—	●	—	●	—

★休診 日曜・祝日・年末年始



〒916-0044 鯖江市五郎丸町24-22

TEL:0778-51-6161

INDEX

- 発刊にあたって …………… 1

鯖江市 こどもの権利条例

4

子育てカレンダー

8

- 子育てカレンダー …………… 8
- 子育てガイド …………… 10

妊娠・出産

12

- 妊娠がわかったら …………… 12
- 赤ちゃんが生まれたら …………… 13
- 6か月になったら …………… 14

相談する

15

- こどもと家庭に関する相談は 15
- こどもの発育・健康の相談は 15
- 育児に関する相談は …………… 16
- その他の相談は …………… 16

集う

18

- 親子やこども同士で遊んだり、
育児の相談・情報収集したい
ときは …………… 18
- 午後から親子や小学生以上の
児童が遊びたいときは …………… 20
- 公園で遊びたいときは …………… 21

預ける

22

- 保育所(園)・こども園に
入りたいときは …………… 22
- 保育所(園)・こども園一覧と
保育事業内容 …………… 23



- 幼稚園に入りたいときは …… 25
- 幼稚園一覧 …… 26
- 病気治療中・病気回復期の
こどもを預けたいときは …… 27
- 一時的にこどもを
預けたいときは …… 28
- 小学生の学童保育について …… 29

利用する

32

- 保育料と副食費の軽減制度 …… 32
- 2～3人以上のお子さんがある
世帯への支援制度 …… 32
- ひとり親家庭等への支援は …… 33
- 子どもの医療費の
助成および給付は …… 33
- 障がい児の支援は …… 34
- 夜間や日曜・祝日に病気に
なったりけがをしたときは …… 35
- その他の情報 …… 37

医療機関紹介

39

- 医療機関一覧表 …… 39
- 歯科医院一覧表 …… 43

MAP

45

- 北部エリア …… 45
- 南部エリア …… 46
- 西部エリア …… 47
- 東部エリア …… 48

UD FONT

見やすいユニバーサルデザイン
フォントを採用しています。



さばえし 鯖江市 こどもの権利条例

鯖江市の権利条例

子育て支援センター

妊娠・出産

相談する

集う

預ける

利用する

医療機関紹介

MAP



「みんなが毎日楽しく平和に暮らせるといい」
 「いじめや悪口、暴力、仲間外れがなくなればいい」
 「自分の思いや意見を伝えたい」
 「自分の思いを否定せずに聞いてほしい」

鯖江市の子どもたちが、自分の権利について真剣に考えた言葉です。

「子どもが自分らしく育つことができるまちにしよう」という市民の声もあります。

全ての子どもは、未来を担う希望に満ちたかけがえのない存在です。あらゆる場面において尊重されながら、権利の主体として、自分が持つ能力を十分に発揮できる可能性があります。平等に命が守られ、健やかに育つことができます。また、自分に関係のあることについて自由意見を表し、夢を持って自分らしく生きていくことができます。

「陽に響いて、常に明るく」という「響陽」の心を大切にしている鯖江市は、子どもの声に全力で耳を傾け、寄り添い、子どもが身体的にも、精神的にも、社会的にも幸せな生活を送ることのできる社会の実現を目指し、この条例を制定します。

目的

第1条 この条例は、日本国憲法および児童の権利に関する条約の考えを基に、子どもの権利を大切に守っていくための基本となる考えを市民等が理解することにより、鯖江市のまち全体で子どもの健やかな成長および発達を支えていくことを目的とします。

言葉の意味

第2条 この条例で使う言葉の意味は、次のとおりとします。

- 1 子どもとは、市内に住んでいる人、市内で学んでいる人、市内で働いている人および市内で活動している人で、まだ18歳になっていない人をいいます。ただし、これらの人と同じく、権利を認めることがふさわしい人も含みます。
- 2 保護者とは、父母、祖父、父母の代わりに子どもを養育する人等をいいます。
- 3 学校等関係者とは、市内にある保育所、認定子ども園、幼稚園、学校、放課後児童クラブその他地域において日常的に子どもの育成に関わる人をいいます。
- 4 市民等とは、市内に住んでいる人、市内で学んでいる人、市内で働いている人ならびに市内で活動する人、団体および法人をいいます。



子どもが持つ権利の尊重

第3条 子どもは、生まれた時から権利を持っており、あらゆる場面で、大切に守られます。

2 保護者、市、学校等関係者および市民等は、子どもが健やかに成長および発達していくために、この条例の第4条から第8条までの権利を特に大切にしていきます。

3 子どもは自分の権利に関心を持ち、理解して、自分の権利を大切にします。

4 子どもは自分以外の人が自分と同じように権利を持っていることを理解し、その権利を大切にします。

安心して生きる権利

第4条 子どもには、次のとおり安心して生きる権利があります。

- 命が大切にされ、かけがえのない存在として尊重されます。
- 愛情をもって大切に育てられます。
- 健康な生活ができ、適切な医療を受けることができます。
- 安全な環境で生活ができます。
- あらゆる差別、虐待、体罰、いじめ等を受けずに安心して生活することができます。

自分を守り、守られる権利

第5条 子どもには、次のとおり自分を守り、守られる権利があります。

- 健やかな成長および発達を害する情報その他のあらゆるものから守られます。
- プライバシーが守られ、名誉が傷つけられません。
- 子どもであることで嫌な思いを受けません。
- 個々の状況に応じて、必要な支援を受けることができます。

自分らしくある権利

第6条 子どもには、次のとおり自分らしくある権利があります。

- 自分らしさが認められ、自分の可能性を大切にすることができます。
- 自分に関することは自分で決めることができます。自分以外の人と相談して決めることもできます。
- 安心して自分らしく過ごせる居場所を持つことができます。

学び育つ権利

第7条 子どもには、次のとおり社会の中で様々な支援または経験を通して、自分が持つ能力を十分に発揮して育つ権利があります。



- 1 学び、遊び、休むことができます。
- 2 自然、芸術、文化およびスポーツに触れ親しむことができます。
- 3 生活リズムおよび生活習慣を身に付けることができます。
- 4 挨拶をする、ルールを守るその他の基本的な社会性を身に付けることができます。



こどもが意見を表明し、参加する権利

第8条 こどもには、次のとおり自分の思い、考え等を表したり、自ら社会に参加したりする権利があります。

- 1 自分の思い、考え等を自由に表すことができます。
- 2 自分の思い、考え等を表すために必要な情報を得ることができます。
- 3 自分の思い、考え等を大切にされ、受け止めてもらうことができます。
- 4 自ら地域社会に参加し、自分の思い、考え等を活かす機会があります。
- 5 自分の考えで、仲間をつくり、仲間と集い、仲間と活動することができます。



共通の役割

第9条 保護者、市、学校等関係者および市民等は、次の内容を互いに協力し、こどもの権利を大切にするように努めます。

- 1 一人一人のこどもにとって、最も良いことを第一に考えます。
- 2 こどもの権利について関心を高め、理解を深めます。
- 3 こどもを見守り、こどもが安心して過ごせる環境をつくります。
- 4 こどもの思い、考え等に耳を傾け、最大限尊重します。
- 5 こどもに関する取組に協力します。
- 6 こどもの年齢および発達段階に応じた配慮をします。



保護者の役割

第10条 保護者は、子育てについて最も大切な責任があることを自覚し、こどもの権利を大切にするように努めます。

市の役割

第11条 市は、こどもの権利が大切に守られるための取組を進めていくために、こども基本法(令和4年法律第77号)第10

条第2項に基づく鯖江市こども計画をつくり実行します。また、こども、学校等関係者、保護者等の意見を聴いて、毎年取組の振り返りをします。

2 市は、こどもの思い、考え等が鯖江市こども計画にどのように取り入れられたかを公表します。



がっこうとうとろ かんけいしや やくわり

学校等関係者の役割

- 第12条** 学校等関係者は、子どもの健やかな成長および発達のために重要な役割を持っていることを理解します。
 2 学校等関係者は、子どもが学び、考え、活動することができるように支援し、子どもの権利が大切に守られるよう努めます。

市民等の役割

- 第13条** 市民等は、地域全体で子どもの健やかな成長および発達を支え、子どもの権利が大切に守られるよう努めます。

子どもの権利をみんなに知ってもらおうこと

- 第14条** 市は、子どもの権利について、子ども、保護者、学校等関係者および市民等に理解してもらうための取組を行います。
 2 市は、家庭、学校、地域社会等で、子どもの権利について学ぶことができる取組を行います。

子どもが意見を表明し、参加すること

- 第15条** 市は、子どもが家庭、学校および地域社会において自分の思い、考え等を表し、参加できるように支援します。

子どもの権利を守るための体制

- 第16条** 市は、子どもの思いおよび相談を受け止めて、子どもが安心して過ごすことができる体制を整えます。
 2 市は、保護者、学校等関係者および市民等と協力しながら差別、虐待、いじめ等の子どもの権利が守られていない状態を発見できる体制を整え、権利が守られていない状態を発見した場合には、その状態からの回復に向けた取組を行います。

委任

- 第17条** この条例に定めるもののほか必要なことは、市長が別に定めます。

ふそく

この条例は、令和7年4月1日から施行します。



子育てカレンダー



	出産前	誕生	乳児(0か月から1歳)
わがママが わがママが	<ul style="list-style-type: none"> 健 母子健康手帳交付 健 妊婦一般健康診査 に 新米パパママ教室 		<ul style="list-style-type: none"> 相談したい時 ▶P15～P16参照 ★子どもの発達に関する相談は 健 すくすく育児相談・そだちことばの相談 乳幼児発達相談・電話相談
赤ちゃんが 生まれました	<ul style="list-style-type: none"> 健 産前産後のサポート 	<ul style="list-style-type: none"> 市 出生届 (生まれた日から14日以内) 国 出産育児一時金 健 新生児聴覚スクリーニング検査費助成 健 産婦健康診査 健 産後ケア 	<ul style="list-style-type: none"> 健 こんにちは赤ちゃん訪問 医 4か月児健診 健 7～8か月児訪問 医 9～10か月児健診 健 予防接種
子育て支援制度	<ul style="list-style-type: none"> 健 大人の風疹予防接種費用の助成 健 妊婦のための支援給付事業 ▶P14参照 	<ul style="list-style-type: none"> 健 産後ケア 	<ul style="list-style-type: none"> に 児童手当(高校生年代まで) に 子ども医療費(高校3年相当年齢まで) に 養育医療費 丹 小児慢性特定疾病医療費助成 社 障がい児支援
集う	<ul style="list-style-type: none"> に 新米パパママ教室 	<ul style="list-style-type: none"> に 多胎児教室 	<ul style="list-style-type: none"> 健 さんさんカフェ(～1歳) に 子育て支援センターにじいろ(なかとよし) に 子育てひろば(就園前) に ハーフバースデー事業(6ヶ月児) 公 公民館での子育て支援事業(就園前)(地域で育む) に 木育ひろば(0歳～小学低学年) 文 文化の館のあかちゃん絵本のひろば(0歳)
預ける	<p>担当部署一覧(市外局番 0778)</p> <ul style="list-style-type: none"> 健 健康づくり課(☎52-1138) に こどもまんなか課(☎53-2224) に 子育て支援センターにじいろ(☎51-3527) 児 児童館・児童センター 社 社会福祉課(☎53-2217) 市 市民窓口課(☎53-2206) 相 くらしと福祉の相談課(☎53-2270) 国 国保年金課(☎53-2208) 保 幼 保育・幼児教育課(☎53-2225) 学 学校教育課(☎53-2253) 文 文化の館(図書館)(☎52-0089) 丹 丹南健康福祉センター(☎51-0034) 公 公民館 医 医療機関 		<ul style="list-style-type: none"> に 子育て支援センターにじいろ 保 保育所こども園保育園 に すみずみ子育てサポート事業 に 児童養護施設等 ショートステイ・トワイライ
利用する	<p>ひとり親 家庭支援</p> <ul style="list-style-type: none"> に 児童扶養手当 ※所得制限があり に ひとり親家庭等医療費助成 		<ul style="list-style-type: none"> 保 乳児等通園支援事業(こども誰でも通園制度) 保 保育所(園)・認定こども園(0～5歳児) 幼 幼稚園(3～5歳児)

広告

またゴミを出し忘れてしまった… こんな時は！
このゴミの出し方がわからない!!
ゴミ分別・収集日通知 無料アプリ
ごみワポ!

App Store | Google Play

アプリストアにて
ごみワポで
検索もOK

福井システムズ株式会社 910-0347 福井県坂井市丸岡町熊堂3-2-22-5

子どもの成長に沿って、ご利用いただけるサービス・手当等をカレンダーにしました。
必要なサービス等を確認してみましょう。

幼児

小学生

- ★育児・子育てに関する相談
 - に 子育て相談・電話相談
- ★ひとり親家庭の相談
 - こ 母子父子自立支援相談
- ★虐待に関する相談
 - こ 夜間・休日虐待相談
- ★女性に関する相談
 - 相 悩みを持つ女性の相談

- 健 1歳6か月児健診
- 健 3歳児健診

- 学 就学時健診



- こ 家庭育児応援手当(就園前)
- 保 保育料と副食費の軽減
- 保 3人以上のお子さんのいる世帯への支援

- こ 祝一年生入学おめでとう助成
- 学 就学援助制度(小・中学生)※所得制限があります

ます

- こ ひとり親家庭児童学習支援
- こ ひとり親家庭等習い事支援事業

る一む)・子育て講座



子育て支援ネットワーク委員会)

- 文 文化の館の絵本とよちよち1・2・3(1歳~3歳)
- 文 文化の館のこどものつどい(3歳~小学3.4年)

- 児 児童館・児童センター
- 公 放課後子ども教室

病気の時は
▶P27参照

- 保 幼 病児・病後児保育施設

トスタイ



- こ 放課後児童クラブ(学童保育)



なかまわけのクイズ

もんだい ちがうなかまをさがしてみよう!



1



2



3



4



5

(11204)5:2772

子育てガイド



妊娠期

時期	初期			中期	
月	2か月	3か月	4か月	5か月	6か月
週数	4～7週	8～11週	12～15週	16～19週	20～23週
妊婦健診	← 4週間に1回 →				

自分や家族で すること

- 出産する病院を決めて、予約をする
- お酒、たばこをやめる
- 家族や周囲の人に近くで喫煙しないように配慮してもらう
- 里帰り出産をするか決める
- 妊娠中の食事や生活について情報収集する



- 育児グッズを準備する
- 母親学級・両親学級に参加する
- 産後の家事・育児の分担を家族で話し合う
- 近所の小児科や地域の交流の場(地域子育て支援拠点など)の情報を集める
- 里帰り出産の場合は産院を決める

利用できる サポート

- 電話相談 ▶P15～17
- 母親学級・両親学級
- 産前・産後サポート事業 ▶P12
- 地域子育て支援拠点などの交流の場 ▶P18～21
- 子育て支援センターにじいる ▶P18

お仕事の関係

- 出産予定日を会社に伝え、妊娠中の働き方(時間外労働、休日労働、深夜業の制限など)の希望を伝え、相談する
- 体調が悪い場合は、医師や助産師に相談し、「母性健康管理指導事項連絡カード」(母子健康手帳に記載あり)を勤務先に提出する
- 妊婦健診を受けるための時間が必要な場合は会社に申請する
- 産休について、会社に報告し、取得する
- 育児休暇について家族で話し合い、会社

※妊娠、出産、育児休業等に関してハラスメントを受けた・解雇されたなどのお困りごとはありませんか？

相談窓口「福井労働局 雇用均等室 ☎0776-22-3947」

産後・子育て期

時期	出産		
乳幼児健診	1か月児健診	4か月児健診	9～10か月児健診

自分や家族で すること

- 出産後に必要な手続きを行う、経済的な支援を受ける
 - 出生届
 - 公的医療保険の加入
 - 児童手当
 - 子どもの医療費助成
 - 出産育児一時金
 - 出産手当金
 - 産前・産後の国民年金保険料の免除(第1号被保険者の方)
 - 医療費控除
- 赤ちゃん訪問を受ける
- 産後ケアや子育てのサポートを利用する
 - 予防接種を継続して受ける、かかりつけの小児科を決める
 - 地域の子育て講座や交流の場(ハーフバースデー事業や地区公民館イベント)を利用する

利用できる サポート

- 産前・産後サポート事業 ▶P12
- 産婦健康診査
- こんには赤ちゃん訪問 ▶P13
- 産後ケア ▶P13
- 一時預かり ▶P28
- ショートステイ ▶P29
- 産後カフェ ▶P13
- 子育て講座

お仕事の関係

- 出産後、慣らし保育期間などを踏まえて、職場復帰の時期を改めて検討する
 - 保育所の情報を集め、足を運んでみる→利用申し込みをする(保育園申請書提出:10月頃)担当課:保育・幼児教育課
 - 育児休業給付金を申請する(主に会社で手続き)
 - 産前産後の社会保険料(健康保険・厚生年金)の免除を申し出る(主に会社で手続き)
 - 育児休業取得中の社会保険料(健康保険・厚生年金)の免除を申し出る
 - 職場復帰に向けて家族で育児・家事の分担や働き方を話し合う
 - 夫婦それぞれが職場復帰後の働き方(短時間勤務や残業免除等)について会社と相談する
 - 訪問による家事・育児支援サービス等の利用を検討する

後期			
7か月 24～27週	8か月 28～31週	9か月 32～35週	10か月 36～40週以降
2週間に1回			1週間に1回



- 妊娠8か月のアンケート→妊娠中の相談を利用する(希望者)
- 産前・産後のサービス(産後ケアなど)について情報を集める
- 出産時、上の子の育児体制を考える(一時預かり、すみずみ子育てサポート事業等)
- 入院セットを準備する
- 出産時の連絡リストを作る(産院など)
- 産後の生活をイメージし、自宅の環境を整える

- 専門職による訪問
- すみずみ子育てサポート ▶P28
- すくすく育児相談 ▶P12

(出産後の働き方の希望を伝える)
へ申請する～産後バ育休の取得もできません～
 仕事の引き継ぎの準備をする



1歳

1歳6か月児健診

2歳

3歳

3歳児健診



- すくすく育児相談 ▶P12
- すみずみ子育てサポート ▶P28
- 地域子育て支援拠点、父親交流会などの交流の場 ▶P18～21



妊娠・出産

鯖江市子育ての
権利条例

子育てカレンダー

妊娠・出産

相談する

集う

預ける

利用する

医療機関紹介

MAP

妊娠がわかったら

問 アイアイ親子サポートセンター(健康づくり課)
(鯖江市水落町2丁目30-1 アイアイ鯖江内) ☎52-1138

妊娠がわかったら、妊婦と赤ちゃんの健康を守るため、できるだけ早くアイアイ親子サポートセンターに妊娠届を提出してください。

アイアイ親子サポートセンターでは、母子保健コーディネーターを配置し、妊娠期から子育て期にわたるまでの相談や支援、情報提供を実施します。また、必要に応じて、子育て支援センター にじいろや、医療機関等と連携し、支援につなげます。

事業名	場 所	内 容
母子健康手帳	アイアイ鯖江	妊娠届を提出し母子健康手帳をもらいましょう。妊娠中の注意点や育児に関するアドバイスが書かれています。ぜひお読みください。また、妊娠・出産についての悩みや心配ごとの相談ができます。
妊婦一般健康診査 ★	県内医療機関	母子健康手帳と一緒に妊婦健診受診券が交付されます。適切に健診を受けましょう。
妊娠8か月アンケート	アイアイ鯖江	妊娠8か月頃を目安に、アンケートを送付します。(ご希望の方には、助産師や保健師との面談を実施しています)
産前・産後サポート	アイアイ鯖江	助産師が電話や訪問等により、産前産後の心身の不調に関する相談・支援を専門的に行います。
すくすく育児相談	アイアイ鯖江	助産師・保健師・栄養士による育児についての相談がうけられます。(要予約)

※「アイアイ鯖江」は鯖江市健康福祉センターです。以後アイアイ鯖江と表記いたします。
令和8年4月より妊娠28週0日から妊娠36週6日までの妊婦を対象にRSウイルスワクチン(母子免疫ワクチン)が定期予防接種となりました。

— 広 告 —






かたぎり歯科クリニック KATAGIRI DENTAL CLINIC

鯖江市舟津町4丁目16-2 tel **0778-54-0640**

受付時間 月火水金 | 9:00~18:00 土日 | 9:00~17:30 ※ 木祝、休診

赤ちゃんが生まれたら

問 アイアイ親子サポートセンター(健康づくり課)
(鯖江市水落町2丁目30-1 アイアイ鯖江内) ☎52-1138

事業名	場 所	内 容
新生児聴覚スクリーニング検査 ★	指定医療機関	聴覚障がい早期発見・早期療育のために、聴覚スクリーニング検査を受ける新生児に検査費の一部助成を行います。
産婦健診(個別) ★	県内の医療機関	産後1か月頃に産婦健診を受けましょう。
乳児健診(個別) ★	県内の医療機関	赤ちゃんが1か月、4か月、9～10か月になったら健診を受けましょう。
こんにちは赤ちゃん訪問	赤ちゃんのお宅	生後2～4か月頃、および7～8か月の赤ちゃんのいる家庭を保健師や助産師が訪問します。育児や赤ちゃんの発育などの相談に応じます。
産後ケア	宿泊型	生後1年未満(訪問型は6か月未満)で、産後ケア(心身のケアや育児のサポート等)を必要とする母子を対象に、産後の母体管理・授乳指導・沐浴などの保健指導を、宿泊または通所、訪問にて受けることができます。(要予約)
	通所型	
	訪問型	
さんさんカフェ(産後カフェ)	アイアイ鯖江	<p>出産1年未満の親子同士が子育ての悩みや不安を共有し助産師や保健師も気軽に相談に応じます。</p> <p style="text-align: right;">予約フォーム </p>
幼児健診(集団)	アイアイ鯖江	お子さんが1歳6か月、3歳6か月になったら健診を受けましょう。

★里帰り出産等に伴う県外での妊婦健診及び産婦健診費用・新生児聴覚スクリーニング検査費用及び乳児健診費用の助成があります。お問い合わせください。

— 廣 告 —

医療法人 笠原病院 みどりヶ丘病院

～常に患者様の立場に立ち、患者様の人権を尊重し、患者様の利益を守ります～

精神科 神経内科 心療内科

当院は子育て世代の職員を応援します

統合失調症、認知症、気分障害、知的障害、自閉症スペクトラム等…

☎(0778)51-1370(初診予約制) 鯖江市三六町1-2-6

事業名	場 所	内 容
予防接種(個別)	指定医療機関	(定期の予防接種) B型肝炎、小児用肺炎球菌、5種混合(4種混合、ヒブ)、ロタウイルス、BCG、水痘、麻しん・風しん(MR)、日本脳炎等の予防接種を受けましょう。
家庭訪問	相談者宅等	希望の方には、栄養士、保健師、助産師が家庭訪問し、相談に応じます。

妊婦のための支援給付事業

妊婦のみなさんの妊娠期から出産後までの身体的・精神的・経済的負担を軽減し、安心して出産・子育てができるようにするため、「妊婦支援給付金(10万円)」が支給されます。

* 妊娠が継続しなかった方も対象となります。

妊娠届出時

アンケートと面談を実施
妊婦支援給付金(1回目)
5万円の支給

妊娠8か月頃

アンケートと面談を実施
(面談は希望者のみ)

出産後

こんにちは赤ちゃん訪問時
アンケートと面談を実施
妊婦支援給付金(2回目)
妊娠していた子どもの人数×5万円の支給

6か月になったら

ハーフバースデー事業

鯖江市と各地区子育て支援ネットワーク委員会では、生後6か月の赤ちゃんを対象としたハーフバースデー事業を開催しています。

絵本の読み聞かせ、赤ちゃんと家族が一緒に楽しめる手遊びやわらべうた等、赤ちゃんとお過ごす毎日が楽しくなる遊びを紹介しています。また、同じ月齢のお子さんを持つ保護者同士の交流もお楽しみください。

鯖江市子育て支援センターにじいろより事業案内が届きますので、ぜひご参加ください。

- 当日必要なもの:案内はがきと母子健康手帳
- 欠席の場合のみ、子育て支援センターにじいろ ☎51-3527 へご連絡ください。
- ハーフバースデーの対象月に人数が少ない場合、次月のハーフバースデーでお誘いします。

参加されたお子さんに
プレゼント進呈!



相談する


子どもと家庭に関する相談は

問 子ども家庭センター(子どもまんなか課) ☎53-2269

地域の関係機関と連携し、妊娠期から子育て中の保護者と18歳未満のこどもの相談に応じます。

こどもの発育・健康の相談は

問 アイアイ親子サポートセンター(健康づくり課)
(鯖江市水落町2丁目30-1 アイアイ鯖江内) ☎52-1138

事業名	内容
すくすく育児相談	育児、母乳、離乳食、発達、栄養などの気になることについて専門家(保健師、栄養士、助産師、歯科衛生士、臨床発達心理士)に相談できます。  予約フォーム
そだちとことばの相談	ことばの発達や親子のかかわりについて言語聴覚士に相談できます。
乳幼児発達相談	発達や関わり方について医師、臨床発達心理士、言語聴覚士、保健師などに相談できます。
電話相談	電話で、お子さんの発育・発達や保護者の体調など気になることについて相談できます。また、健診や相談会の日程等についてお知らせします。 毎週月～金曜日 8:30～17:15(祝日・年末年始はお休み)

— 告 告 —



**女性歯科医師がいる、親子で通いやすい医院！
矯正治療や小児歯科治療で健康をサポートします**

診療時間	月	火	水	木	金	土	日
9:00～13:00	●	●	-	-	●	●	-
14:30～18:00	●	●	●	-	●	●	-

定休日：水曜日午前、木曜日、日曜日、祝日 (春・夏・冬休み中は水曜午前も診察します。)

- 成人・小児矯正治療
- 小児歯科治療
- 予防診療
- 定期検診

川畑矯正歯科クリニック

〒916-0057
福井県鯖江市有定町3-129

☎ 0778-42-5587

育児に関する相談は

子育てに関する不安や悩みを一人で抱え込まず、ちょっと気になることや心配なこと等なんでもお話ししましょう。鯖江市では下記の相談窓口があります。お気軽にご相談ください。秘密は厳守します。

相談名	日時	電話番号	内容
子育て相談	毎週月～金曜日	51-3527 (子育て支援センター にじいろ)	子育てや児童について 気になることや悩み事 などの相談 ことばの発達や話し方 についての相談
子育て相談電話	9:00～16:30 (土日、祝日、年末年 始はお休み)		
ことばの相談			
児童相談	毎週月～金曜日 8:30～17:15	53-2224 53-2269 (こどもまんなか課) 189 (児童相談所全国共通 ダイヤル)	児童についてのあらゆる 相談
夜間・休日 児童虐待相談	夜間 17:00～翌朝8:45 休日(土・日・祝日) 8:30～17:15	0776-35-1781 (県児童相談所)	児童や児童虐待に関し た相談(家庭での虐待、 隣近所での児童の様子 がおかしいと感じたこ となど)
ほのぼの 親子教室	毎月第3木曜日 予約制(無料)  ※詳細はこちらから	51-0034 (丹南健康福祉センター)	育児不安、育児疲れな どの育児に関する悩み についての語り合い精 神科医師、公認心理士、 家庭相談員、保健師に よる個別相談

その他の相談は

相談名	日時	電話番号	内容
悩みを持つ 女性の相談 (DV被害者相 談含む)	平日 8:30～17:15	42-5103 ダイバーシティ推進・ 相談課	女性の悩み事の相談 配偶者からの暴力につ いての相談に応じます。
母子・父子 自立支援相談	平日 8:30～17:15	53-2269 (こどもまんなか課)	母子家庭・父子家庭の 経済上・就業上につい ての相談に応じます。

相談名	日時	電話番号	内容
こころの電話	毎週月・水～土曜日 13:30～16:30	51-0783 (夢みらい館さばえ)	電話カウンセリングを通じてこころの悩みについての相談に応じます。
鯖江市 こころの相談会	予約制(無料) 昼の部、夜の部あり 会場:アイアイ鯖江	52-1138 (健康づくり課)	ストレス、悩みに対して精神科医師や公認心理師(臨床心理士)が相談に応じます。
無料法律相談	相談日1週間前から 予約可 月2回月曜日 13:30～16:30	51-0091 (社会福祉協議会)	法律に関する相談に応じます。
母子生活 支援施設への 入所相談	平日 8:30～17:15	53-2269 (こどもまんなか課)	配偶者のいない女子またはこれに準ずる事情のある女子及び児童に対し、母子支援施設への入所相談に応じます。
助産施設 (病院)への 入所相談	平日 8:30～17:15	53-2269 (こどもまんなか課)	経済的な理由で、入院して、出産することが困難な妊産婦に対し、助産施設(病院)への利用相談に応じます。 なお、利用の際には所得に応じて負担金がかかります。
たくみ相談会	予約制(無料)	51-0091 (社会福祉協議会)	育ちに関する悩みの相談に応じます。
気がかりさのあることにも関する相談	常設 平日(祝日、年末年始はお休み) 9:00～18:00	34-2500 (こども支援センターえがお)	気がかりさのあることにも関する相談に応じます。
	出前相談会 予約制(無料) 月1回(第3火曜日) 13:30～16:00 1組1時間の個別相談です。 会場:子育て支援センターにじいろ		

鯖江市「こころの
権利条例」

子育てカレンダー

妊娠・出産

相談する

集う

預ける

利用する

医療機関紹介

MAP



親子や子ども同士で遊んだり、育児の相談・情報収集したいときは

問 子育て支援センター にじいろ ☎51-3527
(保育所(園)・子ども園開放に関する) 保育・幼児教育課 ☎53-2225

主に保育所(園)・子ども園や幼稚園に入園していないお子さんとお家の方が利用できます。お子さんの遊び場・お母さん同士の交流の場・子育て相談の場・情報収集の場として、子育て支援センター にじいろが子育て家庭の皆さんをサポートします。

毎月、子育て支援ネットワークだよりを発行し、子育て支援情報を提供しています。またその他に児童館・児童センター・公民館での“子育てひろば”、各保育所(園)・子ども園での園開放があります。各施設とも開放日・開放時間が違います。

子育て支援センター にじいろ

利用時間 月曜日～金曜日 午前の部 9:00～正午 午後の部 13:00～16:00
※らんちる一む 正午～13:00
土曜日 午前の部 9:00～正午
(日、祝日、年末年始はお休み)

- 活動内容**
- なかよしる一む(親子がいつでも来て自由に過ごせます。)
 - 子育て相談(面接、電話での相談に応じます。)
 - 子育て講座(専門の先生や子育てマイスターなどの育児講座)
 - のびのび教室(予約制にて発達についての講座・教室を開催します。)
 - ことばの教室きらきら(言語聴覚士が遊びを通してことばやコミュニケーションの練習を個別に行います。)

子育て支援情報はこちらからどうぞ！



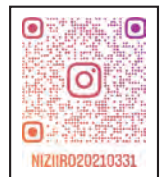
鯖江市LINE
公式アカウント



子育て支援ネット
さばえHP



子育て支援センター
フェイスブック



子育て支援センター
インスタグラム

子育て支援ネットワークだより

問 子育て支援センター にじいろ ☎51-3527

毎月発行し、子どもまんなか課、保育所(園)、幼稚園、子ども園、児童センター、アイアイ鯖江、公民館、文化の館、子育て支援センターにじいろに置いてあります。



鯖江市子育てひろば（利用時間 10:00から正午）

「子育てひろば」は、児童館・児童センターで、地域の就園前のお子さんの遊び場・お母さん同士の交流の場・情報交換の場として開催しております。どうぞご利用ください。

開催場所・開催曜日につきましては右記からご確認ください。



地域で育む子育て支援ネットワーク事業

地域で育む子育て支援ネットワーク事業は、各地区公民館単位で、子育てにかかわる各種団体が手をつなぎ、いろいろな事業（ベビータッチング・親子ふれあい遊び・運動会・クリスマス会等）を開催し、子育てのお手伝いをしております。詳細は、各公民館にお問い合わせください。

地区名	問合せ先	住所	連絡先
鯖江地区	鯖江公民館	桜町1-1-16	51-3010
新横江地区	新横江公民館	横越町1-43-2	51-2969
神明地区	神明公民館	三六町1-4-12	51-5065
中河地区	中河公民館	中野町203-8	51-3102
片上地区	片上公民館	大野町6-8-1	51-4801
立待地区	立待公民館	杉本町702-2	51-3376
吉川地区	吉川公民館	大倉町5-14-1	62-1020
豊地区	豊公民館	下野田町26-8-1	62-1011
北中山地区	北中山公民館	落井町41-33-1	65-1001
河和田地区	河和田公民館	河和田町19-6-1	65-0001

園開放情報

各園には家庭で子育てをしている方々に遊んでいただける園開放日を設けています。また、子育てに関する疑問や悩みの相談にも応じています。



子どものびのび広場

子どものびのび広場は、子育て世代が気軽に交流でき、小さなお子様を連れて自由に利用できる地域の遊び場として市内7地区の公民館に設置しています。

公民館が開館している時間にどなたでもお使いいただけます。ぜひご利用ください。

場所 鯖江公民館、新横江公民館、神明公民館、片上公民館、立待公民館、吉川公民館、河和田公民館、豊公民館

午後から親子や小学生以上の児童が遊びたいときは

問 こどもまんなか課 ☎53-2224

鯖江市には、児童館、児童センターが15館あります。

各館では、地域のこどもたちに安全、安心に過ごせる場所を提供し、児童厚生員が、いろいろな遊び、クラフトやおやつ作りなどを通して、こども達が心も体も健やかに育つよう努めています。また、子育て中の親子を対象にした“子育てひろば”(P19参照)のほか、放課後共働きなどで保護者のいない家庭の児童を預る“学童保育”(P29～参照)も行っていきます。

施設名	所在地	電話番号
本町児童センター	本町4丁目6-16	52-8903
舟津児童センター	舟津町4丁目8-16	51-3329
小黒町児童センター	小黒町1丁目1-18	52-4529
有定児童センター	有定町2丁目8-21	51-2985
柳町児童センター	柳町2丁目1-8	52-9302
長泉寺児童センター	長泉寺町2丁目3-11	52-0697
新横江児童センター	定次町108	51-1450
水落児童館	水落町1丁目8-22	52-3561
鳥羽中児童センター	神明町4丁目7-55	52-5920
神中児童センター	神中町3丁目5-31	52-8909
曲木児童センター	中野町54-30-1	52-5940
石田児童センター	石田下町17-11	52-5160
平井児童センター	平井町27-9-5	62-0716
戸口児童センター	戸口町15-18-3	65-0664
東部児童センター	別司町21-17	65-1119

◎利用方法

〈児童センター〉

- 利用対象者**
- 18歳未満の児童および幼児
 - 小学校就学前の幼児は保護者同伴

利用時間 13:00～※13:00～利用終了時間は各センターによります。(日曜日・祝日・年末年始を除く)

受付 入館時に名簿に名前を記入してください。

〈学童保育〉

利用対象者 ● 放課後共働きなどで保護者のいない家庭の小学生

利用時間 13:00～18:00(日曜日・祝日・年末年始を除く)

受付 事前に申込が必要です。

P45～MAP参照

公園で遊びたいときは

問 公園管理事務所 ☎51-1001(土・日曜・祝日除く)

親子が安心して遊べる公園をご紹介します。自然の中で子育てを楽しみましょう。

No	公園名	所在地	水道	トイレ
1	東鯖江第3公園	柳町3丁目705	○	
2	ふれあい広場	桜町3丁目4		
3	西山公園	桜町3丁目8-10	○	○
4	ひまわり公園	住吉町3丁目401	○	○
5	南公園	有定町1丁目701		○
6	日野川緑地	有定町602		○
7	宮前公園	宮前町1丁目829	○	○
8	上鯖江第1公園	上鯖江2丁目913		○
9	東公園	東鯖江3丁目401番	○	○
10	水落東第2公園	水落町2丁目2442	○	○
11	北野第1公園	北野町1丁目201	○	○
12	三六公園	三六町1丁目430	○	○
13	丸山公園	丸山町4丁目106	○	○
14	神中第2公園	神中町1丁目308		
15	神中公園	神中町3丁目601		○
16	御幸第3公園	御幸町2丁目1525		
17	下河端さくら公園	下河端町1101	○	○
18	大谷公園	米岡町23字	○	○
19	北部第3公園	糺町410	○	○
20	西公園	石田上町17字7-1		○
21	中山公園	西袋町60字	○	○

P45～MAP参照





預ける

保育所(園)・こども園に入りたいときは

問 保育・幼児教育課 ☎53-2225

- 保育所(園)は、保護者が働いていたり、病気になったりまたは家族の介護などの理由で、家庭での子の保育が困難な場合、保護者に代わって保育するための児童福祉施設です。
- こども園の教育・保育の内容は基本的に幼稚園・保育所(園)と同じですが、詳細については、保育・幼児教育課または各こども園にお問い合わせください。

入所(園)の手続き (保育所(園)・こども園の場合)

保護者が自分で好きな保育所(園)を選べます。また、転入、産後・育児休暇後職場復帰などにより年度途中からの入所もできます。ただし、定員の都合で、希望の保育所に入所できない場合もあります。

〈入所(園)申込の流れ〉

- ①10月頃 各保育所(園)・保育・幼児教育課に入所(園)申込書類(就労証明書等)を提出する。
- ②11～12月 面接を受けます。(1号認定の面接はありません。)
- ③2月中旬頃 入所(園)承諾の通知が届きます。

実際に保育所(園)を見学し、保育方針・保育内容・保育時間など詳しくお聞きください。

保育料

〈0～2歳児クラス〉 市が保護者の市民税所得割額の合計および認定区分(利用時間)を基に決定します。

〈3～5歳児クラス〉 無償(ただし、副食費と教材費は実費徴収となります。)

※特例により保育料および副食費が免除または減額となる場合があります。

詳しくはP32をご覧ください。

延長保育

保護者の就労時間に合わせて、必要に応じて通常利用(11時間または8時間)を超えて保育を実施します。保育料とは別に利用料が必要です。なお、各園で延長保育の実施時間が異なりますので、詳しくは各保育所等へお問い合わせください。

一時預かり

仕事の都合、冠婚葬祭、入院等、急に家庭で保育できないときに利用する保育です。利用希望の方は、各園に直接お問い合わせください。詳細は右のQRコードからご確認ください。費用負担が必要です。



乳児等通園支援事業(こども誰でも通園制度)

子育て当事者の就労の有無や理由を問わず、0～2歳の未就園児が制度を実施している保育施設等を月一定時間利用できる制度です。詳細は右のQRコードからご確認ください。



乳児保育（産休・育休明け保育）

産休・育休明け児、および保育の必要な乳児（0歳児）の保育です。

障がい児保育

集団保育が可能で保育の必要な障がい児の保育です。

保育所(園)・こども園一覧と保育事業内容

☎ 保育・幼児教育課 ☎53-2225

※園開放日は都合により変更となる場合があります。詳しくはP19や子育て支援ネットワークだよりをご覧ください。

★印…こども園 ♥印…「こども誰でも通園制度」実施保育施設

施設名	所在地	電話番号	公私	園開放日	障がい児	時間延長	一時預かり	学童
★ せきいんこども園	日の出町6-37	51-0562	公	月1回	○	○	○	
★ しんとくこども園	長泉寺町1丁目9-19	51-7717	公	月1回	○	○	○	
神明保育所	三六町1丁目1-12	51-1137	公	随時	○	○	○	
中河保育所	中野町208-1	51-3103	公	随時	○	○	○	
立待保育所	杉本町33-4-1	51-3377	公	随時	○	○	○	
石田保育所	石田上町44-1	51-1972	公	随時	○	○	○	
吉川保育所	大倉町5-20	62-1332	公	随時	○	○	○	
★ ゆたかこども園	上野田町2-9	62-1680	公	月1回	○	○	○	
♥ かわだ保育所	筋生田町10-5-1	65-0173	公	随時	○	○	○	
草の実保育園	鳥羽1丁目3-18-2	52-1511	私	毎週木曜	○	○	○	○
★ あおいこども園	神明町4丁目1-7	52-2231	私	毎週火曜	○	○	○	○

次のページに続く…

広告



安心して通える 元気を育む スイミングクラブ



少人数制で丁寧な指導

水慣れから段階的に進める安全配慮

子どものペースを大切にする方針

ルネッサ キッズスイミング

Renaiss kid's Swimming

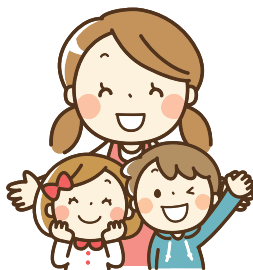
鯖江校

鯖江市鳥羽1丁目10-13
TEL:0778-51-6333



施設名	所在地	電話番号	公私	園開放日	障がい児	時間延長	一時預かり	学童
すみれ保育園	住吉町1丁目14-14	51-4144	私	毎週火曜	○	○	○	○
♥ やなぎ保育園	柳町4丁目2-17	51-0012	私	随時	○	○	○	
白蓮保育園	糺町37-7	51-2493	私	随時	○	○	○	○
あすなろ保育園	御幸町2丁目15-15	51-6552	私	第3木曜	○	○	○	○
吉江保育園	杉本町408	51-6555	私	随時	○	○	○	○
★ 慈光保育園	西袋町64-25	65-2044	私	第1・3火曜	○	○	○	
いずみ保育園	下河端町2-8	52-4771	私	毎週水曜	○	○	○	○
★ こども園しんよこえ	新横江1丁目3-13	52-3883	私	随時	○	○	○	○
♥★ ふじこども園	持明寺町14-14-1	62-0236	私	毎週月曜	○	○	○	○
みずほ保育園	下河端町47-43	51-1416	私	随時	○	○	○	
のぞみ保育園	当田町10-2-2	62-3234	私	随時	○	○	○	
COCOIKU 保育園	東鯖江1丁目414	42-5340	私	園に問い 合わせ		○		

P45~MAP参照



幼稚園に入りたいときは

問 保育・幼児教育課 ☎53-2225 または 各幼稚園

3歳児から小学校入学前までの幼児が対象です。

◎幼稚園では、自発的な活動である『遊び』を通して、生きる力を育んでいます。

- 感じたり、気付いたり、わかったり、できるようになったりする力
- 考えたり試したり、工夫したり、表現したりする力
- 自分のやってみたいことに向けて、やり遂げようとする力
- 人とかかわる力

入園の手続き

- 10月頃から、次年度入園申し込みを受け付けています。転入その他の場合、年度途中でも入園できます。
- 各園とも、3～5歳児(4月1日現在)が入園できます。
- 近くの幼稚園にご相談ください。

保育時間

- 8:30から14:00(園によって登園時間が異なります。)

給食

- 月曜日から金曜日まで、小学校と同じ献立の給食を食べます。

保育料

無償(ただし、副食費と教材費は実費徴収となります。)

※特例により副食費が免除または減額となる場合があります。詳しくは、P32をご覧ください。



園児の預かり保育（片上幼・北中山幼）

- 平日は14:00から17:00まで実施しています。利用の際には、基本料および別途料金が必要となります。なお、保育の必要性（就労、疾病など）があると認められる場合には、基本料を上限に無償となります。
- 長期休業中は8:30から17:00まで実施しています。別途料金が必要です。なお、給食の実施がないため、お弁当の持参が必要となります。

幼稚園一覧

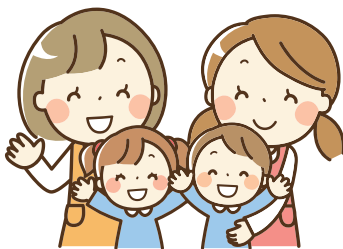
施設名	所在地	電話番号	預かり保育
神明幼稚園	三六町1丁目8-24	51-1002	
片上幼稚園	大野町16-6	52-5791	○
北中山幼稚園	戸口町9-11-4	65-2879	○

※園開放日は都合により変更となる場合があります。詳しくはP45や子育て支援ネットワークだよりをご覧ください。

※神明幼稚園をご希望される場合、令和8年度から10年度までこども園整備工事を行う予定です。お申し込みの際には、工事中の制約等があることを御理解の上お申し込みください。



P45～MAP参照



病気治療中・病気回復期のこどもを預けたいときは

問 保育・幼児教育課 ☎53-2225 または 各施設へ

お子さんが病気または病気回復期に、保護者の方の仕事の都合・疾病・事故・出産・冠婚葬祭などの理由で育児ができない時、一時的にお子さんをお預かりします。また、下記の福井市・越前市・越前町の病児デイケア施設も利用できます。

※病児・病後児保育施設

実施施設	所在地	電話番号
病児デイケア「わらべ」	鯖江市中野町12-8-1	090-3765-0593(直通) 斎藤病院 51-0593
病児デイケア「えくぼ」	鯖江市三六町1丁目2-31	0778-51-0606(直通) 公立丹南病院 51-2260
病児デイケア「ままのて」	越前市平出1丁目12-37 (野尻医院)	0778-22-5000
福井済生会乳児院	福井市和田中町徳万26	0776-30-0300
福井総合クリニック	福井市新田塚1丁目42-1	0776-21-1300
福井愛育病院 「愛育ちびっこハウス」	福井市新保2-301	0776-54-5757
大滝病院病児病後児保育園	福井市日光1丁目1-1	0776-43-6855
織田病院	越前町織田106-44-1	0778-36-1000



鯖江市こどもの
権利条例

子育てカレンダー

妊娠・出産

相談する

集う

預ける

利用する

医療機関紹介

MAP

一時的にこどもを預けたいときは

問 保育・幼児教育課 ☎53-2225(一時預かりは実施施設へ)
こどもまんなか課 ☎53-2224 または 各施設へ

保護者の仕事の都合・疾病・入院・冠婚葬祭・育児疲れ等の理由により、家庭での保育が緊急・一時的に困難になった時に下記の各施設にお問い合わせください。

事業名称	実施施設	所在地	電話番号
一時預かり	市内保育所・こども園・保育園	P23～24参照	P23～24参照
	子育て支援センター にじいろ	鯖江市本町4丁目6-17	51-3527
すみずみ 子育てサポート 事業	県民せいきょうハーツさばえ 駐車場内 ハーツきっずさばえ	鯖江市小黒町2丁目901	0120-70-3415
	県民せいきょうハーツたけふ横 ハーツきっずたけふ	越前市芝原4丁目6-21	0120-54-3415
	県民せいきょう ハーツはるえ ハーツきっずはるえ	坂井市春江町随応寺25-1	0120-45-3415
	県民せいきょう ハーツ羽水 ハーツきっず羽水	福井市羽水1-117	0120-82-3415
	県民せいきょう ハーツ学園 ハーツきっず学園	福井市学園2-9-22	0120-17-3415
	県民せいきょう ハーツ志比口 ハーツきっず志比口	福井市志比口2-11-13	0120-39-3415
	野尻医院複合型デイサービス 「てまり」	越前市平出1丁目12-37	22-0305
	モクモク学園	鯖江市旭町1丁目6-10 ニシザワ紙文具2F	42-8220
	きらめきくらしのサポート	福井市開発5丁目1603	0776-52-0655
	ベビーシッターくれいどる	福井市春日町249-4	090-9767-5095
	ふく育さん	福井市和田東1丁目2216 Mビル1F	0776-89-1789
	とらいあんぐる	福井市日之出町4丁目1-6 アイビーエージェント(株)1F	0776-24-2346
すまいりいきっず	福井市手寄1丁目7-23 駅東さくらビル2F	0776-97-9366	
日曜日13～16時の 一時預かり	吉江学園	鯖江市西番町24-1-1	51-1614

子育て中の保護者の方が、出産、看護、冠婚葬祭、仕事での出張などの一時的な理由で、一定期間子どもの面倒が見られないときに、児童養護施設等でお預かりします。

事業名称	利用期間	預かり施設
ショートステイ (短期入所生活援助)事業	連続7日以内 (お泊まり可)	こどもまんなか課へ要相談 ☎53-2269 ●吉江学園 所在地: 鯖江市西番町24-1-1 ☎51-1614
トワイライトステイ (夜間養護等)事業	利用期間は概ね6か月 以内で、預かり時間帯は 17:00から21:00まで	●福井県済生会乳児院 所在地: 福井市和田中町徳万26 ☎0776-30-0300 ●里親

※里親とは、さまざまな事情により、家庭で暮らすことができない子ども達を家庭に迎え、成長をサポートする方のことです。

小学生の学童保育について

問 こどもまんなか課 ☎53-2224

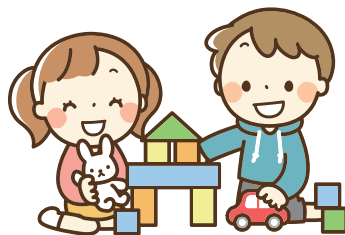
放課後、共働きなどで昼間保護者のいない家庭の児童を預かる学童保育を行います。様々な遊びや、宿題などをしながら過ごします。下記の施設で行っていますが、**各施設とも登録が必要です。**

実施施設	所在地	電話番号
舟津児童センター	舟津町4丁目8-16	51-3329
小黒町児童センター	小黒町1丁目1-18	52-4529
柳町児童センター	柳町2丁目1-8	52-9302
長泉寺児童センター	長泉寺町2丁目3-11	52-0697
新横江児童センター	定次町108	51-1450
水落児童館	水落町1丁目8-22	52-3561
鳥羽中児童センター	神明町4丁目7-55	52-5920
神中児童センター	神中町3丁目5-31	52-8909
曲木児童センター	中野町54-30-1	52-5940
石田児童センター	石田下町17-11	52-5160
平井児童センター	平井町27-9-5	62-0716

P45~MAP参照

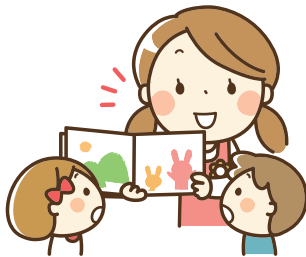
以下の施設へは、直接お問合せください

実施施設	所在地	電話番号
草の実保育園	鳥羽1丁目3-18-2	52-1511
あおいこども園	神明町4丁目1-7	52-2231
すみれ保育園	住吉町1丁目14-14	51-4144
白蓮保育園	糺町37-7	51-2493
あすなる保育園	御幸町2丁目15-15	51-6552
吉江保育園	杉本町408	51-6555
いずみ保育園	下河端町2-8	52-4771
こども園しんよこえ	新横江1丁目3-13	52-3883
ふじこども園	大倉町5-14-1 (吉川公民館内)	62-0236
北中山児童クラブ	磯部町25-11 (北中山小学校内)	65-1027
片上児童クラブ	大野町6-8-1 (片上公民館内)	090-2550-5131
豊児童クラブ	下野田町39-29 (豊小学校体育館内)	62-2111



実施施設	所在地	電話番号
吉川児童クラブ	大倉町22-1 (吉川小学校内)	62-3170
神明児童クラブ	水落町4丁目13-23 (神明小学校内)	51-1710
上河端児童クラブ	上河端町40-28 (上河端町集落センター)	52-5550
中河児童クラブ	中野町73-16 (中河小学校内)	090-2550-5121
河和田児童クラブ	西袋町67-8 (河和田小学校内)	65-0330
鯖江東児童クラブ	新横江2丁目6-37 (鯖江東小学校内)	090-2553-2464
ふれあいみんなの館さばえ	上鯖江1丁目4-1	51-8765
神明苑	神明町2丁目8-4	51-2910
鯖江きらめキッズ児童クラブ	御幸町3丁目5-14-2 (純福音鯖江教会内)	51-1242

P45～MAP参照



鯖江市こどもの
権利条例

子育てカレンダー

妊娠・出産

相談する

集う

預ける

利用する

医療機関紹介

MAP

利用する

鯖江市子育ての
権利条例

子育てカレンダー

妊娠・出産

相談する

集う

預ける

利用する

医療機関紹介

M A P

保育料と副食費の軽減制度

問 保育・幼児教育課 ☎53-2225

0～2歳児クラスの保育料（第1子・第2子）

第2子以降の保育料は無償となります。また第1子の保育料については、一定の要件を満たす世帯（ひとり親世帯等）の場合、申請により、保育料が減免される場合があります。

副食費（第1子・第2子）

年収約360万円未満相当世帯の子どもの副食費は、免除されます。

各階層区分の保育料、祖父母合算など詳細は、
こちらからご確認ください。



2～3人以上のお子さんがある世帯への支援制度

問 保育・幼児教育課 ☎53-2225
こどもまんなか課 ☎53-2224(すみずみ子育てサポート事業・家庭育児応援手当)

2～3人以上子どもを持つ多子世帯の経済的負担の軽減を図るため、以下の事業の利用料金を軽減します。

事業名	内容
すくすく保育支援事業	0～2歳児クラスの第2子以降の子どもの保育料を免除。 第3子以降子どもの3～5歳児クラスの副食費を月額4,900円または保育所(園)・こども園・幼稚園が定める副食費のいずれか低い額まで減免 ※P22～P26参照
病児デイケア促進事業	第2子以降または多胎児で第1子の子どもが病児保育または病後児保育を利用した際の保護者負担金を軽減 ※P27参照
一時預かり事業	一時的または一定期間保育が必要な場合、1回の利用につき第2子以降または多胎児で第1子の児童分の利用料(2,000円/日)を軽減 ※P28参照
すみずみ子育てサポート事業	NPO法人等の団体が実施する一時保育、家事支援等のサービスに要する利用料を軽減 ※P28参照
家庭育児応援手当	第2子以降の児童を保育所等を利用せずに自宅で育てている世帯の経済的負担を軽減するため、給付金を支給しています。

ひとり親家庭等への支援は

問 こどもまんなか課

☎53-2224

母子家庭・父子家庭などひとり親家庭等の子育てを支援するため、いろいろな制度があります。また、自立支援員による相談をお受けしていません。



詳細はこちらからご確認ください。

子どもの医療費の助成および給付は

高校3年生相当年齢(18歳になった後の最初の3月末)までのお子さんには、次の医療費等が助成されます。

問 こどもまんなか課

☎53-2224

- 医療費(保険診療分)の自己負担分
- 入院時の食事代
- 育成医療や未熟児養育医療などの公費自己負担金
- 医師の判断に基づく装着具、補装具などの費用の一部など

養育医療給付

問 こどもまんなか課

☎53-2224

身体の発達が未熟なままで生まれ、入院治療を必要とする赤ちゃんに対して、次のような治療に必要な医療費が給付されます。給付対象期間は、満1歳の誕生日の前々日までであって、出生してから継続して入院治療を受けている期間です。申請には、指定養育医療機関の医師の意見書が必要です。

- 診察
- 薬剤または治療材料の支給
- 医学的処置、手術およびその他の治療
- 病院または診療所への入院

小児慢性特定疾病医療費助成

問 丹南健康福祉センター

☎51-0034

厚生労働大臣が定める慢性疾病および当該疾病の程度に該当する18歳未満の児童に対して、その治療にかかった費用の一部が助成されます。



鯖江市子どもの権利条例

子育てカレンダー

妊娠・出産

相談する

集う

預ける

利用する

医療機関紹介

MAP

障がい児の支援は

問 社会福祉課 ☎53-2217

心身に障がいのあるお子さんとその家庭を支援するため、いろいろな助成やサービスを行っています。

軽度・中等度難聴や指定難病、小児慢性特定疾病のあるお子さんも福祉サービス等を受けることができますので、ご相談ください。

- 身体障害者手帳・療育手帳・精神障害者保健福祉手帳の交付
- 重度障害者(児)医療費助成
- 自立支援医療給付(育成医療・精神通院医療)
- 心身障害児早期療育奨励金
- 特別児童扶養手当
- 重症心身障害児(者)福祉手当
- 障害児福祉手当
- 障害福祉サービス(ショートステイ・補装具給付・日常生活用具給付等)
- 障害児通所支援サービス(児童発達支援・放課後等デイサービス等)

「子どものための事業所情報誌」を鯖江市のホームページにて掲載しています。

— 広 告 —



社会福祉法人
光道園

地域に信頼される
福祉サービスを目指して



**光道園
鯖江事務所**

鯖江市和田町9-1-1

事務局

TEL.0778-62-1234(代) FAX.0778-62-0890

相談支援センターこうどうえん

TEL.0778-62-2242 FAX.0778-62-0890

**こども支援センター
えがお**

丹生郡越前町朝日1-201



◆ 児童発達支援

◆ 保育所等訪問支援

◆ 放課後等デイサービス

◆ 短期入所

TEL.0778-34-2500

FAX.0778-34-2507

ご相談・見学など、お気軽にお問い合わせください! ホームページURL <https://www.kodoen.or.jp/>

夜間や日曜・祝日に病気になったりけがをしたときは

夜間、お子さんが急に病気になったとき、専任の看護師がアドバイスします。

電話番号

#8000

受付時間

月～金 19:00～翌朝9:00 土13:00～翌朝9:00 日祝 9:00～翌朝9:00

※ダイヤル回線からおかけの場合は、☎0776-28-2177へダイヤルしてください。

- 1回線でお答えしていますので、簡潔にご相談ください。
- 話し中の場合は恐れ入りますが少し時間をおいておかけ直してください。

夜間、休日に、「小児科医」の診察が受けられます。

- こどもが病気になったときは、まず「福井県子ども急患センター」で受診しましょう。
※やけど、骨折などの外科的症状の場合は、救急病院を受診してください。

診療時間	場所	電話番号
月～土 19:00～23:00 日・祝 9:00～23:00	福井市城東4丁目14-30 (福井県子ども急患センター)	0776-26-8800

福井県子ども急患センターの位置情報は
こちらから確認できます。



夜間、重症の小児患者は、小児救急夜間輪番病院を利用できます。

夜間の重症な急病に対応するため、曜日ごとに小児科医が診察できる体制があります。
※必ず当番病院に電話をかけてから受診してください。

◎お願い

夜間に軽症患者の受診が多くなっています。救急医療を必要とする方や医師の負担軽減のため、福井県子ども急患センターや翌日かかりつけ医を受診していただくなど、救急医療の確保にご協力くださるようお願いいたします。

曜	対応時間	当番病院	電話番号
月		福井赤十字病院	0776-36-3630
火		福井県済生会病院	0776-23-1111
水	23:00までは、福井県子ども急患センターで受診してください。	福井県立病院	0776-54-5151
木		福井赤十字病院	0776-36-3630
金	23:00以降は、当番病院で受診してください。	福井県済生会病院	0776-23-1111
土		福井大学医学部附属病院	0776-61-3111
日		福井県立病院	0776-54-5151

日曜・祝日の昼間

※必ず電話をかけてから受診しましょう。

◎鯖江市休日当番医

(診療科目不定) 鯖江市ホームページ、市の広報に掲載しています。

診察時間 9:00～17:00

問い合わせ先

- 鯖江・丹生消防署 ☎54-0119 (常時間合せ可)
- 鯖江市アイアイ親子サポートセンター(健康づくり課)
☎52-1138 (月～金 祝・祭日を除く8:30～17:15)



◎福井市休日急患歯科診療所

福井市大願寺3丁目2-12 ☎0776-26-8468

診療日 日曜・祝日・振替休日・8/14～8/16・12/29～1/3

診療時間 9:00～12:00 13:00～18:00

その他の情報

子育て支援にはその他下記のような事業も行っています。詳しくは担当課にお問い合わせください。

文化の館(図書館)の取り組み

問 文化の館(図書館) ☎52-0089

休館日 月曜日・第4木曜日

事業名	内容	対象者	開催日
あかちゃんと絵本のひろば	わらべうたと絵本を通して言葉のリズムの心地よさにふれる	0歳児とその保護者	毎月第3金曜日 11:00~
絵本とよちよち1・2・3	読み聞かせとわらべうたを通して、絵本や言葉の楽しさにふれる	1~3歳児とその保護者	毎月第2土曜日 10:30~
こどものつどい	紙芝居、絵本の読み聞かせや工作、折り紙などを楽しむ	幼児から小学校3・4年生	毎週土曜日 14:00~

子育てマイスター制度

問 子育て支援センター にじいろ ☎51-3527

地域において、子育てに関する悩みや不安の相談・助言者として社会貢献活動を行える方を、県が『子育てマイスター』として認定し、地域で気軽に相談できる体制を整えています。活動内容は次のとおりです。ご利用ください。

活動内容

- 地域の中で、子育て中の保護者の相談相手となり、資格や経験を活かしたアドバイスを行います。
- 住民から寄せられた相談に対応し、関係機関からの要請に応じて子育てに関連した活動を行います。

ふく育パスポート

問 こどもまんなか課 ☎53-2224

福井県内にお住いの、妊婦さんから18歳以下のお子様を持つ子育て世代の希望者に「ふく育パスポート」を発行しています。「ふく育ポータルサイト」から会員登録して、県内の協賛企業・店舗でお買い物やお食事の際に、パスポートを掲示することで、割引や特典を受けることができます。

ふく育

ハートフルパーキング

問 丹南健康福祉センター ☎51-0034

障がいのある方、高齢の方や小さなお子さんを連れている方など優先的に利用できる駐車スペースです。駐車の際にご利用ください。

※利用証が必要。

※利用証が不要。



県健康福祉センターまたは県障がい福祉課で申請する。

妊産婦の方(出産後は、乳幼児を同伴する場合に限る。)母子手帳取得から産後1年(多胎児の場合は産後3年)。母子手帳の表紙および出産予定日がわかるページの写しを提示して申請する。



利用証不要。障害のある方、高齢の方や小さなお子さんを連れた方などが優先的に利用できる駐車スペース。



まちなかキッズルーム

乳幼児のお子さんを持つ子育て家庭の皆さんが気軽に安心して外出できるよう、下記の施設に「授乳室」「おむつ交換設備」を設置しております。



鯖江市役所	市民ホールつつじ	ワイプラザ鯖江店	アイアイ鯖江
文化の館	越前漆器伝統産業 会館 (うるしの里会館)	子育て支援センター にじいろ	道の駅西山公園
ハーツさばえ	丹南 健康福祉センター	アル・プラザ鯖江	公立丹南病院
嚮陽会館	鯖江市文化センター	夢みらい館さばえ	河和田コミュニティ センター
総合体育館	新横江公民館	立待公民館	豊公民館





医療機関紹介



鯖江市「子どもの権利条例」

子育てカレンダー

妊娠・出産

相談する

集う

預ける

利用する

医療機関紹介

MAP

医療機関一覧表



医療情報ネット(ナビイ)

令和8年2月時点

病院名	住所	電話番号	診療科目
高野病院	本町2丁目3-10	51-0845	外科・整形外科・内科・肛門外科 美容皮膚科・泌尿器科 皮膚科・リハビリテーション科
斎藤医院	本町3丁目1-25	51-0073	内科・胃腸内科・皮膚科
鯖江清水 耳鼻咽喉科医院	本町4丁目1-28	52-8700	耳鼻咽喉科・アレルギー科
谷川内科クリニック	本町4丁目3-14	51-4132	内科・放射線科・消化器内科
広瀬病院	旭町1丁目2-8	51-3030	内科・糖尿病内科・呼吸器内科 循環器内科・消化器内科・腎臓内科 人工透析内科・神経内科・外科 脳神経外科・消化器外科・乳腺外科 腹部外科・整形外科・婦人科・眼科 皮膚科・泌尿器科・歯科・リウマチ科 リハビリテーション科・放射線科 麻酔科

※各病院等の報告状況によっては、必ずしも最新の報告内容が反映されていない場合があります。必要に応じ、病院等に確認してください。

— 告 告 —

内科・外科・胃腸科・婦人科・整形外科・肛門科



医療法人 笠原病院

越前市塚町214番地 TEL:0778-23-1155

病院名	住所	電話番号	診療科目
木水医院	旭町1丁目9-1	51-7557	内科・呼吸器内科・消化器内科 循環器内科・放射線科
鯖江清水眼科	旭町2丁目1-30	51-0067	眼科
土屋医院	旭町3丁目6-2	51-2100	循環器内科・内科・呼吸器内科
木村病院	旭町4丁目4-9	51-0478	外科・整形外科・脳神経外科 泌尿器科・呼吸器内科 リハビリテーション科・内科 糖尿病内科・内分泌内科 循環器内科・皮膚科・脳神経内科 消化器外科・救急科・消化器内科 放射線科・総合診療科
皮膚科鈴木医院	長泉寺町1丁目 8-36	51-0232	皮膚科
カマカズ医院	日の出町5-4	51-0207	耳鼻咽喉科・小児科・アレルギー科
たかはし医院	小黒町3丁目 11-28	54-0550	内科・小児科・産婦人科・眼科
丸山内科循環器科医院	上鯖江2丁目 9-5	29-0008	循環器内科・内科
嶋田整形外科医院	五郎丸町253	54-0500	整形外科・リウマチ科 リハビリテーション科
みつや心療クリニック	五郎丸町273	42-5606	精神科・心療内科
鯖江腎臓クリニック	五郎丸町24-22	51-6161	内科・人工透析内科・腎臓内科
いしだ皮膚科 クリニック	東鯖江1丁目 3-15	53-0753	皮膚科・形成外科
くまもと眼科 クリニック	東鯖江1丁目 4-23	43-5066	眼科

広 告



日帰り白内障手術

くまもと眼科クリニック

診察時間	月	火	水	木	金	土	日・祝
午前 9:00～12:00	●	●	/	●	●	1:00	/
午後 2:30～6:00	●	●	手術	●	●	/	/

鯖江市東鯖江1丁目4-23(陸上競技場西側)

TEL 0778-43-5066

循環器内科 / 内科 / 呼吸器内科

土屋医院

診察時間	月	火	水	木	金	土
AM 9:00～12:00	●	●	●	●	●	●
PM 14:00～18:00	●	●	/	●	●	/

休診日 / 水曜午後・土曜午後・日曜・祝日

鯖江市旭町3-6-2 ☎0778-51-2100

病院名	住所	電話番号	診療科目
産婦人科鈴木クリニック	東鯖江4丁目2-23	52-6000	産婦人科・小児科
加藤産婦人科	水落町1丁目4-21	51-1285	産婦人科・内科・小児科
はやしクリニック	水落町2丁目26-28	25-1884	内科・泌尿器科・腎臓内科 人工透析内科
藤田胃腸科・内科・外科医院	水落町4丁目16-24	52-5200	内科・外科・整形外科 皮膚科・胃腸内科
みどりヶ丘病院	三六町1丁目2-6	51-1370	精神科・心療内科
土屋耳鼻咽喉科クリニック	三六町2丁目4-15	54-0555	耳鼻咽喉科・アレルギー科
公立丹南病院	三六町1丁目2-31	51-2260	内科・小児科・外科・整形外科 形成外科・脳神経外科・皮膚科 泌尿器科・産婦人科・眼科 耳鼻咽喉科・麻酔科 リハビリテーション科 放射線科・脳神経内科・消化器外科
柳沢医院	三六町1丁目2-50	52-6100	小児科・内科
高村病院	幸町1丁目2-2	51-2030	外科・整形外科・内科・胃腸内科 呼吸器内科・循環器内科・肛門外科 リハビリテーション科 泌尿器科・脳神経外科・眼科
今野内科	幸町1丁目2-12	51-1018	内科・循環器内科
幸道眼科	幸町1丁目4-8	54-0088	眼科

広 告

内科・腎臓内科(人工透析)・泌尿器科



はやしクリニック

院長 林 憲史

〒916-0022 鯖江市水落町2丁目26-28 (文化の館となり)

☎ 0778-25-1884



青木眼科クリニック AOKI EYE CLINIC

診療時間

	月	火	水	木	金	土
9:00~12:30	●	◆	●	●	●	●
14:30~18:00	●	★	-	●	●	-

休診日/水曜午後・土曜午後・日曜祝日
◆火曜 12:00 受付終了 / ★火曜午後・手術日

ご予約は電話にて **越前市平出3丁目25-24**

☎0778-21-1070



病院名	住所	電話番号	診療科目
野尻内科胃腸科医院	鳥羽2丁目4-16	51-1460	内科・胃腸内科・小児科
斎藤病院	中野町6-1-1	51-0593	整形外科・外科・内科・眼科 泌尿器科・小児科・消化器内科 循環器内科・肛門内科・放射線科 リハビリテーション科・麻酔科
品川クリニック	長泉寺町4-10-8	51-0011	内科・消化器内科・内視鏡内科
きむら内科医院	中野町257-3-7	54-0707	内科・呼吸器内科・循環器内科 小児科・胃腸内科・脳神経内科
馬場医院	杉本町16-1-3	51-1677	内科・消化器内科・小児科
ともだち診療所	石田上町23-14	51-4895	小児科・内科
くぼたクリニック	糺町30-2-1	53-2511	外科・内科・皮膚科
津田クリニック	平井町43-1-3	62-0222	外科・内科・心療内科・精神科
山岸医院	戸口町15-13-4	65-1084	内科・呼吸器内科・消化器内科 循環器内科
高野医院	河和田町20-4-1	65-0236	内科・小児科・放射線科
一乗医院	河和田町28-1-1	65-0052	内科・小児科

— 広 告 —

医療法人 東山会 斎藤病院

鯖江市中野町6-1-1 ☎0778-51-0593

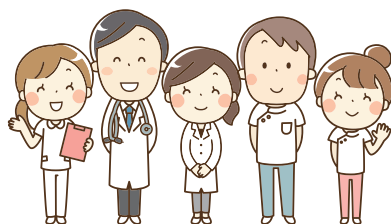
小児科
診療時間
月 火 水 木 金 土 日祝

9:00~12:00	●	—	—	—	—	●	—
14:00~17:00	●	●	●	●	—	—	—

予防接種

乳幼児検診

育児や発達に関する相談など



歯科医院一覧表

病院名	住所	電話番号
川畑歯科医院	本町1丁目1-12	51-0418
こべ歯科医院	新横江1丁目1-6	52-3250
福田歯科医院	本町4丁目2-5	51-0114
ほそい矯正歯科クリニック	旭町3丁目6-16	51-0401
医療法人 ポプラ歯科医院	柳町1丁目10-10	52-9386
柳町竹内歯科	柳町4丁目8-24	52-6414
梅田歯科医院	日の出町2-1-215	52-3405
ひまわり歯科クリニック	小黒町2丁目10-1	25-1181
加藤歯科医院	住吉町3丁目3-25	52-0077
川畑矯正歯科クリニック	有定町3丁目129	42-5587
かたぎり歯科クリニック	舟津町4丁目16-2	54-0640
さかい歯科	東鯖江1丁目5-21	52-8119
森歯科医院	水落町1丁目5-32-1	52-5144

— 広 告 —



基本理念
公平と信頼

- ◆同じ歩調、同じ目線で
- ◆安全、安心、そして安全

医療法人 **広瀬病院**

☎0778-51-3030 歯科専用 ☎0778-51-3036



鯖江市じじもの
権利条例

子育てカレンダー

妊娠・出産

相談する

集う

預ける

利用する

医療機関紹介

MAP

病院名	住所	電話番号
きたお歯科	水落町2丁目16-1	51-3335
ゆう歯科クリニック	水落町2丁目2906	43-6232
でぐち歯科クリニック	神明町1丁目502-2	43-5346
医療法人ア歯科峯田診療所	神明町5丁目5-20	52-5648
いなみ歯科医院	幸町2丁目5-4	52-2037
ひかる歯科医院	鳥羽2丁目2-21-2-1	54-0184
東陽歯科クリニック	中野町12-11	51-2811
川崎歯科医院	糺町311	51-8500
竹内歯科医院	下野田町15-5-14	62-2133
ふくしま歯科医院	下河端町3-6-11	42-8143
まえだ歯科	東米岡2丁目1-3	42-7278



北部エリア





南部エリア

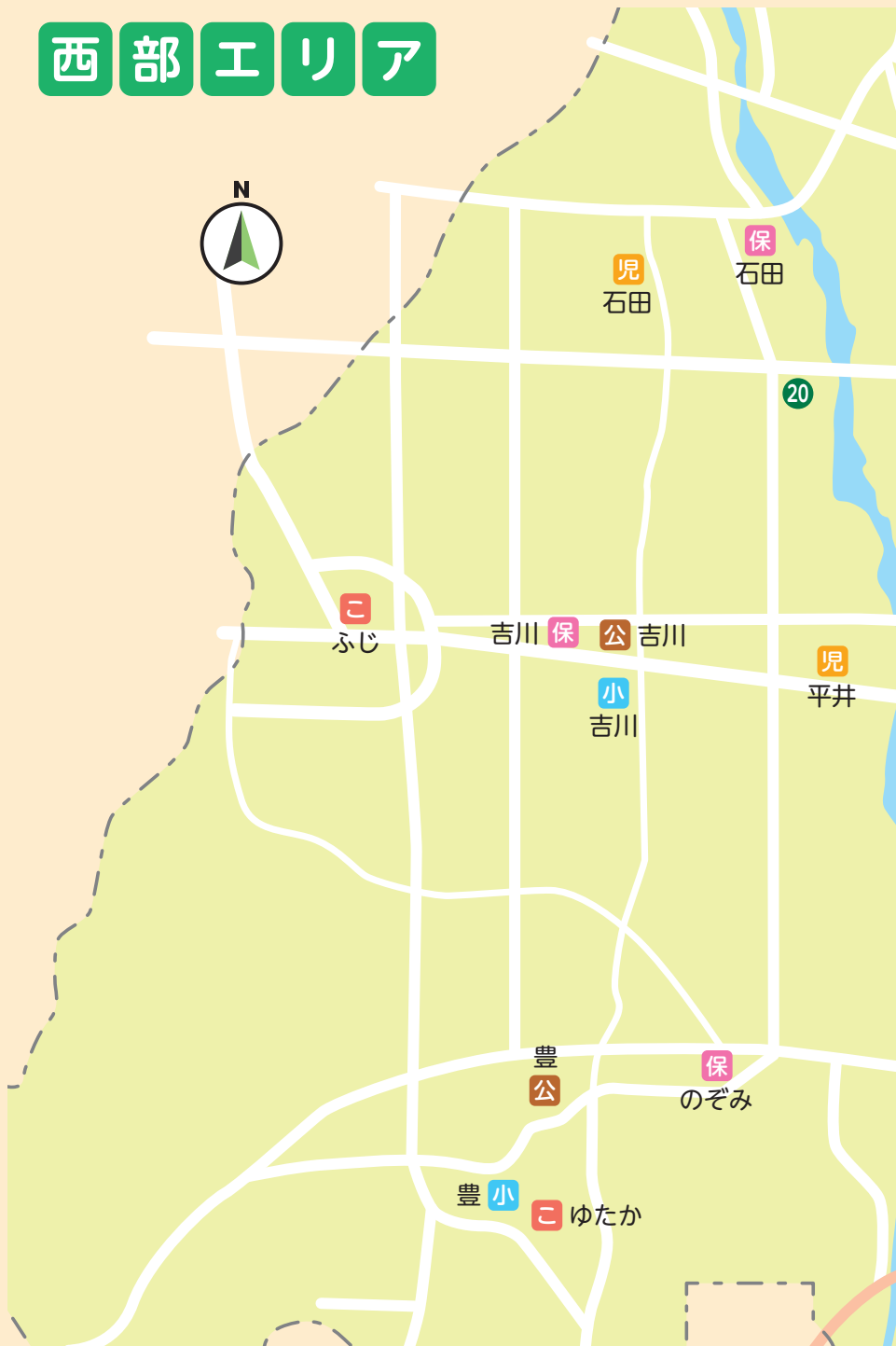
凡例

- 保 保育所
- 幼 幼稚園
- こ こども園
- 小 小学校
- 中 中学校

- 児 児童館・児童センター
- 公 公民館
- + 病児デイケア

①～②① 公園についてはP21をご覧ください。

西部エリア



鯖江市こどもの
権利条例

子育てカレンダー

妊娠・出産

相談する

集う

預ける

利用する

医療機関紹介

MAP

東 部 エ リ ア



凡例	保 保育所	児 児童館・児童センター
	幼 幼稚園	公 公民館
	こ こども園	+ 病児デイケア
	小 小学校	1 ~ 21 公園についてはP21をご覧ください。
	中 中学校	



鯖江市の
権利条例

子育てカレンダー

妊娠・出産

相談する

集う

預ける

利用する

医療機関紹介

M A P

いつでも！誰でも！どこからでも！

鯖江市 子育て支援ハンドブック



電子ブック案内



タブレット

パソコン

スマートフォン

2026年7月より公開

電子ブックはこんなときに活用できます



外出中に子どもが
発熱して困った…
どうしよう



次の遊び場は
どこにしようかと
悩んだら



初めての妊娠で
手続きや支援制度が
わからない

ブックマークは
こちらから



鯖江市 子育て支援ハンドブック

2026年度

令和8年5月発行

発行

鯖江市／株式会社サイネックス



鯖江市HP



サイネックスHP

制作

株式会社サイネックス

〒543-0001

大阪府大阪市天王寺区上本町5-3-15

TEL.06-6766-3333(大代表)

広告
販売

株式会社サイネックス 北陸支店

〒918-8114 福井県福井市羽水2-709

TEL.0776-34-6566

※掲載している広告は、令和8年4月現在の情報です。

問い
合わせ
先

鯖江市子育て支援センターにじいろ

〒916-0026 鯖江市本町4丁目6-17

TEL.0778-51-3527

FAX.0778-51-3768

無断で複写、転載することはご遠慮ください。

QRコードは株式会社デンソーウェブの登録商標です。

UD
FONT

見やすく読みまちがえにくい
ユニバーサルデザインフォント
を採用しています。

予防ケアで、ずっと健康なお口に

安心・安全で快適なクリニックをめざして

診療時間 月 火 水 木 金 土 日 祝

9:00 ~ 12:30 ● ● / ● ● ★ / /

14:00 ~ 18:00 ● ● / ● ● ★ / /

休診日:水曜・日曜・祝日 / ★土曜は9:00~13:00、14:00~17:00



ふくしま歯科医院

〒916-0038 鯖江市下河端町3丁目6-11

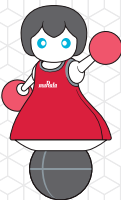
☎0778-42-8143



伝統と革新を融合させた「独自の技術」と
「匠のモノづくり」で豊かで明るい未来の実現に貢献します。

muRata

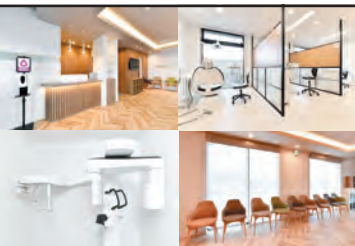
INNOVATOR IN ELECTRONICS



株式会社 鯖江村田製作所

〒916-0015 福井県鯖江市御幸町1丁目2-82

TEL. 0778-52-3440 (代表)



かたぎり歯科クリニック

KATAGIRI DENTAL CLINIC

鯖江市舟津町4丁目16-2 tel **0778-54-0640**

受付時間 月火水金 | 9:00~18:00 | 土日 | 9:00~17:30 ※ 木祝、休診



NANBU EYE CLINIC

なんぶ眼科クリニック

日 帰 り 白 内 障 手 術

診察時間	月	火	水	木	金	土	日・祝
午前 9:00 ~ 12:30	●	●	●	●	●	●	△
午後 2:30 ~ 6:00	●	手術 検査	●	手術 検査	●	13:00	△



越前市あおば町1-30

☎0778-21-2111