

鯖江市 まなべの館

里中満智子 作品展

Machiko
Satonaka



2023. 7/29(土) ~ 9/3(日)

観覧料

大人 300円 小人(小中学生) 150円

(※全館共通 ※ただし市内に通学・在住の小中学生は無料)

7/29(土)はオープニングセレモニーのため一般入場は10時からとなります。

休館日：毎週月曜日
開館時間：9時～17時(入館は16時30分まで)
会場：鯖江市まなべの館 展示ホール1・2
福井県鯖江市長泉寺町1丁目9-20

主催：鯖江市・鯖江市教育委員会
後援：福井新聞社・FBC・福井テレビ
丹南ケーブルテレビ・月刊URALA
協力：草月流 福井EN

©里中満智子



「天上の虹」

愛と人生の彩りに満ちた物語

里中満智子作品展

Machiko Satonaka

様々な逆境に立ち向かい、強く美しく生きる人々の姿を群像劇として描いた漫画家・里中満智子。本展では、1983年の連載開始から32年の歳月をかけ完結した代表作で、持統天皇の生涯を描いた『天上の虹』、浄瑠璃・歌舞伎作者近松門左衛門による名作『心中天網島』を描いた作品を中心に紹介します。

Profile マンガ家・里中満智子 1948年生まれ・大阪府出身

1964年に『ピアの肖像』で、講談社の新人漫画賞を受賞し、デビュー。以後、古事記などの日本の古典からギリシア神話まで、壮大なスケールの歴史物語を中心に、多くの名作を生み出す。2006年には、作品や文化的活動の功績が認められ、文部科学大臣賞を受賞。
代表作 / 『海のオーロラ』(1978年)・『天上の虹』(1983年)・『長屋王残照記』(1991年)



物語を楽しむ



天上の虹

「あたしは…きっと…お父様より偉くなってみせる!」

大化の改新と同年に誕生した^{うのまことのひめごと}鸕野讃良皇女(後の持統天皇)の物語。激しい政権争い、ままならない人間関係に翻弄されながらも、政治家として、女性としての葛藤の中で生きる様を描く大構想ロマン。

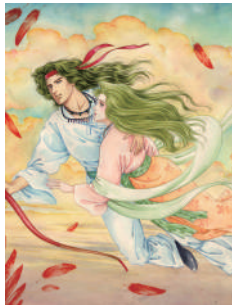
心中天網島

「なんでわたしはこんな運命に生まれたんやろう」

鯖江市で生まれ育ったとされ、令和5年に生誕370年を迎えた近松門左衛門による代表作。妻子ある男性と遊女という結ばれぬ恋人たちと彼らをとりにくも愛情やすれ違いを哀しくも美しく描いている。



「心中天網島」



「天上の虹」



「古事記」



「古事記」

©里中満智子

作品世界に浸る



華道集団「草月流 福井EN」による展示作品をイメージした華道作品を展示します。会場内を彩る自由な花々が作品の世界観を深めます。

原画を楽しむ



カラー・モノクロ原稿を含めた約110点の漫画原稿を展示。里中先生のタッチや表現方法、原稿ならではの美しさは必見です。ラフスケッチや原稿の描き方紹介など、普段見ることのない漫画制作に触れられます。

ほか、グッズ販売やミニ漫画コーナー、常設ワークショップ(参加費無料)等をご用意しています。

里中先生への質問募集!
トークイベントをお申込みの際に
入力もしくはお電話にてお伝えください

関連事業



・里中満智子トークイベント 13:30~15:00
(要申込・締切 7/27(木)・定員30名・無料) 会場/2階演習室
テーマ:歴史漫画のロマンとは ~魅力的なキャラクター像について~
里中先生ご来館!歴史をモチーフに多くの作品を描いてきた先生にその魅力がうかがえます。



・和楽器に親しむーサンセットライブ 17:00~18:00 (申込不要・無料) 会場/1階エントランス
演奏:井藤 真理奈(篠笛)・後藤 礼奈(笙)・谷川 祐司(三味線)
福井県出身の若手演奏家による優美な和楽器の音色をお楽しみください。子どもたちが制作した
灯りが会場を彩ります。座席数に限りがありますので、立ち見の場合はご了承ください。

7/30(日)つまみ細工・椿のバッグチャームづくり

①10:30~12:00 ②13:00~14:30 ※小学4年生以上推奨
(要申込・締切 7/27(木)・各回8名・参加費 1,400円)
2階演習室 / 講師:ハナムスビ 水野 ゆか

8/5(土)流木を使ったアートな生け花

①10:30~11:30 ②14:00~15:00
(要申込・締切 8/1(火)・各回8名・参加費 1,000円)
2階演習室 / 講師:華道集団 草月流 福井EN

8/11(金)・12(土)・13(日)ご来場プレゼント!

先着100名様に里中満智子作品ポストカードをプレゼント!
(絵柄は選択できません)

8/27(日)つけペンにチャレンジ!漫画イラストを描こう

①10:30~12:30 ②14:00~16:00
(要申込・締切 8/22(火)・各回5名・参加費 500円)
2階演習室 / 講師:宮前 聡子(漫画家・福井情報IT専門学校講師)



Sabae Manabe Museum
鯖江市 まなべの館

〒916-0024 福井県鯖江市長泉寺町1丁目9-20
TEL (0778)51-5999 FAX (0778)54-7123
Email SC-Bunka@city.sabae.lg.jp
HP https://www.city.sabae.fukui.jp

お申込みはこちら



お電話(0778-51-5999)
またはQRコードより
お申込み下さい

※申込み多数の場合は抽選となる場合があります。
※すべてのイベントで観覧料(300円)が必要です。

同時開催

三階展示室にて
兜山舌境の時代

常設展含め企画展の観覧料で
全館ご覧いただけます。