

令和3年度企画展

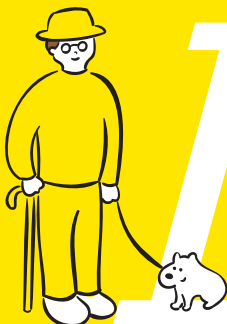
鯖江を駆け抜けた

鉄道展

SABAE RAILROAD HISTORY

西山公園駅

← 水落 西鯖江 →



2021.7.31 SAT → 8.31 TUE

■ 休館日 / 8月2日(月)・10日(火)・16日(月)・23日(月)・30日(月) ■ 開館時間 / 午前9時～午後5時(入館は午後4時30分まで)

■ 会場 / 鯖江市まなべの館 展示ホール1・2(鯖江市長泉寺町1丁目9-20) ■ 観覧料 / 大人200円・小人100円(鯖江市内の高校生以下は無料)

■ 主催 / 鯖江市・鯖江市教育委員会 ■ 後援 / 福井新聞社・FBC福井放送・福井テレビ・丹南ケーブルテレビ・月刊URALA・福井鉄道株式会社・JR西日本金沢支社

■ 協力 / 福井鉄道株式会社・鉄道友の会福井支部・亀鈴トイールクラブこまち・小谷正典・S MODEL WORKS・田賀勇治・田賀美智代・前田伸治・吉村瞬

令和3年度企画展

鯖江を駆け抜けた

鉄道展

SABAE RAILROAD HISTORY



鯖江を駆け抜けた路線の紹介 & 鯖江市をイメージしたトイレール



(写真はイメージです)

鯖江を駆け抜けた鉄道路線をパネルで紹介。また、鯖江の街をイメージに制作した、亀鈴トイレールクラブこまちによる見ごたえたっぷりの巨大な作品の展示を行います。お持ちの車両を走らせるコーナーもあります。

車両をご持参される方は、お名前のご記入と電池を忘れずにお持ちください。

写真で見る鉄道・電車



鯖江市民の生活に寄り添った鯖浦線の軌跡を辿るとともに、現在も市内を走る路線の歴史を、資料や写真を通して福井鉄道を中心に紹介。地元作家によるジオラマの展示や、募集した鉄道・電車に関する質問への回答コーナーなど、楽しく学べるコーナーもあります。

鯖江を駆け抜けた鉄道、そして現在も市民の生活を支える路線をテーマにした企画展を開催します。鯖江市民の生活に寄り添った鯖浦線をはじめ、福井鉄道や敦賀延伸開業予定の北陸新幹線まで、鯖江を走った鉄道の軌跡を辿ります。

あわせて鯖江在住のジオラマ作家や亀鈴トイレールクラブこまちによる作品も展示します。身近な存在であっても意外と知られていない鯖江の鉄道の歴史や遺産、変遷について、知っていただくきっかけになれば幸いです。



ワークショップ (※入館料は別途必要)

無料



鉄道模型を走らせよう!

HOゲージ・Nゲージ・福井にゆかりのある車両の鉄道模型の走行会を期間限定で行います。

【開催日】7/31(土)・8/1(日)・21(土)・22日(日)

【時間】10:00~17:00

【協力】鉄道友の会福井支部

無料



鯖浦線廃線跡を行く! 要予約

ノスタルジックバスツアー

JR鯖江駅から越前町方面まで、鯖浦線跡を辿るバスツアー。※一部徒歩の行程有り。予約締切:7/23(金)

【開催日】8/7(土)【講師】鉄道友の会福井支部

【時間】①9:30~ ②13:30~ ※各回定員20名

2,500円



鉄道ジオラマに挑戦! 要予約

車両や背景を選んで、楽しく手軽にミニジオラマ作りが体験できます。予約締切:7/23(金)

【開催日】8/8(日)・29日(日) 1日30名

【時間】①9:30~ ②11:00~ ③13:00~

※各回定員10名・小学生以上対象

【講師】酒井 正人氏(S MODEL WORKS)

関連企画 (※入館料は別途必要)

講演会 要予約 無料

「鯖江地方、鉄道計画とその敷設」

【開催日】8/1(日)13:30~15:00

まなべの館2階演習室 ※定員20名

講師/小谷 正典氏

(福井県立大学地域経済研究所客員研究員)

無料



(写真はイメージです)

ミニ電車でGO! 試乗会

【開催日】8/21(土)

【時間】①10:00~12:00 ②13:00~16:00

※会場にて整理券配布・雨天中止

無料



写真撮影コーナー

あみきやらと駅でパシャリ!

ワークショップ・関連企画の予約方法



左記のQRコード・またはお電話(0778-51-5999)にてお申込みください。



鯖江市 まなべの館

(お問合せ)鯖江市教育委員会文化課 〒916-0024 福井県鯖江市長泉寺町1丁目9-20
TEL 0778-51-5999 FAX 0778-54-7123 Email SC-ManabeYakata@city.sabae.fukui.jp

【交通のご案内】●福井鉄道福武線「西山公園駅」から徒歩3分 ●JR鯖江駅よりつつしバス循環線「市役所」から徒歩3分

●新型コロナウイルス感染症予防対策を充分に行い開催いたしますが、感染状況の影響により内容が変更になる場合があります。ご来館の際には、事前にホームページ等での確認をお願いいたします。
●入館時にマスク着用、手指消毒、検温、代表者連絡先の記入のご協力をお願いいたします。