

【施設概要】

- 住 所 福井県鯖江市水落町2丁目25-28
- 休館日 毎週月曜日（祝日の場合は次の平日休館）、毎月第4木曜日、
年末年始（12月29日～翌年1月3日）、蔵書点検期間
- 連絡先 TEL： 0778-52-0089
FAX： 0778-52-2948
メール： sc-Library@city.sabae.lg.jp
- アクセス 鉄道：福井鉄道「水落駅」下車 徒歩10分
バス：JR鯖江駅より鯖江市コミュニティバス（つつじバス）
中央線「アイアイ鯖江（文化の館）」下車

■ ホームページ



■ フェイスブック



■ ブログ



さばとごほん

本館

ホーチ

図書館

福井県内の方なら、どなたでもカードを作ることができます。

- * 開館時間 9:30～18:00（火・土・日・祝日）
9:30～19:00（水・木・金）
- * 貸出冊数 1人 20冊まで
（※ビジネス支援用DVDは3点まで）
- * 貸出期間 2週間
（※郷土資料は1週間、参考書は3日間）
- * 複写サービス
白黒：1枚10円、カラー：1枚100円
（当館の所蔵資料のみ）

【施設概要】

●館内案内

- ・鉄筋コンクリート造 地上2階、地下1階
- ・外壁 タイルと御影石を張り上げた仕上げ

敷地面積 23,542㎡
 建築面積 3,040㎡
 延床面積 6,656㎡

駐車場：約200台
 駐輪場：約150台

座席数
 1階：机あり約110席、椅子のみ約80席
 2階：机あり約50席、椅子のみ約25席

1階

- ①一般閲覧室 約1,103㎡。約15万冊収容可能。免震書架を採用。
- ②参考図書、郷土資料コーナー 約116㎡。鯖江市ゆかりの近松門左衛門に関するコーナーあり。
- ③ブラウジングコーナー（新聞雑誌CDコーナー） 約307㎡。ソファに囲まれた円形の空間。専用席で、館内視聴用の音楽CDを聴くこともできる。
- ④大型本コーナー 大型美術本などのコーナー。大人向け紙芝居あり。
- ⑤ビジネス支援コーナー ビジネス関連本、鯖江の産業「めがね」関連本などを収集。
- ⑥カセットブックコーナー 貸出用カセットブック、CDブックのコーナー。点字図書、大活字本も設置。読書困難者のための拡大読書器も利用できる。
- ⑦インターネットコーナー インターネットができる端末を5台設置（利用1回1時間）。
- ⑧休憩コーナー 飲食のためのスペース。
- ⑨グループ学習室 少人数用の学習室（無料、利用は1日最大3時間まで）。新型コロナウイルス感染拡大防止のため利用停止中。
- ⑩喫茶室 軽食がとれる喫茶室。月替りで絵画や写真を展示している。
- ⑪パソコン優先席 持ち込みパソコン使用のためのコーナー。Wi-Fiも利用可。
- ⑫畳コーナー 畳と座布団のコーナーでくつろぎながら読書ができる。

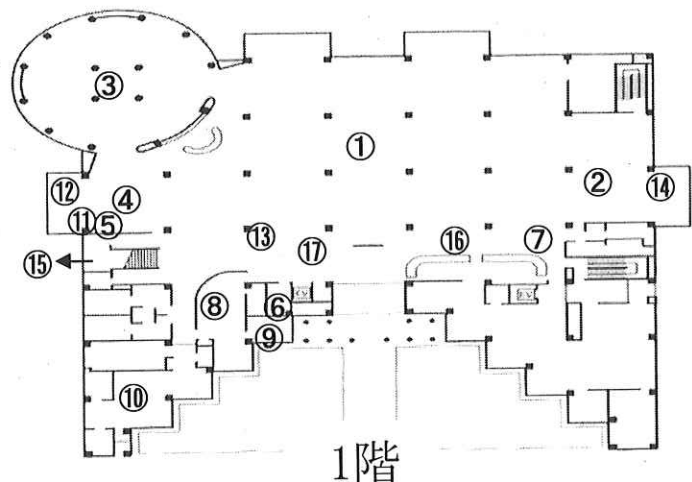
⑬テーマ展示
 職員のオススメ本や特集本を展示。

⑭キャレル席

⑮メイン階段
 両脇の照明台は漆塗り。おどり場上部の装飾は、染色布をガラスで挟みこんだ「グラチアガラス」。

⑯新着図書
 新しく入った本のコーナー。

⑰新書コーナー



2階

①児童閲覧室

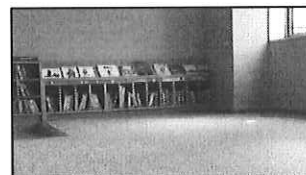
約482㎡。児童用の図書、絵本、紙芝居などが置かれている。天井のトラス構造により、柱のない広く明るい空間を確保。壁のレリーフ表面は鯖江の河和田漆。東側壁面では月替わりで市内小中学校の児童画を展示している（「さばえこどもミュージアム」）。

②ビデオコーナー

ビデオ・DVD視聴用のブース。（8席）

③おはなしコーナー

日当たりのよい絨毯敷の小部屋。0・1・2歳児向けの赤ちゃん絵本を配置。「こどものつどい」を開催。



おはなしコーナー

④ベビールーム

ベビーベッド、湯沸し設備あり。幼児用トイレも併設。

⑤読書室

洞窟に入ったような気分になる小部屋。

⑥休憩コーナー

子ども用飲食スペース。ベビーベッドあり。

⑦交流サロン・ロビー

貸出用展示スペース（無料、事前申込要）。

⑧多目的ホール

268㎡。147席。200インチの大型スクリーンがある小ホール。毎月「映像シアター」を開催。ピアノ発表会、講演会等への貸出も可能（有料、事前申込要）。

⑨会議室 2

貸出用会議室。12人用（有料、事前申込要）。

⑩会議室 3

貸出用会議室。～30人程（有料、事前申込要）。

<バックヤード>

⑪会議室 1

貸出用会議室。～40人程。（有料、事前申込要）。

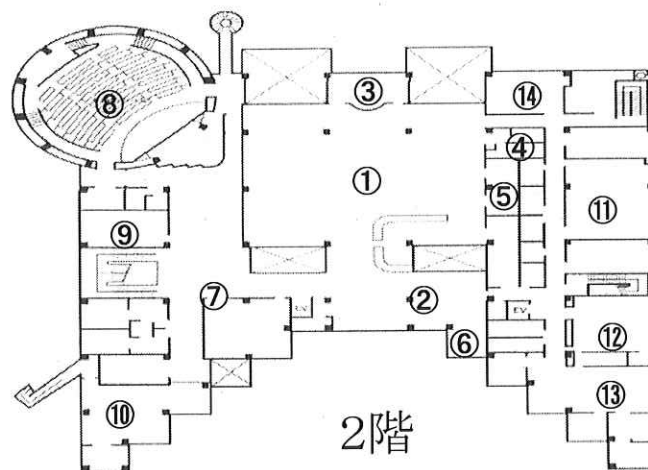
⑫視聴覚研修室

貸出用会議室。～20人程。（有料、事前申込要）。

⑬学校図書館支援センター資料室

⑭ボランティア室

図書館関係ボランティア団体の活動拠点のための部屋。



地下

閉架書庫

510㎡。入室は職員のみ。