

## 【2020年度 主なできごと】

### 新型コロナウイルス感染症に対応した一年

世界的な新型コロナウイルス感染症拡大のため、4月7日(火)に7都道府県に対し、また4月16日(木)には全国を対象を拡大して、政府より緊急事態宣言が発令されました。県独自の緊急事態宣言や市の方針に従い、文化の館は、4月11日(土)から5月17日(日)まで臨時休館となりました。開館後は、来館者と職員に対し、マスクの着用・手指の消毒の徹底、検温をお願いしています。また、カウンターと閲覧席に仕切りパネルを設置・閲覧席の間引き・館内の換気を実施しています。返却本と館内は定期的に消毒清拭作業を行っています。

#### ●新型コロナウイルス感染 拡大防止対策



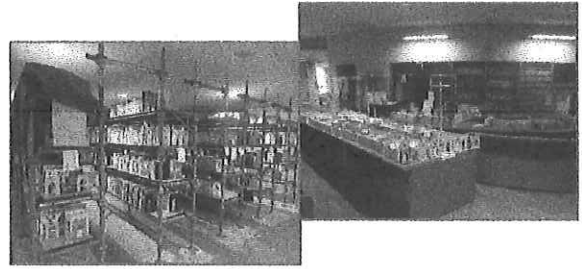
<p>3月2日(月)～ 3月～7月31日(金) 3月30日(月)～ 4月6日(月)～ 4月7日(火)～</p>	<p>滞在時間1時間以内(対象：小学生～高校生まで) ※以下 対象：全利用者 主催行事中止 [停止] グループ学習室 [停止] ビデオ・DVD・CD視聴 滞在時間30分以内 [停止] 映像情報館/レファレンス/持ち込みパソコン優先席 インターネット閲覧(30分以内)/えきライブラリーtetote 休業</p>
<p>4月11日(土)～5月17日(日)  4月16(木)～5月31日(日) 5月11日(月)～17日(日)</p>	<p><b>臨時休館</b> [停止] 返却と予約以外の全サービス 返却：時間外返却口のみ可能 予約：電話・インターネットのみ可能 職員の勤務：2班体制/交互に在宅勤務実施 貸出：予約本のみ時間指定受け渡しで本を貸出 (※755冊貸出、264名利用) 返却：予約本貸出時も可</p>
<p>5月18日(月)～  5月28日(木)～ 6月6日(土)～  6月15日(月)～ 7月1日(水)～  8月1日(土)～ 8月25日(火)～ 11月27日(金)～</p>	<p><b>開館(10時～18時まで)</b> 滞在時間30分以内 [再開] 貸出/返却/予約 カウンターに飛沫防止用透明カーテン設置 ソーシャルディスタンスの足元表示 正面玄関に検温カメラ設置 滞在時間1時間以内 [再開] レファレンス/新聞・雑誌最新号閲覧(閲覧場所拡張) 閲覧席(一部仕切りあり・椅子間引き) インターネット閲覧(3席・一人1日1回まで) 絵本を読み深める勉強会/映像情報館(制限あり) [再開] えきライブラリーtetote 滞在時間3時間以内/金曜日は20時まで開館 [再開] ビデオ・DVD・CD視聴(一人1日1回まで) 持ち込みパソコン優先席(一部仕切りあり・椅子間引き) 休憩コーナー(一部仕切りあり・椅子間引き) [再開] 主催行事(制限あり) 仕切りとして、カウンターと閲覧席に透明パネルを設置 滞在時間制限なし/「長時間の滞在はご遠慮ください」の掲示あり</p>



2020年9月14日～11月26日

## 空調設備等改修工事のため臨時休館

工事では天井パネルを外す作業があるため、休館後すぐ、1階はブラウジングコーナーの本を、2階は児童閲覧室の本をすべて仮置き場に移動しました。(約61,000冊)



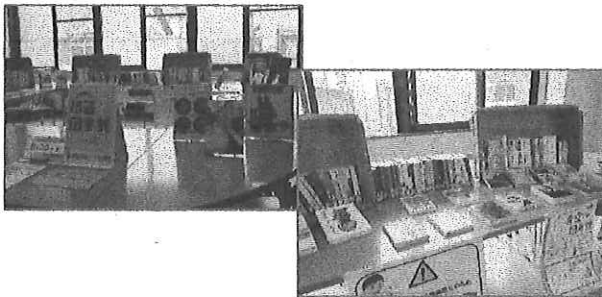
休館中も本の貸出ができるよう、地区公民館等のスペースをお借りして、出張図書館を実施しました。また、平日の晴れた日限定で文化の館敷地内(屋外)で青空図書館を実施しました。

2020年9月14日～11月13日

### ●出張図書館

各地区公民館へ週に1回、本を200冊(大人向け文学100冊、実用書50冊、子ども向け絵本・読み物50冊)を携えて訪問し、本の貸出、返却、新規利用者向けに貸出カードの発行、本の予約の受付を行いました。

来館者は1,199名、貸出は2,322冊、新規登録者も18名ありました。



2020年9月17日～11月20日

### ●青空図書館

当日実施の告知方法については、「鯖図パス」のお知らせに毎朝投稿し、実施日には「青空図書館」ののぼり旗を立てました。9月17日から10月8日までは交流広場、10月9日から最終日までは正面玄関を会場としました。貸出、返却、本の予約、予約本の受け渡し、当日・昨日分の新聞閲覧、最新号雑誌閲覧を可能としました。38回実施(雨天のため途中中止も含む)。来館者は2,108名、貸出は2,435冊ありました。



2020年11月27日

## 1階フロアがオープンしました!

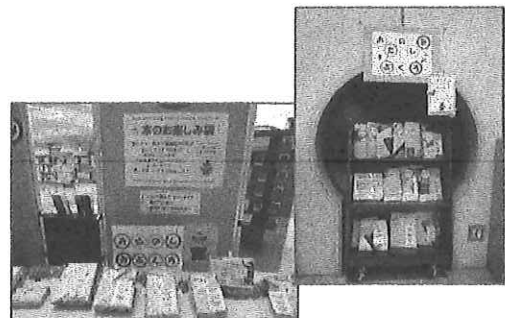
12月10日まで、2階児童閲覧室の工事期間延長のため、1階ロビーに絵本や児童書を置いて、貸出しました。



2020年11月27日～12月28日

## 空調設備リニューアル記念 本のお楽しみ袋

空調設備のリニューアル記念として、本のお楽しみ袋を作りました。職員の選んだおすすめの本が3冊、袋に入っています。「0～2才」「3～6才」「低学年」「中学年」「高学年」「大人」の6種類。合計で353セットの貸出がありました。



☆その他、こんなこともありました☆



2020年8月1日～16日

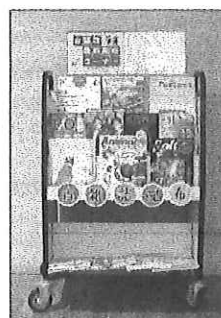
### 夏休みは期間中9:30から開館

鯖江市の小中学校の夏休み期間（8月1日～16日）にあわせて、開館時間を30分繰り上げて、9時30分に開館しました。閉館時間は、いつもと同じ18時（金曜日は20時）まで、滞在時間は、3時間以内とし、期間中9,661名の利用がありました。

2020年7月1日～

### 古雑誌配布コーナー 常設化

新型コロナウイルス感染拡大防止のため、月1回だった古雑誌の無償配布を常設化しました。場所は1階メインカウンター西側に設置し、ひとり1冊（8月～11月までは3冊）、開館中いつでもお持ち帰りいただけます。



2020年11月27日～

### 点字図書・大活字本移動

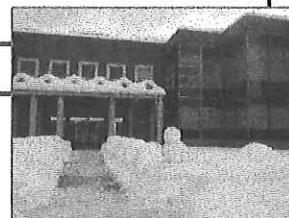
カセットブックコーナーに点字図書と大活字本を移動しました。（P4 館内案内⑥）

2021年1月4日～13日

### 雑誌ふろく配布「新春ふろくじ!!」



雑誌を借りるとくじ引きに参加でき、当選者には雑誌のふろくをプレゼントするイベントを開催しました。毎年1回行っていた雑誌ふろくの無償配布を、新型コロナウイルス感染拡大防止のため8日間の日程に変更しました。（大雪のため、10日間に延長）ふろくが2個ずつ入った福袋を82個用意し、①女性向け②いろいろお楽しみ③子ども向けの3種類に分けました。くじ引きは、228回の利用がありました。



2021年1月8日～13日

### 2018年以来の大雪

3年ぶり的大雪のため、主催行事を中止したり除雪作業にあたりました。新聞や雑誌は配達遅れがありました。また、職員体制が整わないためCDカウンターを閉鎖しました。