


【あゆみ】

昭和54年 6月	<p>「鯖江市図書館」開館（蔵書約3万冊） 「こどものつどい」「読書会」開始</p>	
63年 5月	「さばえ図書館友の会」発足	
8月	「こどものつどい」毎週土曜日開催	
平成元年 4月	鯖江・武生・今立の2市1町の図書館間で 「広域貸出サービス」協定締結	旧鯖江市図書館
5年 8月	河和田公民館内に地域ボランティアの運営する「かわだ文庫」オープン	
7年 4月	電算化の為、全資料バーコード貼り替え（5月まで休館）	
8年 3月	新館「（仮称）鯖江市文化の館」の建設発表	
9年 9月	新館への移転作業のため、9/11～12/5の間、図書館を休館	
12月	12月6日 「鯖江市文化の館」開館 （図書館貸出開始 13:00～）	
12年 7月	夏休みと11月に全日開館を試行	
13年 10月	利用者がインターネットを自由に使用できる「インターネットコーナー」設置	
11月	第3日曜日開館、祝日開館を開始	
14年 4月	利用者の持ち込みパソコンが使える「パソコン優先席」を設置（ネット利用可）	
15年 1月	鯖江市と郵便局でゆうパックによる図書返却サービス調印（有料。開始2月～）	
6月	月曜日をNPO導入で開館（※NPOによる月曜開館はH17年3月まで。以後直営で開館）	
10月	利用者からのインターネットによる図書予約受付開始	
16年 4月	鯖江市図書館資料収集方針・鯖江市図書館事務取扱要綱および運用等策定	
9月	「文化の館祭'04」開催（フリーマーケット、巨大おりがみ、紙飛行機大会、中学生の吹奏楽演奏など）	
11月	「ブックスタート」事業開始（児童福祉課、健康課、図書館協働。H18年3月まで）	
17年 2月	図書館友の会共催による「さばえライブラリーカフェ」開始	
4月	直営による月曜日開館開始（定期休館日は月1回の館内整理日のみに）	
5月	「本との素敵な出会い」事業試行（市内幼稚園対象）	
6月	図書館システム入替のため5日間休館（7月から稼働）	
18年 4月	「本との素敵な出会い」事業開始（市内保育所（園）対象）	
18年 5月	「あかちゃんと絵本のひろば」事業開始	
6月	「ビジネス支援コーナー」新設 「ちかもん文庫」（学校教育課所管）運用開始。（図書館で資料整備、配送支援など協力）	
19年 4月	「本との素敵な出会い事業」市内全幼稚園、保育所（園）へ対象を拡大	
9月	夢みらい館さばえへ定期貸出開始	
10月	「絵本とよちよち1・2・3」事業開始 文化の館10周年式典、コンサート開催	
20年 2月	市内の繊維メーカーと協力し「ちかもんくん」キャラクターの図書館バッグを作成	
3月	「さばえっこ図書ボランティアネットワーク」が設立	



21年 4月	「図書館司書の日」事業開始（担当司書が学校図書館を巡回支援） 利用者カードを新規デザインに切替（鯖江市キャラクターちかもんくんでザイン）
22年 4月	かわだ文庫が「子どもの読書活動優秀実践団体」に選ばれ、文部科学大臣賞を受賞
5月	鯖江市図書館職員によるブログ「さばとごほん」開始
23年 4月	学校図書館支援センター開設
24年 10月	県内初のクラウド型図書館情報システムを導入
25年 4月	「平成25年度子どもの読書活動優秀実践図書館」として文部科学大臣賞を受賞
10月	『さばえライブラリーカフェ100回記念誌』発行
11月	市内4ヶ所に「返却ポスト」設置
26年 7月	図書館空席情報アプリ「sabota」運用開始（女子高生参加の鯖江市JK課が考案）
9月	カーリル提供のiBeaconを館内にテスト設置(Code4Lib JAPANカンファレンス2014の当館開催に伴い)
10月	読書手帳システム開始（鯖江市図書館オリジナルデザイン） さばえ図書館友の会が「第100回全国図書館大会」で日本図書館協会から感謝状受領
11月	鯖江市図書館が「ライブラリー・オブ・ザ・イヤー2014」優秀賞を受賞
27年 1月	図書館の蔵書を備えたカフェ「えきライブラリー tetote」がJR鯖江駅にオープン さばえ図書館友の会が市民文化賞受賞



＊＊「鯖江市文化の館」建設の経緯 ＊＊

平成4年 地方拠点都市地域法案が成立

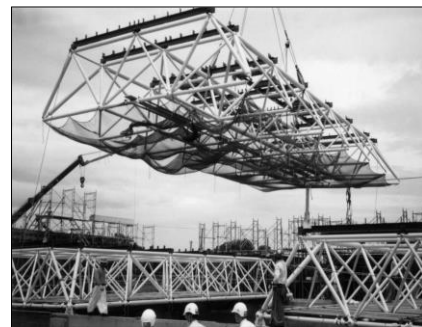
平成5年 丹南地域が法案の指定を受け、「丹南地方拠点地域基本計画」を策定

- この計画で、鯖江市の役割のひとつとして「世代間交流拠点地域」が設定されました。その中で、構想の基本施設として図書館機能があげられ、「鯖江市文化の館」が建設されることになりました。

平成8年 3月 「（仮称）鯖江市文化の館」
建設発表

平成9年 10月1日 竣工

平成9年 12月6日 開館



建設中の様子