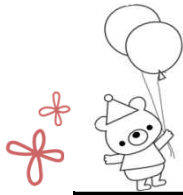


【図書館／児童サービス】

●こどものつどい 実績



	担当	内容							参加人数				
		図書館以外は ボランティア班	絵 本	紙 芝 居	お 話	わ ら べ う た	折 紙	工 作	指 人 形	こ ど も (人)	お と な (人)	各 月 計 (人)	
4月	6日	6班	●●	●●			●			8	5	49	
	13日	1班 (すまいる工房)	●●				●	●		7	6		
	20日	4班	●●●	●●			●			10	8		
	27日	図書館担当	●●		●	●●	●●●			3	2		
5月	4日	5班	●●●			●		●●		2	2	41	
	11日	2班	●●●			●				12	7		
	18日	小学校運動会のため中止											
	25日	1班 (すまいる工房)	●●				●			12	6		
6月	1日	図書館担当	●●				●●	●		9	3	71	
	8日	4班		●●				●		4	1		
	15日	6班	●●	●●			●			11	7		
	22日	2班	●●	●			●		●	9	5		
	29日	1班 (すまいる工房)	●●			●	●			13	9		
7月	6日	3班	●	●	●			●		4	2	51	
	13日	1班 (すまいる工房)	●●			●		●		6	5		
	20日	5班	●●●				●		●●	8	7		
	27日	6班	●●	●●			●			12	7		
	8月	3日	2班	●●●	●					●	3		2
10日		3班	●	●	●		●			11	6		
17日		1班 (すまいる工房)	●●					●		11	5		
18日		スペシャル									85	67	
24日		図書館担当	●●			●	●●			21	12		
31日		4班	●●	●					●●	15	5		
9月	7日	5班	●●●●	●	●					12	5	58	
	14日	6班	●●	●●			●●			10	6		
	21日	2班	●●●				●			9	3		
	28日	1班 (すまいる工房)	●●					●		9	4		
	10月	5日	3班	●●	●	●		●			5		8
12日		図書館担当	●●			●●	●●			9	8		
19日		6班	●●	●●			●●			6	3		
26日		4班	●	●●			●			8	4		
11月		2日	2班	●	●●						10	6	76
	9日	3班	●	●	●			●		6	4		
	16日	図書館担当	●●				●			11	5		
	23日	1班 (すまいる工房)	●●					●		9	6		
	30日	4班	●●	●				●		10	9		
12月	7日	5班	●●●			●		●●		15	5	53	
	14日	2班	●●					●		4	1		
	21日	1班 (すまいる工房)	●●					●●		11	6		
	28日	図書館担当	●●			●	●			7	4		
1月	4日	5班	●●●●				●			7	5	63	
	11日	3班	●●	●	●				●	9	7		
	18日	4班	●●	●				●		15	8		
	25日	6班	●●	●●			●●			8	4		
	2月	1日	1班 (すまいる工房)	●●					●	●	11		7
8日		2班	●●	●			●			7	2		
15日		3班	●	●				●	●	12	6		
22日		図書館担当	●●●			●●	●			11	7		
3月	1日	1班 (すまいる工房)	●●					●		10	8	65	
	8日	4班	●●	●●				●		9	6		
	15日	5班	●●●			●		●		6	4		
	22日	図書館担当	●●●			●	●			9	5		
	29日	6班	●●	●●				●●		6	2		
計 52 回										547	337	884	