



## 【平成25年度／行事一覧】

|           |   |  |  |
|-----------|---|--|--|
| <b>4月</b> |   |  |  |
| 6         | 土 | つどい、河文   |  |
| 9         | 金 | 絵本を読み深める勉強会  |  |
| 12        | 金 | シルバー学童団体貸出   |  |
| 13        | 土 | つどい、河文   |  |
| 14        | 日 | 友の会総会  |  |
| 16        | 火 | ライブラリーカフェ  |  |
| 19        | 金 | 子ども読書支援パネル展（～5/6日）<br>ひろば、よちよち                         |  |
| 20        | 土 | 映像シアター<br>つどい、河文                                       |  |
| 23        | 火 | 子どもの読書推進フォーラム授賞式出席                                     |  |
| 27        | 土 | つどい、河文   |  |
| <b>5月</b> |   |  |  |
| 1         | 水 | 本との素敵な出会い  |  |
| 4         | 土 | つどい、河文   |  |
| 7         | 火 | 絵本を読み深める勉強会  |  |
| 8         | 水 | 本との素敵な出会い  |  |
| 9         | 木 | 夢みらい館団体貸出  |  |
| 10        | 金 | シルバー学童団体貸出   |  |
| 11        | 土 | つどい、河文   |  |
| 14        | 火 | 群馬県館林市議会より視察<br>本との素敵な出会い<br>ライブラリーカフェ                 |  |
| 17        | 金 | ひろば、よちよち   |  |
| 18        | 土 | 映像シアター<br>つどい、河文                                       |  |
| 21        | 火 | 本との素敵な出会い  |  |
| 24        | 金 | 本との素敵な出会い<br>敦賀市立図書館より視察                               |  |
| 25        | 土 | つどい、河文   |  |
| 28        | 火 | 本との素敵な出会い  |  |
| 29        | 水 | 本との素敵な出会い  |  |
| 30        | 木 | 本との素敵な出会い  |  |
| 31        | 金 | 本との素敵な出会い  |  |
| <b>6月</b> |   |  |  |
| 1         | 土 | さばえっこ図書ボランティアネットワーク総会&研修会<br>つどい、河文                    |  |
| 3         | 月 | 読み聞かせ研修（吉川小）   |  |
| 4         | 火 | 絵本を読み深める勉強会<br>本との素敵な出会い                               |  |
| 6         | 木 | 図書館協議会・視聴覚ライブラリー運営委員会                                  |  |
| 8         | 土 | つどい、河文   |  |
| 11        | 火 | ライブラリーカフェ100回記念コンサート                                   |  |
| 12        | 水 | 本との素敵な出会い<br>ブックトーク                                    |  |
| 14        | 金 | シルバー学童団体貸出<br>本との素敵な出会い                                |  |
| 15        | 土 | 映像シアター<br>つどい、河文                                       |  |
| 17        | 月 | 本との素敵な出会い  |  |
| 18        | 火 | 本との素敵な出会い  |  |
| 19        | 水 | 本との素敵な出会い  |  |
| 20        | 木 | ブックトーク   |  |
| 21        | 金 | ひろば、よちよち   |  |
| 22        | 土 | つどい、河文<br>ライブラリーカフェ（100回目）                             |  |
| 25        | 火 | 本との素敵な出会い<br>ブックトーク                                    |  |
| 26        | 水 | 本との素敵な出会い  |  |
| 27        | 木 | ブックトーク   |  |
| 28        | 金 | 本との素敵な出会い  |  |
| 29        | 土 | つどい、河文   |  |
| <b>7月</b> |   |  |  |
| 2         | 火 | 絵本を読み深める勉強会<br>ブックトーク                                  |  |
| 3         | 水 | 本との素敵な出会い  |  |
| 6         | 土 | つどい、河文   |  |
| 9         | 火 | 本との素敵な出会い<br>吉川小特別支援学級来館（よみきかせ）<br>インターンシップ 丹南高校（～11日） |  |
| 11        | 木 | 夢みらい館団体貸出  |  |
| 12        | 金 | シルバー学童団体貸出   |  |
| 13        | 土 | つどい、河文   |  |
| 19        | 金 | ひろば、よちよち   |  |
| 20        | 土 | 映像シアター<br>つどい、河文                                       |  |
| 24        | 水 | インターンシップ 啓新高校（～26日）<br>ライブラリーカフェ                       |  |
| 27        | 土 | つどい、河文   |  |





|            |   |
|------------|---|
| <b>8月</b>  |   |
| 3 土        | つどい、河文  |
| 6 火        | 絵本を読み深める勉強会   |
| 9 金        | シルバー学童団体貸出  |
| 10 土       | つどい、河文  |
| 16 金       | ひろば、よちよち  |
| 17 土       | 映像シアター<br>つどい、河文  |
| 18 日       | こどものつどいスペシャル  |
| 20 火       | ライブラリーカフェ   |
| 23 金       | こどもシアター   |
| 24 土       | つどい、河文  |
| 26 月       | すみれ保学童来館  |
| 31 土       | つどい、河文  |
|            |   |
| <b>9月</b>  |   |
| 3 火        | 絵本を読み深める勉強会   |
| 5 木        | 中河地区子育て支援センター講演<br>本との素敵な出会い                            |
| 6 金        | 本との素敵な出会い   |
| 7 土        | つどい、河文<br>「いまいみささんと作ろう!おりがみどうぶつえん」<br>「いまいみさ折り紙ワークショップ」 |
| 9 月        | 鳥羽小施設見学   |
| 10 火       | 神明小3年来館   |
| 12 木       | 夢みらい館団体貸出   |
| 13 金       | シルバー学童団体貸出  |
| 14 土       | つどい、河文  |
| 19 木       | ブックトーク<br>ライブラリーカフェ                                     |
| 20 金       | ひろば、よちよち  |
| 21 土       | 映像シアター<br>つどい、河文  |
| 26 木       | 職場体験 東陽中学校(～27日)  |
| 28 土       | さばえっこ図書ボランティアネットワーク研修会<br>つどい、河文                        |
| 30 月       | ブックトーク  |
| <b>10月</b> |   |
| 1 火        | 絵本を読み深める勉強会   |
| 3 木        | 職場体験 鯖江中学校(～4日)   |
| 5 土        | つどい、河文  |
| 6 日        | ライブラリーコンサート   |

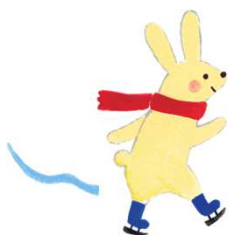
|            |  |
|------------|--|
| 8 火        | インターンシップ 武生商業高校(～10日)                                    |
| 10 木       | 世界に発信できる「創作ーニッポンのお土産」展<br>in福井(～14日)                     |
| 11 金       | シルバー学童団体貸出   |
| 12 土       | つどい、河文   |
| 16 水       | 職場体験 中央中学校(～17日)   |
| 18 金       | ひろば、よちよち   |
| 19 土       | 映像シアター<br>つどい、河文   |
| 21 月       | ライブラリーカフェ  |
| 26 土       | つどい、河文   |
| 29 火       | 図書館総合展参加   |
| 30 水       | 武生西小2年生来館<br>福井藁小1,2年生来館                                 |
| 31 木       | ブックトーク<br>鯖江東小2年生来館                                      |
| <b>11月</b> |  |
| 1 金        | 返却ポスト設置開始(市内4ヶ所)<br>福井県立公共図書館合同企画<br>「わたしの好きな1冊」展示(～28日) |
| 2 土        | つどい、河文   |
| 5 火        | 絵本を読み深める勉強会  |
| 7 木        | 本との素敵な出会い  |
| 8 金        | シルバー学童団体貸出   |
| 9 土        | つどい、河文   |
| 14 木       | 夢みらい館団体貸出<br>ブックトーク                                      |
| 15 金       | ひろば、よちよち   |
| 16 土       | 映像シアター<br>つどい、河文<br>親子ふれあい読みきかせのつどい(中河小)                 |
| 18 月       | 永平寺町立図書館より視察   |
| 23 土       | つどい、河文   |
| 25 月       | ライブラリーカフェ  |
| 30 土       | 古雑誌配布<br>つどい、河文  |
|            |  |

※略称

- ・つどい = こどものつどい
- ・ひろば = 赤ちゃんと絵本のひろば
- ・よちよち = 絵本とよちよち1・2・3
- ・河文 = かわだ文庫



|            |   |
|------------|---|
| <b>12月</b> |   |
| 2月         | 蔵書点検（～6日）                                     |
| 7土         | つどい、河文  |
| 10火        | 絵本を読み深める勉強会                                   |
| 13金        | シルバー学童団体貸出<br>進徳小2年生来館                        |
| 14土        | つどい、河文<br>ライブラリーカフェ<br>さばえっこ図書ボランティアネットワーク研修会 |
| 20金        | ひろば、よちよち                                      |
| 21土        | 映像シアター<br>つどい、河文                              |
| 22日        | ライブラリーコンサート                                   |
| 27金        | こどもシアター                                       |
| 28土        | つどい、河文  |
| <b>1月</b>  |   |
| 4土         | つどい、河文  |
| 5日         | FBCアナウンサー朗読会「親子で楽しむ冬のおはなし」                    |
| 7火         | 越前市さくら児童クラブ来館                                 |
| 9木         | 夢みらい館団体貸出                                     |
| 10金        | シルバー学童団体貸出                                    |
| 11土        | つどい、河文  |
| 14火        | 絵本を読み深める勉強会                                   |
| 16木        | 本との素敵な出会い                                     |
| 17金        | ひろば、よちよち                                      |
| 18土        | 映像シアター<br>つどい、河文                              |
| 25土        | つどい、河文  |
| 30木        | ライブラリーカフェ                                     |



|           |                    |
|-----------|--------------------|
| <b>2月</b> |                    |
| 1土        | つどい、河文             |
| 4火        | 絵本を読み深める勉強会        |
| 7金        | ビジネス支援図書館推進協議会より視察 |
| 8土        | つどい、河文             |
| 14金       | シルバー学童団体貸出         |
| 15土       | 映像シアター<br>つどい、河文   |
| 18火       | ライブラリーカフェ          |
| 20木       | 愛知県田原市より視察         |
| 21金       | ひろば、よちよち           |
| 22土       | つどい、河文             |
| <b>3月</b> |                    |
| 1土        | つどい、河文             |
| 4火        | 絵本を読み深める勉強会        |
| 6木        | こどものつどい協力者会議       |
| 8土        | つどい、河文             |
| 13木       | 夢みらい館団体貸出          |
| 14金       | シルバー学童団体貸出         |
| 15土       | 映像シアター<br>つどい、河文   |
| 20木       | ライブラリーカフェ          |
| 22土       | つどい、河文             |
| 23日       | こどもシアター            |
| 28金       | ひろば、よちよち           |
| 29土       | つどい、河文             |

※略称

- ・つどい = こどものつどい
- ・ひろば = 赤ちゃんと絵本のひろば
- ・よちよち = 絵本とよちよち1・2・3
- ・河文 = かわだ文庫

