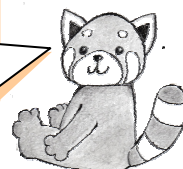


【図書館/関連団体/さばえ図書館友の会】

さばえ図書館友の会は、市民と図書館を繋ぐ架け橋になることを目的に掲げ、昭和63年4月に設立されました。

催事ばかりでなく、図書館運営の様々な面で図書館と協働を推し進めて「市民に開かれた、市民の図書館」づくりに貢献しています。このような活動をしている団体は全国的にも極めて稀です。

運営は年額1500円の会費のみでまかなっています。毎月1回「友の会たより」を発行し、図書館での催し物などの案内をしています。また、図書館と協働してライブラリーカフェやライブラリーカフェコンサートを企画し、実績を上げています。



● さばえ図書館友の会の活動

～これらの活動はすべて「文化の館(図書館)」と協働で行っています。～

活動名	趣旨・内容	備考
友の会たより発行	図書館の情報を市民に伝え、また市民の声を図書館運営に反映する機関紙の発行。	毎月1回
本拭きボランティア	図書館の本を市民が気持ちよく利用できるように蔵書をクリーニングする。	毎月1回
返却ボランティア	返却された本をラベル記号に従って書架に配架する。	土日祝を主に随時
ライブラリーカフェ	様々な分野で活躍している人を講師に迎えてお話を聞き、市民と交流するサロンの開催。市民の知的好奇心を満足させると共に、向上心の刺激を図る。	毎月1回
こどものつどいへの協力	3歳から10歳くらいまでの子どもを対象に、絵本の読み聞かせや手遊び、折り紙などをして、本に親しむきっかけ作りを行う。	毎週土曜日
本との素敵な出会いへの協力	幼稚園児、保育園児をバスで文化の館に招待して、絵本の読み聞かせなどを行い、本を読むことの楽しさや喜びばかりでなく、人と交わることの大切さも実感できるように働きかけ、情操を育てることを図る。	年10回
サークル活動	読書会、朗読会などサークルで活動する。	随時
選書、蔵書構成についてのアドバイス	購入図書を選定する際や蔵書構成を客観的に評価する際にアドバイスする。	随時
講演会・演奏会の開催	講師や演奏者を招いて催しのみでなく、市民の音楽活動や若手演奏家の活動を支援するための演奏会などを開催する。	年数回
ライブラリーカフェコンサート	市内で活躍している演奏家に発表の場を提供すると共に、音楽のある生活の豊かさを推奨する。	年数回
喫茶室の運営協力	文化の館を訪れる市民に憩いと安らぎを与える喫茶室の運営を協力する。	定休日： 毎週水曜日