

「サルどこネットシステム」でサル情報を共有

「サルがここにいるよ」って知らせる事ができます。

「サルがここにいるよ」って知らせがきます。

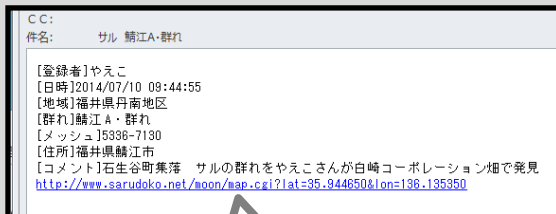
それが「サルどこネットシステム」です。



サルどこネットシステムとは

あらかじめ登録した電話から、指定の電話番号に電話していただくことでサルの位置情報を近隣に知らせ、早めの対策をとるシステムです。三重県のNPO法人が運営しています。通話先に電話をかけて、3回ほど鳴らして切ればOKです。通話料は発生しません。

電話を頂くことで、登録されたアドレスに右記のようなメールが自動的に一斉に入り、位置情報を共有できます。

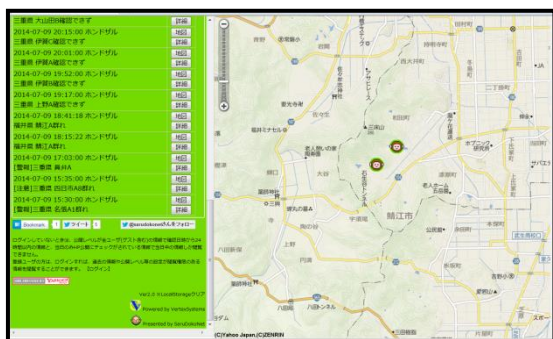


当日通報の記録はだれでもパソコンから見ることもできます

<http://www.sarudoko.net/moon/view.cgi>

又は「サルどこ」で検索

「サルどこネットピーナストップ」から「サルどこゲスト専用閲覧サイト」へ



【情報を発信する】

あらかじめ登録した電話から、次の電話番号に電話をし、
3回ほど鳴らして切ればOKです。

コールのみで大丈夫です。通話料は発生しません。
電話を頂くことで、登録されたアドレスに下記のとおりメールが
自動的に一斉に入り、位置情報を知らせます。
農林政策課の職員も多数受信登録しています。

自動メッセージの内容

03-5689-9320

▲▲町集落 サルの群れを●●さんが■で発見

03-5689-9321

▲▲町集落 ハナレザルを●●さんが■で発見

03-5689-9322

▲▲町集落 サルの群れを●●さんが★で発見

【情報を受け取る】

誰かが通報すると、サルの位置情報のメールが
登録されたアドレスに送られてきます。

メールが受信できない場合
携帯電話側で許可して頂きたいメールアドレス

monkey@vertexsys.co.jp

sarutel@vertexsys.co.jp

sarudocomo@vertexsys.co.jp

sarudoko@vertexsys.co.jp

参考情報 <http://sarudoko.exblog.jp/17494692/>

どちらも登録が必要となります。別紙にて登録をお願いします。