

平成 27、28 年度

【問合せ】健康課 ☎52-1138

鯖江市健康づくり推進員を委嘱しました!

「鯖江市民役条例」の理念に基づき、市民主体の「健康長寿のまち」を目指し、地域の健康づくり住民組織である「愛育会」と協働で健康づくり活動を推進しています。

各町内に 1 人から 2 人、市内 304 人の健康づくり推進員の皆さんに活動していただきます!

3つの重点活動 地域の健康づくりをすすめます!

①こんにちは 赤ちゃん訪問

町内に生まれた赤ちゃんのお宅を訪問し、子育ての情報をお伝えしています。また子育て中のお母さんたちの心配ごとや困ったことにも気軽に相談に応じ、必要な場合は健康課の保健師や栄養師等へ相談を勧めます。

(平成26年度実績 訪問数555人)



②特定健診、がん検診のススメ

町内の皆さんに、地区公民館やアイアイ鯖江等での集団健診、また病院での個別健診を積極的に勧めます。

(平成26年度実績 受診勧奨人数23,984人)



③町内の出前健康講座の開催

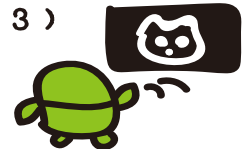
身近な町内公民館等で出前の健康講座を開催しています。生活習慣病の知識や食生活、運動等楽しくてためになる講座です!

(平成26年度実績125回開催、参加者数2,609人)



こどもパソコン IchigoJam ではじめるプログラミング(その13)

むげんおえかきツール



おえかきするのにべんりな、紙とえんぴつと消しゴム。でも、かいたらなくなる紙とえんぴつ、消したらなくなる消しゴム。パソコンを使ったおえかきならへるのはちょっとの電気だけ。すきなだけ、かきほうだい、消しほうだい。

```
10 CLS
20 K=INKEY(<)
30 IF K=RIGHT X=X+1
40 IF K=LEFT X=X-1
50 IF K=DOWN Y=Y+1
60 IF K=UP Y=Y-1
70 LOCATE X,Y
80 PRINT "*"
90 GOTO 20
```

がめんをきれいにCLS
Kにキーボードでおされた数をいれて
右ならXを1足す
左ならXを1引く
下ならYを1足す
上ならYを1引く
ひょうじするばしよをX,Yにして
*マークをかく
20行へとんでくりかえし

80行の"*"をすきな文字にかえてみよう! PRINT CHR\$(1)とかくとどうなる!?

```
15 C=1
25 IF K=SPACE C=1-C
30 PRINT CHR$(C)
```

へんすうCでかく文字をいれることにして
スペースキーがおされたら0と1をスイッチ!
消しゴムきのうのできあがり!

? 65 IF K>=SPACE C=K とするとどんなおえかきツールになるかな?

文・絵: ふくのたいすけ (こうほうさげえしみんきしゃ/jig.jp)



こどもパソコン IchigoJam 1,500 円~
キーボードとテレビをつなぎます(教科書登場)

本こうづはオープンデータです。だれでも自由にてんさい・はいふできます。
せいかつにかかせない、IT。小さなころからコンピューターに親しんでもらうために
サンプルにプログラミングできる、さげえ生まれのコンピューター こどもパソコン
「IchigoJam」。さげえ市内、ふくい県内を中心にさまざまなかちきでワークショップを開
いています。ごきょうみある方は、どうぞお近くのイベントや教室をチェックしてみ
てください! <http://ichigojam.net/>