

※時間はすべて受付時間です。

乳幼児健康診査 (場所)アイアイ鯖江

- 3歳児 13:10~14:00
14日(火) 対象:平成24年3月1日~19日生まれの子
15日(水) 対象:平成24年3月20日~31日生まれの子
- 1歳6カ月児 13:10~14:00
21日(火) 対象:平成25年9月1日~15日生まれの子
22日(水) 対象:平成25年9月16日~30日生まれの子

相談

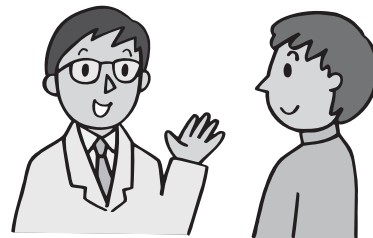
- すくすく育児相談(予約制)
9:30~10:30 (場所)アイアイ鯖江
9日(木) 対象:7カ月~1歳頃のお子さん
24日(金) 対象:0~6カ月までのお子さん、妊婦
- 市役所でちょっと気軽な心の相談会
(場所)市役所1階ホール
7日(火) 9:00~11:00(予約なし)
11:00~12:00(予約制)

■臨床心理士による心の相談会(予約制)

22日(水) 18:00~21:00 (場所)アイアイ鯖江
対象:不登校、引きこもり、職場の人間関係や家族関係、自分の性格や生き方などに関する悩みのある人および家族

■“お金の問題何とかしたい人”の夜間相談会(予約制)

1日(水) 18:00~21:00 (場所)アイアイ鯖江
対象:多重債務等金銭面のトラブルやそれに伴う悩みのある人および家族
担当:消費者センター職員、臨床心理士



休日当番医

※診察時間は午前9時~午後5時です。
※変更となる場合がありますので、市ホームページで確認の上、受診してください。

5日(日)	斎藤病院(中野町) 今野内科(幸町1丁目)	☎51-0593 ☎51-1018	26日(日)	高村病院(幸町1丁目) 加藤産婦人科(水落町1丁目)	☎51-2030 ☎51-1285
12日(日)	広瀬病院(旭町1丁目) たかはし内科婦人科医院(小黒町3丁目)	☎51-3030 ☎54-0550	29日(水・祝)	公立丹南病院(三六町1丁目) 前田医院(柳町1丁目)	☎51-2260 ☎51-0585
19日(日)	木村病院(旭町4丁目) 柳沢医院(三六町1丁目)	☎51-0478 ☎52-6100			

いろいろな相談

※いずれも祝日を除きます。

相談名	日時	場所(問合せ先)	相談名	日時	場所(問合せ先)
人権相談	9日(木) 9:00~12:00	市民ホール(市役所1階) 〔女性活力・人権推進室 ☎53-2214〕 ※時間中電話相談あり	夜間納税相談	7日(火)、14日(火) 21日(火)、28日(火) 17:15~20:00	収納課(市役所1階) ☎53-2211
行政相談	9日(木) 13:00~16:00	市民ホール(市役所1階) 〔市民窓口課 ☎53-2270〕	女性相談	毎週月~金曜日	児童福祉課(市役所1階) ☎53-2224
消費生活相談	毎週月~金曜日 8:30~17:15	消費者センター(市役所2階) 〔市民窓口課 ☎53-2204〕	児童相談	8:30~17:15	
無料法律相談	6日(月)、20日(月) 13:30~16:30	アイアイ鯖江 〔社会福祉協議会 ☎51-0091〕	ひとり親家庭相談	予約制 ※事前にお申し込みください。	夢みらい館・さばえ ☎51-1722
心配ごと相談	14日(火)、28日(火) 13:30~15:00				
結婚相談	14日(火)、28日(火) 13:00~15:00	アイアイ鯖江 〔児童福祉課 ☎53-2224〕	こころの電話相談	毎週月・水~土曜日 13:30~16:30	☎51-0783(鯖江こころの電話) 〔夢みらい館・さばえ ☎51-1722〕
	1日(水)、15日(水) 19:00~21:00	アイアイ鯖江 〔社会福祉協議会 ☎51-0091〕	子育て電話相談	毎週月~金曜日 9:00~16:30	子育て支援センター ☎51-3527