

**参加者募集**

# 豊の宝めぐりウォーク

豊地区にある宝を見つけようとの事で「豊の宝めぐりウォーク 東部

編」を企画いたしました。今回は10年(回)目で鳥井町の国登録重要文化財「春日神社」「流された岸村 志摩村跡地」 当田町の「セイブ運輸」を訪ねます。

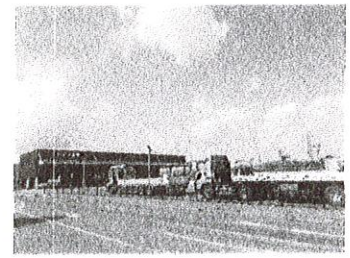
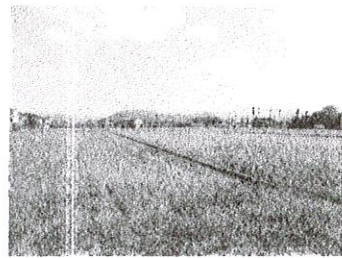
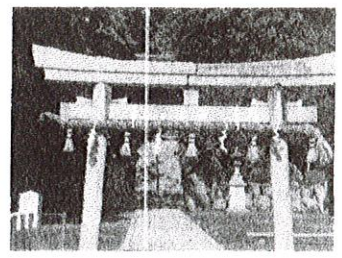
秋の一日豊地区のワンダーな場所を巡り、歴史文化等に触れてみませんか  
皆さんのご参加をお待ちしています。



春日神社

岸村 志摩村跡地

セイブ運輸



★ 日時 令和5年11月19日(日) 午後1時～4時30分 コース約5km

★ 日程 1時 1時30分 2時30分 3時30分 4時30分  
豊公民館集合⇒ 春日神社⇒ 岸村 志摩村跡地 ⇒ セイブ運輸 ⇒ 豊公民館解散  
吉野瀬川新水道橋

- ★ 参加費 無料    ★ 参加賞 参加者にプレゼントがあります    ★ 小雨実施
- ★ 持ち物等 飲物 タオル 帽子 マスク 手袋 ズック 雨具
- ★ 主催 豊の宝を見つけよう応援団    ★ 後援 豊地区区長会 豊公民館
- ★ 問合せ先 豊公民館 62 1011 又は事務局 館 090 2830 4535

切り取り線

## 11月19日(日) 豊の宝めぐりウォーク参加申込書

氏名	年齢	住所	電話番号	参加人数
	才	鯖江市 町		

- 小学生は保護者同伴の参加をお願いします
- 11月10日(金)までに豊公民館へ申し込んでください
- 電話・FAXでも受付します 豊公民館 電話62-1011 FAX62-3018