



フランス発!
世界中で大人気の
ペネロペが
さばえにやってきた!

絵本をたのしむ
— 絵本原画シリーズ企画 —

ペネロペ 絵本原画展

2022. 7/30(土) ~ 9/4(日)

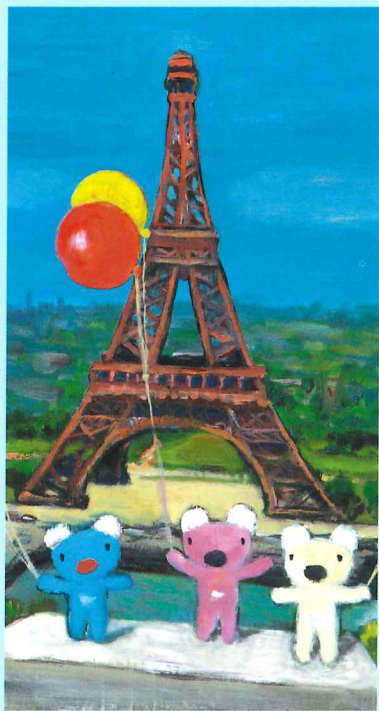
観覧料 大人 300円 小人 150円
(※全館共通。※ただし市内に通学・在住の小中高生は無料)

休館日: 毎週月曜日
会場: 鯖江市まなべの館 展示ホール1・2
主催: 鯖江市・鯖江市教育委員会
後援: 福井新聞社・FBC・福井テレビ
丹南ケーブルテレビ・月刊URALA
企画: オフィス渋谷
協力: 日本アニメーション 岩崎書店

「ペネロペかざをかぞえる」より
©Gallimard Licensed by N.A.

鯖江市 まなべの館 〒916-0024 福井県鯖江市長泉寺町1丁目9-20
TEL (0778)51-5999 開館時間 9時 ~ 17時 (※入館は16時30分まで)

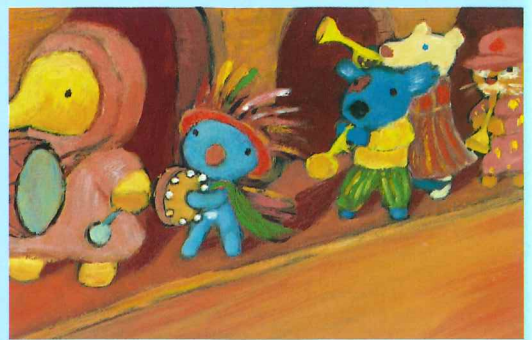
- 新型コロナウイルス感染症予防対策を充分に行い開催いたしますが、感染状況の影響により内容が変更になる場合があります。ご来館の際には、事前にホームページ等での確認をお願いします。
- 入館時にマスク着用、手指消毒、検温、代表者連絡先の記入へのご協力をお願いいたします。



『ペネロペ パリへいく』より



『おなかすいたね、ペネロペ』より



『きょうはなにをするの、ペネロペ』より



『ペネロペ ひとりでふくをきる』より



『ペネロペ うみへいく』より

ペネロペ絵本原画展がやってくる!

2003年に『リサとガスパール』で知られるゲオルグ・ハレンスレーベンとアン・グットマン夫妻によってフランスで生まれた絵本『ペネロペ』。世界中で人気を集めている絵本シリーズで、日本ではNHK教育テレビ(現NHK Eテレ)でアニメ『うっかりペネロペ』も放送されました。ペネロペはちょっぴりうっかりやさんな3歳のコアラの女の子。友達や家族に囲まれた賑やかな日常生活の中で彼女の成長をほのぼのとユーモラスに描いた物語です。本展では、日本初公開の作品を含む絵本原画の他、ラフスケッチなど120点以上を紹介します。ペネロペの子どもらしく愛らしい世界観と独特なタッチで描かれた美しい色遣いの原画ならではの魅力をお楽しみください。



アン・グットマン / 文
Anne Gutman
1970年フランス生まれ。小説家だった父の影響で、絵本の創作活動をはじめ。出版社でデザインの仕事をしている時にゲオルグと出会い結婚。1999年、夫とともに『リサとガスパール』シリーズを立ち上げる。ユーモアに満ちた感性的で的確な表現力で『ペネロペ』のストーリーを紡ぎだしている。

ゲオルグ・ハレンスレーベン / 絵
Georg Hallensleben
1958年ドイツ生まれ。幼い頃から水彩画に親しみ、大学卒業後はローマで画家としてスタート。パリでアン・グットマンと出会い結婚。『ペネロペ』シリーズ以外に『リサとガスパール』シリーズや『イザベルと天使』(金の星社)、『こぎつねはたびだつ』(ブロンズ新社)など作品多数。

©Gallimard Licensed by N.A.

関連イベント

※入館料は別途必要。全てのワークショップで事前申込が必要です(先着順)。

お申込み方法
お電話(0778-51-5999)
またはQRコード



参加費無料
常設
コーナー
・モバイル
・ぬり絵
・写真撮影

絵本・グッズの販売もあります

7/30(土) ①11:00~②14:00~
羊毛フェルトでペネロペのブローチをつくろう! (定員各15名・参加費200円)

7/31(日) 14:00~
親子で楽しむ絵本の音楽会♪
協力: 福井大学教育学部音楽専攻 (定員20名・参加費無料)

8/7(日) ①11:00~②14:00~
ペネロペのアイシングクッキーをつくろう
協力: ペルシュ (定員各15名・参加費500円)

8/11(木) ①11:00~②14:00~
シルクスクリーンに挑戦!
ペネロペトートバッグづくり (定員各15名・参加費600円)
さわやかユーカリのアロマバスボムづくり (定員各10名・参加費1,000円)

8/13(土)・14(日) **ご来場プレゼント!** ペネロペの青にちなんで青いものを身に着けてご来館いただくと先着100名様にミニプレゼントが当たる!

8/20(土) ①11:00~②14:00~
ユーカリのリースづくり (定員各10名・参加費1,200円)

8/27(土) ①11:00~②14:00~
わくわく人形劇 協力: 人形劇団とんと (定員各20名・参加費無料)

9/3(土) ①11:00~②14:00~
ユーカリのアロマスプレーづくり (定員各20名・参加費1,500円)



Sabae Manabe Museum
鯖江市 まなべの館

企画展の観覧料で御覧いただけます

会期中いつでも
常設展開催中

三階展示室にて 同時開催
陸軍歩兵36連隊とさばえ
-未来への足跡-

〒916-0024 福井県鯖江市長泉寺町1丁目9-20
TEL (0778) 51-5999 FAX (0778) 54-7123
Email SC-ManabeYakata@city.sabae.fukui.jp
HP <https://www.city.sabae.fukui.jp/>