

福井県での就活にかか

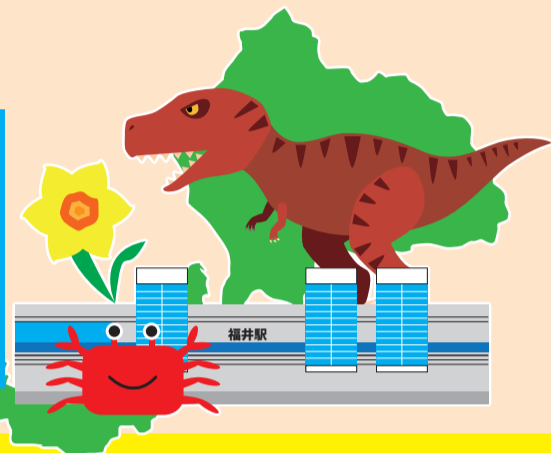
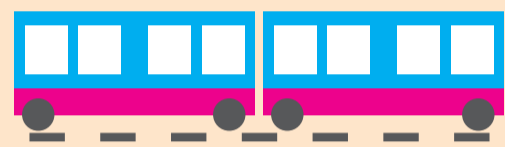
交通費を補助します!!

年度内2回まで申請可能!
最大
1万4千円/回

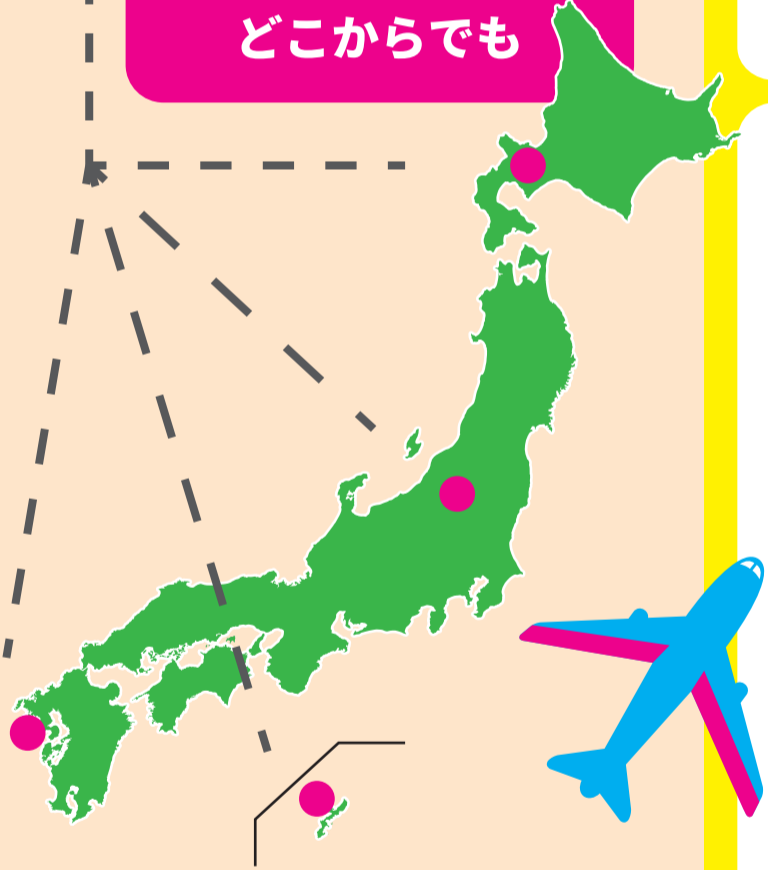
福井県外の大学等に在学している全学年対象

福井県外在住で大学等を卒業後3年以内の方

- ・ 県が主催する就活イベント 対象はいろいろ!!
- ・ キャリアナビセンターの利用 (個別相談・各種セミナー)
- ・ 民間企業の採用活動
- ・ インターンシップ etc...



日本全国
北海道から沖縄まで
どこからでも



手続きはと〜っても簡単!!

事前に申し込みをして スタート!
福井県での就職活動

ワン!

訪問先担当者に
訪問確認票を書いてもらう

ツー!

領収書(切符等)と書類等を提出

学生証 / 印鑑 / 本人名義の口座 / 領収書の原本 / 訪問確認票

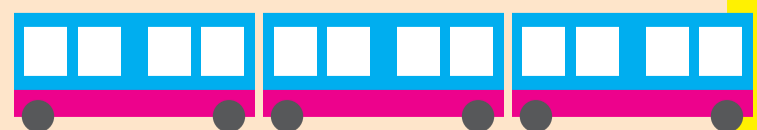
スリー!

ゴール!!

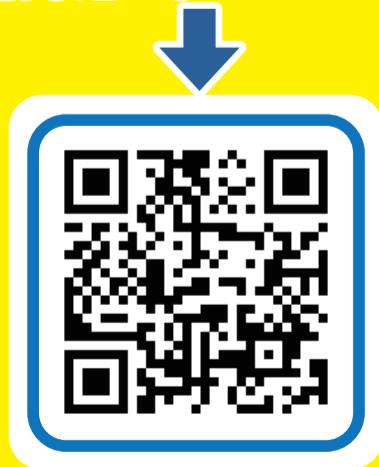
交通費補助金支給

県外に在住の学生の方へ
福井県内で就職活動を行う際の
交通費補助
詳しくはキャリアナビセンターまで!

チラシにこのマークを見つけたら
制度の対象イベントです!



交通費補助制度の詳細
事前申込フォームはこちら



交通費補助額(定額)の例

現住所地	補助上限額
東京都	14,000円
富山県	5,000円
石川県	3,000円
愛知県	5,000円
京都府	5,000円
大阪府	6,000円



F・SQUARE キャリアナビセンター

〒910-0858 福井市手寄1丁目4-1 アオッサ7階
TEL:0776-97-6820 E-mail:info@f-careernavi.com

福井県外住所にある都道府県からの交通費補助額 (定額)

※定額に満たない場合は、領収書・切符等により証明できる金額

※対象は鉄道、航空機、高速バス、旅客船、有料道路料金など

※同一年度内に一人2回まで



現住所地 (お住まいの県)	補助上限額	現住所地 (お住まいの県)	補助上限額
北海道	14,000 円	熊本県	14,000 円
青森県		大分県	
岩手県		宮崎県	
宮城県		鹿児島県	
秋田県		沖縄県	
山形県		群馬県	13,000 円
福島県		新潟県	
茨城県		鳥取県	
栃木県		香川県	12,000 円
埼玉県		静岡県	11,000 円
千葉県		岡山県	
東京都		長野県	10,000 円
神奈川県		和歌山県	9,000 円
山梨県		三重県	7,000 円
島根県		大阪府	6,000 円
広島県		兵庫県	
山口県		富山県	5,000 円
徳島県		愛知県	
愛媛県		奈良県	
高知県		岐阜県	
福岡県	滋賀県		
佐賀県	京都府		
長崎県	石川県	3,000 円	