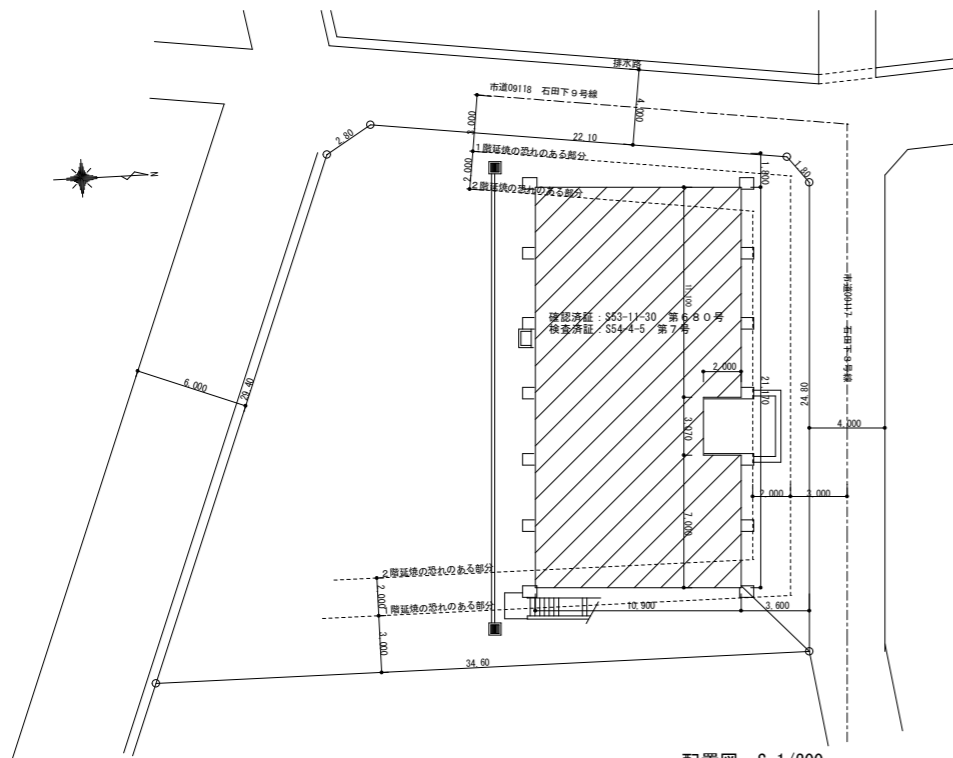


付近見取図 S=FREE

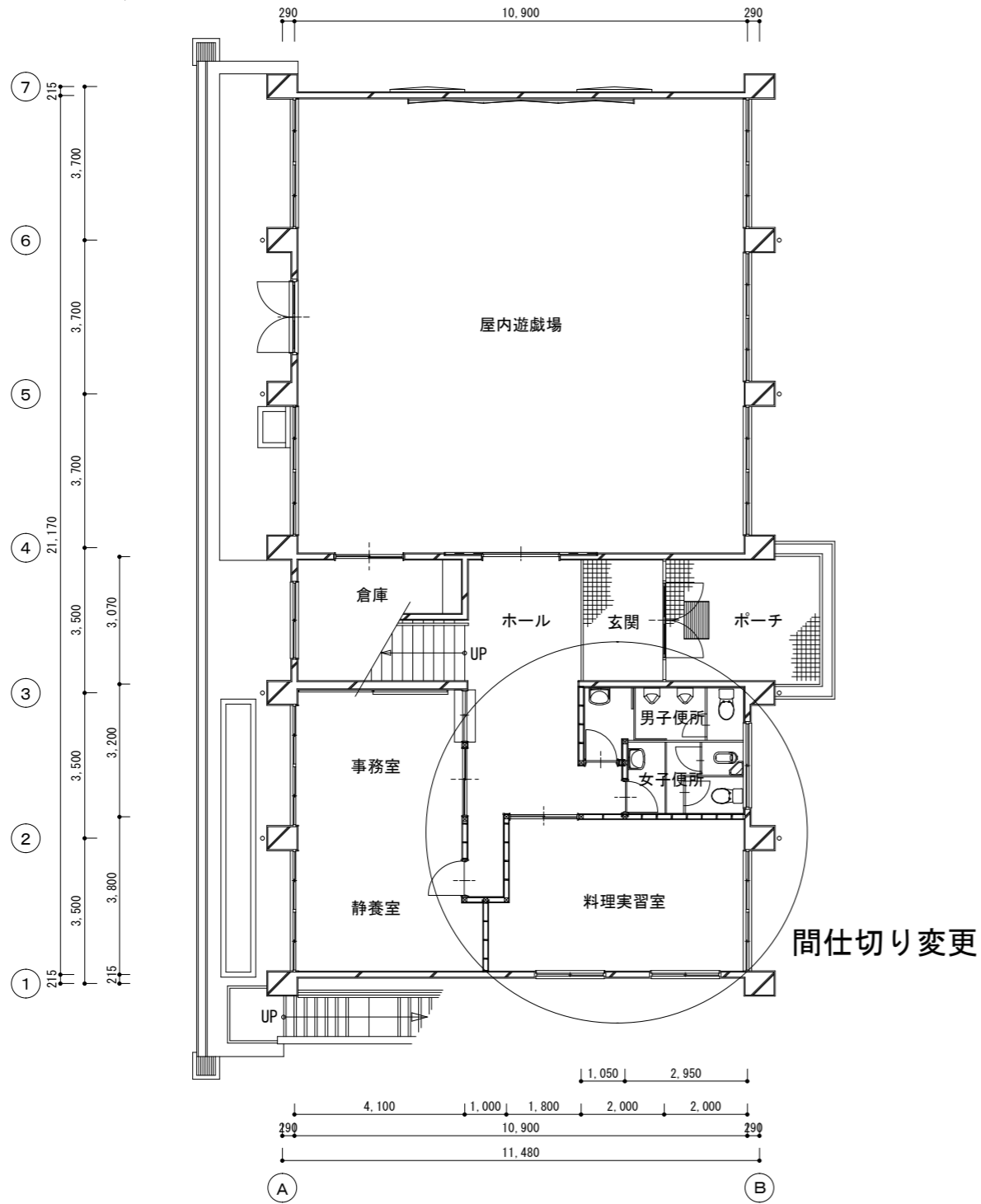
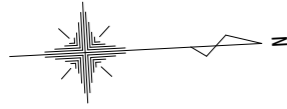
工事名称	石田児童センター大規模改修工事（建築工事）
工事場所	鯖江市石田下町地係
構造規模	RC造2階建て 333.73㎡
工事期間	契約日から令和6年2月29日
工事内容	【外部】 外壁塗装改修・屋根防水改修 【内部】 間仕切変更・内装仕上改修

外部仕上表	
基礎	既存水洗い（モルタル刷毛引き）
外壁	外壁塗装：水洗い工法の上、可とう形改修用仕上塗材RE（厚膜） 既存タイル：水洗い工法の上下地調整 可とう形改修用仕上塗材RE（厚膜）
柱型	同上
梁型	同上
軒見付	同上 一部本実板打放し部分は水洗い工法の上浸透性塗料吹付
軒裏	水洗い工法の上、可とう形改修用仕上塗材RE（厚膜） 一部本実板打放し部分同上
屋根	既存防水層 水洗い工法の上 下地調整ウレタン塗膜防水機械的固定X-1工法 屋上立上・溝：既存防水層撤去 水洗い工法の上 下地調整 ウレタン塗膜X-2工法
玄関屋根	既存防水層平場・立上：水洗い工法の上 下地調整 ウレタン塗膜X-2工法
笠木	天端段差モルタル下地処理 アルミ押出し型材防水押え
堅樋	カラーVP管新設（ずれ止め共）
建具	アルミサッシュ既存品掃除 既存スチールフラッシュドア下地処理（錆止めSOP） ※3カ所カバー工法にて取替え ガラス全て入れ替え
天井裏換気孔	孔塞ぎ
床下換気孔	既存のまま
ポーチ	床：磁器質100角張り 壁：窯変小口タイル張り水洗い工法の上 下地調整 可とう形改修用仕上塗材RE 天井：既存スパン撤去アルミスバンドレール張り
屋外階段	床：防水モルタル塗り 段鼻タイル張り 幅木：防水モルタル塗り水洗い工法 腰壁：外壁と同じく改修 手摺：人造石研出 ステンレスパイプ既存掃除
備考	下流しコンクリートモルタル金こて仕上げ750x550xD150 全面モザイクタイル張り 天端入研ぎ 一既存 水洗い工法 梁天端：防水モルタル水洗い工法の上 ウレタン塗膜防水（X-2）
内部仕上表	
床	クッションフロア張り仕上 長尺シート張り仕上
壁	外壁に面する部分：断熱材入れ 石膏ボード張りの上、クロス仕上
天井	岩綿吸音板張り仕上 化粧石膏ボード張り仕上
建具	建具枠改修 ガラス入替

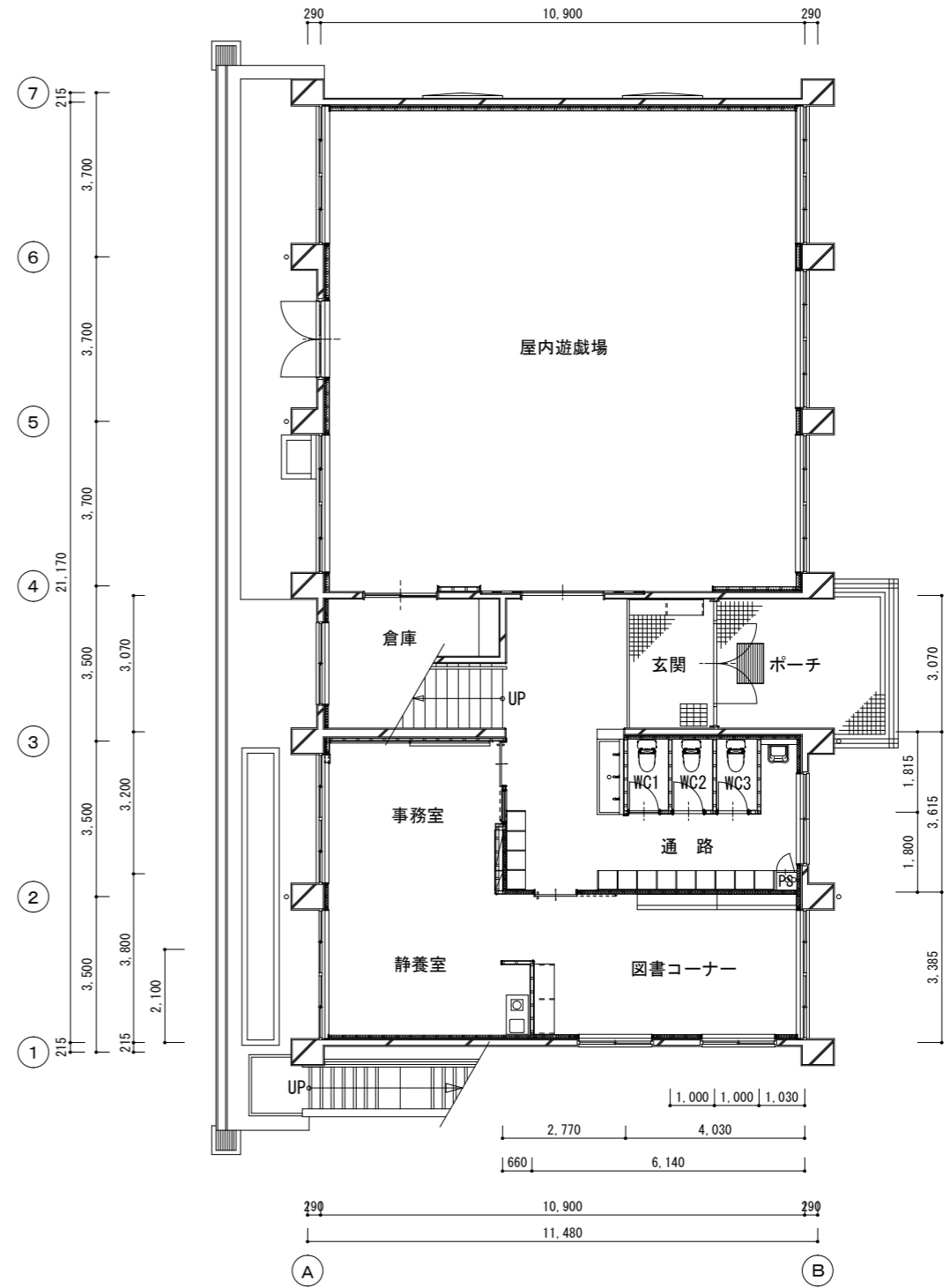
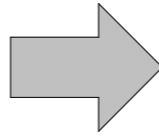


配置図 S=1/200

面積表	単位	㎡
敷地面積		828.00
建築面積		250.24
1階床面積		224.61
2階床面積		109.12
述べ床面積		333.73



改修前



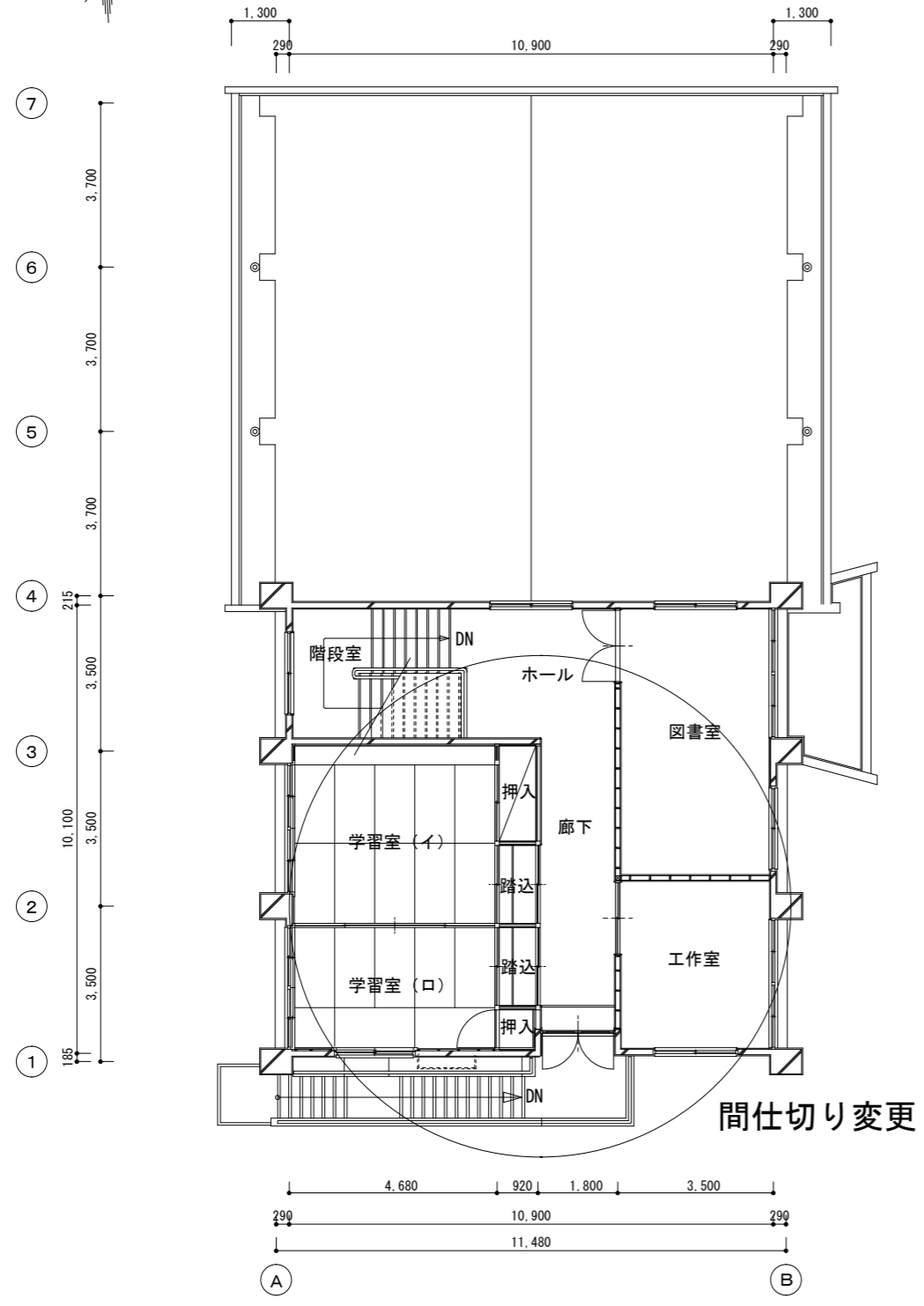
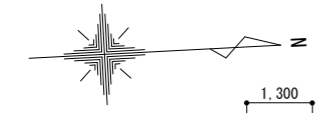
改修後

年度別	
R 5	
2023	



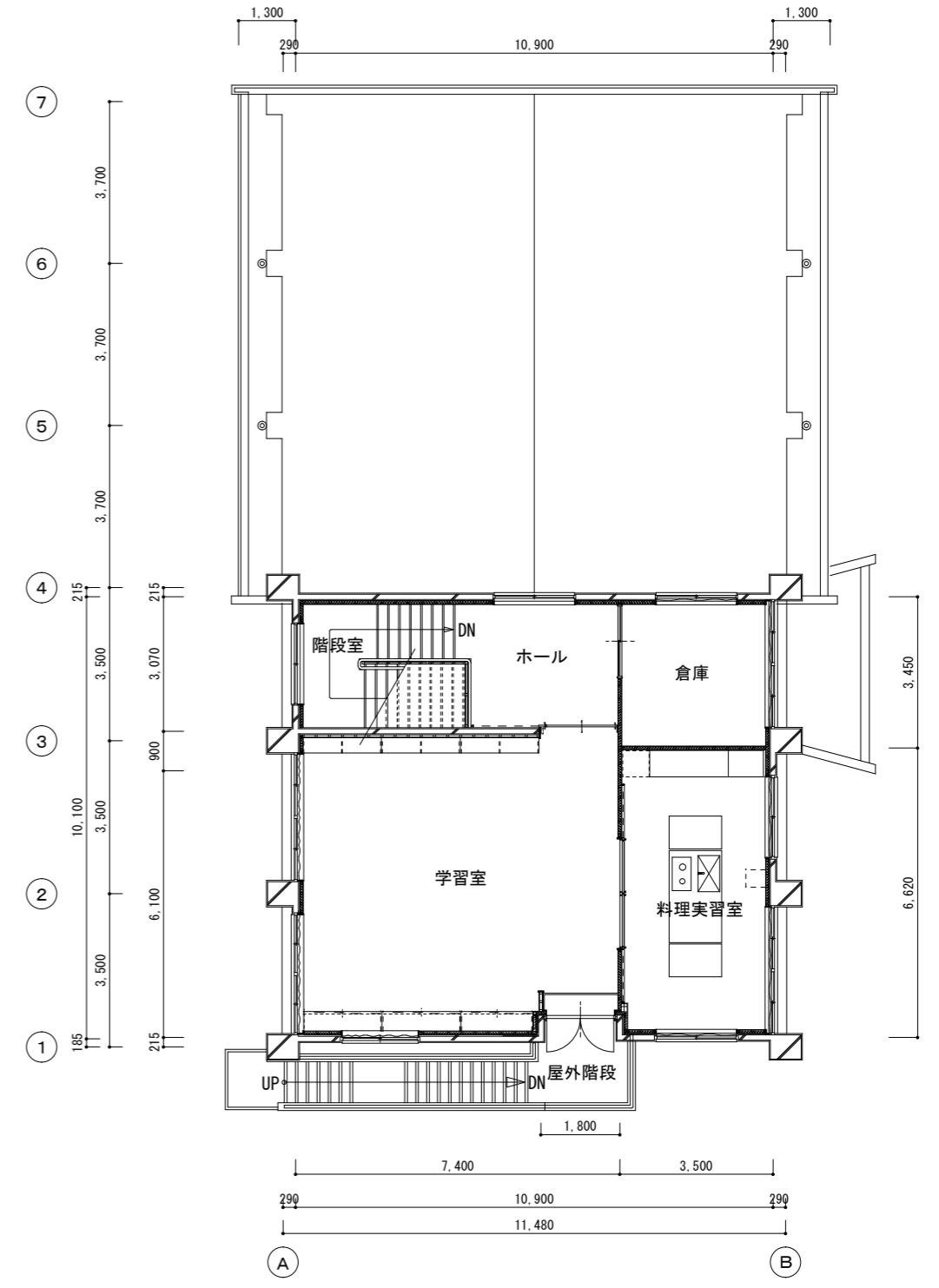
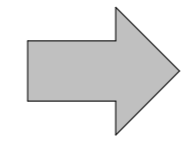
鯖江市施設管理課

工事名	石田児童センター大規模改修工事	縮尺	1/150	NO 2/4
図面名	1階平面図(改修前・改修後)	DATE		




間仕切り変更

改修前

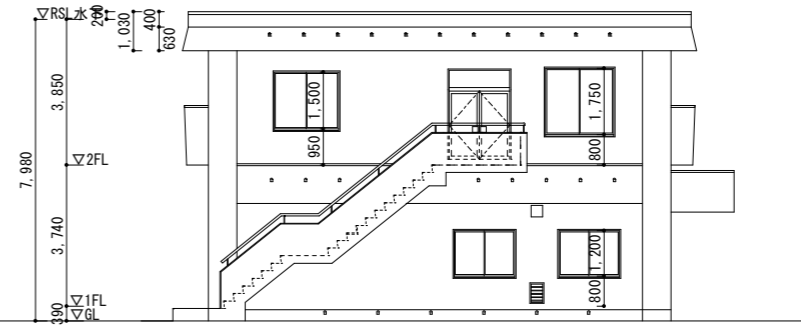


改修後

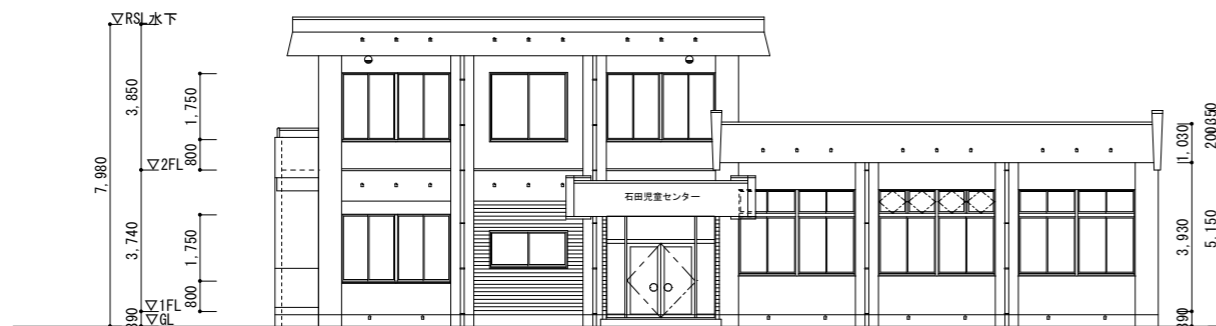
年度別 R 5 2023		 鯖江市施設管理課	工事名	石田児童センター大規模改修工事	縮尺	1/150	NO 3/4
			図面名	2階平面図(改修前・改修後)	DATE		



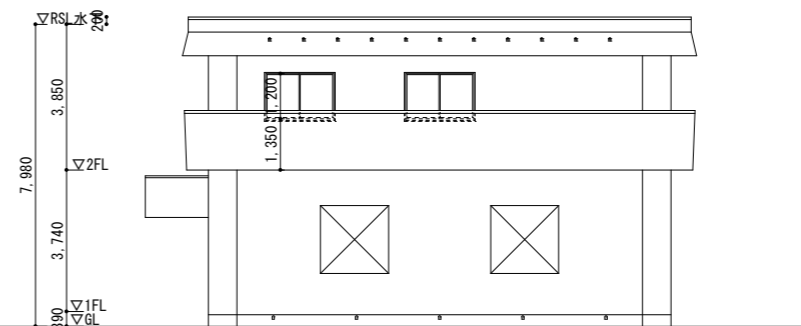
南側立面図 S=1/200



東側立面図 S=1/200



北側立面図 S=1/200



西側立面図 S=1/200

年度別 R 5 2023	鯖江市施設管理課			工事名	石田児童センター大規模改修工事	縮尺	図示	NO 4/4
				図面名	立面図	DATE		