

付近見取り図 SCALE : FREE

目的

耐震改修促進法において、「要緊急安全確認大規模建築物」に該当する文化センターの耐震補強工事を行う。また、災害時の避難所だけでなく、通常時においても地域に開放する地域交流センターとして整備する。

施設概要

施設名 : 鯖江市文化センター

敷地場所 : 鯖江市東鯖江3丁目地係

施設用途 : 劇場

施設規模 : RC造地下1階地上4階建 A = 5,872㎡

その他 : 耐震上のIs値 (既存施設) : 0.48

工事概要

【耐震補強】

耐震アウトフレーム (5スパン)

鉄筋コンクリート補強壁 35か所

鉄骨ブレース補強 9か所

構造スリット設置 2か所

コンクリートブロック壁の撤去 一式

特定天井の耐震化 (ホワイエ・ホール・講堂)

上記工事に伴う電気設備・給排水設備・機械設備改修 一式

【地域交流センター整備】

内外装改修 一式

外部バリアフリー環境整備 一式

上記工事に伴う電気設備・給排水設備・機械設備改修 一式

工事期間

令和元年8月末～令和3年2月 (予定)

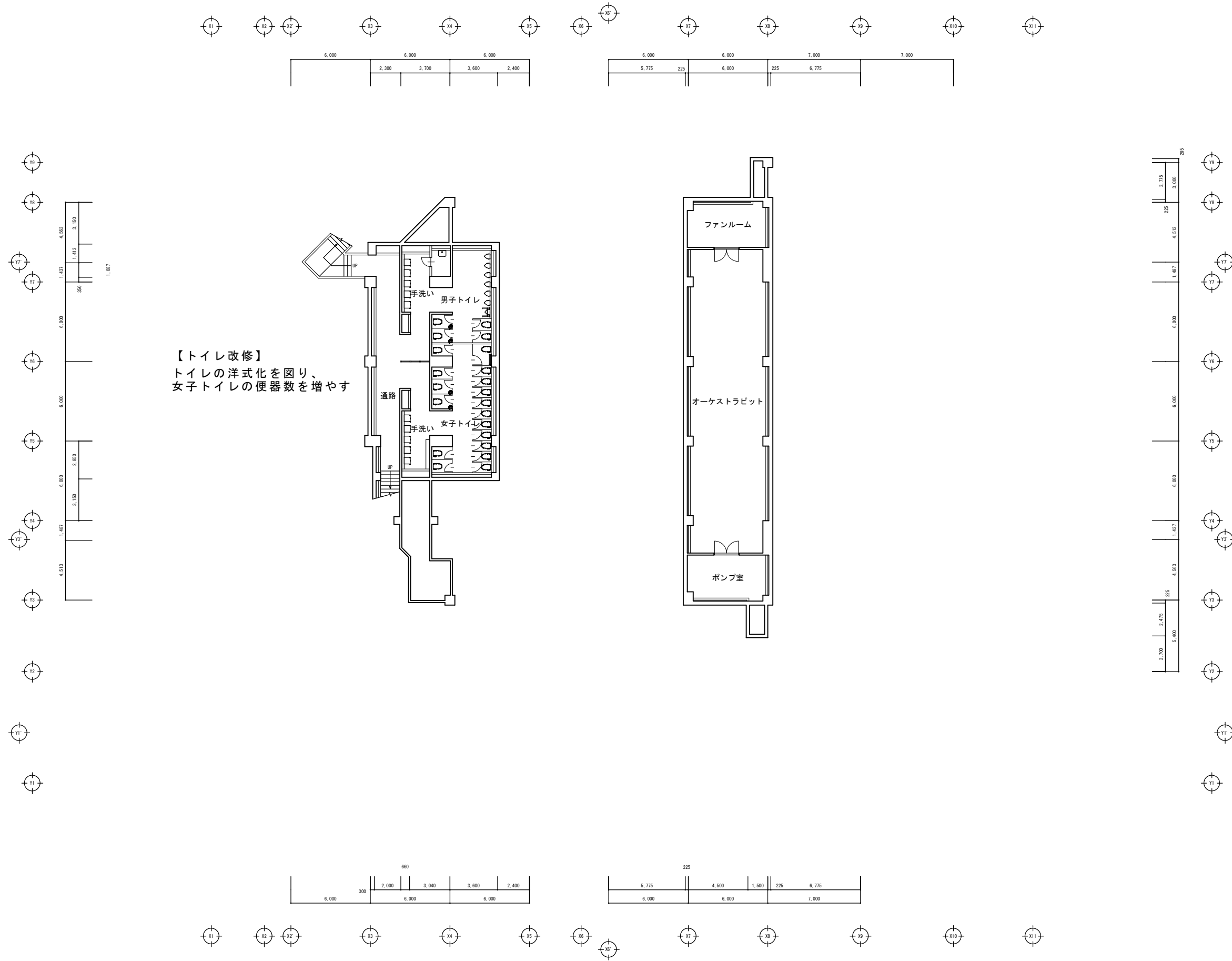
事業財源

社会資本整備総合交付金の都市再生整備事業 (旧まち交) にて実施



鯖江市建築営繕課

工事名	鯖江市文化センター耐震補強事業概要	縮尺	1/500	NO 1/6
図面名	位置図 工事内容	DATE		



【トイレ改修】
 トイレの洋式化を図り、
 女子トイレの便器数を増やす



鯖江市建築営繕課

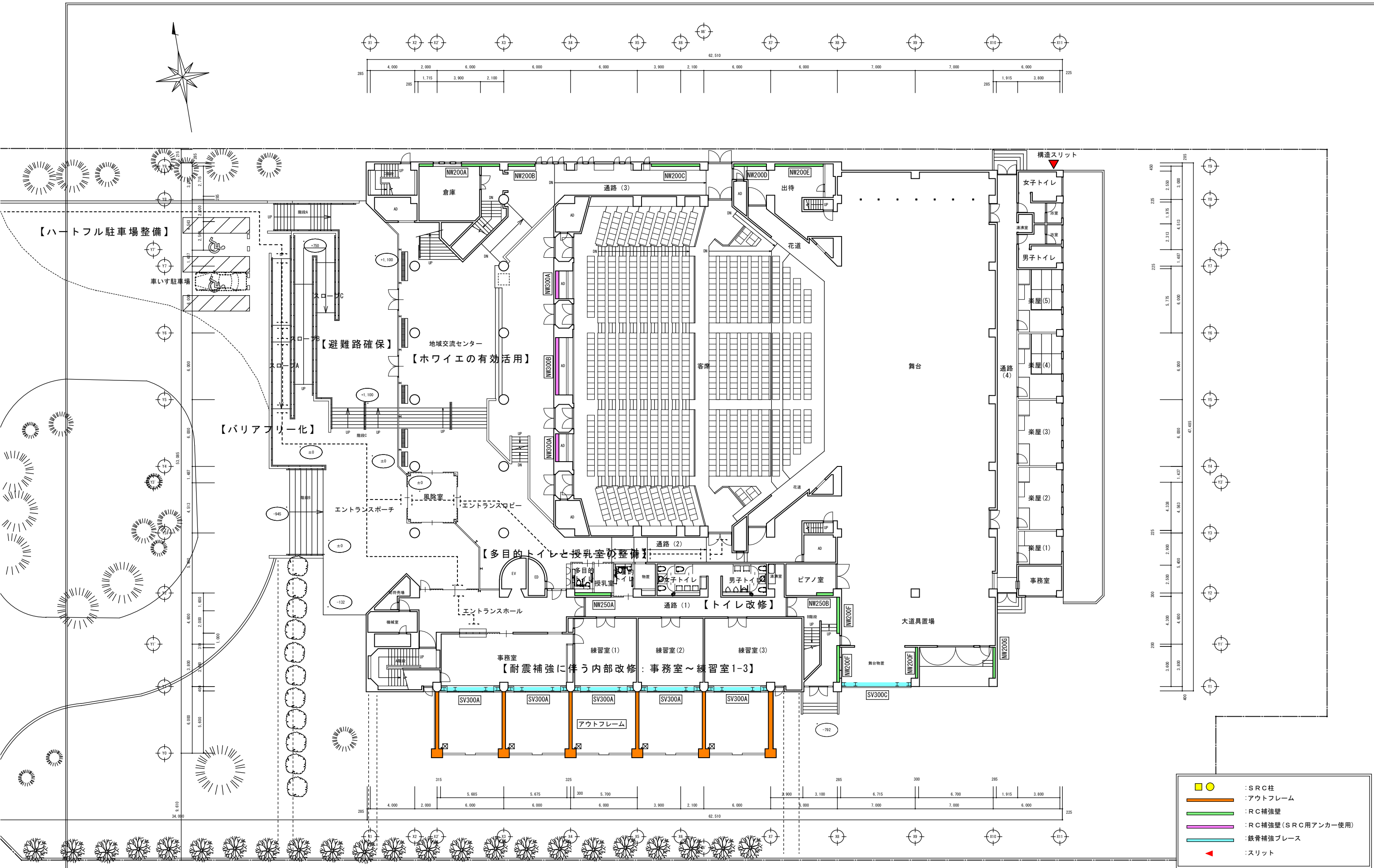
工事名 鯖江市文化センター耐震補強事業概要

図面名 地下平面図

縮尺 1/300

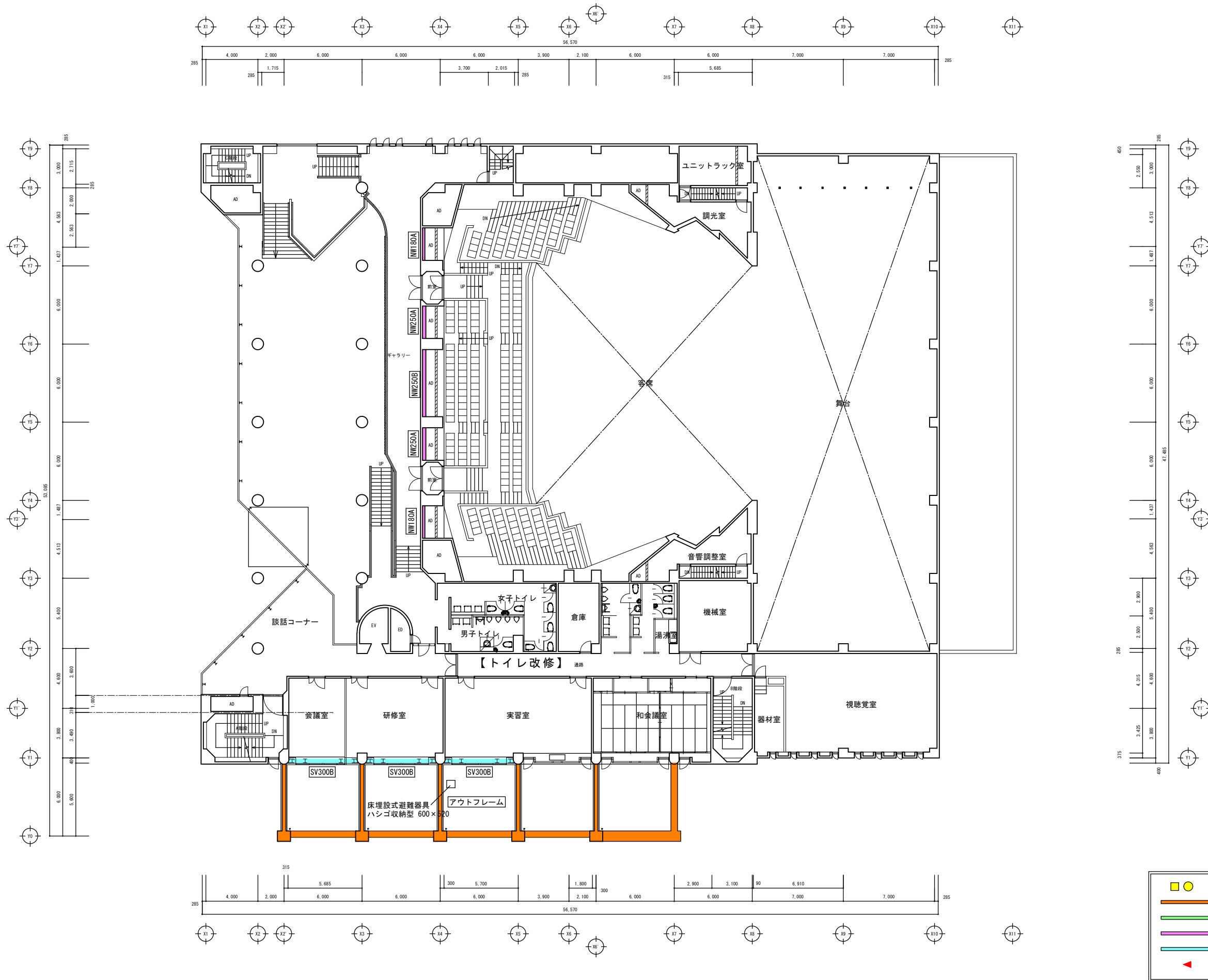
DATE

NO 2/6



- : SRC柱
- : アウトフレーム
- : RC補強壁
- : RC補強壁 (SRC用アンカー使用)
- : 鉄骨補強ブレース
- : スリット

工事名	鯖江市文化センター耐震補強事業概要	縮尺	1/300	NO
図面名	1階平面図	DATE		3/6



鯖江市建築営繕課

工事名 鯖江市文化センター耐震補強事業概要

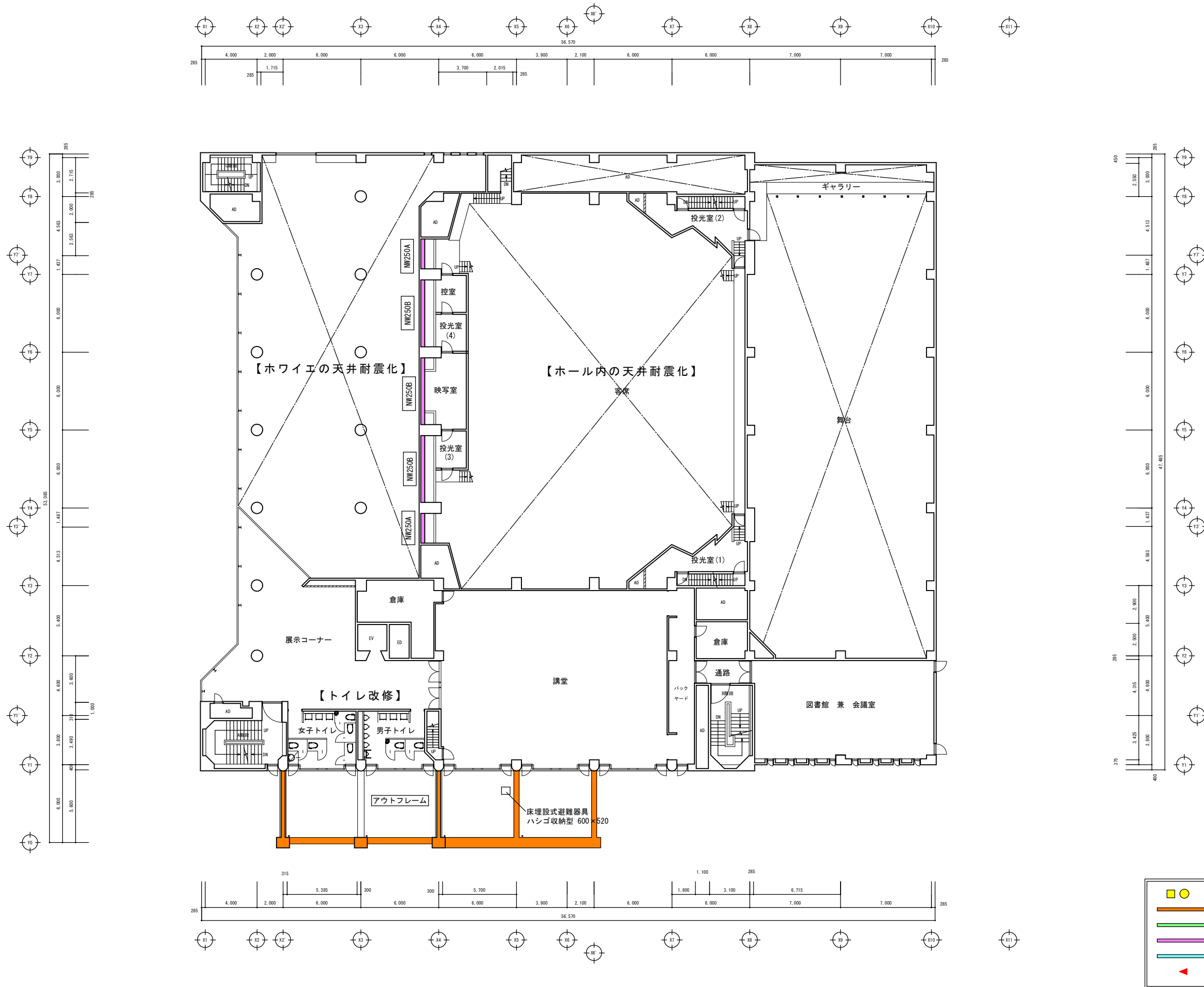
図面名 2階平面図

縮尺 1/300

DATE

NO

4/6



	: SRC柱
	: アウトフレーム
	: RC補強壁
	: RC補強壁 (SRC用アンカー使用)
	: 鉄骨補強プレース
	: スリット



鯖江市建築営繕課

工事名 鯖江市文化センター耐震補強事業概要

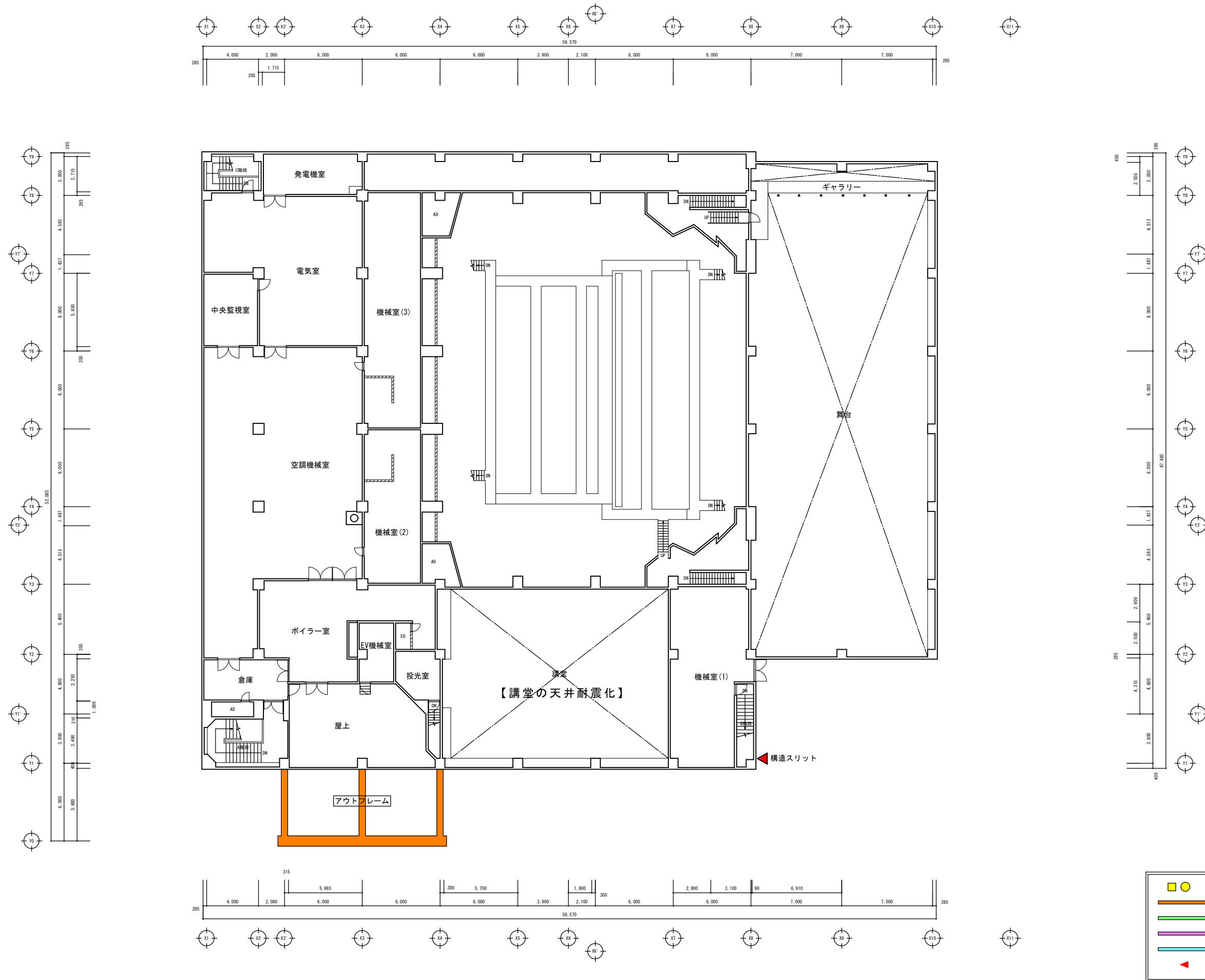
図面名 3階平面図

縮尺 1/300

DATE

NO

5/6



鯖江市建築営繕課

工事名	鯖江市文化センター耐震補強事業概要	縮尺	1/300	NO 6/6
図面名	4階平面図	DATE		